

Nadwozie wywrotki trójstronnej do 4-osowego samochodu ciężarowego na budowę



Zalety produktu i opcje

- Izolowany mostek z pustą komorą do powolnego chłodzenia, zamrażania i przyklejania ładunku
Konstrukcja mostu wywrotki z podłużnicami stożkowymi o profilu trapezowym o bardzo wytrzymałej, lekkiej konstrukcji z małymi polami powierzchni podłogi zapewniającymi wysoką odporność na wyboczenie i wysokie sprężynowanie uderzeń Odporna na skręcanie i zoptymalizowana pod względem masy konstrukcja ramy pomocniczej Chromowany na twardo, wysokiej jakości siłownik wywrotu OPCJONALNIE: z lewej strony Bordmatic = hydraulicznie składana burta boczna OPCJONALNIE: wzmocnione ściany boczne o konstrukcji membranowej odpornej na działanie materiałów, wykonane z drobnoziarnistej specjalnej blachy stalowej OPCJONALNIE: elektropneumatyczna blokada ściany bocznej do uruchamiania wyłącznika w kabinie kierowcy OPCJONALNIE: kłapa aluminiowa na bocznym wałku zamka centralnego OPCJONALNIE: obracane do góry pierścienie mocujące OPCJONALNIE: aluminiowa osłona przeciwnajzdowa podnoszona w przypadku użycia układarki OPCJONALNIE: montaż dźwigu z przodu i z tyłu ze wzmocnioną ramą pomocniczą

Szczegółowy opis pojazdu

NAZWA TYPU

NADWOZIE WYWROTKI TRÓJSTRONNEJ DO 4-OSIOWEGO SAMOCHODU CIĘŻAROWEGO NA BUDOWĘ do transportu materiałów sypkich jak piasek, żwir, tłuczeń, ziemia z wykopów itp. na placu budowy

MASY

Masa nadwozia ok. 3,3 t

WYMIARY

Długość wewnętrzna ok. 5 700 mm

Szerokość wewnętrzna ok. 2 420 mm

Pojemność ładunkowa ok. 15 m³

Szerokość całkowita 2 550 mm

Wysokość nadwozia, wysokość załadunku itp. można sprawdzić i podać dopiero po podaniu dokładnych danych samochodu ciężarowego

LAKIEROWANIE

Czyszczenie granulatem stalowym, gruntowanie pyłem cynkowym i lakierowanie natryskowe

2-składnikowym lakierem akrylowym do pojazdów użytkowych (według palety kolorów RAL lub w kolorze standardowym samochodu ciężarowego, ciągnika siodłowego)

Części z tworzyw sztucznych i cynkowane ogniowo nielakierowane, powlekane proszkowo w kolorze czarnym elementy zamontowane

Po obu stronach odblaskowe oznakowanie konturowe na całej długości (kontynuowane także na kabinie kierowcy samochodu ciężarowego) oraz

z tyłu na całym obwodzie oznakowanie konturowe według ECE 48 (standardowo z boku białe, z tyłu czerwone)

OSPRZĘT

Oznakowanie tyłu według normy ECE

ELEMENTY ZAMONTOWANE

Gumowa podkładka środkowa mostu wywrotki

Uchwyt na klin(y) pod koła

Fartuch błotnika z tyłu

Uchwyt na łopatę i miotłę

Po obu stronach listwy odbojowe z tworzywa sztucznego na ścianach bocznych

BURTY

Stała ściana przednia z blachy stalowej 4 mm, wysokość ok. 1 250 mm

1-częściowe wzmocnione ściany boczne z aluminiowych profili zamkniętych 60/4/3 mm, wysokość ok. 1 080 mm,

składane z wydłużonymi zamkami obrotowymi i sprężynowym wspomaganie podnoszenia oraz dodatkowo wahadłowe z blokadą pneumatyczną, uruchamiane z kabiny kierowcy

Ściana tylna z blachy stalowej 4 mm, wysokość ok. 1 180 mm, wahadłowa ze zwiększonym ułożyskowaniem i

pneumatyczna blokada, otwierana z kabiny kierowcy

Tylne słupki narożne podwyższone, zamontowane na stałe z boku ze zsysem do materiałów sypkich

RAMA POMOCNICZA

Ciągłe podłużnice z ułożyskowaniem siłownika wywrotu i wysięgnikami wywrotu

Wysokość nadwozia nad podwoziem ok. 500 mm

Blokada wtyczki do mostu wywrotki z zabezpieczeniem przed podłączeniem na krzyż

HYDRAULICZNY WYSOKOCIŚNIENIOWY UKŁAD WYWROTU

Siłownik wywrotu 27 t do przechylenia trójstronnego, z linką bezpieczeństwa,

pompa 80 l do bezpośredniego przykręcania za pomocą kołnierzy, zbiornik oleju 60 l napełniony olejem,

pneumatyczny zawór wywrotu z zabezpieczeniem nadciśnieniowym i włączaniem w kabinie kierowcy

POMOST WYWROTKI

Konstrukcja spawana w całości ze stali z blachy dennej ze stali specjalnej drobnoziarnistej 6 mm

HARDOX HB450

(możliwe lekkie pofałdowanie dna z powodu odkształceń spawalniczych)

Zdjęcia



OPCJONALNIE: z lewej strony Bordmatic = hydraulicznie składana burta boczna



OPCJONALNIE: wzmocnione ściany boczne o konstrukcji membranowej odpornej na działanie materiałów, wykonane z drobnoziarnistej specjalnej blachy stalowej



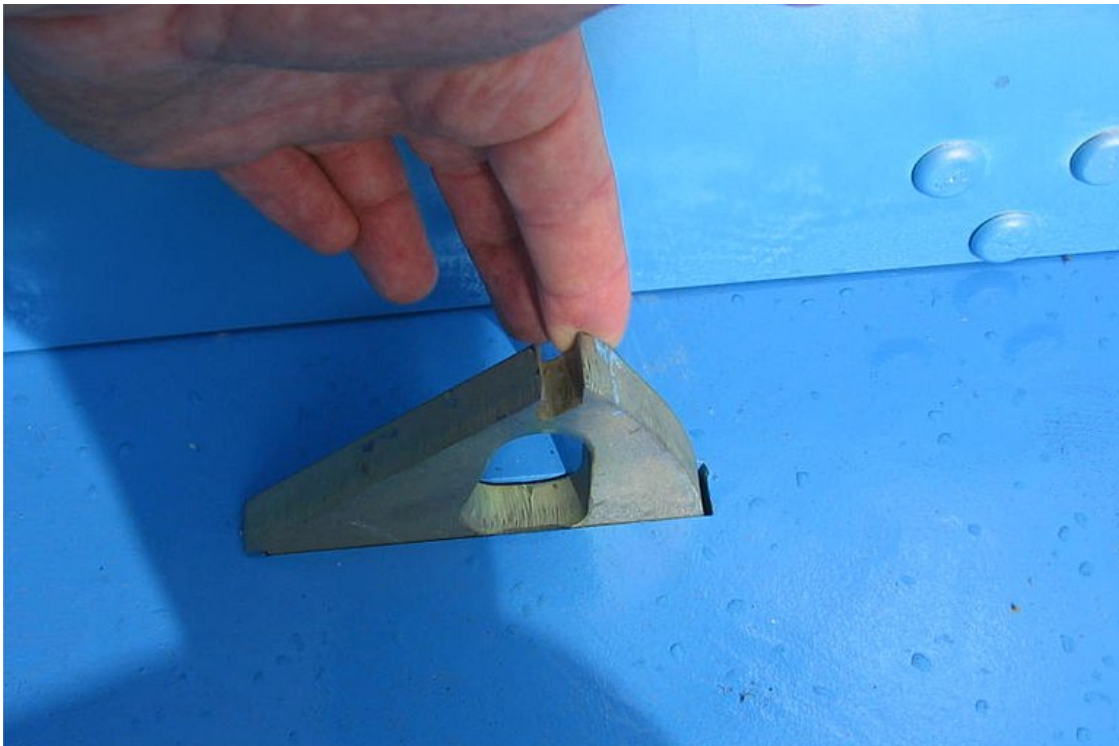
Ściana tylna z blachy stalowej 4 mm, wysokość ok. 980 mm, wahadłowa ze zwiększonym ułożyskowaniem i blokadą pneumatyczną, otwierana z kabiny kierowcy oraz dodatkowo składana do pewnego stopnia



Konstrukcja mostu wywrotki z podłużnicami stożkowymi o profilu trapezowym o bardzo wytrzymałej, lekkiej konstrukcji z małymi polami powierzchni podłogi zapewniającymi wysoką odporność na wyboczenie i wysokie sprężynowanie uderzeń



OPCJONALNIE: aluminiowa osłona przeciwnajzdowa podnoszona w przypadku użycia układarki



OPCJONALNIE: obracane do góry pierścienie mocujące



Nadwozie wywrotki trójstronnej do 4-osowego samochodu ciężarowego na budowę



Chromowany na twardo, wysokiej jakości siłownik wywrotu

