

3-osiova naczepa wywrotka trójstronna do transportu dalek



Produktvorteile und Optionals

□ Stabilna i odporna na skręcanie konstrukcja podwozia z dodatkowymi rurami skrętnymi do wyrotu trójstronnego Automatyčna blokada tylnej ściany Montaż osi znanych producentów jak SAF czy BPW OPCJONALNIE: 2 mechaniczne stalowe wciągarki podporowe z rolkami na końcu ramy OPCJONALNIE: plandeka rolkowa z tworzywa sztucznego wraz z łąką aluminiową i korbą ręczną OPCJONALNIE: elektropneumatyczna blokada ściany bocznej do uruchamiania wyłącznika w kabinie kierowcy OPCJONALNIE: obracane do góry pierścienie mocujące OPCJONALNIE: kłapa aluminiowa na bocznym wałku zamka centralnego OPCJONALNIE: stalowy podest stojący z aluminiową kratą bezpieczeństwa, z barierką ochronną i drabinką na ścianie przedniej OPCJONALNIE: stelaż dachu rozsuwanego OPCJONALNIE: szczelny dla ziaren montaż burt z labiryntowym systemem uszczelnienia

Fahrzeugdetails

NAZWA TYPU

3-OSIOWA NACZEPA WYWROTKA TRÓJSTRONNA DO TRANSPORTU DALEKOBIEŻNEGO
do transportu palet i zboża itp.

MASY

Całkowita masa zestawu (dop.) 40 t

Masa całkowita (techn.) 39 t

Obciążenie zespołu osi (techn.) 27 t

Obciążenie siodła (techn.) 12 t

Ładowność ok. 25 t

Masa własna ok. 8,9 t

WYMIARY

Długość wewnętrzna ok. 13 400 mm

Szerokość wewnętrzna ok. 2 460 mm

Wysokość wewnętrzna ok. 2 200 - 2 400 mm

RAMA

Konstrukcja spawana ramy ze stali Nixtra o niskiej wysokości konstrukcyjnej

Blokada wtyczki do mostu wywrotki z zabezpieczeniem przed podłączeniem na krzyż

Wymienny czop królewski 2"

PODWOZIE

Zawieszenie pneumatyczne z automatycznym urządzeniem do opuszczania wyłącznikiem indukcyjnym i blokadą opuszczania pokrętłem na naczepie siodłowej

URZĄDZENIE CIĘGŁOWE

UKŁAD HAMULCOWY

Układ hamulcowy zgodny z dyrektywą WE 71/320 lub ECE R13

Hamulec dwuprzewodowy

Hamulec postojowy sprężynowy na 2 osiach

Elektroniczny układ hamulcowy EBS

PODŁOGA

BUDOWA KŁONIC

WYPOSAŻENIE ELEKTRYCZNE

Instalacja oświetleniowa 24 V zgodnie z dyrektywą 76/756/EWG

LAKIEROWANIE

Czyszczenie granulatem stalowym, gruntowanie pyłem cynkowym i lakierowanie natryskowe

2-składnikowym lakierem akrylowym do pojazdów użytkowych (według palety kolorów RAL lub w kolorze standardowym samochodu ciężarowego, ciągnika siodłowego)

Części z tworzyw sztucznych i cynkowane ogniowo nielakierowane,

elementy zamontowane i wmontowane lakierowane proszkowo na czarno

Po obu stronach odblaskowe oznakowanie konturowe na całej długości oraz z tyłu wg ECE 48 (standardowo z boku białe, z tyłu czerwone)

OSPRZĘT

Oznakowanie tyłu według normy ECE

ELEMENTY ZAMONTOWANE

Klin(y) pod koła według przepisów

Tłumik hałasu

KŁONICE

OSIE

Impressionen



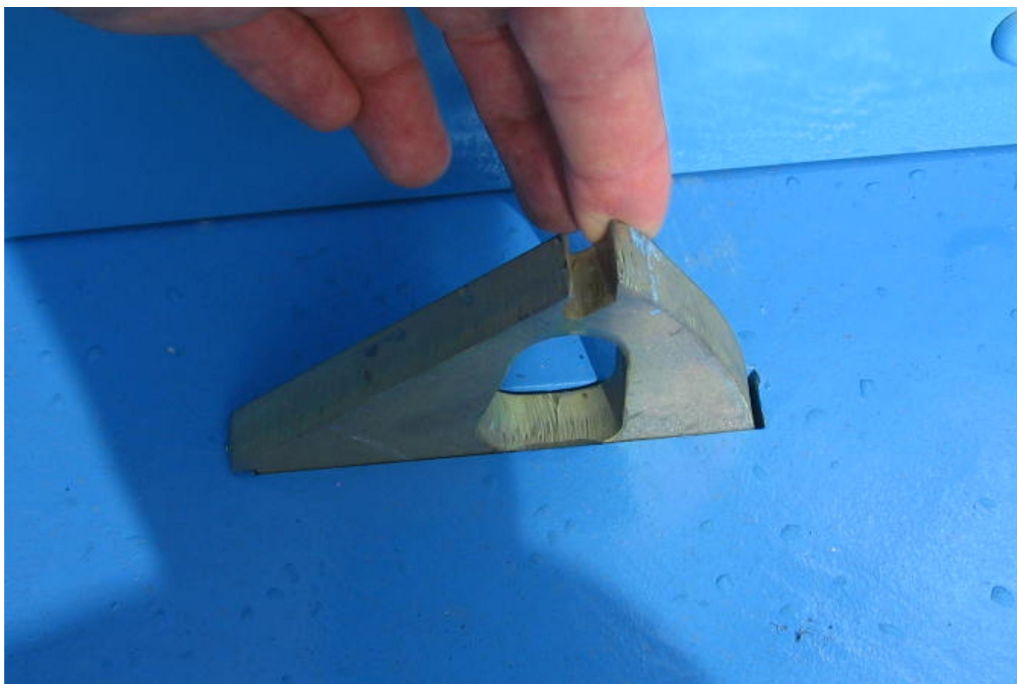
3-osiowa naczepa siodłowa wywrotka trójstronna



OPCJONALNIE: 2 mechaniczne wciągarki podporowe z rolkami na końcu ramy



OPCJONALNIE: klapa aluminiowa na bocznym wałku zamka centralnego



OPCJONALNIE: obracane do góry pierścienie mocujące



Stabilna i odporna na skręcanie konstrukcja podwozia z dodatkowymi rurami skrętnymi do wywrotu trójstronnego



Ręczny zamek centralny do otwierania burt dźwigni i wałkiem zamka centralnego



Stała ściana przednia z blachy stalowej 3 mm



Tylna ściana z aluminiowych profili zamkniętych, składana z wydłużonymi zamkami obrotowymi i dodatkowo wahadłowa z ręcznym zamkiem centralnym

