

# 3-osiowa naczepa kurtynowa o dużej pojemności do kręgów



## Zalety produktu i opcje

- Wysokiej jakości aluminiowe elementy nadwozia o niskiej korozji, testowane zgodnie z normą EN 12642 XL Wzmocniona konstrukcja ramy do transportu zwojów 27 t w środku ciężkości na długości ładunku minimum 2 000 mm Wgłębienie na zwoje o długości użytkowej ok. 7 400 mm, z 5 parami zintegrowanych obudów wtykowych, do średnic zwojów do 2 100 mm Osłona wgłębienia, po której można jeździć wózkiem widłowym, ze sklejki wodoodpornej 27 mm z podciąganiem Rama zewnętrzna z otworami (zaczynając od ok. 3 000 mm od ściany czołowej) o rozstawie otworów ok. 100 mm, otwór podłużny 40/25 mm zgodnie z normą DIN EN 12640 i 20 par wpuszczonych uchwyty/ pierścieni mocujących 2,5 t, dodatkowo 5 par uchwyty/ pierścieni mocujących 4 t w pobliżu wgłębienia na ramie zewnętrznej Wysokość wewnętrzna regulowana o 60 mm za pomocą dachu podnoszonego jako druga wysokość przestrzeni ładunkowej Po obu stronach ręczny, hydraulicznie podnoszony dach o 400 mm - do załadunku i rozładunku Montaż osi znanych producentów jak SAF czy BPW OPCJONALNIE: wgłębienie na zwoje z podłużnymi rozpórkami wzmocniającymi do taśm szczelinowych

## Szczegółowy opis pojazdu

### NAZWA TYPU

3-OSIOWA NACZEPA KURTYNOWA LEKKA O DUŻEJ POJEMNOŚCI

RH40 DO KRĘGÓW - do transportu palet z koszami siatkowymi według normy DIN 15155

---

### UKŁAD HAMULCOWY

Układ hamulcowy zgodny z dyrektywą WE 71/320 lub ECE R13

Hamulec dwuprzewodowy

Elektroniczny układ hamulcowy EBS

Wabco 2S2M = jedna oś sensorowana

RSS - system stabilizacji jazdy

Hamulec postojowy sprężynowy na 2 osiach

Aluminiowy zbiornik powietrza

---

### WYPOSAŻENIE ELEKTRYCZNE

Instalacja oświetleniowa 24 V zgodnie z dyrektywą 76/756/EWG

2 tylne światła siedmiokomorowe umieszczone w osłonie przeciwnajzdowej

Boczne światła obrysowe LED

2 światła pozycyjne

2 światła obrysowe w osłonie przeciwnajzdowej

2 gniazda 7-biegunowe i 1 gniazdo 15-biegunowe

---

### LAKIEROWANIE

Czyszczenie granulatem stalowym, gruntowanie pyłem cynkowym i lakierowanie natryskowe

2-składnikowym lakierem akrylowym do pojazdów użytkowych (według palety kolorów RAL lub w kolorze standardowym samochodu ciężarowego, ciągnika siodłowego)

Części z tworzyw sztucznych i cynkowane ogniowo nielakierowane,  
elementy zamontowane i wmontowane lakierowane proszkowo na czarno

Po obu stronach odblaskowe oznakowanie konturowe na całej długości oraz z tyłu wg ECE 48  
(standardowo z boku białe, z tyłu czerwone)

---

## **MASY**

Całkowita masa zestawu (dop.) 40 t

Masa całkowita (techn.) 39 t

Obciążenie zespołu osi (techn.) 27 t

Obciążenie siodła (techn.) 12 t

Masa własna ok. 7,4 t

---

## **WYMIARY**

Długość wewnętrzna przestrzeni ładunkowej ok. 13 620 mm

Szerokość wewnętrzna przestrzeni ładunkowej ok. 2 480 mm

Szerokość całkowita 2 550 mm

Wysokość wewnętrzna przestrzeni ładunkowej ok. 3 010 mm

Wysokość załadunku z boku pod szyną jezdnią ok. 2 855 mm

Szerokość wewnętrzna między szynami jezdnyimi ok. 2 490 mm

Wysokość załadunku pod portalem ok. 2 910 mm

Szerokość załadunku pod portalem ok. 2 480 mm

Wysokość załadunku ok. 40 mm nad wysokością siodła

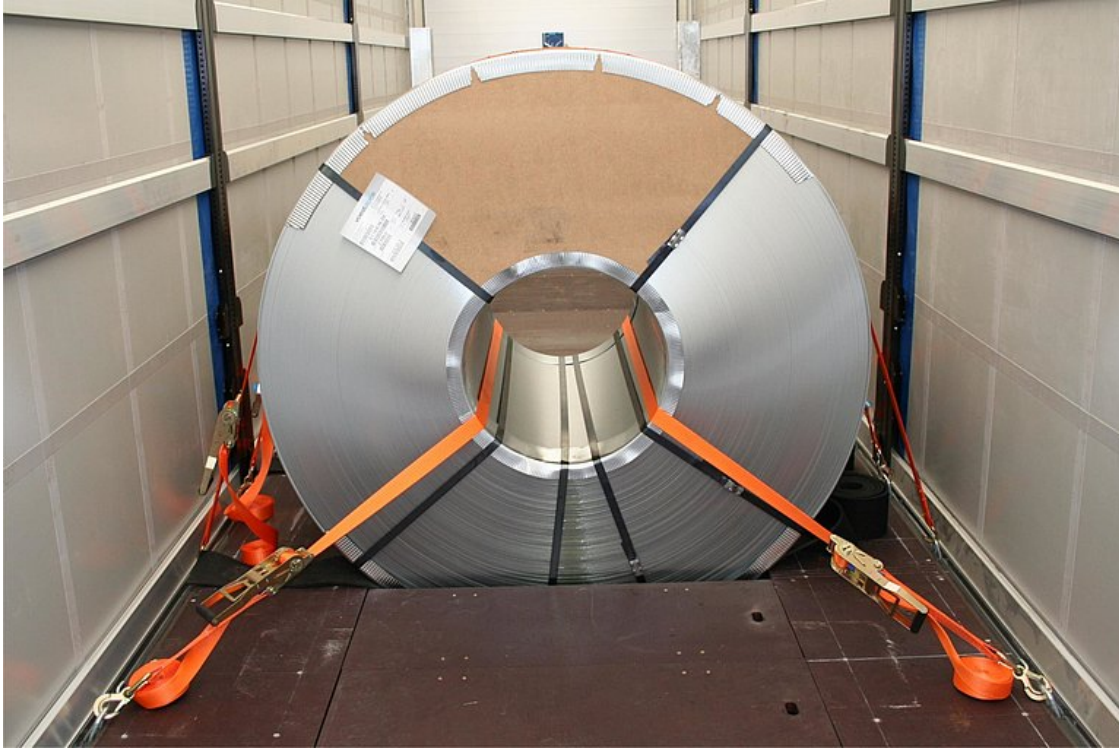
## Zdjęcia



Wysokiej jakości aluminiowe elementy nadwozia o niskiej korozji, testowane zgodnie z normą EN 12642 Code XL



Wzmocniona konstrukcja ramy do transportu zwojów 27 t w środku ciężkości na długości ładunku minimum 2 000 mm



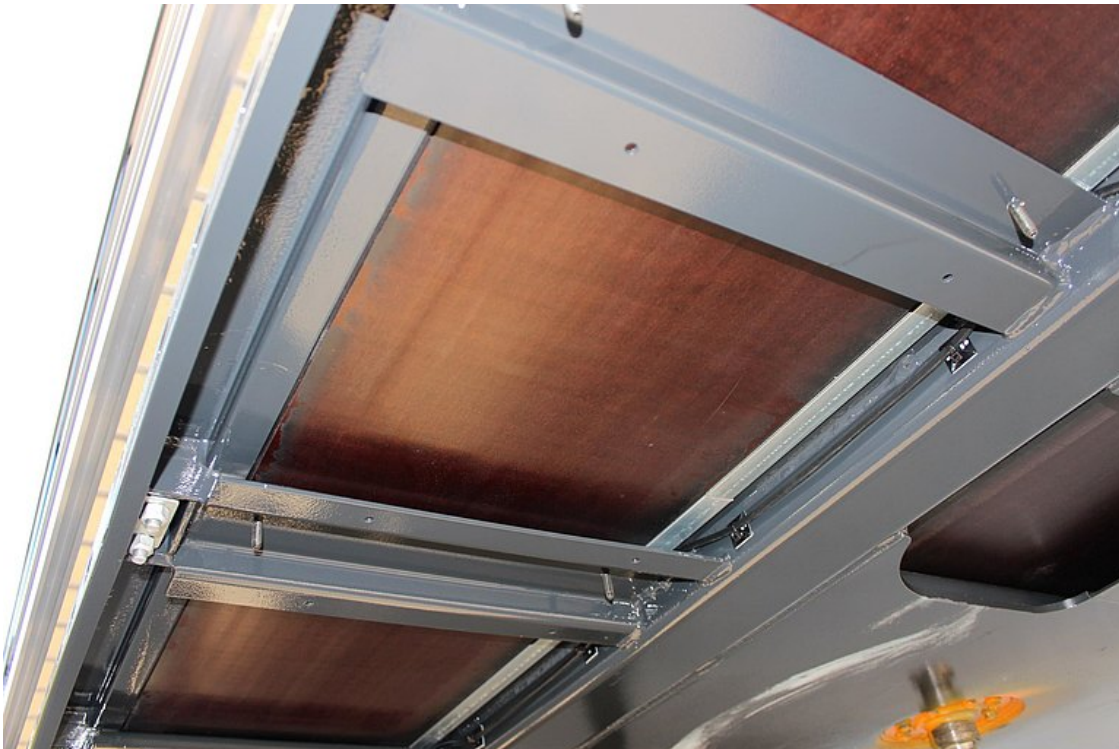
Przykład załadunku - transport zwojów



Wgłębienie na zwoje o długości użytkowej ok. 7 400 mm, z 5 parami zintegrowanych obudów wtykowych, do średnic zwojów do 2 100 mm



Osłona wgłębienia, po której można jeździć wózkiem widłowym, ze sklejki wodoodpornej 27 mm z podciąganiem



Z przodu do ok. 3 400 mm długości ze sklejki wodoodpornej antypoślizgowej o grubości 30 mm, z tyłu aż do końca ramy ze sklejki wodoodpornej o grubości 27 mm, zlicowana z ramą zewnętrzną



Rama zewnętrzna z otworami (zaczynając od ok. 3 000 mm od ściany czołowej) o rozstawie otworów ok. 100 mm, otwór podłużny 40/25 mm zgodnie z normą DIN EN 12640 i 20 par wpuszczonych uchwytów/ pierścieni mocujących 2,5 t, dodatkowo 5 par uchwytów mocujących 4 t w pobliżu wgłębienia na ramie zewnętrznej



Ręczny, hydrauliczny dach podnoszony można podnieść o 400 mm w celu szybkiego załadunku i rozładunku

