

# 3-osiova przyczepa niskopodwoziowa z platformą załamaną



## Produktvorteile und Optionals

□ Z przodu platforma podniesiona z załamaniem ramy, narożniki ścięte Duże obciążenie punktowe ze względu na wąski odstęp między belkami poprzecznymi Wyciągane poszerzenia wraz z belkami poszerzającymi do transportów ponadgabarytowych 7 par wpuszczonych składanych pierścieni mocujących Schowek pośrodku z zamykaną pokrywą na podwyższonej platformie Montaż osi znanych producentów jak SAF czy BPW OPCJONALNIE: wygięty dyszel z obrotowym uchem dyszla 40 + 50 mm OPCJONALNIE: dwuczęściowe rampy najazdowe z podnośnikiem rampy z napędem silnikiem hydraulicznym OPCJONALNIE: rampy przesuwane hydraulicznie na boki, z włączeniem na przyczepie OPCJONALNIE: zagłębienia na koła - zagłębienia do transportu pojazdów specjalnych OPCJONALNIE: wersja z burtami na podniesionej platformie

## Fahrzeugdetails

### **NAZWA TYPU**

3-OSIOWA PRZYCZEPA NISKOPODWOZIOWA

---

### **WYMIARY**

ok. 2 100 mm podniesiona platforma z przodu z załamaniem ramy, narożniki ścięte

ok. 5 200 mm = platforma niskopodwoziowa - płaska powierzchnia ładunkowa

ok. 1 000 mm = tylny skos najazdowy

Szerokość całkowita 2 550 mm lub z poszerzeniem ok. 3 000 mm

---

### **RAMA**

Spawana konstrukcja stalowa z płaską, załamaną ramą lub pomostem z przodu, a z tyłu można przejechać pod kątem

Bez zagłębienia na łyżkę koparki

6 par kieszeni na kłonicie z rur kształtowych 100 x 50 mm w ramie zewnętrznej (4 x na niskim podwoziu i 2 x na platformie podwyższonej)

5 par mostków mocujących 3 t w ramie zewnętrznej na dole

7 par wpuszczonych w podłogę, składanych pierścieni mocujących 10 t (5 x na niskim podwoziu i 2 x na podwyższonej platformie)

---

### **PODWOZIE**

Wzmocnione bezobsługowe sprężyny paraboliczne

Osie niskopodwoziowe, nacisk na każdą oś 11 t

Hamulec krzywkowy S 300/200 mm, autom. regulator luzu hamulca

Podwójna kompensacja osi

Ogumienie:

---

## **LAKIEROWANIE**

Czyszczenie granulatem stalowym, gruntowanie pyłem cynkowym i lakierowanie natryskowe

2-składnikowym lakierem akrylowym do pojazdów użytkowych (według palety kolorów RAL lub w kolorze standardowym samochodu ciężarowego, ciągnika siodłowego)

Części z tworzywa sztucznego i ocynkowane ogniowo (poszerzenia itp.) nielakierowane, powlekane proszkowo na czarno elementy zabudowane i zamontowane oraz dyszel

Po obu stronach odblaskowe oznakowanie konturowe na całej długości oraz z tyłu w poprzek według ECE 48 (standardowo z boku białe, z tyłu czerwone)

---

## **ELEMENTY ZAMONTOWANE**

Klin(y) pod koła według przepisów

Błotniki z tworzywa sztucznego lub blaszane z ochroną przeciwbryzgową zgodnie z przepisami

Boczna osłona przeciwnajzdowa

Kosz na koło zapasowe

1 schowek na akcesoria z przodu na środku podwyższonej platformy, z pokrywą składaną

Naspawane z zewnątrz kwadratowe żebra na rampach i tylnym skosie najzdowym

## **MASY**

Masa całkowita (techn.) 30 t

Ładowność ok. 24 t

---

## **UKŁAD HAMULCOWY**

Układ hamulcowy zgodny z dyrektywą WE 71/320 lub ECE R13

Hamulec dwuprzewodowy

Elektroniczny układ hamulcowy EBS

---

## **WYPOSAŻENIE ELEKTRYCZNE**

Instalacja oświetleniowa 24 V zgodnie z dyrektywą 76/756/EWG

2 pięciokomorowe światła tylne LED-owe na rampach

Boczne światła obrysowe LED

Po 1 świetle pozycyjnym do przednich tablic ostrzegawczych i

po 1 świetle obrysowym na tylnych tablicach ostrzegawczych

Stały(e) kabel(le) z 2 x 7-biegunowym lub 1 x 15-biegunowym wtykiem

---

## **OSPRZĘT**

Oznakowanie tyłu według normy ECE

---

## **URZĄDZENIE CIĘGŁOWE**

Dyszel stały o długości 1800 mm, ucho dyszla 40 mm pod kątem 5°,

z cichym łożyskowaniem tulejowym

Balkon samochodu ciężarowego do 500 mm

Wysokość sprzęgu samochodu ciężarowego bez obciążenia ok. 850 - 900 mm

---

---

---



## Impressionen



3-osiowa przyczepa niskopodwoziowa



Przednia platforma wygięta ze schowkiem na akcesoria wraz z pokrywą



Z przodu wózek skrętny z dyszlem i wysuwanymi tablicami ostrzegawczymi do transportu ponadgabarytowego na ramie



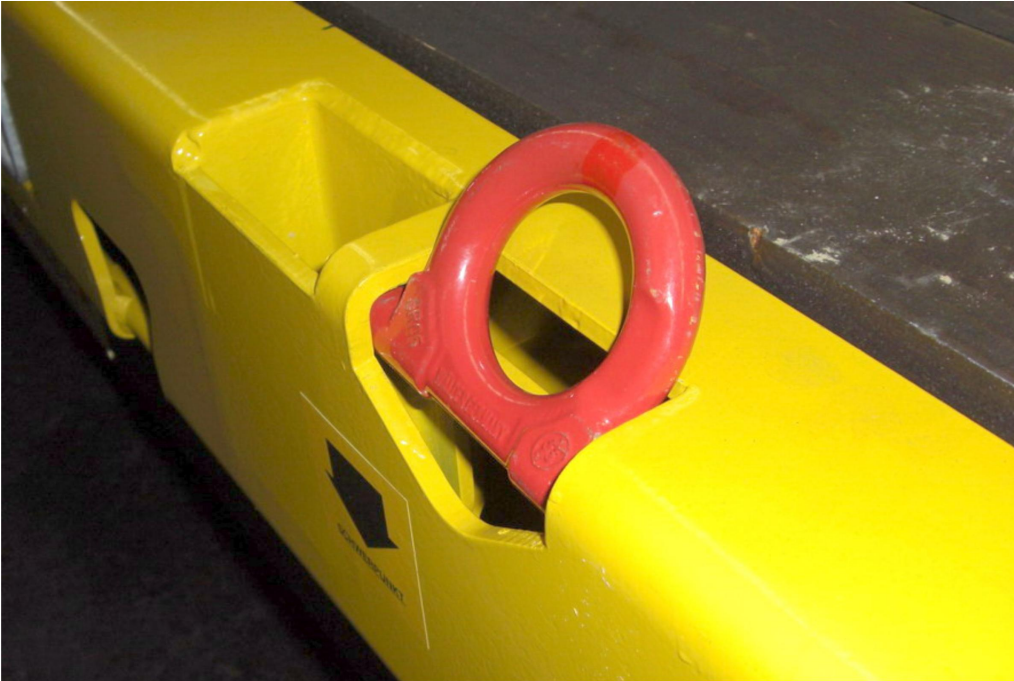
2 składane 1-częściowe rampy najazdowe z pokryciem z twardego drewna



Wyciągane poszerzenia wraz z belkami poszerzającymi do transportów ponadgabarytowych



Z tyłu na rampach lub na ich końcach po 1 automatycznej podporze składanej



7 par wpuszczonych składanych pierścieni mocujących



Dyszel wygięty z uchem obrotowym 40 + 50 mm

