

4-osiowa naczepa niskopodwoziowa z platformą załamaną, wersja wzmocniona, rozciągana



Zalety produktu i opcje

- Niskie podwozie z rozciąganą ramą centralną, regulowane stopniowo z blokadą pneumatyczną
- Z przodu podwyższona platforma załamana z wtykanymi burtami
- Powierzchnia ładunkowa niskiego podwozia z podłogą z miękkiego drewna wraz z kłonicami z rur kształtowych w ramie zewnętrznej
- Wyciągane poszerzenia wraz z belkami poszerzającymi do transportów ponadgabarytowych
- Wpuszczone w podłogę, składane pierścienie mocujące na niskim podwoziu oraz uchwyty mocujące na ramie zewnętrznej
- Trzecia i czwarta oś z samośledzącym układem kierowniczym dla lepszego pokonywania zakrętów i mniejszego zużycia opon
- Wyciągane/zdejmowane tablice ostrzegawcze z przodu i z tyłu wraz ze światłami pozycyjnymi i gabarytowymi do transportów ponadgabarytowych

- Montaż osi znanych producentów jak SAF czy BPW
- OPCJONALNIE: rampy przesuwane hydraulicznie na boki, z uruchamianiem na naczepie
- OPCJONALNIE: zagłębienia na na koła - zagłębienia do transportu pojazdów specjalnych
- OPCJONALNIE: dwuczęściowe rampy najazdowe z podnośnikiem rampy z napędem silnikiem hydraulicznym
- OPCJONALNIE: skrzynka narzędziowa na platformie załamanej

Szczegółowy opis pojazdu

NAZWA TYPU

4-OSIOWA NACZEPA NISKOPODWOZIOWA, WERSJA WZMOCNIONA, ROZCIĄGANA

RAMA

Stalowa konstrukcja spawana z załamaniem ramy z przodu pod kątem i z tyłu można przejechać pod kątem

Niskie podwozie z rozciąganą ramą centralną, długość rozciągnięcia ok. 2 000 mm regulowana pneumatycznie w następujących stopniach:

1. stopień przy 600 mm
2. stopień przy 1 200 mm
3. stopień przy 1 700 mm
4. stopień przy 2 000 mm

z włączeniem na naczepie (bez podpory pośredniej)

Wymienny czop królewski 2"

2 podpory składane na końcu ramy

5 par kieszeni mocujących na niskim podwoziu z orurowaniem kształtowym 100 x 50 x 5 mm, wysokość użytkowa ok. 1 000 mm, cynkowana ogniowo

8 szt. pierścieni mocujących wpuszczonych w podłogę (6 szt. na niskim podwoziu i 2 szt. na przednim skosie)

5 par uchwytów mocujących na ramie zewnętrznej

Z tyłu zamontowana wnęka na trzon łyżki koparki (długość ok. 2 600 mm, głębokość 250 mm i szerokość 680 mm)

PODWOZIE

Zawieszenie pneumatyczne z urządzeniem do podnoszenia i opuszczania, do załadunku i rozładunku

Agregat zawieszenia pneumatycznego naczepy niskopodwoziowej z osiami niewymagającymi większej konserwacji

4 x 10 t przy 80 km/h, rozstaw osi 3 x 1 310 mm.

Hamulec krzywkowy S 300/200 mm, automatyczny nastawiacz przekładni hamulcowej pierwsza i trzecia oś sztywne,

trzecia i czwarta oś kierowane zwrotnicą = oś wleczona kierowana ciernie

(kął skrętu 20°) wraz z elektropneumatyczną blokadą jazdy do tyłu do włączenia wyłącznika w kabinie kierowcy i dodatkowo uruchamianie na naczepie

Ogumienie:

16 szt. 235/75 R 17,5 141J, według wyboru producenta naczepy

16 sz. stalowe obręcze 6,75 x 17,5, 10 otworów, z przetłoczeniem, fabrycznie srebrne

PODPORY

Mechaniczne wciągarki podporowe 24 t z obsługą 1-stronną, nie wymagające większej konserwacji

LAKIEROWANIE

Czyszczenie granulatem stalowym, gruntowanie pyłem cynkowym i lakierowanie natryskowe 2-składnikowy lakier akrylowy do samochodów użytkowych (kolor standardowy według RAL)

ELEMENTY ZAMONTOWANE

4 szt. kliny pod koła według przepisu w § 70

Błotniki blaszane z osłoną przeciwbryzgową

Kosz na koło zapasowe

Boczna osłona przeciwnajazdowa

MASY

Nacisk na siedło 18 000 kg

Nacisk na oś 40 000 kg

Masa całkowita naczepy 58 000 kg, maksymalna ładowność

UKŁAD HAMULCOWY

Hamulec dwuprzewodowy, zaprojektowany do nacisku na oś 40 t

EBS-E - elektroniczny układ hamulcowy (Wabco 4S3M = pierwsza i trzecia oś sensorowane)

Hamulce postojowy sprężynowy na pierwszej i drugiej osi

Stalowy zbiornik powietrza

WYPOSAŻENIE ELEKTRYCZNE

Kompletna instalacja 24 V zgodnie z przepisami ruchu drogowego

2 pięciokomorowe światła tylne

Z przodu 2 światła pozycyjne

Po 2 światła pozycyjne lub obrysowe wyciągane na 3 000 mm (1 x na załamaniu i 1 x z tyłu)

Z tyłu 1 szt. gniazdo wtykowe 2-biegunowe z lampą sygnalizacyjno-ostrzegawczą wraz z kablem łączącym

do wspomnianego uchwytu lampy

Boczne światła obrysowe

Z przodu gniazda wtykowe 2 x 7-biegunowe

OSPRZĘT

Oznakowanie tyłu według normy ECE

Zdjęcia



Rampy najazdowe z pokryciem z twardego drewna i naspawanymi kwadratowymi żebrami



Trzecia i czwarta oś z samośledzącym układem kierowniczym dla lepszego pokonywania zakrętów i mniejszego zużycia opon



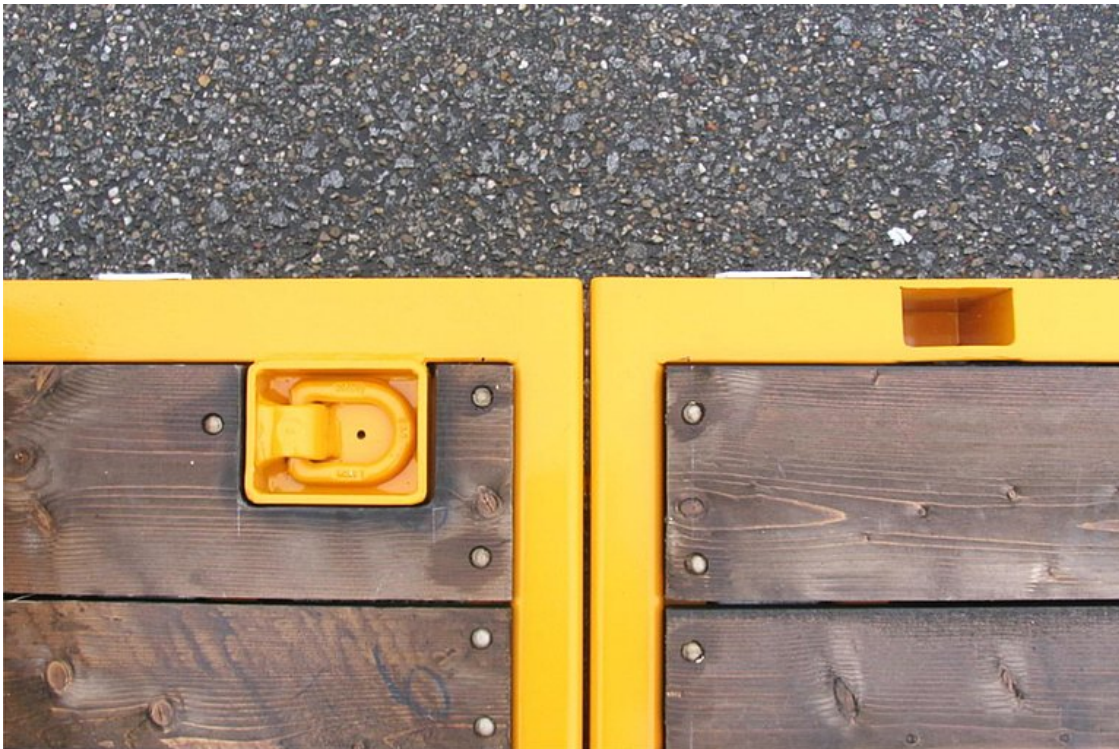
4-osiowa naczepa siodłowa niskopodwoziowa, wersja wzmocniona, rozciągana



Wyciągane poszerzenia wraz z belkami poszerzającymi do transportów ponadgabarytowych



Rozciągnięta rama centralna, regulowana stopniowo z blokadą pneumatyczną



Wpuszczone w podłogę, składane pierścienie mocujące na niskim podwoziu oraz uchwyty mocujące na ramie zewnętrznej



Z przodu podwyższona platforma załamana z wtykanymi burtami



OPCJONALNIE: zagłębienia na na koła - zagłębienia do transportu pojazdów specjalnych

