

Aluminiowe nadwozie cysterny do 3-osowego samochodu ciężarowego - boczna szafa - 19.500 l



Produktvorteile und Optionals

- Nowoczesne wzornictwo z doskonałą funkcjonalnością
- Optymalna stabilność jazdy dzięki nisko położonemu środkowi ciężkości
- Niezwykle lekkie i elastyczne węże doprowadzające produkt (3" lub 4"), odpowiednie do pracy grawitacyjnej i pompowania
- Bęben na wąż w szafie z armaturą lub między kabiną a zbiornikiem
- Zbiornik cysterny o kształcie furgonu i stabilnej konstrukcji
- Możliwość montażu na wszystkich rodzajach/typach podwozi samochodów ciężarowych
- Optymalne podparcie zbiornika cysterny wraz z konstrukcją ramy pomocniczej ze stali szlachetnej
- OPCJONALNIE: możliwość wyboru między zderzakiem aluminiowym a ze stali szlachetnej
- OPCJONALNIE: 2 tylne światła wysoko zamontowane w misce przelewowej
- OPCJONALNIE: możliwość umieszczenia uchwytu na koło zapasowe

Fahrzeugdetails

NAZWA TYPU

ALUMINIOWE NADWOZIE CYSTERNY DO 3-OSIOWEGO SAMOCHODU CIĘŻAROWEGO O KSZTAŁCIE FURGONU Szafa boczna, z układem pompowo-pomiarowym i/lub układem pomiaru swobodnego spadania, do transportu oleju mineralnego

WYMIARY

Szerokość całkowita 2 550 mm Wysokość całkowita ok. 3 150 mm Długość całkowita ok. 8 900 mm Dokładne wymiary można sprawdzić i podać dopiero po podaniu dokładnych danych samochodu ciężarowego

WYPOSAŻENIE ELEKTRYCZNE

Zachowane jest oryginalne wyposażenie elektryczne samochodu ciężarowego Montaż bocznych świateł obrysowych istniejących na podwoziu samochodu ciężarowego Przeciwwybuchowe oświetlenie szafy 2 światła obrysowe w osłonie przeciwnajzdowej

LAKIEROWANIE

Gruntowanie i lakierowanie natryskowe 2-składnikowym lakierem akrylowym do pojazdów użytkowych (według palety kolorów RAL lub w kolorze standardowym samochodu ciężarowego, ciągnika siodłowego) Rama pomocnicza z elementami zamontowanymi i zbiornik transportowy, każde w jednym kolorze zgodnie ze specyfikacją kolorystyczną Części z tworzywa sztucznego nielakierowane elementy zamontowane i wmontowane lakierowane proszkowo na czarno Po obu stronach odblaskowe oznakowanie konturowe na całej długości (kontynuowane także na kabinie kierowcy samochodu ciężarowego) oraz z tyłu na całym obwodzie oznakowanie konturowe według ECE 48 (standardowo z boku białe, z tyłu czerwone)

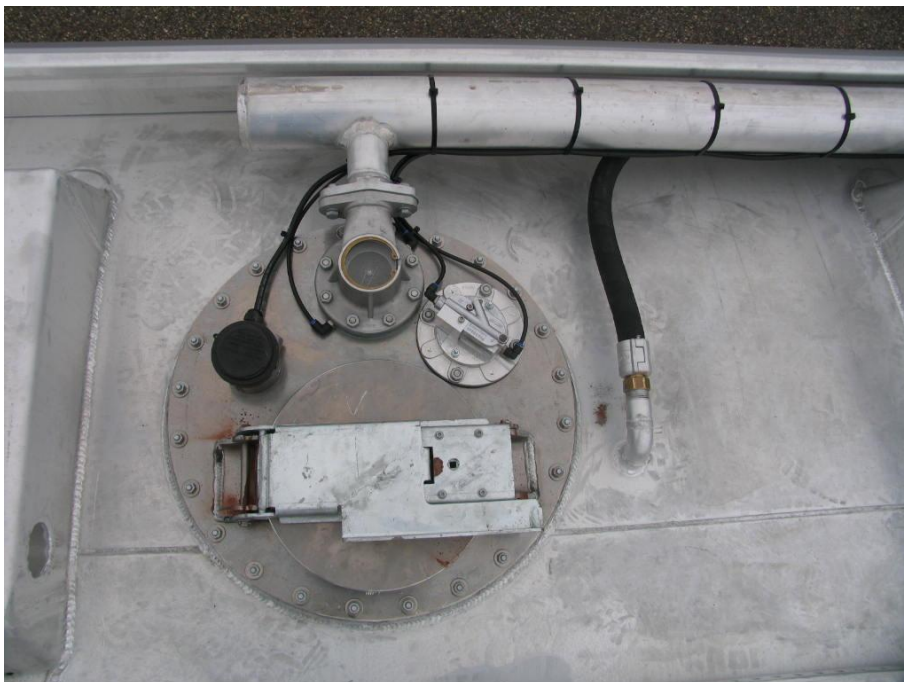
Impressionen



Nowoczesne wzornictwo i najlepsza funkcjonalność pojazdu



Szafa na armaturę z równoległymi poprowadzonymi drzwiami szafy



Przyjazne dla użytkownika rozmieszczenie armatury na włazie



Skrzynka na akcesoria z otwieranymi na bok drzwiami oferuje dużo miejsca do przechowywania



Przejrzyste i uporządkowane rozmieszczenie armatury zapewniające wydajną i bezawaryjną obsługę



OPCJONALNIE: możliwość wyboru między zderzakiem aluminiowym a ze stali szlachetnej



OPCJONALNIE: 2 tylne światła wysoko zamontowane w misce przelewowej



OPCJONALNIE: możliwość umieszczenia uchwytu na koło zapasowe

