

Nadwozie wywrotki trójstronnej do 2-osowego samochodu ciężarowego na budowę



Zalety produktu i opcje

- Izolowany mostek z pustą komorą do powolnego chłodzenia, zamrażania i przyklejania ładunku
- Konstrukcja mostu wywrotki z podłużnicami stożkowymi o profilu trapezowym o bardzo wytrzymałej, lekkiej konstrukcji z małymi polami powierzchni podłogi zapewniającymi wysoką odporność na wyboczenie i wysokie sprężynowanie uderzeń
- Odporna na skręcanie, zoptymalizowana pod względem masy konstrukcja ramy pomocniczej
- Chromowany na twardo, wysokiej jakości siłownik wywrotu
- OPCJONALNIE: z lewej strony Bordmatic = hydraulicznie składana burta boczna
- OPCJONALNIE: wzmocnione ściany boczne o konstrukcji membranowej odpornej na działanie materiałów, wykonane z drobnoziarnistej specjalnej blachy stalowej
- OPCJONALNIE: elektropneumatyczna blokada ściany bocznej do uruchamiania wyłącznika w kabinie kierowcy
- OPCJONALNIE: klapa aluminiowa na bocznym wałku zamka centralnego
- OPCJONALNIE: obracane do góry pierścienie mocujące

- OPCJONALNIE: aluminiowa osłona przeciwnajzdowa podnoszona w przypadku użycia układarki
- OPCJONALNIE: montaż dźwigu z przodu i z tyłu ze wzmocnioną ramą pomocniczą

Szczegółowy opis pojazdu

NAZWA TYPU

NADWOZIE WYWROTKI TRÓJSTRONNEJ DO 2-OSIOWEGO SAMOCHODU CIĘŻAROWEGO NA BUDOWĘ do transportu materiałów sypkich jak piasek, żwir, tłuczeń, ziemia z wykopów itp. na placu budowy

MASY

Masa nadwozia ok. 1,7 t

WYMIARY

Długość wewnętrzna ok. 4 500 mm

Szerokość wewnętrzna ok. 2 420 mm

Pojemność ładunkowa ok. 7,5 m³

Szerokość całkowita 2 550 mm

Wysokość nadwozia, wysokość załadunku itp. można sprawdzić i podać dopiero po podaniu dokładnych danych samochodu ciężarowego

LAKIEROWANIE

Czyszczenie granulatem stalowym, gruntowanie pyłem cynkowym i lakierowanie natryskowe 2-składnikowym lakierem akrylowym do pojazdów użytkowych (według palety kolorów RAL lub w kolorze standardowym samochodu ciężarowego, ciągnika siodłowego)

Części z tworzyw sztucznych i cynkowane ogniowo nielakierowane, powlekane proszkowo w kolorze czarnym elementy zamontowane

Po obu stronach odblaskowe oznakowanie konturowe na całej długości (kontynuowane także na kabinie kierowcy samochodu ciężarowego) oraz z tyłu na całym obwodzie oznakowanie konturowe według ECE 48 (standardowo z boku białe, z tyłu czerwone)

OSPRZĘT

Oznakowanie tyłu według normy ECE

ELEMENTY ZAMONTOWANE

Gumowa podkładka środkowa mostu wywrotki
Uchwyt na klin(y) pod koła
Fartuch błotnika z tyłu
Uchwyt na łopatę i miotłę
Po obu stronach listwy odbojowe z tworzywa sztucznego na ścianach bocznych
Zderzak gumowy na blasze końcowej
Hak do łańcuchów dozujących w przypadku tylnej ściany wahadłowej

BURTY

Stała ściana przednia z blachy stalowej 3 mm, wysokość ok. 980 mm

1-częściowe wzmocnione ściany boczne z aluminiowych profili zamkniętych 60/4/3 mm, wysokość ok. 680 mm,
składane z wydłużonymi zamkami obrotowymi i sprężynowym wspomaganie podnoszenia oraz dodatkowo wahadłowe z ręcznym zamkiem centralnym
Ściana tylna z aluminiowych profili zamkniętych 60/4/3 mm, wysokość ok. 780 mm,
wahadłowa ze zwiększonym ułożyskowaniem i blokadą pneumatyczną, otwierana z kabiny kierowcy oraz dodatkowo składana z wydłużonymi zamkami obrotowymi

Tylne słupki narożne podwyższone, zamontowane z boku na stałe

RAMA POMOCNICZA

Ciągłe podłużnice z ułożyskowaniem siłownika wywrotu i wysięgnikami wywrotu
Wysokość nadwozia nad podwoziem ok. 400 mm
Blokada wtyczki do mostu wywrotki z zabezpieczeniem przed podłączeniem na krzyż

HYDRAULICZNY WYSOKOCIŚNIENIOWY UKŁAD WYWROTU

Siłownik wywrotu 16 t do przechyłu trójstronnego, z linką bezpieczeństwa,
pompa 40 l do bezpośredniego przykręcenia za pomocą kołnierzy, zbiornik oleju napełniony 35 l oleju,
pneumatyczny zawór wywrotu z zabezpieczeniem nadciśnieniowym i włączaniem w kabinie kierowcy

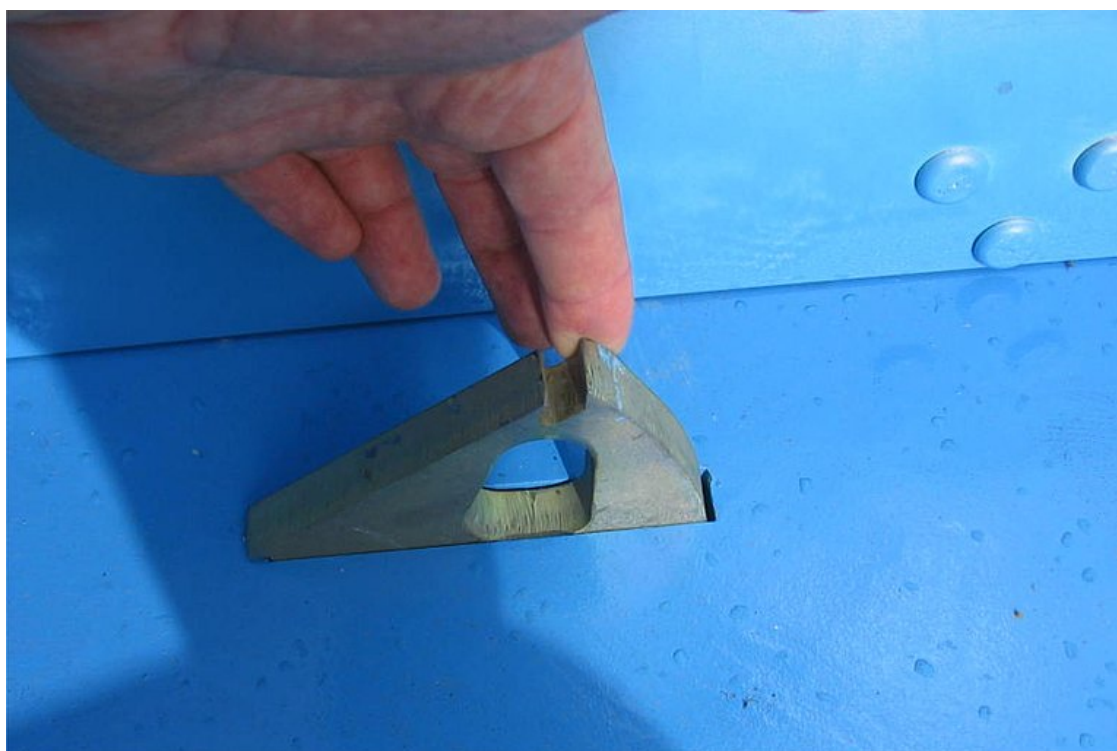
POMOST WYWROTKI

Konstrukcja spawana w całości ze stali z blachą denną z drobnoziarnistej stali specjalnej o grubości 5 mm
HARDOX HB450
(możliwe lekkie pofałdowanie dna z powodu odkształceń spawalniczych)

Zdjęcia



Nadwozie wywrotki trójstronnej do 2-osowego samochodu ciężarowego na budowę



OPCJONALNIE: obracane do góry pierścienie mocujące



Chromowany na twardo, wysokiej jakości siłownik wywrotu



Konstrukcja mostu wywrotki z podłużnicami stożkowymi o profilu trapezowym o bardzo wytrzymałej, lekkiej konstrukcji z małymi polami powierzchni podłogi zapewniającymi wysoką odporność na wyboczenie i wysokie sprężynowanie uderzeń



OPCJONALNIE: z lewej strony Bordmatic = hydraulicznie składana burta boczna

