

2-osiowa przyczepa wywrotka trójstronna na budowę



Zalety produktu i opcje

- Konstrukcja mostu wywrotki z podłużnicami stożkowymi o profilu trapezowym o bardzo wytrzymałej, lekkiej konstrukcji z małymi polami powierzchni podłogi zapewniającymi wysoką odporność na wyboczenie i wysokie sprężynowanie uderzeń Izolowany mostek z pustą komorą do powolnego chłodzenia, zamrażania i przyklejania ładunku Chromowany na twardo, wysokiej jakości siłownik wywrotu Montaż osi znanych producentów jak SAF czy BPW OPCJONALNIE: wyciągany dyszel przyczepy, regulowany o maks. 600 mm, z podporą dyszla Getofix OPCJONALNIE: z lewej strony Bordmatic = hydraulicznie składana burta boczna OPCJONALNIE: wzmocnione ściany boczne o konstrukcji membranowej odpornej na działanie materiałów, wykonane z drobnoziarnistej specjalnej blachy stalowej OPCJONALNIE: elektropneumatyczna blokada wahania ściany bocznej do uruchamiania wyłącznika w kabinie kierowcy OPCJONALNIE: kłapa aluminiowa na bocznym wałku zamka centralnego OPCJONALNIE: stalowy podest stojący z aluminiową kratą bezpieczeństwa, z barierką ochronną i drabinką OPCJONALNIE: obracane do góry pierścienie mocujące

Szczegółowy opis pojazdu

NAZWA TYPU

2-OSIOWA PRZYCZEPA WYWROTKA TRÓJSTRONNA NA BUDOWĘ

do transportu materiałów sypkich jak piasek, żwir, tłuczeń, ziemia z wykopów itp. na placu budowy

MASY

Masa całkowita (techn.) 18 t

Ładowność ok. 13 - 14 t

Masa własna ok. 4,3 t

WYMIARY

Długość wewnętrzna ok. 5 100 mm

Szerokość wewnętrzna ok. 2 420 mm

Szerokość całkowita 2 550 mm

Wysokość załadunku bez obciążenia ok. 1 450 mm

RAMA

Konstrukcja spawana ramy ze stali Naxtra

Blokada wtyczki do mostu wywrotki z zabezpieczeniem przed podłączeniem na krzyż

PODWOZIE

Zawieszenie pneumatyczne z automatycznym urządzeniem do opuszczania wyłącznikiem indukcyjnym

osie z hamulcami bębnowymi,

hamulec krzywkowy S 420/180 mm,
automatyczny nastawiacz przekładni hamulcowej
9 t nacisku na każdą oś

Ogumienie:

4 szt. 385/65 R 22,5 160J, według wyboru producenta
4 szt. stalowe obręcze 11,75 x 22,5, 10-otworów, bez przetłoczenia, srebrne

URZĄDZENIE CIĘGŁOWE

Dyszel stały, ucho dyszla 40 mm, z cichym ułożyskowaniem tulejowym i blokadą widelca

UKŁAD HAMULCOWY

Układ hamulcowy zgodny z dyrektywą WE 71/320 lub ECE R13
Hamulec dwuprzewodowy
Hamulec postojowy sprężynowy na drugiej osi
Elektroniczny układ hamulcowy EBS
Wabco 4S3M = obie osie z czujnikami
RSS - system stabilizacji jazdy
Stalowy zbiornik powietrza

PODŁOGA

BUDOWA KŁONIC

WYPOSAŻENIE ELEKTRYCZNE

Instalacja oświetleniowa 24 V zgodnie z dyrektywą 76/756/EWG
2 tylne światła siedmiokomorowe
Boczne światła obrysowe LED
2 światła pozycyjne
2 światła obrysowe
Stały(e) kabel(le) z 2 x 7-biegunowym lub 1 x 15-biegunowym wtykiem

LAKIEROWANIE

Czyszczenie granulatem stalowym, gruntowanie pyłem cynkowym i lakierowanie natryskowe 2-składnikowym lakierem akrylowym do pojazdów użytkowych (według palety kolorów RAL lub w kolorze standardowym samochodu ciężarowego, ciągnika siodłowego)

Części z tworzyw sztucznych i cynkowane ogniowo nielakierowane, elementy zamontowane i wmontowane lakierowane proszkowo na czarno

Po obu stronach odblaskowe oznakowanie konturowe na całej długości oraz z tyłu wg ECE 48 (standardowo z boku białe, z tyłu czerwone)

OSPRZĘT

Oznakowanie tyłu według normy ECE

ELEMENTY ZAMONTOWANE

Klin(y) pod koła według przepisów

Tłumik hałasu

Stała trapezowa osłona przeciwnajazdowa z aluminium, nielakierowana

Błotniki z tworzywa sztucznego na pojedyncze koła z chlapaczami według przepisów

1 uchwyt na koło zapasowe

Boczna osłona przeciwnajazdowa z profili aluminiowych zgodnie z przepisami, powlekana na czarno

Hak do łańcuchów dozujących w przypadku tylnej ściany wahadłowej

KŁONICE

OSIE

PODPORY

BURTY

Stała ściana przednia z blachy stalowej 4 mm, wysokość ok. 980 mm

1-częściowe wzmocnione ściany boczne z aluminiowych profili zamkniętych 60/40 mm, wysokość ok. 880 mm, składane z wydłużonymi zamkami obrotowymi i sprężynowym wspomaganie podnoszenia i dodatkowo wahadłowe z ręcznym zamkiem centralnym

Tylna ściana z blachy stalowej 4 mm, wysokość ok. 980 mm, może być uchylana ze zwiększonym ułożyskowaniem i automatycznym zamknięciem pneumatycznym

WYPOSAŻENIE KŁONIC

Zdjęcia



2-osiowa przyczepa wywrotka trójstronna ze składaną ścianą boczną



OPCJONALNIE: kłapa aluminiowa na bocznym wałku zamka centralnego



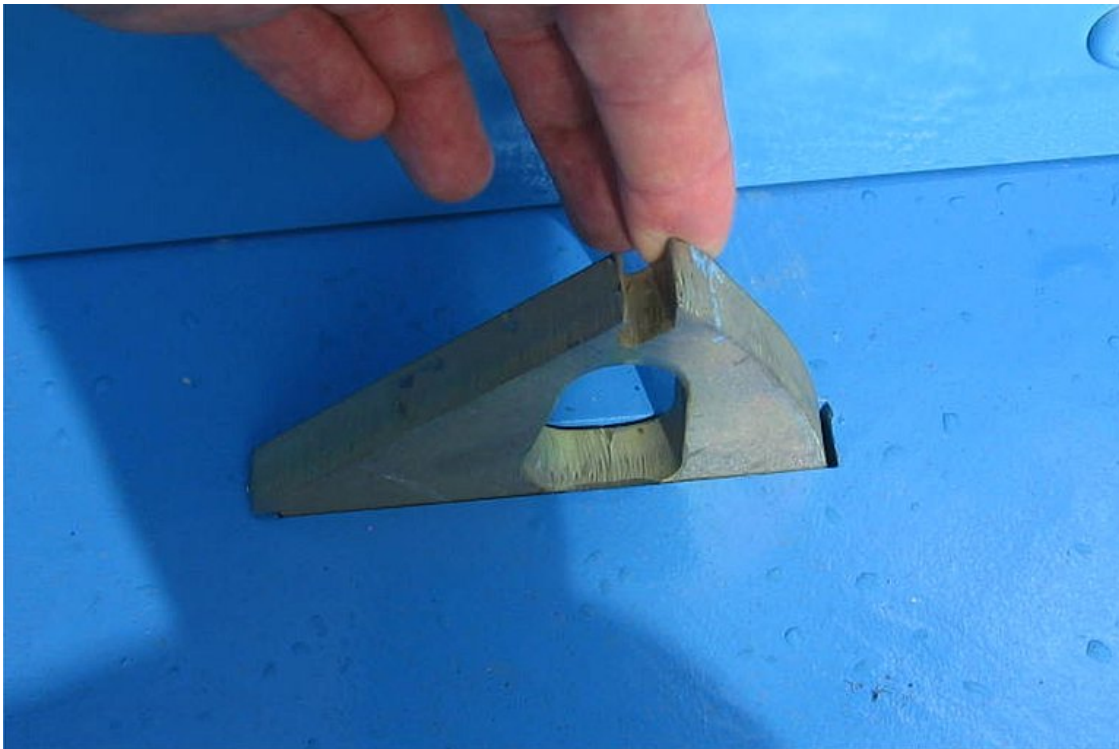
Stała ściana przednia z blachy stalowej



Konstrukcja mostu wywrotki z podłużnicami stożkowymi o profilu trapezowym o bardzo wytrzymałej, lekkiej konstrukcji z małymi polami powierzchni podłogi zapewniającymi wysoką odporność na wyboczenie i wysokie sprężynowanie uderzeń



Ręczny zamek centralny do otwierania burt dźwigni i wałkiem zamka centralnego



OPCJONALNIE: obracane do góry pierścienie mocujące



Ściana tylna z blachy stalowej 4 mm, wahadłowa ze zwiększonym ułożyskowaniem i automatycznym zamknięciem pneumatycznym



OPCJONALNIE: z lewej strony Bordmatic = hydraulicznie składana burta boczna

