

Naczepa 3-osiowa z ruchomą podłogą i ramą aluminiową



Zalety produktu i opcje

- Aluminiowa lekka rama i dzięki temu większa ładowność aż o 500 kg Ruchoma podłoga Cargofloor, przesuwana hydraulicznie z układem 21 desek, do załadunku i rozładunku Przesuwana ścianka pośrednia z planką wleczoną Umieszczenie panelu sterowania podłogą w wodoszczelnej skrzynce, wraz z pilotem i kablem 10 m Wersja stożkowa = wysokość wewnętrzna z przodu i z tyłu jest inna Montaż osi znanych producentów jak SAF czy BPW OPCJONALNIE: wersja do transportu odpadów OPCJONALNIE: hydrauliczny dach nożycowy z ramą dachową dookoła i planką z tworzywa sztucznego OPCJONALNIE: planka chroniąca podłogę, zwijana pneumatycznie, montowana z tyłu oraz umieszczenie na podwoziu OPCJONALNIE: 13 par pierścieni mocujących wpuszczonych w podłogę, zamontowanych jako wpuszczone po bokach OPCJONALNIE: profile ścian bocznych spawane w sposób ciągły od wewnątrz OPCJONALNIE: 4 szt. ocynkowanych szyn do wózków na palety, montowanych na równi z ruchomą podłogą, do załadunku i rozładunku rolek papieru stojących na wózkach do palet

Szczegółowy opis pojazdu

NAZWA TYPU

NACZEPA 3-OSIOWA Z RUCHOMĄ PODŁOGĄ - SYSTEM CARGOFLOOR

MASY

Całkowita masa zestawu (dop.) 40 t

Masa całkowita (techn.) 39 t

Obciążenie zespołu osi (techn.) 27 t

Obciążenie siodła (techn.) 12 t

Masa własna ok. 7,4 t

WYMIARY

Długość wewnętrzna przestrzeni ładunkowej ok. 13 500 mm

Szerokość wewnętrzna przestrzeni ładunkowej ok. 2 470 mm

Stożkowa wysokość wewnętrzna z przodu ok. 2 680 mm, z tyłu ok. 2 780 mm = ok. 91 m³ pojemności ładunkowej

(długość wewnętrzna bez ściany pośredniej, szerokość wewnętrzna pomiędzy stojącymi profilami burt, wysokość wewnętrzna mierzona do górnej krawędzi ramy stabilizującej)

Szerokość całkowita 2 550 mm

RAMA

Konstrukcja spawana ramy z aluminium

Wymienny czop królewski 2" (wymiar montażowy według przepisów WE, wymiar narożny 2 040 mm)

PODWOZIE

Zawieszenie powietrzne z urządzeniem do podnoszenia i opuszczania (ok. +120/-80 mm)

Automatyczne poziomowanie zawieszenia do jazdy powyżej 15 km/h

Agregat zawieszenia powietrznego z niskoobsługowymi osiami z hamulcami tarczowymi, \varnothing 430 mm, osie sztywne 3 x 9 t, rozstaw osi 2 x 1 310 mm

Ogumienie:

6 szt. 385/65 R 22,5 160J, według wyboru producenta

6 szt. stalowe obręcze 11,75 x 22,5, 10 otworów, z przetłoczeniem, srebrne

PODPORY

Podpory mechaniczne 2 x 12 t, obsługiwane z jednej strony i wyrównanie przesuwu, marka według wyboru producenta

UKŁAD HAMULCOWY

Układ hamulcowy zgodny z dyrektywą WE 71/320 lub ECE R13

Hamulec dwuprzewodowy

EBS - elektroniczny system hamulcowy

Wabco 2S2M = jedna oś sensorowana

RSS - system stabilizacji jazdy

Hamulec postojowy sprężynowy

Aluminiowy zbiornik powietrza

PODŁOGA

Hydraulicznie przesuwana podłoga z profili aluminiowych do załadunku i rozładunku,

System 21 desek w wersji średniociężkiej o grubości blachy profilowanej 6 mm i długości przesuwania 200 mm (nie nadaje się do wózków widłowych i ręcznych wózków paletowych), poprowadzony w aluminiowej rurze kwadratowej, z panelem sterowania w wodoszczelnej skrzynce i dodatkowym pilotem z kablem o długości 10 m

Wzmocnienie podłogi z tyłu dodatkowymi 4 belkami poprzecznymi

Bez układu hydraulicznego samochodu ciężarowego (wymagana wydajność pompy ok. 110 l/min - 225 bar -

zbiornik oleju 150 l, przyłącza hydrauliczne = stałe połówki złączy wtykowych DN 25 zamontowane z przodu, bez węży przyłączeniowych)

WYPOSAŻENIE ELEKTRYCZNE

Instalacja oświetleniowa 24 V zgodnie z dyrektywą 76/756/EWG

2 tylne światła siedmiokomorowe umieszczone w osłonie przeciwnajzdowej

Boczne światła obrysowe LED

4 przednie światła pozycyjne (2 x na dole + 2 x na górze)

2 światła obrysowe w osłonie przeciwnajzdowej

2 gniazda 7-biegunowe i 1 gniazdo 15-biegunowe

LAKIEROWANIE

Gruntowanie i lakierowanie natryskowe 2-składnikowym lakierem akrylowym do pojazdów użytkowych (według palety kolorów RAL lub w kolorze standardowym samochodu ciężarowego, ciągnika siodłowego)

Części z tworzyw sztucznych i cynkowane ogniowo nielakierowane,
elementy zamontowane i wmontowane lakierowane proszkowo na czarno

Po obu stronach odblaskowe oznakowanie konturowe na całej długości oraz z tyłu wg ECE 48 (standardowo z boku białe, z tyłu czerwone)

Transport chemicznie agresywnych materiałów sypkich nie jest dozwolony, ponieważ może to mieć negatywny wpływ zarówno na właściwości materiału, jak i na powierzchnię lakieru.

OSPRZĘT

Tablice tylne wg normy ECE (umieszczone poziomo na tylnych drzwiach/ścianie)

ELEMENTY ZAMONTOWANE

Z tyłu zabezpieczenie przed uderzeniem

Klin(y) pod koła według przepisów

Błotniki z tworzywa sztucznego z osłoną przeciwbryzgową zgodnie z przepisami

Boczna osłona przeciwnajzdowa z profili aluminiowych zgodnie z przepisami, powlekana na czarno, składana

Aluminiowa osłona przeciwnajzdowa, powlekana na biało, wraz z klapą ochronną do świateł

Fartuchy gumowe "Schwarz Müller" na osłonie przeciwnajzdowej

1 uchwyt na koło zapasowe

1 umieszczona z boku znormalizowana skrzynka narzędziowa z tworzywa sztucznego ok. 1 000/500/500 mm

1 wsuwana drabinka wejściowa z tyłu z prawej strony

1 aluminiowa drabinka wejściowa ok. 3 000 mm

Uchwyt na miotłę itp.

Zdjęcia



Naczepa 3-osiowa z ruchomą podłogą i ramą aluminiową opcjonalnie z elektrycznie zwijanym dachem



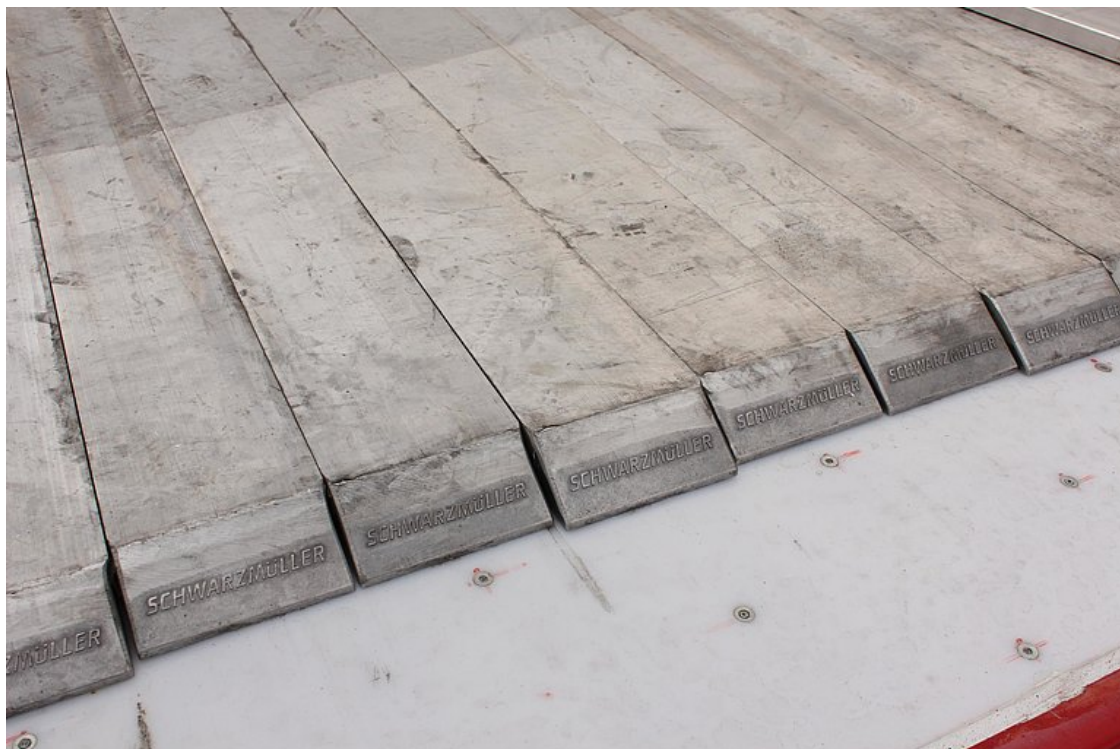
Aluminiowa lekka rama i dzięki temu większa ładowność aż o 500 kg



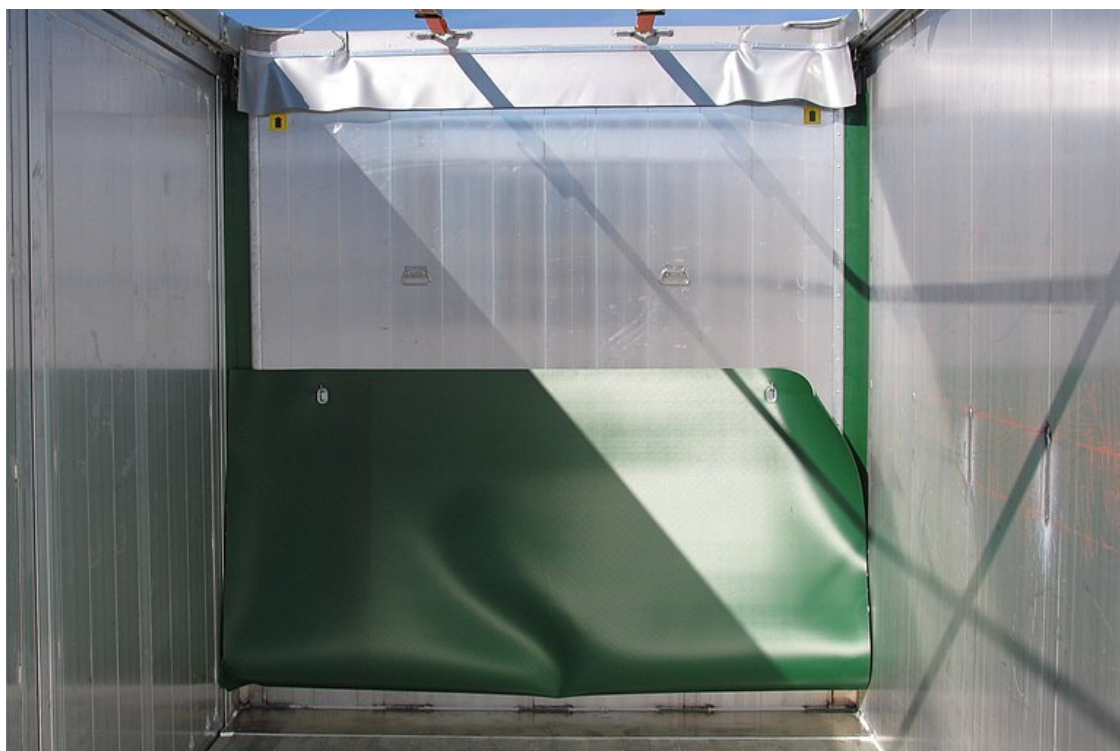
Stałą ściana przednia z aluminiowych profili zamkniętych z górną ramą stabilizującą



Tylna ściana = drzwi dwuskrzydłowe z leżącą na zewnątrz 1 zawrotnicą na każde skrzydło drzwi i dodatkowym zamkiem bezpieczeństwa, uruchamiane pneumatycznie



Ruchoma podłoga Cargofloor, przesuwana hydraulicznie z układem 21 desek, do załadunku i rozładunku



Przesuwana ścianka pośrednia z plandeką wleczoną



OPCJONALNIE: hydrauliczny dach nożycowy z ramą dachową dookoła i plandeką z tworzywa sztucznego



Panel sterowania w wodoszczelnej skrzynce oraz dodatkowo pilot zdalnego sterowania z kablem o długości 10 m

