

3-osiowa naczepa rozciągana



Zalety produktu i opcje

- Rozciągana rama o lekkiej konstrukcji, o długości rozciągania ok. 6 000 mm do transportu długich materiałów do 22 m
- Odporna na skręcanie rozciągana stalowa rama spawana, z 7-krotną pneumatyczną blokadą na ciągniku siodłowym
- Tylna wysuwana rama wykonana jest jako belka świetlna o ograniczonej nośności, długość wysunięcia 1 500 mm
- 3. oś jako kierowana zwrotnicą / kierowana ciernie oś wleczona wraz z blokadą cofania
- Montaż osi znanych producentów jak SAF czy BPW
- OPCJONALNIE: rama zewnętrzna z otworami o rozstawie ok. 100 mm, otwór podłużny 50/30 mm, do mocowania 2 t na każdy punkt mocujący
- OPCJONALNIE: tylna wysuwana rama o nośności do ok. 2 t, długość wysunięcia do 2 500 mm
- OPCJONALNIE: RULASI = system zabezpieczenia ładunku na kłonicach z różnymi pozycjami obudów wtykanych
- OPCJONALNIE: hydrauliczny układ kierowania kół tylnych = kierowane zwrotnicami osie wlezione, poprzez sprzęg siodłowy z klinem sterującym i kulkowy wieniec skrętny
- OPCJONALNIE: skrzynia z blachy stalowej na kantówki na 20 szt. kantówek 80 x 80 mm, z pokrywą dostępu po obu stronach

Szczegółowy opis pojazdu

NAZWA TYPU

3-OSIOWA NACZEPA RH200 ROZCIĄGANA

UKŁAD HAMULCOWY

Układ hamulcowy zgodny z dyrektywą WE 71/320 lub ECE R13

Hamulec dwuprzewodowy

Elektroniczny układ hamulcowy EBS

Wabco 2S2M = jedna oś sensorowana

RSS - system stabilizacji jazdy

Hamulec postojowy sprężynowy

Stalowy zbiornik powietrza

WYPOSAŻENIE ELEKTRYCZNE

Instalacja oświetleniowa 24 V zgodnie z dyrektywą 76/756/EWG

2 tylne światła siedmiokomorowe umieszczone w osłonie przeciwnajzdowej

2 tylne światła trójkomorowe w wysuwanej ramie

Boczne światła obrysowe LED

2 światła pozycyjne

2 światła obrysowe w osłonie przeciwnajzdowej

2 gniazda 7-biegunowe i 1 gniazdo 15-biegunowe

LAKIEROWANIE

Czyszczenie granulatem stalowym, gruntowanie pyłem cynkowym i lakierowanie natryskowe

2-składnikowym lakierem akrylowym do pojazdów użytkowych (według palety kolorów RAL lub w kolorze standardowym samochodu ciężarowego, ciągnika siodłowego)

Części z tworzyw sztucznych i cynkowane ogniowo nielakierowane,
elementy zamontowane i wmontowane lakierowane proszkowo na czarno

Po obu stronach odblaskowe oznakowanie konturowe na całej długości oraz z tyłu wg ECE 48
(standardowo z boku białe, z tyłu czerwone)

MASY

Całkowita masa zestawu (dop.) 40 t

Masa całkowita (techn.) 39 t

Obciążenie zespołu osi (techn.) 27 t

Obciążenie siodła (techn.) 12 t

Masa własna ok. 7,7 t

WYMIARY

Długość wewnętrzna przestrzeni ładunkowej ok. 13 620 mm

Szerokość wewnętrzna przestrzeni ładunkowej ok. 2 480 mm

(długość przestrzeni ładunkowej z przodu ok. 4 220 mm, z tyłu ok. 9 400 mm)

Szerokość całkowita 2 550 mm

Wysokość wewnętrzna przestrzeni ładunkowej ok. 2 560 mm

Wysokość załadunku z boku ok. 2 500 mm

Wysokość załadunku z tyłu ok. 2 560 mm

Wysokość załadunku = ok. 200 mm nad wysokością siedła

Zdjęcia



3-osiowa naczepa siodłowa płaska rozciągana



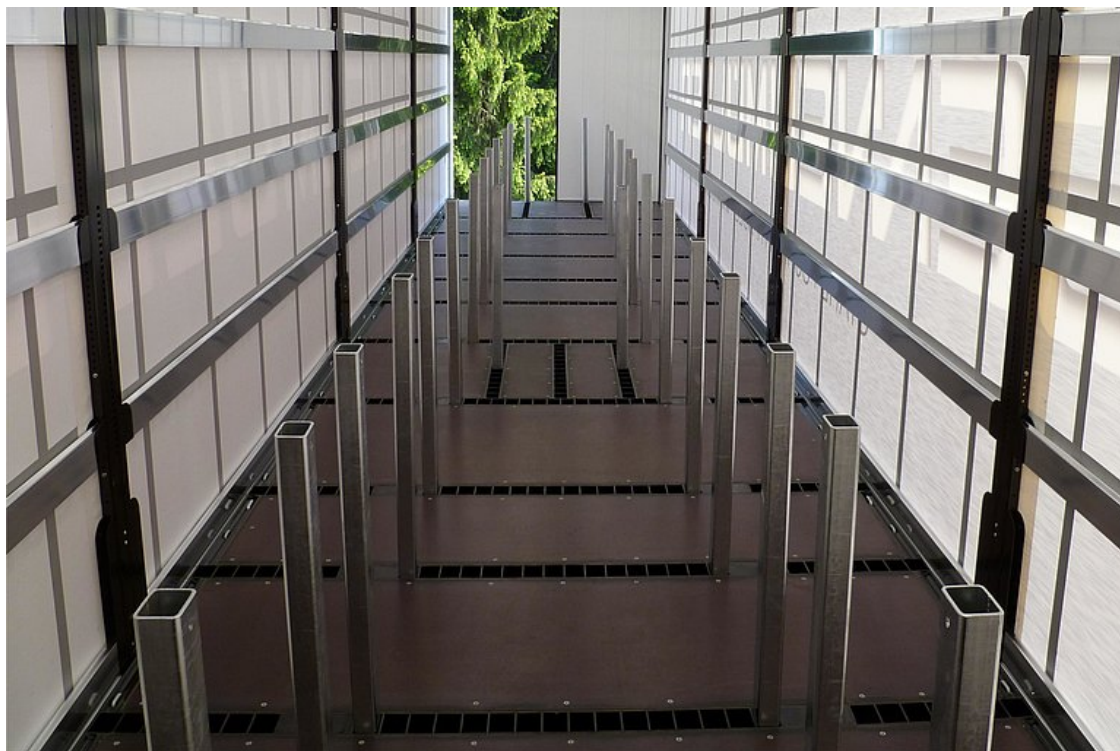
Odporne na skręcanie rozciągane stalowe ramy spawane, z 7-krotną pneumatyczną blokadą



Rozciągnana rama o lekkiej konstrukcji, o długości rozciągania ok. 6 000 mm do transportu długich materiałów do 22 m



OPCJONALNIE: rama zewnętrzna z otworami o rozstawie ok. 100 mm, otwór podłużny 50/30 mm, do mocowania 2 t na każdy punkt mocujący



OPCJONALNIE: system zabezpieczenia ładunku firmy Schwarz Müller na kłonicach z różnymi pozycjami obudów wtykanych

