

3-osiowa naczepa do materiałów budowlanych



Zalety produktu i opcje

- Wzmocniona konstrukcja ramy dla obciążenia punktowego 20 t na 4 m w środku ciężkości
- Wzmocniony aluminiowy profil zamknięty ściany przedniej ze zintegrowanym uchwytem na sprzęt
- Składana tylna ściana z aluminiowych profili zamkniętych, obramowanie nitowane również od wewnątrz, składane z podwójną blokadą zamknięcia słupka firmy Kinnegripp
- Burty boczne z aluminiowych profili zamkniętych, z podwójną blokadą zamknięcia słupka firmy Kinnegripp
- Montaż osi znanych producentów jak SAF czy BPW
- OPCJONALNIE: dach cementowy składający się z łuków dachowych, wkładanych bezpośrednio w środkowe lub tylne słupki narożne
- OPCJONALNIE: Rulasi = system zabezpieczenia ładunku na kłonicach z różnymi pozycjami obudowy wtykowej
- OPCJONALNIE: wzmocniona wersja nadwozia z certyfikatem dla zabezpieczenia ładunku według normy DIN EN 12642 kod XL
- OPCJONALNIE: odporna na warunki atmosferyczne podłoga z desek z modrzewia lub twardego

- drewna o grubości 40 mm, ułożonych wzdłuż, bez podłogi wierzchniej
- OPCJONALNIE: anodowana aluminiowa listwa ochronna do wózków widłowych, po obu stronach na ramie zewnętrznej
 - OPCJONALNIE: rama zewnętrzna z otworami o rozstawie ok. 100 mm, otwór podłużny 50/30 mm, do mocowania 2 t na każdy punkt mocujący

Szczegółowy opis pojazdu

NAZWA TYPU

3-OSIOWA NACZEPA RH125P DO MATERIAŁÓW BUDOWLANYCH

UKŁAD HAMULCOWY

Układ hamulcowy zgodny z dyrektywą WE 71/320 lub ECE R13

Hamulec dwuprzewodowy

Elektroniczny układ hamulcowy EBS

Wabco 2S2M = jedna oś sensorowana

RSS - system stabilizacji jazdy

Hamulec postojowy sprężynowy na 2 osiach

Stalowy zbiornik powietrza

WYPOSAŻENIE ELEKTRYCZNE

Instalacja oświetleniowa 24 V zgodnie z dyrektywą 76/756/EWG

2 tylne światła siedmiokomorowe umieszczone w osłonie przeciwnajzdowej

Boczne światła obrysowe LED

2 światła pozycyjne

2 światła obrysowe w osłonie przeciwnajzdowej

2 gniazda 7-biegunowe i 1 gniazdo 15-biegunowe

LAKIEROWANIE

Czyszczenie granulatem stalowym, gruntowanie pyłem cynkowym i lakierowanie natryskowe 2-składnikowym lakierem akrylowym do pojazdów użytkowych (według palety kolorów RAL lub w kolorze standardowym samochodu ciężarowego, ciągnika siodłowego)

Części z tworzyw sztucznych i cynkowane ogniowo nielakierowane, elementy zamontowane i wmontowane lakierowane proszkowo na czarno

Po obu stronach odblaskowe oznakowanie konturowe na całej długości oraz z tyłu wg ECE 48 (standardowo z boku białe, z tyłu czerwone)

MASY

Całkowita masa zestawu (dop.) 40 t

Masa całkowita (techn.) 39 t

Obciążenie zespołu osi (techn.) 27 t

Obciążenie siodła (techn.) 12 t

Masa własna ok. 5,6 t

WYMIARY

Długość wewnętrzna przestrzeni ładunkowej ok. 13 620 mm

Szerokość wewnętrzna przestrzeni ładunkowej ok. 2 480 mm

Szerokość całkowita 2 550 mm

Wysokość załadunku ok. 125 mm nad wysokością siodła

Zdjęcia



Wzmocniona wersja nadwozia z certyfikatem dla zabezpieczenia ładunku według normy DIN EN 12642 kod XL



Wzmocniona konstrukcja ramy dla obciążenia punktowego 20 t na 4 m w środku ciężkości



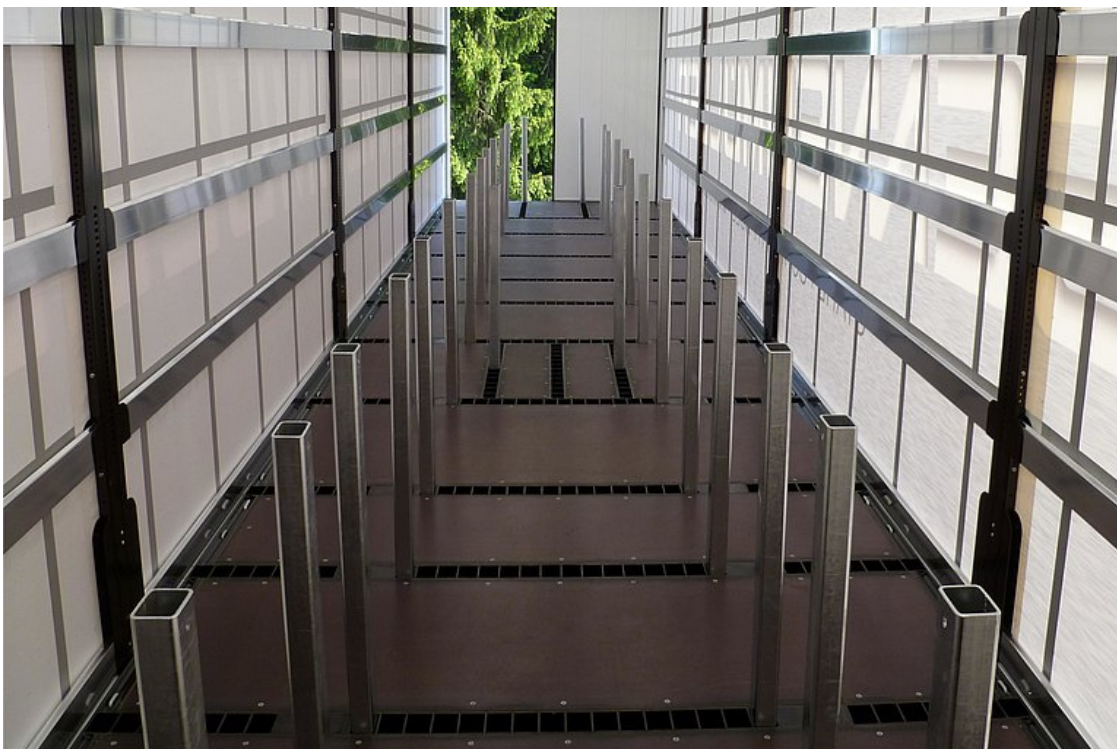
Stała ściana przednia z aluminiowych profili zamkniętych z 2 podporami środkowymi, od wewnątrz 2 szt. pierścieni mocujących do zabezpieczenia ładunku i wzmocniona blachą stalową



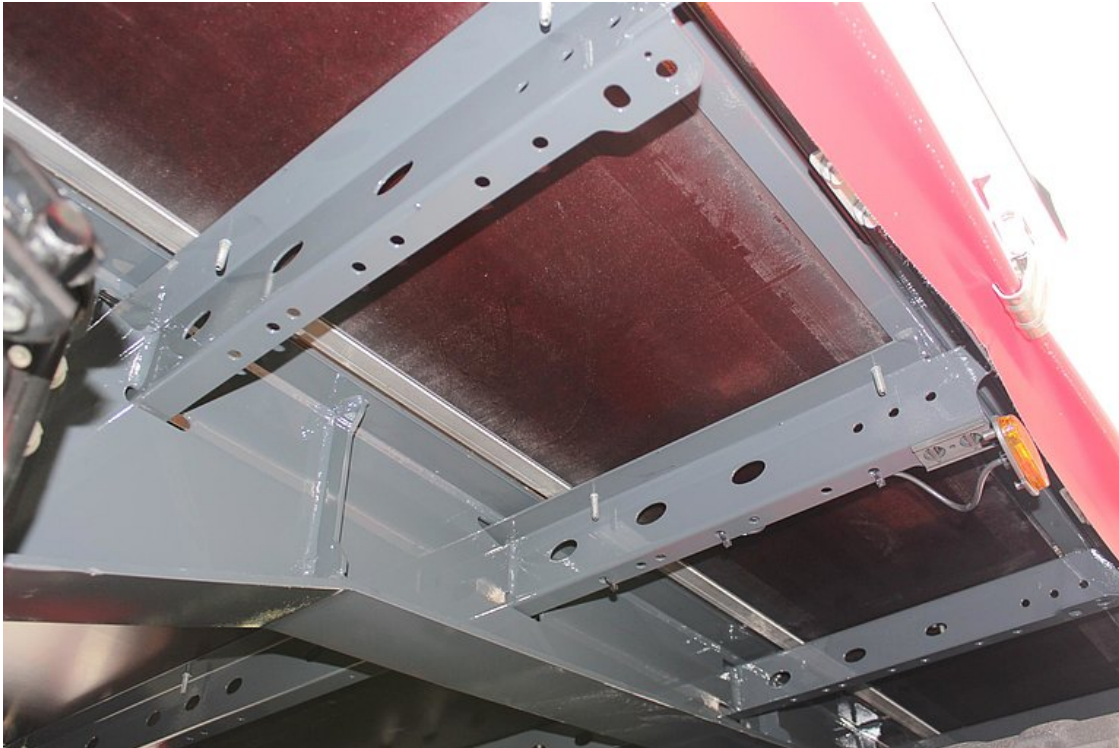
Składana tylna ściana z aluminiowych profili zamkniętych, z uszczelką gumową pionowo i poziomo



OPCJONALNIE: dach cementowy – 4 szt. łuków dachowych wkładanych bezpośrednio w środkowe i tylne słupki narożne i 1 rząd drążków dachowych na środku (nachylenia dachu 500 mm)



OPCJONALNIE: system zabezpieczenia ładunku firmy Schwarz Müller na kłonicach z różnymi pozycjami obudów wtykanych



Podłoga ze sklejki wodoodpornej antypoślizgowej 27 mm, zlicowana z ramą zewnętrzną oraz 2 stalowe szyny profilowe nad podłużnicami (nacisk na oś wózka widłowego 7 t)



OPCJONALNIE: anodowana aluminiowa listwa ochronna do wózków widłowych, po obu stronach na ramie zewnętrznej

