

3-tengelyes-függönyponyvás-síkplató s-nagy térfogatú-félpótkocsi



Produktvorteile und Optionals

- Felépítmény-elemek magas minőségű, korróziómentes alumíniumból, EN 12642 XL szerint vizsgálva
- Furatos keretszegély (a mellfaltól mérten ca. 3.000 mm-től) ca. 100 mm lyuktávolsággal, 40/25 mm-es oválfuratokkal a DIN EN 12640 szabvány szerint és 22 pár süllyesztett 2,5 t lekötőgyűrűvel
- Alumínium ponyvarögzítő szegély, mindkét oldalon a keretszegélyre rögzítve
- Erősített, üreges alumínium profil mellfal, aljzattartóval
- Hátral csavarkötéssel rögzített portál alumínium oszlopokkal, kétszárnyú teliajtóval alumínium profilokból
- 27 mm vastag rétegelt fa padlólemez egybefuttatva az alváz keretszegélyével (Teherbírás: 7 t targoncatengely-terhelés a CSC nemzetközi egyezmény szerint)
- Kézi hidraulikus tetőemelő, mely a gyors be- és kirakodáshoz 400 mm emelést tesz lehetővé
- Neves gyártók tengelyeinek beépítése mint a SAF vagy BPW
- OPCIONÁLIS: 2. raktérmagasság, a tetőemelő segítségével 60 mm emelést tesz lehetővé
- OPCIONÁLIS: függönyponyvás + oldalfalas kivitel
- OPCIONÁLIS: rakonca-rakományrögzítési-rendszer, különböző fogadózseb-kiosztásban
- OPCIONÁLIS: CTD III szerinti dupla rakterű kivitel, 11 x 3 Euro-raklap, teherbírás 400 kg/raklap

Fahrzeugdetails

TÍPUSJELÖLÉSÉT

3-TENGELYES, FÜGGÖNYPONYVÁS, SÍKPLATÓS MEGA-TRAILER FÉLPÓTKOCSI RH80

TÖMEGEK

A járműszerelvény megengedett össztömege: 40 tonna

Műszakilag megengedett össztömeg: 39 tonna

Műszakilag megengedett tengelycsoport terhelés: 27 tonna

Műszakilag megengedett nyeregterhelés: 12 tonna

Saját tömeg: ca. 6, 5 tonna

MÉRETEK

Rakfelület belső hosszúság: ca. 13.620 mm

Rakfelület belső szélesség: ca. 2.480 mm

Teljes szélesség: 2.550 mm

Raktér belső magasság: ca. 2.945 mm

Berakható magasság oldalt a vezetősínek alatt: ca. 2.790 mm

Belső-/teljes magasság 60 mm-rel megemelhető = 2. raktérmagasság ca. 3.005 mm

Belső szélesség a vezetősínek között: ca. 2.490 mm

Berakható magasság hátul: ca. 2.7 60 mm

Belső szélesség a hátsó portáloszlopok között: ca. 2.480 mm

Rakfelület magasság: ca. 80 mm a kapcsolási magasság fölött

ALVÁZ

Hegesztett acélkonstrukció különösen alacsony építési módban

Alváz 960 - 1.050 mm terheletlen kapcsolási magasságú légrugós vontatóhoz

Cserélhető 2"-os királycsap (EK szerinti beépítési méret, sarokméret 2.040 mm)

Furatos keretszegély ca. 100 mm lyuktávolsággal, 40/25 mm-es oválfuratokkal a DIN EN 12640 szabvány szerint és 23 pár süllyesztett 2,5 t lekötőgyűrűvel

FUTÓMŰ

Légrugózás, szintezőszelleppel ca. 250 mm (ca. +180/-70 mm)

Automatikus utazószint beállítás 15 km/h fölött.

Légrugós futóműaggregát karbantartásszegény tárcsafékekkel, átmérő 370 mm, szétváló légrugóharangokkal a félpótkocsi daruval való mozgatásához

3 x 9 tonna, tengelytáv 2 x 1.310 mm

Kerekek:

6 db 435/50 R 19,5 160J Good Year Fuelmax T gumiabroncs

6 acél keréktárcsa 14,00 x 19,5, 10-lyukú, besajtolási mélységgel, ezüst színben

KITÁMASZTÓLÁBAK

2 db 12 tonnás, mechanikus, egyoldalról kezelhető kitámasztóláb

FÉKRENDSZER

Fékrendszer a 71/320/EGK irányelv, illetve az ENSZ-EGB 13. sz. előírás szerint

Kétvezetékes légfék

EBS - elektronikusan vezérelt fékrendszer

Wabco 2S2M = egy tengely kerekeinek mozgása van érzékelve

RSS - menetstabilizáló program

Két tengelyre ható rugóerőtárolós rögzítőfék

Acél légtartályok

PADLÓ

27 mm-es rétegelt falemez egybefuttatva az alváz keretszegélyével.

2 acél kalapprofil a hossztartók fölött

(Padlóteherbírás: 7 tonna targoncatengely-terhelés.)

OLDALFALAK/FÜGGÖNYPONYVA

Rögzített, üreges alumínium profil mellfal 2.550 mm, 2 db közbenső támasszal,
belül 2 db lekötőgyűrűvel a rakományrögzítéshez

Felül ponyvával lezárva, oldalponyvával megegyező színű

Mellfal belső felülete 650 mm magasságig horganyzott acél lemezzel megerősítve

Mindkét oldalon elhúzható, XL kód szerinti rakománybiztos függönyponyva, vízszintes és függőleges erősíté sekkel, alul rögzítő hevederes kampókkal és rozsdamentes acél feszítőzárakkal, valamint elöl és hátul függőleges rúd zárakkal, tehát a felépítmény mind a négy saroknál nyitható, hátul rúcsal rögzítéssel

Keretszegély mentén tömített ponyva

Ponyva márka a gyártómű választása szerint, ponyvaszín szállítási lehetőség alapján

Aramid erősített tetőponyva, fényáteresztő = fehér

Hátul csavarkötéssel rögzített portál alumínium sarokoszlopokkal, felső keresztartóval, mely a tetőszerkezettel együtt előre eltolható, kétszárnyú teliajtó alumínium profilokból, ajtószárnyaként 2 db rejtett rúddal

ELEKTROMOS RENDSZER

24 Volt-os elektromos rendszer a 76/756/EGK irányelv szerint

2 db hétkamrás hátsó lámpatest az aláfutásgátlóban

Oldalsó helyzetjelző LED lámpák

2 db első helyzetjelző lámpa

2 db hátsó helyzetjelző lámpa az aláfutásgátlón

2 db 7- és 1 db 15-pólusú elektromos csatlakozó aljzatok

FÉNYEZÉS

Szemcseszórással revetlenített és felületkezelt acélelemek, cinkporos korrózióvédelem, majd alapozás után kétkomponensű akril festékekkel (RAL- vagy standard tdk. színárnyalatban) egyszínűre fényezve

Műanyag- és tűzihorganyzott elemek fényezetlenek, porszórt alkatrészek feketék

Fényvisszaverő láthatósági jelzés: oldalt teljes hosszúságú fehér vonal és hátul körbenfutó vörös kontúr-jelölés az ENSZ-EGB 48. sz. rendelete szerint

TARTOZÉKOK

Fényvisszaverő táblá(k) az ENSZ-EGB rendelete szerint a hátfalon/hátsó ajtókon

EGYÉB FELSZERELTSÉG

Hátul rámpaütközők sarokoszlopvédelemmel és alsó oszloperősítéssel

Kerékék

1 db betolható fellépő létra hátul jobb oldalon

Műanyag félkörívű sárvédők, felcsapódó víz elleni védelemmel az előírások szerint

Alumínium ponyvarögzítő szegély, mindkét oldalon a keretszegélyre rögzítve

Alumínium hátsó aláfutásgátló, porszórt fehér

Előírások szerinti oldalaláfutásgátló porszórt fekete alumínium profilokból

Pótkeréktartó 1 db kerékhez

1 db zárható műanyag szerszámláda, fényezetlen

OSZLOPOK/TETŐ

2 db első alumínium sarokoszlop, csavarkötéssel rögzítve

Menetirány szerinti bal oldalon 3 db erősített középoszlop, teljes hosszban eltolhatók, expanderes emelésrészegítéssel a tető emelőhöz

Menetirány szerinti jobb oldalon 3 db erősített középoszlop, teljes hosszban eltolhatók, expanderes emelésrészegítéssel a tető emelőhöz

Mindkét oldalon 3-3 db kiegészítő oszlopzseb

4 sor léctartó zseb, 1. sor egészen alul, 460 mm magas, továbbiak 160/600/600 mm köztes távolsággal, 4 sor 100/25 mm-es nútolt alumínium ponyvaléccel

Mindkét oldalon kézi hidraulikus tetőemelő, mely a be- és kirakodáshoz 400 mm emelést tesz lehetővé, kezelőkarokkal a sarokoszlopokná I (hátsó teliajtókat ki kell nyitni)

Eltolható Versus rolós tetőszerkezet, műanyag karokkal, a felső keresztartó egyszerű felnyitásával előre eltolható, összerakva a raktér fölött, függőleges és vízszintes vezetőgörgőkkel (= nincs ferdefutás)

Mindkét oldalon nagyobb belső szélességet biztosító alumínium profil a függönyponyva és a középoszlopok megvezetése sére, építési magasság 195 mm

Kezelőrúd (tartó az oldalaláfutásgátlón belül)

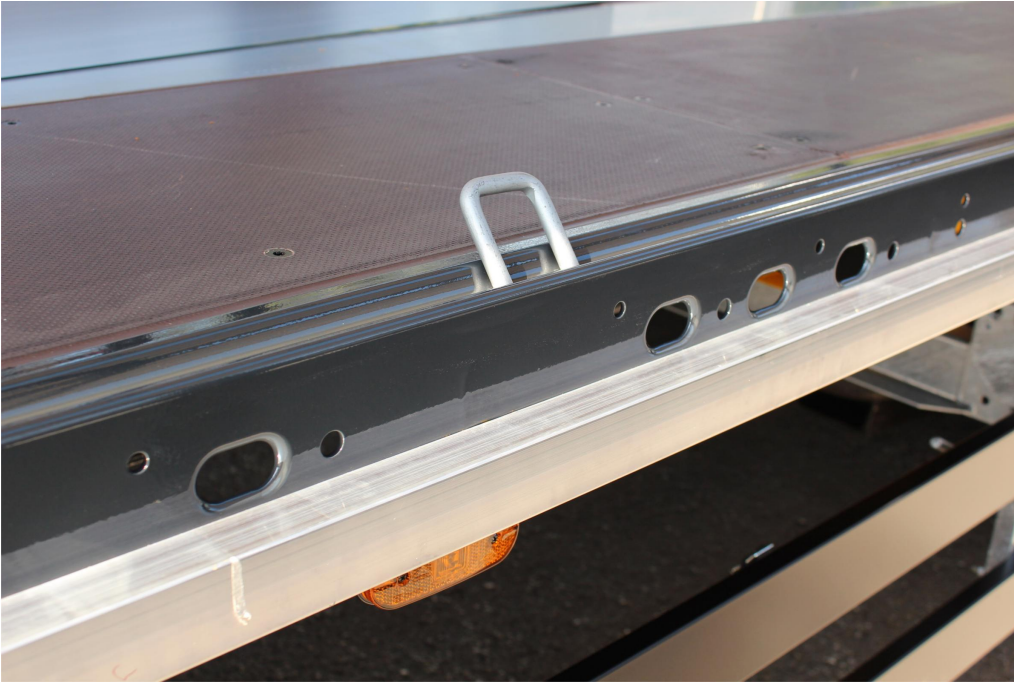
Impressionen



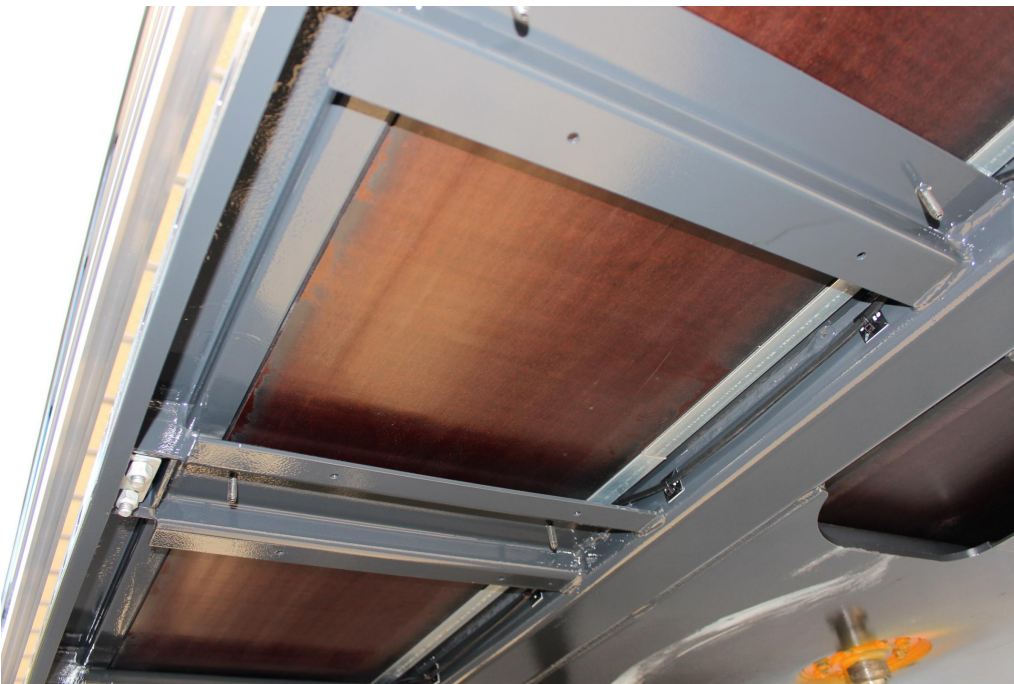
Felépítmény-elemek magas minőségű, korróziómentes alumíniumból, EN 12642 XL szerint vizsgálva



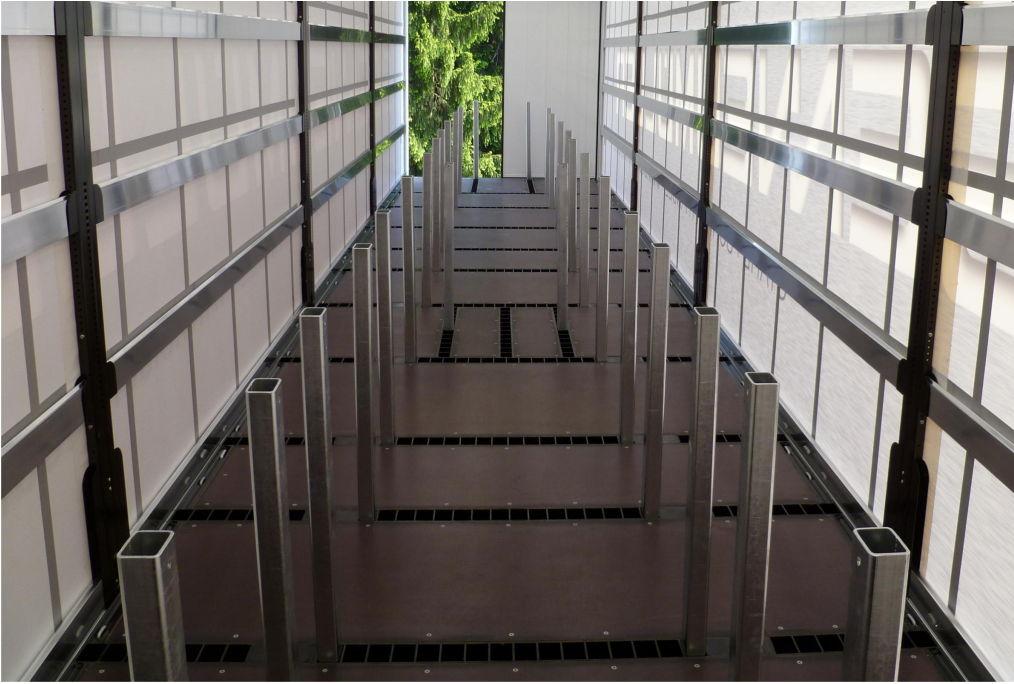
Erősített, üreges alumínium profil mellfal, aljzattartóval



Furatos keretszegély (a mellfaltól mérten ca. 3.000 mm-től) ca. 100 mm lyuktávolsággal, 40/25 mm-es oválfuratokkal a DIN EN 12640 szabvány szerint és 22 pár süllyesztett 2,5 t leköötőgyűrűvel



27 mm vastag rétegelt fa padlólemez egybefuttatva az alváz keretszegélyével (Teherbírás: 7 t targoncatengely-terhelés a CSC nemzetközi egyezmény szerint)



Rakonca-rakományrögzítési-rendszer, különböző fogadózseb-kiosztásban



Hátul csavarkötéssel rögzített portál alumínium oszlopokkal, kétszárnyú teliajtóval alumínium profilokból



Kézi hidraulikus tetőemelő, mely a gyors be- és kirakodáshoz 400 mm emelést tesz lehetővé



Alacsony alvázkonstrukció, 80 mm magas építési módban, akár 3.000 mm belső magassághoz

