

3-tengelyes-síkplatós-félpótkocsi - kihúzható



Előnyök és opciók

- Kihúzható könnyűépítésű alváz ca. 6.000 mm hosszban, túlméretes áruk szállítására, 22 m-ig
- Csavarodástűrő, kihúzható hegesztett acélkonstrukció, 7 pneumatikus reteszelési lehetőség
- Hátsó kereszttartó feltételeesen terhelhető kialakításban, 1.500 mm hosszúságban kihúzható
- 3. tengely talajkormányzott, tolatáskor reteszelve
- Neves gyártók tengelyeinek beépítése mint a SAF vagy BPW
- OPCIONÁLIS: furatos keretszegély ca. 100 mm lyuktávolsággal, 50/30 mm oválfuratokkal, rögzítési pontonként 2 t
- OPCIONÁLIS: kihúzható hátsó kereszttartó, 2.500 mm hosszban (2 t terhelhetőség)
- OPCIONÁLIS: rakonca-rakományrögzítési-rendszer, különböző fogadóseb-kiosztásban
- OPCIONÁLIS: hidraulikus kényszerkormányzás = talajkormányzott tengelyekkel
- OPCIONÁLIS: 20 db 80x80 mm fa stafni tárolására alkalmas acéllemez-láda, kétoldali fedéllel

Jármű adatok

TÍPUSJELÖLÉSÉT

3-TENGELYES, SÍKPLATÓS FÉLPÓTKOCSI RH200 - KIHÚZHATÓ

TÖMEGEK

A járműszerelvény megengedett össztömege: 40 tonna

Műszakilag megengedett össztömeg: 39 tonna

Műszakilag megengedett tengelycsoport terhelés: 27 tonna

Műszakilag megengedett nyeregterhelés: 12 tonna

Saját tömeg: ca. 7,8 tonna

MÉRETEK

Rakfelület belső hosszúsága: ca. 13.620 mm

Rakfelület belső szélessége: ca. 2.480 mm

(Rakfelület elől ca. 4.220 mm, hátul ca. 9.400 mm)

Teljes szélesség: 2.550 mm

Raktér belső magassága: ca. 2.560 mm

Berakható magasság oldalt: ca. 2.500 mm

Berakható magasság hátul: ca. 2.560 mm

Rakfelület magasság: ca. 200 mm a kapcsolási magasság fölött

ALVÁZ

Hegesztett, könnyített acélkonstrukció, széthúzható hossz 6.000 mm,

ca. 1.100/2.100/2.600/3.600/4.000/5.000 és 6.000 mm köztes távolságok

Pneumatikusan rögzíthető, kezelőszervek a járművön - nem átjárható kivitel

Kihúzható hátsó rész - nem terhelhető,

1.500 mm kihúzható rész, 500 mm-es távolságokban reteszelhető

Alváz 1.150 - 1.250 mm terheletlen kapcsolási magasságú lérugós nyergesvontatóhoz

(A teljes magasság figyelembe vétele szükséges)

Cserélhető 2"-os királycsap (EK szerinti beépítési méret, sarokméret 2.040 mm)

23 pár 2,5 tonnás süllyesztett lekötőgyűrű

FUTÓMŰ

Lérugózás szintezőszelleppel (ca. +120/-80 mm)

Automatikus utazószint beállítás 15 km/h fölött.

Lérugós futóműaggregát karbantartásszegény tárcsafékekkel, \varnothing 430 mm,

3 x 9 tonna, tengelytáv 1.310 + 1.410 mm

1. és 2. tengely merev

3. tengely talajkormányzott (12° fordulási szög), tolatáskor elektropneumatikus reteszeléssel a vezetőfülkében meglévő kapcsolóhoz és kiegészítő működtetés a félpótkocsin

Kerekek:

6 db 385/65 R 22,5 160J gumibroncs, márka a gyártómű választása szerint

6 db 11,75 x 22,5, 10-lyukú, acél keréktárcsa, besajtolási mélység 120 mm, ezüst

KITÁMASZTÓLÁBAK

2 db 12 tonnás, mechanikus, egyoldalról kezelhető kitámasztóláb, márka a gyártómű választása szerint

FÉKRENDSZER

Fékrendszer a 71/320/EGK irányelv, illetve az ENSZ-EGB 13. sz. előírás szerint

Kétvezetékes légfék

EBS - elektronikusan vezérelt fékrendszer

Wabco 2S2M = egy tengely kerekeinek mozgása van érzékelve

RSS - menetstabilizáló program

Két tengelyre ható rugóerőtárolós rögzítőfék

Acél légtartályok

PADLÓ

30 mm vastag fenyőfa padló hosszirányban lefektetve, alumínium omegasinek

9 mm-es koptató lemez egybefuttatva az alváz keretszegélyével

OLDALFALAK/FÜGGÖNYPONYVA

Rögzített, üreges alumínium profil mellfal 1.700 mm, 2 db közbenső támasszal,

belül 2 db lekötőgyűrűvel a rakományrögzítéshez

Mellfal belül 650 mm magasságig horganyzott acél lemezzel megerősítve

4-részes (elől 1-rész, hátul 2-rész), lehajtható, 800/25 mm-es üreges alumínium profil oldalfalak, gumitömítéssel, 360 mm-es ponyvatarakáshoz besü llyesztéssel, vámbiztos ponyvafülekkel

Lehajtható, 800 mm magas üreges alumínium profil hátfal, gumitömítéssel, ponyvatarakáshoz besü llyesztéssel, vámbiztos ponyvafülekkel

2 db fellépő

OSZLOPOK/TETŐ/PONYVA

2 első sarokoszlop, csavarkötéssel rögzítve

8 osztott középszlop

2 hátsó sarokoszlop, oldalt csavarkötéssel rögzítve

4 sor 100/27 mm-es puhafa ponyvatartó lécz, zsebekben elhelyezve, egymástól mért távolságuk 200 mm, elől 1 db lécz

Előre eltolható Edscha rolós tetőszerkezet, összetolva a raktér fölött, építési magasság 95 mm

Kezelőrud (tartó az oldalaláfutáságlón belül)

Ponyva márka a gyártómű választása szerint, ponyvaszín szállítási lehetőség alapján
Tető fölötti rész fényáteresztő, oldalosztás nélkül, ponyvazsinórral

ELEKTROMOS RENDSZER

24 Volt-os elektromos rendszer a 76/756/EGK irányelv szerint
2 db hétkamrás hátsó lámpatest az aláfutásgátlóban
2 db háromkamrás hátsó lámpatest a kihúzható részen
Oldalsó helyzetjelző LED lámpák
2 db első helyzetjelző lámpa
2 db hátsó helyzetjelző lámpa az aláfutásgátlón
2 db 7- és 1 db 15-pólusú elektromos csatlakozó aljzatok

FÉNYEZÉS

Szemcseszórással revétlenített és felületkezelt acélelemek, cinkporos korrózióvédelem, majd alapozás után kétkomponensű akril festékkel (RAL- vagy standard tdk. színárnyalatban) egyszínűre fényezve

Műanyag- és tűzihorganyzott elemek fényezetlenek, porszórt alkatrészek feketék

Fényvisszaverő láthatósági jelzés: oldalt teljes hosszúságú fehér vonal és hátul körbenfutó vörös kontúr-jelölés az ENSZ-EGB 48. sz. rendelete szerint

TARTOZÉKOK

Fényvisszaverő táblá(k) az ENSZ-EGB rendelete szerint a hátfalon/hátsó ajtókon

EGYÉB FELSZERELTSÉG

Hátul ütközők
Kerékék

Műanyag félkörívű sárvédők, felcsapódó víz elleni védelemmel az előírások szerint

Alumínium hátsó aláfutásgátló, porszórt fehér

Előírások szerinti oldalaláfutásgátló porszórt fekete alumínium profilokból

Pótkeréktartó 1 db kerékhez

1 db zárható műanyag szerszámláda, fényezetlen

Termékhez kapcsolódó észrevételek



3-tengelyes, síkplatós félpótkocsi - kihúzható



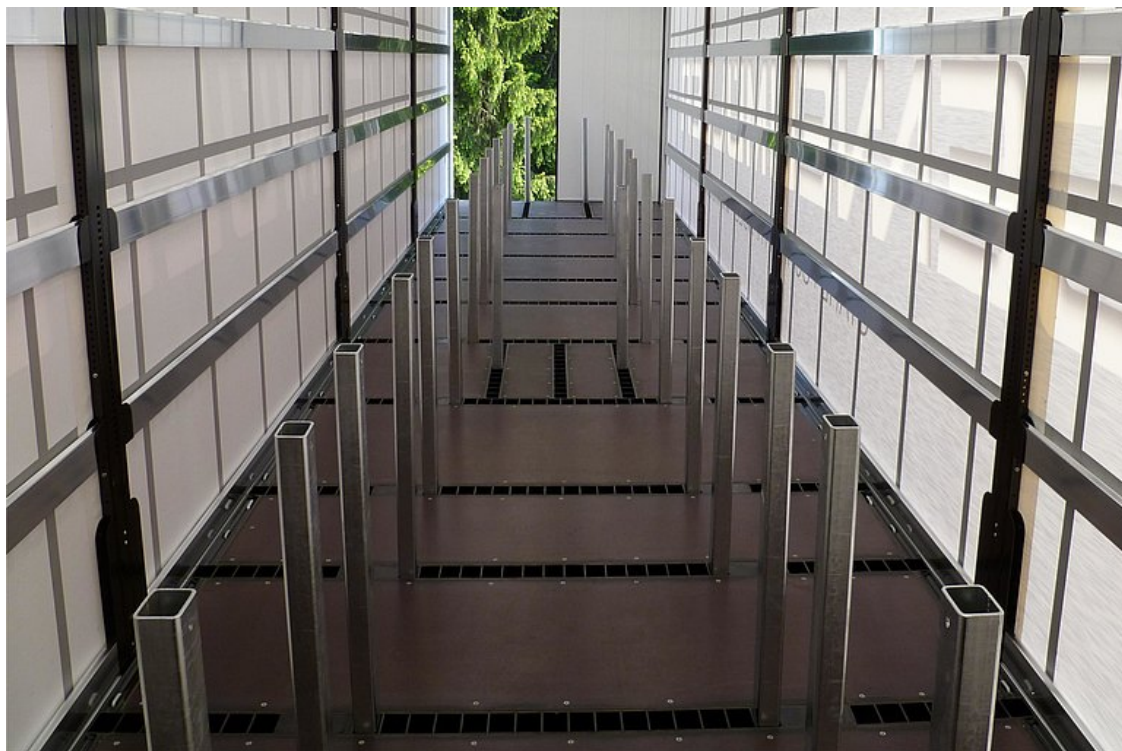
Csavarodástűrő, kihúzható hegesztett acélkonstrukció, 7 pneumatikus reteszelési lehetőség



Könnyűszerkezetű, 6 m hosszban kihúzható alváz, 22 m hosszú termékek szállítására



OPCIONÁLIS: furatos keretszegély ca. 100 mm lyuktávolsággal, 50/30 mm oválfuratokkal, rögzítési pontonként 2,5 t



OPCIONÁLIS: Schwarz Müller rakonca-rakományrögzítési-rendszer, különböző fogadózseb-kiosztásban

