

3-tengelyes-függönyponyvás- síkplatós-Mega Trailer-félpótkocsi - kábeldob



Előnyök és opciók

- Felépítmény-elemek magas minőségű, korróziómentes alumíniumból, EN 12642 XL szerint vizsgálva
- Erősített alvázkonstrukció, a súlypontban elhelyezett, legalább 2.000 mm hosszban szállított 27t tömegű kábeldob
- Kábelvályú hasznos hossza ca. 7.400 mm, 5 pár rakoncazseb, 2.100 mm átmérőjű kábeldobhoz
- Targoncával járható vályúfedél, 27 mm vastag, rétegelt, műgyanta bevonatú padló
- Furatos keretszegély (a mellfaltól mérten ca. 3.000 mm-től) ca. 100 mm lyuktávolsággal, 40/25 mm-es oválfuratokkal a DIN EN 12640 szabvány szerint és 20 pár süllyesztett 2,5 t
- lekötőgyűrű a keretszegélyben / 5 pár 4 t lekötőgyűrűvel a vályú mentén
- Belmagasság a tetőemelő segítségével 60 mm-el növelhető, 2. raktérmagasság
- Kézi hidraulikus tetőemelő, a be- és kirakodáshoz 400 mm emeléssel
- Neves gyártók tengelyeinek beépítése mint a SAF vagy BPW
- OPCIONÁLIS: merevítésekkel erősített tekercsvályú, acéllemez-tekercek szállításhoz

Jármű adatok

TÍPUSJELÖLÉSÉT

3-TENGELYES, KÖNNYŰSZERKEZETŰ, FÜGGÖNYPONYVÁS, SÍKPLATÓS MEGA-TRAILER FÉLPÓ TKOCSI RH40 - TEKERCSSZÁLLÍTÓ

DIN 15155 szerinti gitterboxok szállítására

TÖMEGEK

A járműszerelvény megengedett össztömege: 40 tonna

Műszakilag megengedett össztömeg: 39 tonna

Műszakilag megengedett tengelycsoport terhelés: 27 tonna

Műszakilag megengedett nyeregterhelés: 12 tonna

Saját tömeg: ca. 7, 4 tonna

MÉRETEK

Rakfelület belső hosszúság: ca. 13.620 mm

Rakfelület belső szélesség: ca. 2.480 mm

Teljes szélesség: 2.550 mm

Raktér belső magasság: ca. 3.010 mm

Berakható magasság oldalt a vezetősínek alatt: ca. 2.855 mm

Belső szélesség a vezetősínek között: ca. 2.490 mm

Berakható magasság hátul: ca. 2.910 mm

Belső szélesség a hátsó portáloszlopok között: ca. 2.480 mm

Rakfelület magasság: ca. 40 mm a kapcsolási magasság fölött

ALVÁZ

Könnyű szerkezetű hegesztett acélkonstrukció különösen alacsony építési módban pontterhelésre erősítve = tekercs-szállítására (27 t a súlypontban legalább 2.000 mm hosszúságban)

Lemezelés a kerekek fölött

Cserélhető 2"-os királycsap (EK szerinti beépítési méret, sarokméret 2.040 mm)

Furatos keretszegély (a mellfaltól mérten ca. 3.000 mm-től) ca. 100 mm lyuktávolsággal, 40/25 mm-es oválfuratokkal a DIN EN 12640 szabvány szerint és 20 pár süllyesztett 2,5 t lekötőgyűrű a keretszegélyben / 5 pár 4 t lekötőgyűrűvel a vályú mentén

FUTÓMŰ

Légrugózás, színtezőszelep ca. 250 mm (ca. +180/-70 mm)

Automatikus utazószint beállítás 15 km/h fölött.

Légrugós futóműaggregát karbantartásszegény tárcsafékekkel, \varnothing 370 mm

3 x 9 tonna, tengelytáv 2 x 1.310 mm

Kerekek:

6 db 435/50 R 19,5 160J Good Year Fuelmax T gumiabroncs

6 db 14,00 x 19,5, 10-lyukú, acél keréktárcsa, besajtolási mélységgel, ezüst színben

KITÁMASZTÓLÁBAK

2 db 12 tonnás, mechanikus, egyoldalról kezelhető kitámasztóláb

FÉKRENDSZER

Fékrendszer a 71/320/EGK irányelv, illetve az ENSZ-EGB 13. sz. előírás szerint

Kétvezetékes légfék

EBS - elektronikusan vezérelt fékrendszer

Wabco 2S2M = egy tengely kerekeinek mozgása van érzékelve

RSS - menetstabilizáló program

Két tengelyre ható rugóerőtárolós rögzítőfék

Alumínium légtartályok

PADLÓ

Elöl ca. 4.300 mm hosszúságig 30 mm rétegelt falemezek,

mögötte az alváz végéig 27 mm rétegelt falemezek,

egybefuttatva az alváz keretszegélyével

OLDALFALAK/FÜGGÖNYPONYVA

Rögzített, üreges alumínium profil mellfal 2.550 mm, 2 db közbenső támasszal,

belül 2 db lekötőgyűrűvel a rakományrögzítéshez

Felül ponyvával lezárva, oldalponyvával megegyező színű

Mellfal belső felülete 650 mm magasságig horganyzott acél lemezzel megerősítve

Mindkét oldalon elhúzható, XL kód szerinti rakománybiztos függönyponyva, vízszintes és függőleges erősítéssel, közvetlen a ponyvára felszerelt rögzítő kampókkal, valamint elöl és hátul függőleges rúdzárral, tehát a felé pítmény mind a négy saroknál nyitható, hátul racsnis rögzítéssel.

Keretszegély mentén tömített ponyva

Ponyva márka a gyártómű választása szerint, ponyvaszín szállítási lehetőség alapján

Tetőponyva fényáteresztő = fehér

Hátul csavarkötéssel rögzített portál alumínium sarokoszlopokkal, felső keresztartóval, mely a tetőszerkezettel együtt előre eltolható, kétszárnyú teliajtó alumínium profilokból, ajtószárnyaként 2 db rejtett rúdzárral

ELEKTROMOS RENDSZER

24 Volt-os elektromos rendszer a 76/756/EGK irányelv szerint

2 db hétkamrás hátsó lámpatest az aláfutásgátlóban

Oldalsó helyzetjelző LED lámpák

2 db első helyzetjelző lámpa

2 db hátsó helyzetjelző lámpa az aláfutásgátlón

2 db 7- és 1 db 15-pólusú elektromos csatlakozó aljzatok

FÉNYEZÉS

Szemcseszórással revétlenített és felületkezelt acélelemek, cinkporos korrózióvédelem, majd alapozás után kétkomponensű akril festékekkel (RAL- vagy standard tdk színárnyalatban) fényezve

Műanyag- és tűzhorganyzott elemek fényezetlenek, porszórt alkatrészek feketék

Fényvisszaverő láthatósági jelzés: oldalt teljes hosszúságú fehér vonal és hátul körbenfutó vörös kontúr-jelölés az ENSZ-EGB 48. sz. rendelete szerint

TARTOZÉKOK

Fényvisszaverő táblá(k) az ENSZ-EGB rendelete szerint a hátfalon/hátsó ajtókon

EGYÉB FELSZERELTSÉG

Hátul rámpaütközők sarokoszlopvédelemmel és alsó oszloperősítéssel

Kerékék

1 kihúzható fellépő létra hátul jobb oldalon

Műanyag sárvédők, hátul gumilapokkal

Alumínium ponyvarögzítő szegély, mindkét oldalon a keretszegélyre rögzítve

Alumínium hátsó aláfutásgátló, fehér

Oldalaláfutásgátló alumínium profilokból, az előírásoknak megfelelően, fekete színben

Pótkeréktartó 1 db félpótkocsikerékhez (jobb oldalon a tengelyek mögött)

1 db zárható műanyag szerszámláda, fényezetlen

TEKERCSVÁLYÚ

Hasznos hosszúság ca. 7.400 mm - VDI 2700 szabvány szerint,

900 - max. 2.100 mm-es tekercsátmérőhöz

Targoncával járható fedél 27 mm vastag, rétegelt fa padlólemez alátámasztásokkal

4 pár rakoncazseb = 1 pár teljesen elöl, 1 pár ca. 1.540 mm,

1 pár ca. 3.380 mm, 1 pár ca. 5.030 mm

2 pár biztosító támaszték 90x90x4 mm, 1.700 mm magasságig

A vályú mindkét srég oldalfala 24 mm vastag rétegelt falemezzel burkolva

OSZLOPOK/TETŐ

2 db első alumínium sarokoszlop, csavarkötéssel rögzítve

Menetirány szerinti bal oldalon 3 db erősített középoszlop, teljes hosszban eltolhatók, expanderes emelésrészegítéssel a tető emelőhöz

Menetirány szerinti jobb oldalon 3 db erősített középoszlop, teljes hosszban eltolhatók, expanderes emelésrészegítéssel a tető emelőhöz

Mindkét oldalon 3-3 db kiegészítő oszlopzseb

4 sor léctartó zseb, 1. sor egészen alul, 460 mm magas, továbbiak 160/600/600 mm köztes távolsággal, 4 sor 100/25 mm-es nőtolt alumínium ponyvaléccel

Mindkét oldalon kézi hidraulikus tetőemelő, mely a be- és kirakodáshoz 400 mm emelést tesz lehetővé, kezelőkarokkal a sarokoszlopokná I (hátsó teliajtókat ki kell nyitni)

Eltolható Versus rolós tetőszerkezet, műanyag karokkal, előre eltolható (felülről nyitható), összetolva a raktér fő lött, függőleges és vízszintes vezetőgörgőkkel

Mindkét oldalon nagyobb belső szélességet biztosító alumínium profil a függönyponyva és a középoszlopok megvezetése sére, építési magasság 195 mm

Kezelőrud (tartó az oldalaláfutásgátlón belül)

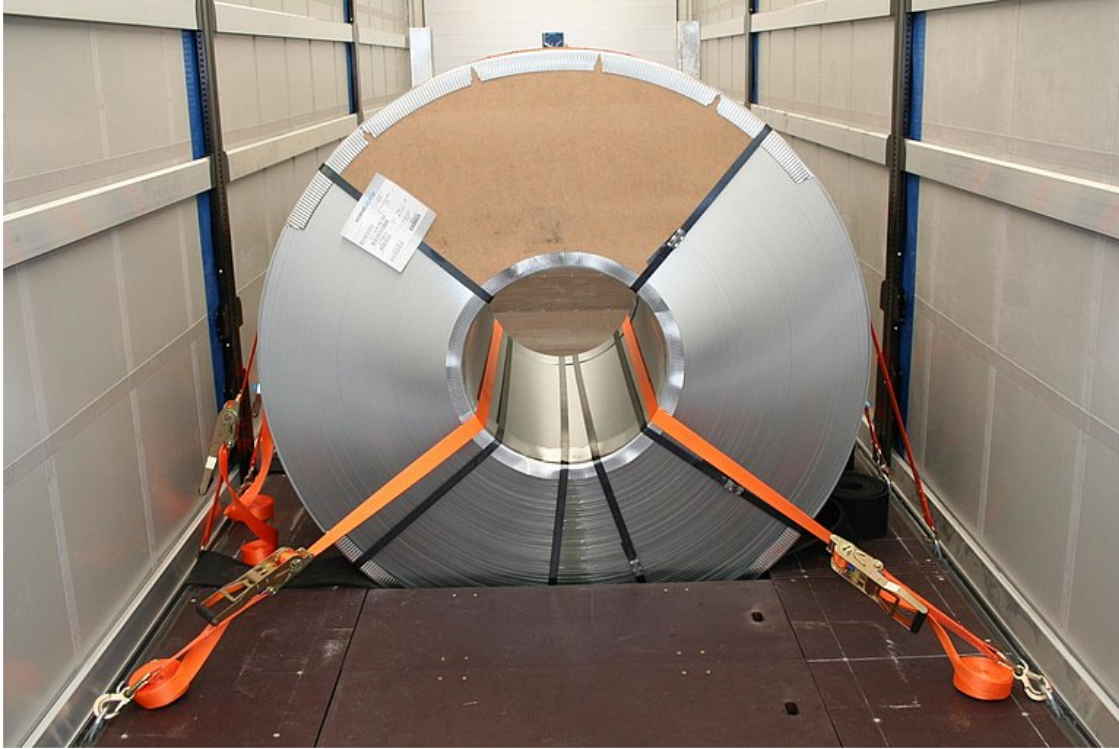
Termékhez kapcsolódó észrevételek



Felépítmény-elemek magas minőségű, korróziómentes alumíniumból, EN 12642 XL szerint vizsgálva



Erősített alvázkonstrukció, a súlypontban elhelyezett, legalább 2.000 mm hosszban szállított 27t tömegű kábeldobhoz



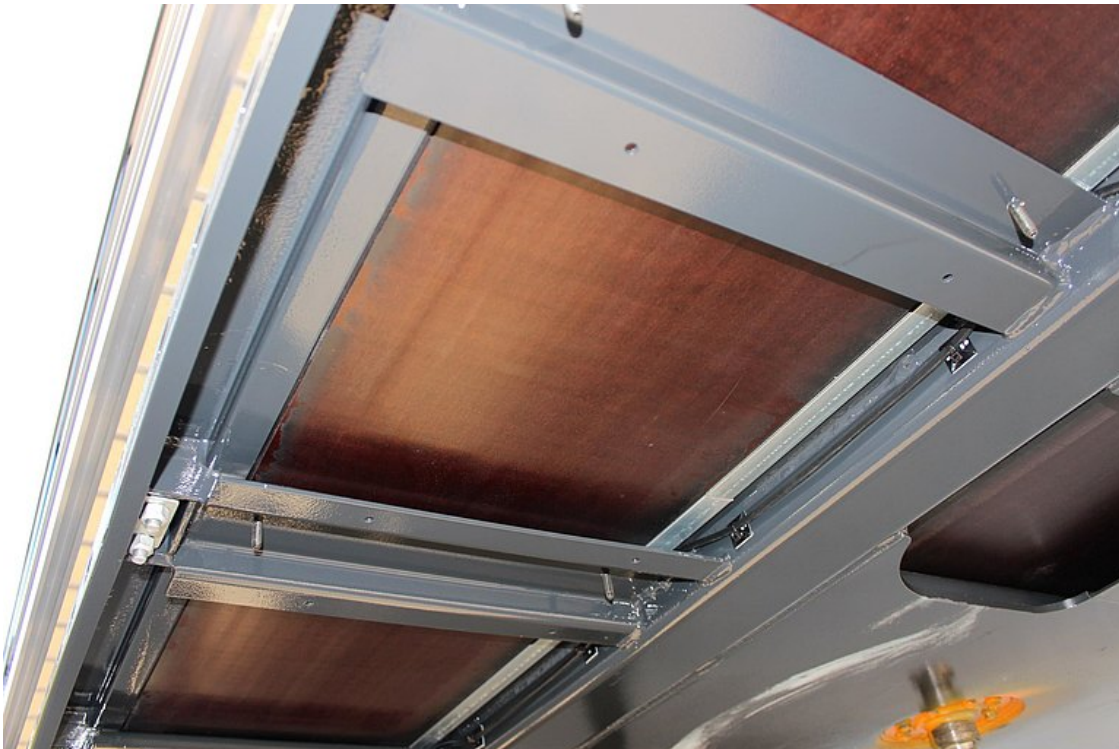
Rakodási példa - kábeldob szállításra



Kábelvályú hasznos hossza ca. 7.400 mm, 5 pár rakoncazseb, 2.100 mm átmérőjű kábeldobhoz



Targoncával járható vályúfedél, 27 mm vastag, rétegtelt műgyanta bevonatú padlóval



Elöl ca. 3.400 mm-ig 30 mm vastag rétegtelt fa padlólemez, mögötte 27 mm vastag padlólemez egybefuttatva az alváz keretszegélyével



Furatos keretszegély (a mellfaltól mérten ca. 3.000 mm-től) ca. 100 mm lyuktávolsággal, 40/25 mm-es oválfuratokkal a DIN EN 12640 szabvány szerint és 20 pár süllyesztett 2,5 t lekötőgyűrű a keretszegélyben / 5 pár 4 t lekötőgyűrűvel a vályú mentén



Kézi hidraulikus tetőemelő, mely a gyors be- és kirakodáshoz 400 mm emelést tesz lehetővé

