

# 3-tengelyes-hajlított rakfelületű-nehézszállító-pótkocsi



## Produktvorteile und Optionals

- Elöl alvázhajlítással megemelt rakfelület, sarkoknál srégelve
- Magas pontszerű terhelhetőség a sűrűn elhelyezett kereszttartóknak köszönhetően
- Kihúzható szélesítések pallókkal, túlméretes áruk szállítására
- 7 pár süllyesztett, felhajtható lekötőgyűrű
- Tárolórekesz zárható fedéllel középen a megemelt rakfelületen
- Neves gyártók tengelyeinek beépítése mint a SAF vagy BPW
- OPCIONÁLIS: hajlított vonóháromszög cserélhető 40 + 50 mm vonószemmel
- OPCIONÁLIS: 2-részes felhajtórámpa hidraulikus rámpaemelővel
- OPCIONÁLIS: rámpák oldalirányba hidraulikusan eltolhatók, működtetés a pótkocsiról
- OPCIONÁLIS: kerékvályú - bemélyedések a különleges járművek szállítására
- OPCIONÁLIS: oldalfalas kivitelben a megemelt rakfelületen

## Fahrzeugdetails

### TÍPUSJELÖLÉSÉT

3-TENGELYES, NEHÉZGÉPSZÁLLÍTÓ PÓTKOCSI

---

### TÖMEGEK

Műszakilag megengedett össztömeg: 30 tonna Műszaki terhelhetőség: ca. 23,9 tonna  
Hatóságilag megengedett össztömeg: 24 tonna Saját tömeg: ca. 6 ,2 tonna

---

### MÉRETEK

ca. 2.100 mm megemelt rakfelület elől, alvázhajlítással együtt, sarkoknál srégelve ca.  
5.200 mm = mélyágyas rakfelület, síkplató ca. 1.000 mm = hátul ferde járófelület  
Teljes szélesség 2.550 mm, ill. szélesítéssel ca. 3.000 mm Rakfelület-magasság  
terhelten: ca. 870 mm

---

### ALVÁZ

Hegesztett acélkonstrukció elől alváz- ill. rakfelület hajlítással, hátul ferde járófelülettel  
Markolókanál-vályú = nélkül 6 pár fogadózseb 100 x 50 mm-es zártszelvény  
rakoncákhoz a keretszegélyben (4 pár a mélyágyas és 2 pár a megemelt rakfelületnél)

5 pár 3 tonnás lekötőfül alul a keretszegélyben 7 pár padlóba süllyesztett, felhajtható, 10 tonnás lekötőgyűrű (5 a mélyágyas és 2 a megemelt rakfelületné l)

---

## **FUTÓMŰ**

Erősített, karbantartásmentes parabola laprugózás Tengelyek egyenként 11 tonna tengelyterhelés S-fékkulcsok 300/200 mm, automatikus fékutánállítók  
Ikertengely-kiegyenlítés Kerekek: 12 db 2 45/7 0 R 17,5 14 3 J gumiabroncs, márka a gyártómű választása szerint 12 db 6,75 x 17,5, 10-lyukú, acél keréktárcsa, besajtolási mélységgel, ezüst színben

---

## **FÉKRENDSZER**

Fékrendszer a 71/320/EGK irányelv, illetve az ENSZ-EGB 13. sz. előírás szerint  
Kétvezetékes légfék EBS - elektronikusan vezérelt fékrendszer Wabco 4S3M = 1. és 2. tengely kerekeinek mozgása van érzékelve Második és harmadik tengelyre ható rugóerőtárolós rögzítőfék Acél légtartályok

---

## **PADLÓ**

50 mm-es impregnált puhafa padló, mely ca. 5-10 mm-rel az alvázprofilok fölé ér, ill. a hátsó kerekek fölött bordázott acéllemez

---

## **SZÉLESÍTÉS**

Kihúzható szélesítés mindkét oldalon a sík rakfelületen és a hátsó ferde járófelületen. A kihúzható részek tüzhorganyozottak. Szélesítő pallók (A szállított gépek ill. járművek nyomtávjai nem léphetik túl a keretszegély 2.550 mm szélességét). Elöl és hátul 2-2 db levehető figyelmeztető tábla, 3.000 mm szélességre kihúzhatók.

---

## **RÁMPÁK**

2 db felhajtható, 1-részes, ca. 2.800/ 750 mm-es felhajtórámpa keményfa padlóval. A rámpák járműszélesség irányában egy rúd segítségével egyenként eltolhatók (köztes távolság legalább ca. 300 mm, teljes szélesség legfeljebb 2.810 mm), szállítási helyzetben láncokkal és feszítőcsavarral rögzíthetők. Hátul 2 db automatikusan felhajtható támasztóláb. Emeléssegítő csavarrugók.

---

## **ELEKTROMOS RENDSZER**

24 Volt-os elektromos rendszer a 76/756/EGK irányelv szerint 2 db ötkamrás hátsó LED-es lámpatest a rámpákon Oldalsó helyzetjelző LED-es lámpák 1-1 db helyzetjelző lámpa az első és hátsó figyelmeztető táblákon Összekötő kábel 2 db 7- vagy 1 db 15-pólusú elektromos csatlakozóval Körforgó lámpa tartóval a bal oldali rámpán, összekötőkábelrel és csatlakozó aljzattal a zárólemezen

---

## **FÉNYEZÉS**

Szemcseszórással revétenített és felületkezelt acélelemek, cinkporos korrózióvédelem, majd alapozás után kétkomponensű akril festékkel (RAL- vagy standard tdk. színárnyalatban) fényezve Műanyag- és tüzhorganyzott elemek (szélesítés, stb.) fényezetlenek, porszórt alkatrészek és vonóháromszög feketék Fényvisszaverő láthatósági jelzés: oldalt teljes hosszúságú fehér vonal és hátul körbenfutó vörös kontúr-jelölés az ENSZ-EGB 48. sz. rendelete szerint

## **TARTOZÉKOK**

Hátsó fényvisszaverő táblá(k) az ENSZ-EGB rendelete szerint

---

## **EGYÉB FELSZERELTSÉG**

Kerékék Műanyag, ill. lemez sárvédők felcsapódó víz elleni védelemmel az előírások szerint Oldalaláfutásgátló Pótkeréktartó 1 db kerékhez 1 db tartozéktartó elöl a megemelt rakfelületben, felhajtható fedéllel A rámpák és a hátsó ferde járófelület külső szélén négyszögbordák felhegesztve Tömegközéppont jelölés Az alváz menetirány szerinti bal oldalán, tartó a szélesítőpallók számára

## **VONÓKÉSZÜLÉK**

Rögzített, 1.800 mm hosszú vonóháromszög, 40 mm, 5°-os ferde vonószemmel, szilentblokk perselyezéssel Vonófej beépítési méret 500 mm-ig Vonófej kapcsolási magasság terheletlenül ca. 850 - 900 mm

---

## Impressionen



3-tengelyes, hajlított rakfelületű, nehézgépszállító pótkocsi



Fedéllel ellátott tárolórekesz a magasított rakfelületen



Forgósámoly és vonóháromszög, kihúzható figyelmeztető táblával



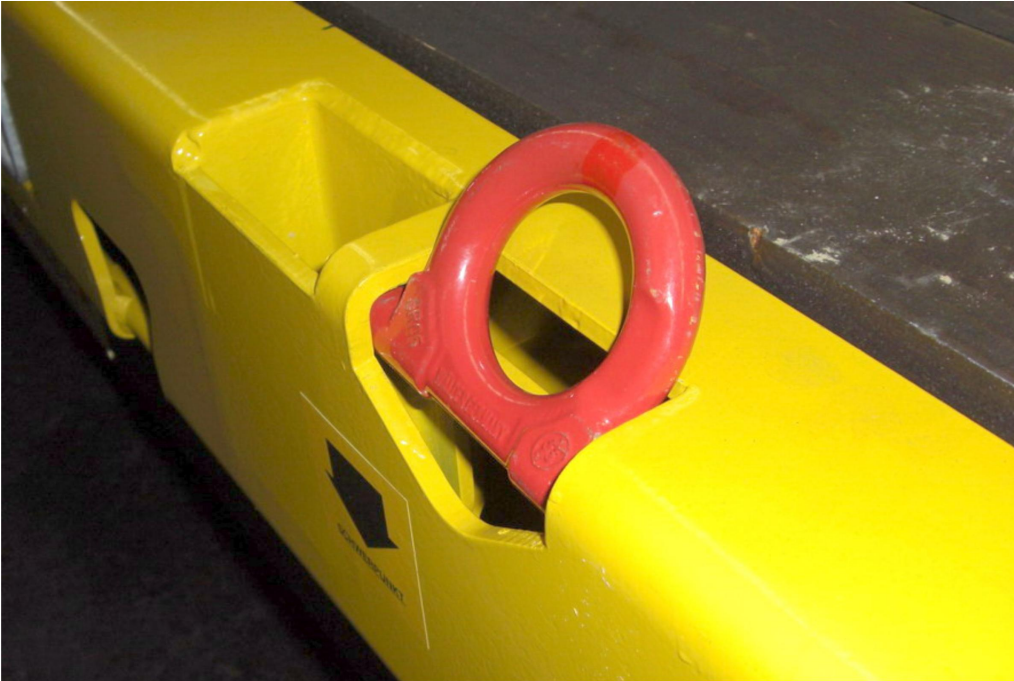
2 lehajtható, 1-részes felhajtórámpa keményfa betéttel



Kihúzható szélesítések pallókkal, túlméretes áruk szállítására



Hátul a rámpánál, illetve az alvázvégen, oldalanként 1 automatikus támasztóláb



7 pár süllyesztett, felhajtható lekötőgyűrű



Hajlított vonóháromszög, állítható 40 + 50 mm vonószemmel

