

# 3-oldalra-billenő felépítmény 4-tengelyes járóképes alvázra - építkezési törmelék



## Előnyök és opciók

- Üreges, szigetelt felépítmény, az áru lassúbb kihülése, dermedése és megkötése érdekében
- Magas szilárdságú, könnyített építésű felépítménykonstrukció kónikus trapéz formájú hossztartókkal, erőelnyelés és nagyobb szilárdság kisebb mezőkre osztott padlóval
- Csavarodásálló, súlyoptimalizált segédalváz konstrukció
- Magas minőségű, krómozott munkahenger
- OPCIONÁLIS: bal oldali Bordmatic = hidraulikusan kinyíló oldalfalak
- OPCIONÁLIS: erősített oldalfalak membrán építési módban, finomszemcsés acéllemezből
- OPCIONÁLIS: elektropneumatikus oldalfal zárok, vezetőfülkéből működtethető
- OPCIONÁLIS: alumínium fedél az oldalsó központi reteszelő tengelyén
- OPCIONÁLIS: felhajtható lekötőgyűrűkkel
- OPCIONÁLIS: felhajtható alumínium hátsó aláfutásgátló Finisher használathoz
- OPCIONÁLIS: fülke mögötti- és fardardaru rögzítése erősített segédvázzal

## Jármű adatok

### TÍPUSJELÖLÉSÉT

3-OLDALRA BILLENŐ FELÉPÍTMÉNY 4-TENGELYES JÁRÓKÉPES ALVÁZRA  
homok, kavics, sóder, föld és hasonló ömlesztett árukhoz építési forgalomra

---

### TÖMEGEK

Felépítmény saját tömege: ca. 3,3 tonna

---

### MÉRETEK

Belső hosszúság: ca. 5.700 mm

Belső szélesség: ca. 2.420 mm

Raktérfogat: ca. 15 m<sup>3</sup>

Teljes szélesség: 2.550 mm

Építési magasságot, rakfelület magasságot, stb. csak a tgc. adatok pontos ismeretében áll módunkban megadni

---

### SEGÉDALVÁZ

Végigfutó hossztartók munkahenger-megtámasztással és puttonytartó tengellyel

Építési magasság az alváz fölött ca. 500 mm

Billentési irány kiválasztása különböző átmérőjű áthelyezhető csapok segítségével vel

---

### FÉNYEZÉS

Szemcseszórással revétlenített és felületkezelt acélelemek, cinkporos korrózióvédelem, majd alapozás után kétkomponensű akril festékkel (RAL-színárnyalatban) fényezve

Műanyag- és tűzihorganyzott elemek fényezetlenek, porszórt alkatrészek feketék

Fényvisszaverő láthatósági jelzés: oldalt teljes hosszúságú fehér vonal és hátul körbenfutó vörös kontúr-jelölés az ENSZ-EGB 48. sz. rendelete szerint

---

### TARTOZÉKOK

Hátsó fényvisszaverő táblá(k) az ENSZ-EGB rendelete szerint

---

### EGYÉB FELSZERELTSÉG

Felfekvő gumiágy a puttony alatt

Tartó a kerék(ek) részére

Sárfogó gumi a hátsó sárvédőkhöz

Lapát- és seprűtartó

Mindkét oldalon műanyag védőléc az oldalfalakon

---

## **OLDALFALAK**

Rögzített ca. 1.250 mm magas, 4 mm vastag acéllemez mellfal

1-részes, ca. 1.080 mm magas, erősített, 60/4/3 mm-es üreges alumínium profil oldalfalak, meghosszabbított karú felső záruk nyitása val és rugóerő-rásegítéssel lehajthatók, valamint kiegészítőleg a központi alsó reteszelés kézi oldásával kibillenthetők

Hátfal ca. 1.180 mm magas, 4 mm-es üreges alumínium profil magasított csapágyazással és vezetőfülkéből nyitható pneumatikus zárral kibillenthető

Hátsó sarokoszlopok magasítva, oldalt fixen ráépítve, surrantóval

---

## **MAGASNYOMÁSÚ HIDRAULIKA RENDSZER**

27 tonnás munkahenger a 3-oldali billentéshez, biztosító kötéllel

Közvetlenül a mellékhajtásra csatlakoztatott 80 l szivattyú, 60 l feltöltött olajtartállyal, pneumatikus billentőszelep túlnyomásbiztosítással és működtetéssel a vezetőfülkében

---

## **FELÉPÍTMÉNY**

Hegesztett acélkonstrukció 6 mm vastag, finomszemcsés, különleges acél padlólemezzel

HARDOX HB 450

(Enyhe padló-hullámosodás a hegesztési hőterhelés miatt lehetséges)

---

## Termékhez kapcsolódó észrevételek



OPCIONÁLIS: bal oldali Bordmatic = hidraulikusan kinyíló oldalfalak



OPCIONÁLIS: erősített oldalfalak membrán építési módban, finomszemcsés acéllemezről



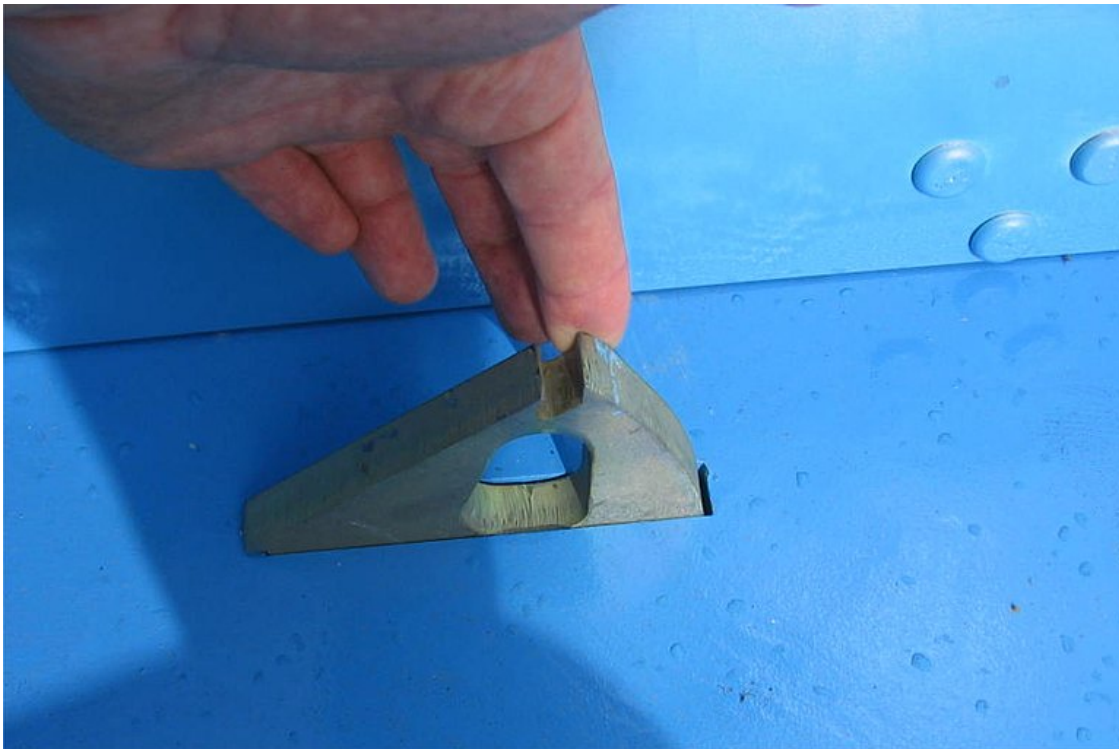
Kibillenő, 980 mm magas, 4 mm vastag acél hátfal, magasított csapágyazással és a vezetőfülkéből pneumatikusan nyitható zárakkal



Magas szilárdságú, könnyített építésű felépítménykonstrukció kónikus trapéz formájú hossztartókkal, erőelnyelés és nagyobb szilárdság kisebb mezőkre osztott padlóval



OPCIONÁLIS: felhajtható, alumínium hátsó alufutásgátló, Finisher használathoz



OPCIONÁLIS: felhajtható lekötőgyűrűk



3-oldalra billenő felépítmény, 4-tengelyes járóképes alvázra - építőipari kivitel



Magas minőségű, krómozott munkahenger

