

2-tengelyes-3-oldalra billenő-pótkocsi - építőipari



Produktvorteile und Optionals

- Magas szilárdságú, könnyített építésű felépítménykonstrukció kónikus trapéz formájú hossztartókkal, erőelnyelés és nagyobb szilárdság kisebb mezőkre osztott padlóval
- Üreges, szigetelt felépítmény, az áru lassúbb kihülése, dermedése és megkötése érdekében
- Magas minőségű, krómozott munkahenger
- Neves gyártók tengelyeinek beépítése mint a SAF vagy BPW
- OPCIONÁLIS: kihúzható vonóháromszög, max. állíthatóság 600 mm, Getofix-alátámasztó
- OPCIONÁLIS: bal oldali Bordmatic = hidraulikusan kinyíló oldalfalakkal
- OPCIONÁLIS: erősített oldalfalak membrán építési módban, finomszemcsés acéllemezből
- OPCIONÁLIS: elektropneumatikus oldalfal zárok, vezetőfülkéből működtethető
- OPCIONÁLIS: alumínium fedél az oldalsó központi reteszelő tengelyén
- OPCIONÁLIS: kezelőkarzat, lábazati ráccsal, védőkorláttal és fellépővel
- OPCIONÁLIS: felhajtható lekötőgyűrűkkel

Fahrzeugdetails

ELEKTROMOS RENDSZER

24 Volt-os elektromos rendszer az EG 76/756/EWG irányelv szerint

2 db hétkamrás hátsó lámpatest

TÍPUSJELÖLÉSÉT

2-TENGELYES, 3-OLDALRA BILLENŐ PÓTKOCSI - NEHEZÍTETT

homok, kavics, sóder, föld és hasonló ömlesztett árukhoz építési forgalomra

TÖMEGEK

Megengedett össztömeg: 18 tonna

Terhelhetőség: ca. 13 - 14 tonna

MÉRETEK

Belső hosszúság: ca. 5.100 mm

Belső szélesség: ca. 2.420 mm

Teljes szélesség: 2.550 mm

Rakfelület magasság terheletlenül: ca. 1.450 mm

ALVÁZ

Naxtra-acél konstrukció

Billentési irány kiválasztása különböző átmérőjű áthelyezhető csapok segítségével vel

FUTÓMŰ

Légrugózás automatikus süllyesztő üzemmóddal induktívkapcsoló segítségével

Karbantartásszegény dobfékes tengelyekkel,

S-fékkulcsok 420/180 mm,

automatikus fékutánállítók

FÉKRENDSZER

Fékrendszer az EG 71/320, illetve az ECE R13 irányelv szerint

Kétvezetékes légfék

Rugóerőtárolós rögzítőfék a 2. tengelyre hat

EBS - elektronikusan vezérelt fékrendszer

Wabco 4S3M = mindkét tengely szenzorált

RSS - menetstabilizáló program

BILLENTŐ KÉSZÜLÉK

1 db magasnyomású munkahenger a 3-oldali billentéshez, ca. 30 t kezdeti emelőerő

1 db biztosító köté

1-csöves rendszer, összekötő hidraulika tömlővel

NW 13-as gyorscsatlakozó fejjel, tgc-tartozékok nélkül

OLDALFALAK

Rögzített ca. 980 mm magas, 4 mm vastag acéllemez mellfal

FÉNYEZÉS

Szemcseszórással revéltlenített és felületkezelt acélelemek, cinkporos korrózióvédelem, majd alapozás után kétkomponensű akril festékkel (RAL-színárnyalatban) fényezve

Műanyag- és tüzhorganyzott elemek fényezetlenek, porszórt alkatrészek feketék

Fényvisszaverő láthatósági jelzés: oldalt teljes hosszúságú fehér vonal és hátul körbenfutó vörös kontúrjelölés az ENSZ-EGB 48. sz. rendelete szerint

TARTOZÉKOK

Hátsó fényvisszaverő táblá(k) az ENSZ-EGB rendelete szerint

EGYÉB FELSZERELTSÉG

Kerékék

Zajcsillapító

Rögzített, fényezetlen, alumínium trapézprofil hátsó aláfutásgátló

FELÉPÍTMÉNY

Hegesztett acélkonstrukció 5mm vastag, finomszemcsés, különleges acél padlólemez
(Enyhe padló-hullámosodás a hegesztési hőterhelés miatt lehetséges)

OSZLOPOK

2 hátsó sarokoszlopok magasítva, oldalt fixen ráépítve

VONÓKÉSZÜLÉK

Rögzített hosszúságú vonóháromszög szilentblokk perselyezéssel

Impressionen



2-tengelyes, 3-oldalra billenő pótkocsi - kibillentett oldalfallal



OPCIONÁLIS: alumínium fedél az oldalsó központi reteszelő tengelyén



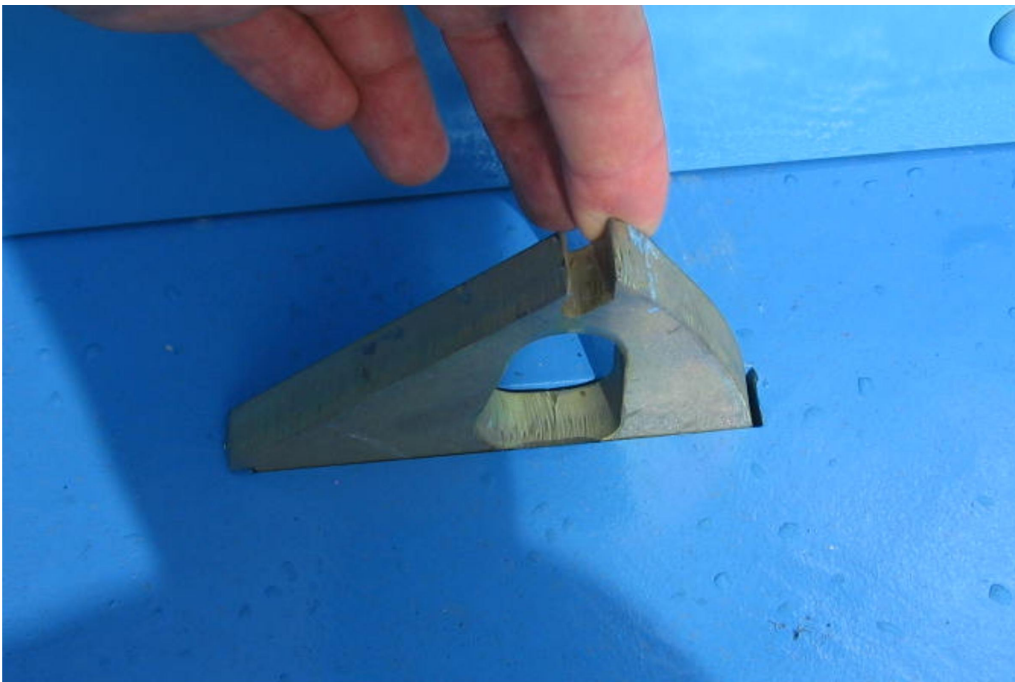
Rögzített acéllemez mellfal



Magas szilárdságú, könnyített építésű felépítménykonstrukció kónikus trapéz formájú hossztartókkal, erőelnyelés és nagyobb szilárdság kisebb mezőkre osztott padlóval



Manuális központi reteszelés az oldalfalak nyitására, központi tengellyel és karral



OPCIONÁLIS: felhajtható lekötőgyűrűk



Kibillenő, 4 mm vastag acél hátfal, magasított csapágyazással és automatikus pneumatikus zárral



OPCIONÁLIS: bal oldali Bordmatic = hidraulikusan kinyíló oldalfalak

