

3-tengelyes-síkplatós-félpótkocsi



Előnyök és opciók

- Hegesztett szerkezetű, csavarodástűrő létraváz
- Erősített, üreges alumínium profil mellfal, aljzattartóval
- Lehajtható, 800 mm magas, üreges alumínium profil hátfal, 2 fellépővel
- Lekötőgyűrűs keretszegély 23 pár süllyesztett 2,5 t lekötőgyűrűvel a rakományrögzítéshez
- TIR-vámzár alkalmazható
- Neves gyártók tengelyeinek beépítése mint a SAF vagy BPW
- OPCIONÁLIS: portálkeret teliajtóval - hátul csavarkötéssel rögzített portál, kétszárnyú teliajtó alumínium profilokból
- OPCIONÁLIS: 2-szárnyú, 800 mm magas hátfal - osztott hátfal, rúdzárral, mindkét ajtószárny nyitható, 2 ajtókitámasztó
- OPCIONÁLIS: eloxált alumínium targoncavédő, kétoldalt a keretszegélyen
- OPCIONÁLIS: alumínium omegasínek a padlóban, acél helyett - súlycsökkentő
- OPCIONÁLIS: rakonca-rakományrögzítési-rendszer, különböző fogadózsab-kiosztásban

Jármű adatok

TÍPUSJELÖLÉSÉT

3-TENGELYES, SÍKPLATÓS FÉLPÓTKOCSI RH125 P

TÖMEGEK

A járműszerelvény megengedett össztömege: 40 tonna

Műszakilag megengedett össztömeg: 39 tonna

Műszakilag megengedett tengelycsoport terhelés: 27 tonna

Műszakilag megengedett nyeregterhelés: 12 tonna

Saját tömeg: ca. 6, 2 tonna

MÉRETEK

Rakfelület belső hosszúsága: ca. 13.620 mm

Rakfelület belső szélessége: ca. 2.480 mm

Teljes szélesség: 2.550 mm

Raktér belső magassága: ca. 2.710 mm

Berakható magasság oldalt: ca. 2.650 mm

Berakható magasság hátul: ca. 2.710 mm

Rakfelület magasság: ca. 125 mm a kapcsolási magasság fölött

ALVÁZ

Hegesztett acélkonstrukció

Alváz 1.090 - 1.190 mm terheletlen kapcsolási magasságú légrugós nyergesvontatóhoz

Cserélhető 2"-os királycsap (EK szerinti beépítési méret, sarokméret 2.040 mm)

23 pár 2,5 tonnás süllyesztett lekötőgyűrű

FUTÓMŰ

Légrugózás szintezőszelleppel (ca. +120/-80 mm)

Légrugós futóműaggregát karbantartásszegény tárcsafékekkel, \varnothing 430 mm, 3 x 9 tonna, tengelytáv 2 x 1.310 mm

Kerekek:

6 db 385/65 R 22,5 160J gumiabroncs, márka a gyártómű választása szerint

6 db 11,75 x 22,5, 10-lyukú, acél keréktárcsa, besajtolási mélység 120 mm, ezüst

KITÁMASZTÓLÁBAK

2 db 12 tonnás, mechanikus, egyoldalról kezelhető kitámasztóláb, márka a gyártómű választása szerint

FÉKRENDSZER

Fékrendszer a 71/320/EGK irányelv, illetve az ENSZ-EGB 13. sz. előírás szerint

Kétvezetékes légfék

EBS - elektronikusan vezérelt fékrendszer

Wabco 2S2M = egy tengely kerekeinek mozgása van érzékelve

RSS - menetstabilizáló program

Két tengelyre ható rugóerőtárolós rögzítőfék

Acél légtartályok

PADLÓ

27 mm-es rétegelt falemez egybefuttatva az alváz keretszegélyével.

2 acél kalapprofil a hossztartók fölött

(Padlóteherbírás: 7 tonna targoncatengely-terhelés.)

OLDALFALAK/FÜGGÖNYPONYVA

Rögzített, üreges alumínium profil mellfal 2.000 mm, 2 db közbenső támasszal,
belül 2 db lekötőgyűrűvel a rakományrögzítéshez

Mellfal belül 650 mm magasságig horganyzott acél lemezzel megerősítve

4-részes, lehajtható, 800/25 mm-es üreges alumínium profil oldalfalak, gumitömítéssel, 360 mm-es
ponyvatakaráshoz besüllyesztéssel, vámbiztos ponyvafü lekkel

Lehajtható, 800 mm magas üreges alumínium profil hátfal, gumitömítéssel, ponyvatakaráshoz
besüllyesztéssel, vámbiztos ponyvafülekkel

2 db fellépő

OSZLOPOK/TETŐ/PONYVA

2 első sarokoszlop, csavarkötéssel rögzítve

6 osztott, kihajtható középszlop

2 hátsó sarokoszlop, oldalt csavarkötéssel rögzítve

5 sor 100/27 mm-es puhafa ponyvatartó lécs, zsebekben elhelyezve, egymástól mért távolságuk
200 mm, elöl 1 db lécs

Előre eltolható Edscha rolós tetőszerkezet, összetolva a raktér fölött, építési magasság 95 mm
Kezelőrud (tartó az oldalaláfutásgátlón belül)

Ponyva márka a gyártómű választása szerint, ponyvaszín szállítási lehetőség alapján
Tető fölötti rész fényáteresztő, oldalosztás nélkül, ponyvaszínórral

ELEKTROMOS RENDSZER

24 Volt-os elektromos rendszer a 76/756/EGK irányelv szerint

2 db hétkamrás hátsó lámpatest az aláfutásgátlóban

Oldalsó helyzetjelző LED lámpák

2 db első helyzetjelző lámpa

2 db hátsó helyzetjelző lámpa az aláfutásgátlón

2 db 7- és 1 db 15-pólusú elektromos csatlakozó aljzatok

FÉNYEZÉS

Szemcseszórással revétlenített és felületkezelt acélelemek, cinkporos korrózióvédelem, majd alapozás után kétkomponensű akril festékkel (RAL- vagy standard tgc. színárnyalatban) egyszínűre fényezve

Műanyag- és tüzhorganyzott elemek fényezetlenek, porszórt alkatrészek feketék

Fényvisszaverő láthatósági jelzés: oldalt teljes hosszúságú fehér vonal és hátul körbenfutó vörös kontú r-jelölés az ENSZ-EGB 48. sz. rendelete szerint

TARTOZÉKOK

Fényvisszaverő táblá(k) az ENSZ-EGB rendelete szerint a hátfalon/hátsó ajtókon

EGYÉB FELSZERELTSÉG

Hátul rámpaütközők sarokoszlopvédelemmel

Kerékék

Műanyag félkörívű sárvédők, felcsapódó víz elleni védelemmel az előírások szerint

Alumínium hátsó aláfutásgátló, porszórt fehér

Előírások szerinti oldalaláfutásgátló porszórt fekete alumínium profilokból

1 db zárható műanyag szerszámláda, fényezetlen

Pótkeréktartó 1 db kerékhez

Termékhez kapcsolódó észrevételek



27 mm-es rétegelt falemez egybefuttatva az alváz keretszegélyével és 2 acél kalapprofil a hosszstartók fölött (7 tonna targoncatengely-terhelés.)



Lekötőgyűrűs keretszegély 23 pár süllyesztett 2,5 t lekötőgyűrűvel a rakományrögzéshez



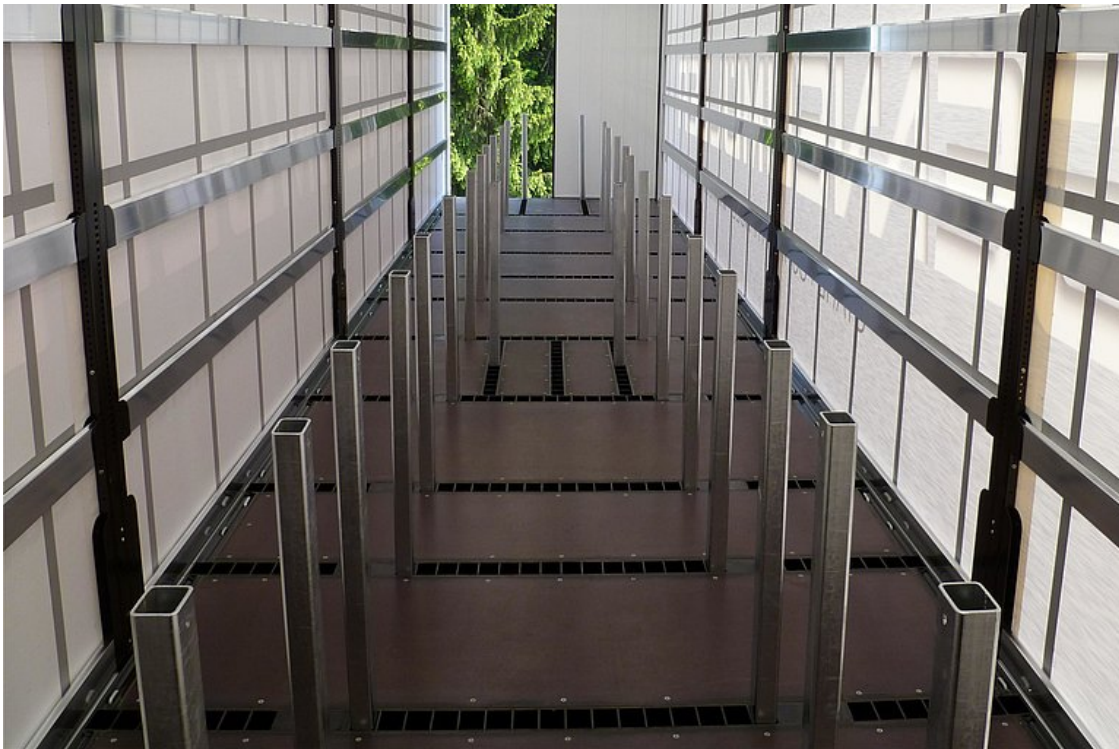
OPCIONÁLIS: SmartBoard a jármű kijelzőjén keresztül történő adatkiolvasáshoz (kilométerállás, tengelyterhelés, fékdiagnosztika stb.)



3-tengelyes, síkplatós félpótkocsi



OPCIONÁLIS: portálkeret teliajtóval - hátul csavarkötéssel rögzített portál, kétszárnyú teliajtó alumínium profilokból



OPCIONÁLIS: rakonca-rakományrögzítési-rendszer, különböző fogadózseb-kiosztásban



Erősített, üreges alumínium profil mellfal, aljzattartóval



Hegesztett szerkezetű, csavarodástűrő létraváz

