

3-tengelyes-síkplatós-félpótkocsi - építőanyag



Előnyök és opciók

- Erősített alvázkonstrukció pontszerű terhelésre, 20 t a súlypontban 4 m hosszban
- Erősített, üreges alumínium profil mellfal, aljzattartóval
- Lehajtható, üreges alumínium profil hátfal, belül is szegecselt, duplazáras Kinnegrip kivitelben
- Üreges alumínium profil oldalfalak, duplazáras Kinnegrip kivitelben
- Neves gyártók tengelyeinek beépítése mint a SAF vagy BPW
- OPCIONÁLIS: sátortetős kivitel, ívelt keresztartókkal, melyek a közbenső és hátsó oszlopokba helyezhetők
- OPCIONÁLIS: rakonca-rakományrögzítési-rendszer, különböző fogadózseb-kiosztásban
- OPCIONÁLIS: erősített kivitelű felépítmény DIN EN 12642 Code XL rakományrögzítési tanusítvány szerint
- OPCIONÁLIS: időjárásálló 40 mm vastag vörösfenyő- vagy keményfa padló, hosszirányban lefektetve, koptatólemez nélkül
- OPCIONÁLIS: eloxált alumínium targoncavédő, kétoldalt a keretszegélyen
- OPCIONÁLIS: furatos keretszegély ca. 100 mm lyuktávolsággal, 50/30 mm oválfuratokkal, rögzítési pontonként 2 t

Jármű adatok

TÍPUSJELÖLÉSÉT

3-TENGELYES, SÍKPLATÓS FÉLPÓTKOCSI RH125 P - ÉPÍ TŐANYAG

TÖMEGEK

A járműszerelvény megengedett össztömege: 40 tonna
Műszakilag megengedett össztömeg: 39 tonna
Műszakilag megengedett tengelycsoport terhelés: 27 tonna
Műszakilag megengedett nyeregterhelés: 12 tonna
Saját tömeg: ca. 5, 6 tonna

MÉRETEK

Rakfelület belső hosszúsága: ca. 13.620 mm
Rakfelület belső szélessége: ca. 2.480 mm
Teljes szélesség: 2.550 mm
Rakfelület magasság: ca. 125 mm a kapcsolási magasság fölött

ALVÁZ

Hegesztett, erősített acélkonstrukció, a súlypontban 4 m-en 2 0 tonna terhelhetőség
Alváz 1.150 - 1.220 mm terheletlen kapcsolási magasságú légrugós nyergesvontatóhoz
Cserélhető 2"-os királycsap (EK szerinti beépítési méret, sarokméret 2.040 mm)
23 pár 2,5 tonnás süllyesztett lekötőgyűrű

FUTÓMŰ

Légrugózás színtezőszeleppel (ca. +120/-80 mm)
Automatikus utazószint beállítás 15 km/h fölött.

Légrugós futóműaggregát karbantartásszegény tárcsafékekkel, \varnothing 430 mm
3 x 9 tonna, tengelytáv 2 x 1.310 mm

Kerekek:

6 db 385/65 R 22,5 160J gumibroncs, márka a gyártómű választása szerint
6 db 11,75 x 22,5, 10-lyukú, acél keréktárcsa, besajtolási mélység 120 mm, ezüst

KITÁMASZTÓLÁBAK

2 db 12 tonnás, mechanikus, egyoldalról kezelhető kitámasztóláb, márka a gyártómű választása szerint

FÉKRENDSZER

Fékkrendszer a 71/320/EGK irányelv, illetve az ENSZ-EGB 13. sz. előírás szerint

Kétvezetékes légfék

EBS - elektronikusan vezérelt fékkrendszer

Wabco 2S2M = egy tengely kerekeinek mozgása van érzékelve

RSS - menetstabilizáló program

Két tengelyre ható rugóerőtárolós rögzítőfék

Acél légtartályok

PADLÓ

27 mm-es rétegelt falemez egybefuttatva az alváz keretszegélyével.

2 acél kalapprofil a hossztartók fölött

(Padlóteherbírás: 7 tonna targoncatengely-terhelés.)

OLDALFALAK/FÜGGÖNYPONYVA

Erősített, DIN EN 12642 Code XL rakományrögzítési bizonyítványnak megfelelő.

Rögzített, üreges alumínium profil mellfal 1.200 mm, 2 db közbenső támasszal,

belül 2 db lekötőgyűrűvel a rakományrögzítéshez

Mellfal belül 650 mm magasságig horganyzott acél lemezzel megerősítve

4-részes, lehajtható, 1.000/25 mm-es üreges alumínium profil oldalfalak, gumitömítéssel,

belül is szegecselt, Kinnegrip-duplazáras kivitel

Lehajtható, 1.000 mm magas üreges alumínium profil hátfal, gumitömítéssel,

belül is szegecselt, Kinnegrip-duplazáras kivitel

2 db fellépő

OSZLOPOK/TETŐ/PONYVA

Beépített, meghosszabbított Kinnegrip zárok

2 db mellfal magasságú első sarokoszlop, csavarkötéssel rögzítve

6 db oldalfal magasságú, kihajtható és levehető Kinnegrip középszlop

2 db hátfal magasságú, kihajtható és levehető hátsó Kinnegrip sarokoszlop,

oldalt csavarkötéssel rögzítve

ELEKTROMOS RENDSZER

24 Volt-os elektromos rendszer a 76/756/EGK irányelv szerint

2 db hétkamrás hátsó lámpatest az aláfutásgátlóban

Oldalsó helyzetjelző LED lámpák

2 db első helyzetjelző lámpa

2 db hátsó helyzetjelző lámpa az aláfutásgátlón

2 db 7- és 1 db 15-pólusú elektromos csatlakozó aljzatok

FÉNYEZÉS

Szemcseszórással revétlenített és felületkezelt acélelemek, cinkporos korrózióvédelem, majd alapozás után kétkomponensű akril festékekkel (RAL- vagy standard tdk. színárnyalatban) egyszínűre fényezve

Műanyag- és tüzhorganyzott elemek fényezetlenek, porszórt alkatrészek feketék

Fényvisszaverő láthatósági jelzés: oldalt teljes hosszúságú fehér vonal és hátul körbenfutó vörös kontúr-jelölés az ENSZ-EGB 48. sz. rendelete szerint

TARTOZÉKOK

Fényvisszaverő táblá(k) az ENSZ-EGB rendelete szerint a hátfalon/hátsó ajtókon

EGYÉB FELSZERELTSÉG

Hátul keresztben elhelyezett alumínium ütköző

Kerékék

Műanyag félkörívű sárvédők, felcsapódó víz elleni védelemmel az előírások szerint

Alumínium hátsó aláfutásgátló, porszórt fehér

Előírások szerinti oldalaláfutásgátló porszórt fekete alumínium profilokból

Pótkeréktartó 1 db kerékhez

1 db zárható műanyag szerszámláda, fényezetlen

Termékhez kapcsolódó észrevételek



Erősített kivitelű felépítmény DIN EN 12642 Code XL rakományrögzítési tanusítvány szerint



Erősített alvázkonstrukció pontszerű terhelésre, 20 t a súlypontban 4 m hosszban



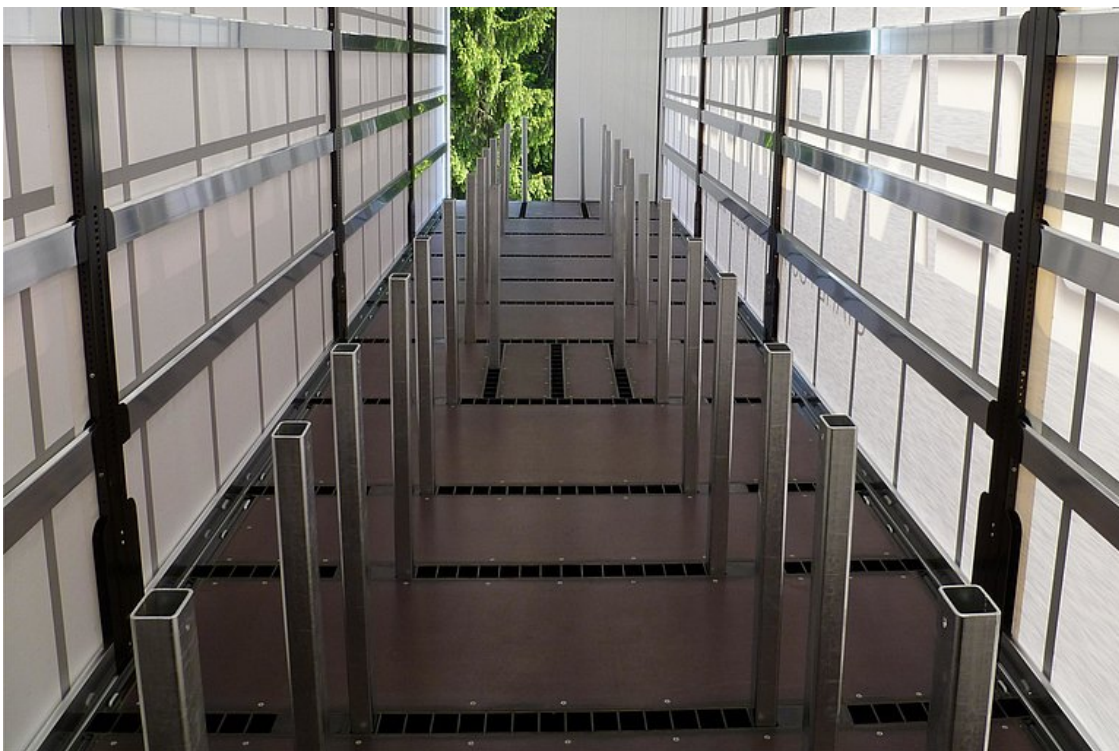
Rögzített, 2 középtámasszal ellátott, üreges alumínium profil mellfal, belül 2 lekötőgyűrűvel a rakományrögzéshez és acéllemezzel megerősítve



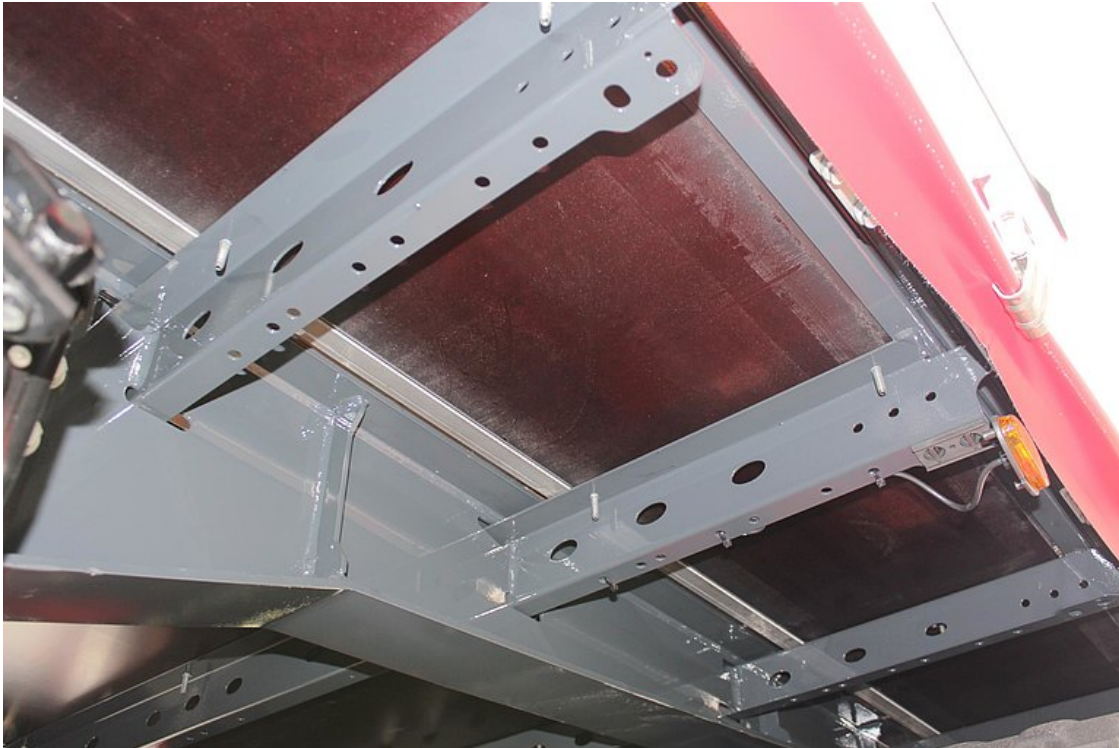
Lehajtható, üreges alumínium profil hátfal, függőleges és vízszintes gumitömítéssel



OPCIONÁLIS: sáttető-s kivitel, 4 db ívelt keresztartókkal, melyek a közbenső és hátsó oszlopokba helyezhetők (500 mm lejtés)



OPCIONÁLIS: Schwarz Müller rakonca-rakományrögzítési-rendszer, különböző fogadózseb-kiosztásban



27 mm-es rétegelt falemez egybefuttatva az alváz keretszegélyével és 2 acél kalapprofil a hossztartók fölött (7 tonna targoncatengely-terhelés.)



OPCIONÁLIS: eloxált alumínium targoncavédő, kétoldalt a keretszegélyen

