

3-oldalra-billenő felépítmény 3-tengelyes járóképes alvázra - építkezési törmelék



Előnyök és opciók

- Üreges, szigetelt felépítmény, az áru lassúbb kihülése, dermedése és megkötése érdekében
- Magas szilárdságú, könnyített építésű felépítménykonstrukció kónikus trapéz formájú hossztartókkal, erőelnyelés és nagyobb szilárdság kisebb mezőkre osztott padlóval
- Csavarodásálló, súlyoptimalizált segédalváz konstrukció
- Magas minőségű, krómozott munkahenger
- OPCIONÁLIS: bal oldali Bordmatic = hidraulikusan kinyíló oldalfalak
- OPCIONÁLIS: erősített oldalfalak membrán építési módban, finomszemcsés acéllemezből
- OPCIONÁLIS: elektropneumatikus oldalfal zárok, vezetőfülkéből működtethető
- OPCIONÁLIS: alumínium fedél az oldalsó központi reteszelő tengelyén
- OPCIONÁLIS: felhajtható lekötőgyűrűkkel
- OPCIONÁLIS: felhajtható alumínium hátsó aláfutásgátló Finisher használathoz
- OPCIONÁLIS: fülke mögötti- és fardardaru rögzítése erősített segédvázzal

Jármű adatok

TÍPUSJELÖLÉSÉT

3-OLDALRA BILLENŐ FELÉPÍTMÉNY 3-TENGELYES JÁRÓKÉPES ALVÁZRA
homok, kavics, sóder, föld és hasonló ömlesztett árukhoz építési forgalomra

TÖMEGEK

Felépítmény saját tömege: ca. 2,4 tonna

MÉRETEK

Belső hosszúság: ca. 5.100 mm

Belső szélesség: ca. 2.420 mm

Raktérfogat: ca. 11 m³

Teljes szélesség: 2.550 mm

Építési magasságot, rakfelület magasságot, stb. csak a tgc. adatok pontos ismeretében áll módunkban megadni

SEGÉDALVÁZ

Végigfutó hossztartók munkahenger-megtámasztással és puttonytartó tengellyel
Alacsony építési magasság, az alváz fölött ca. 440 mm a különleges munkahengernek köszönhetően

Billentési irány kiválasztása különböző átmérőjű áthelyezhető csapok segítségével vel

FÉNYEZÉS

Szemcseszórással revétlenített és felületkezelt acélelemek, cinkporos korrózióvédelem, majd alapozás után kétkomponensű akril festékkel (RAL-színárnyalatban) fényezve

Műanyag- és tűzihorganyzott elemek fényezetlenek, porszórt alkatrészek feketék

Fényvisszaverő láthatósági jelzés: oldalt teljes hosszúságú fehér vonal és hátul körbenfutó vörös kontúr-jelölés az ENSZ-EGB 48. sz. rendelete szerint

TARTOZÉKOK

Hátsó fényvisszaverő táblá(k) az ENSZ-EGB rendelete szerint

EGYÉB FELSZERELTSÉG

Felfekvő gumiágy a puttony alatt

Tartó a kerék(ek) részére

Sárfogó gumi a hátsó sárvédőkhöz
Lapát- és seprűtartó
Mindkét oldalon műanyag védőléc az oldalfalakon
Kampók az adagolóláncoknak a kibillenő hátfalnál

OLDALFALAK

Rögzített ca. 980 mm magas, 4 mm vastag acéllemez mellfal

1-részes, ca. 880 mm magas, erősített, 60/4/3 mm-es üreges alumínium profil oldalfalak, meghosszabbított karú felső záruk nyitása val és rugóerő-rásegítéssel lehajthatók, valamint kiegészítőleg a központi alsó reteszelés kézi oldásával kibillenthető

Hátfal ca. 980 mm magas, 4 mm-es üreges alumínium profil magasított csapágyazással és vezetőfülkéből nyitható pneumatikus zárral kibillenthető, valamint kiegészítőleg a meghosszabbított karú felső záruk oldásával lehajtható

Hátsó sarokoszlopok magasítva, oldalt fixen ráépítve

MAGASNYOMÁSÚ HIDRAULIKA RENDSZER

26 tonnás munkahenger a 3-oldali billentéshez, biztosító kötéllel, billentési szög ca. 49°
Közvetlenül a mellékajtásra csatlakoztatott 60 l szivattyú, 45 l feltöltött olajtartállyal, pneumatikus billentőszelep túlnyomásbiztosítással és működtetéssel a vezetőfülkében

FELÉPÍTMÉNY

Hegesztett acélkonstrukció 5 mm vastag, finomszemcsés, különleges acél padlólemezzel
HARDOX HB 450

(Enyhe padló-hullámosodás a hegesztési hőterhelés miatt lehetséges)

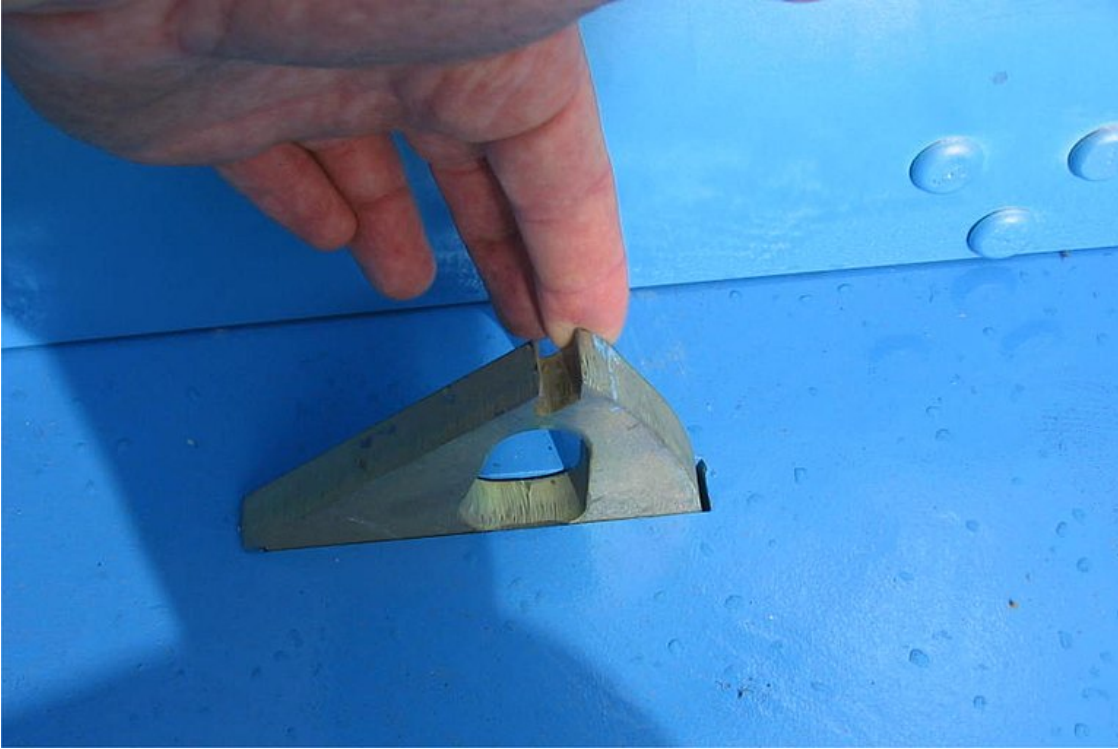
Termékhez kapcsolódó észrevételek



Magas szilárdságú, könnyített építésű felépítménykonstrukció kónikus trapéz formájú hossztartókkal, erőelnyelés és nagyobb szilárdság kisebb mezőkre osztott padlóval



Magas minőségű, krómozott munkahenger



OPCIONÁLIS: felhajtható lekötőgyűrűk



OPCIONÁLIS: felhajtható, alumínium hátsó aláfutásgátló, Finisher használathoz



Kibillenő, 980 mm magas, 4 mm vastag acél hátfal, magasított csapágyazással és a vezetőfülkéből pneumatikusan nyitható zárakkal



3-oldalra billenő felépítmény, 3-tengelyes járóképes alvázra - építőipari kivitel



OPCIONÁLIS: bal oldali Bordmatic = hidraulikusan kinyíló oldalfalak



OPCIONÁLIS: erősített oldalfalak membrán építési módban, finomszemcsés acéllemezből

