

Schwarz Müller Originale

Produktinformation



Nachhaltige Bremssysteme für Nutzfahrzeuge

Wiederaufbereitete Bremssättel vereinen Nachhaltigkeit mit funktionaler Leistung und bieten eine umweltfreundliche sowie kosteneffektive Alternative für Nutzfahrzeuge. Diese Produkte tragen durch den reduzierten Bedarf an neuen Rohmaterialien und die Verlängerung der Lebensdauer bestehender Komponenten aktiv zum Umweltschutz bei, ohne dabei Sicherheit oder Qualität zu kompromittieren.

Vorteile der Wiederaufbereitung

- ✔ **Umweltfreundlichkeit:** Reduziert Abfall und den Bedarf an neuen Rohstoffen, was einen direkten positiven Effekt auf die Umwelt hat.
- ✔ **Kosteneffizienz:** Eine preisgünstige Alternative zu Neuteilen, ohne Kompromisse bei der Qualität.
- ✔ **Qualitätssicherung:** Jedes Teil wird gemäß strengen Standards getestet und oft die OEM-Spezifikationen übertroffen.
- ✔ **Garantie:** Umfassende Garantie auf alle wiederaufbereiteten Bremssättel.
- ✔ **Verfügbarkeit:** Breite Palette für verschiedene Fahrzeugmarken und -modelle mit schneller Lieferung.



Unsere Top-Auswahl: Produktvielfalt für jede Anforderung

Unser Lieferprogramm umfasst eine breite Auswahl an wiederaufbereiteten Bremssätteln für verschiedenste Fahrzeugtypen. Die unten stehende Liste gibt einen Auszug aus unserem aktuellen Angebot wieder:

Art.-Nr.	OE-Nr.	OE	Art.-Nr.	OE-Nr.	OE
355 317	09.362.72.11.0	BPW	355 307	3 080 0060 51	SAF
355 287	09.362.72.11.2	BPW	355 313	3 080 0071 51	SAF
354 945	09.362.72.12.2	BPW	355 304	3 080 0081 51	SAF
355 296	09.362.72.13.2	BPW	355 302	3 080 0082 51	SAF
355 293	09.362.72.14.2	BPW	355 303	3 080 0087 51	SAF
355 297	K012633	Knorr	355 290	3 080 0088 51	SAF
355 300	K012634	Knorr	355 308	640195037	Wabco
355 301	K013173	Knorr	355 319	640195038	Wabco
355 294	K013174	Knorr			

Wählen Sie nachhaltige Qualität

Entscheiden Sie sich für unsere wiederaufbereiteten Bremssättel und profitieren Sie von einer Lösung, die nicht nur Ihrem Unternehmen, sondern auch der Umwelt zugutekommt. Kontaktieren Sie uns, um mehr über unsere Produkte, den Wiederaufbereitungsprozess und wie wir Ihnen helfen können, Ihre Betriebskosten zu senken und gleichzeitig einen Beitrag zum Umweltschutz zu leisten, zu erfahren.

Unser Engagement für Qualität und Nachhaltigkeit

Wir sind stolz darauf, nicht nur die Bedürfnisse unserer Kunden zu erfüllen, sondern auch einen positiven Beitrag zum Umweltschutz zu leisten. Unsere wiederaufbereiteten Bremssättel sind ein klares Zeugnis unseres Engagements für Qualität, Leistung und Nachhaltigkeit. Indem wir hochwertige, wiederaufbereitete Bremssystemkomponenten anbieten, unterstützen wir unsere Kunden dabei, sowohl ihre finanziellen als auch ökologischen Ziele zu erreichen.

Irrtümer und Druckfehler vorbehalten!
OE-Nummern dienen nur zu Vergleichszwecken.

Innovative Hydrauliklösungen für Ihren Anhänger

In der Welt der Nutzfahrzeuge und Anhänger ist Effizienz der Schlüssel zum Erfolg. Unsere Hydraulikanlagen für Anhänger sind mit modernster Technologie konzipiert, um Leistung, Zuverlässigkeit und Benutzerfreundlichkeit zu maximieren. Wir bieten maßgeschneiderte Lösungen, die speziell auf Ihre Bedürfnisse und Anforderungen zugeschnitten sind.

1-Kreis-Hydraulikanlage:

Unsere 1-Kreis-Hydraulikanlagen sind ideal für einfache Anwendungen, bei denen eine einzige Funktion, wie das Heben oder Senken, benötigt wird. Diese Systeme sind kosteneffizient, leicht zu warten und bieten eine direkte und unkomplizierte Bedienung.

2-Kreis-Hydraulikanlage:

Für anspruchsvollere Aufgaben empfehlen wir unsere 2-Kreis-Hydraulikanlagen. Diese Systeme ermöglichen die unabhängige Steuerung von zwei Funktionen, wie das Heben eines Kippers und der Betrieb des Schubbodens, mit einem einzigen Hydraulikaggregat. Die getrennten Kreisläufe erhöhen die Flexibilität und Effizienz bei komplexen Lade- und Entladevorgängen, indem sie simultane Bewegungen ohne Leistungsverlust ermöglichen.

Unsere Merkmale und Vorteile

- ✓ **Robuste Konstruktion:** Unsere Hydraulikanlagen sind für die härtesten Bedingungen gebaut und gewährleisten eine lange Lebensdauer und minimale Wartung.
- ✓ **Energieeffizienz:** Durch die Optimierung der Hydrauliksysteme bieten wir eine herausragende Energieeffizienz, die Betriebskosten reduziert und die Umwelt schont.
- ✓ **Benutzerfreundlichkeit:** Einfache Steuerung und Wartung stehen im Mittelpunkt unserer Designs, um sicherzustellen, dass Ihre Betriebsabläufe so reibungslos wie möglich verlaufen.
- ✓ **Anpassungsfähigkeit:** Wir verstehen, dass Anpassungsfähigkeit ein Schlüssel zum Erfolg ist. Deshalb sind wir offen für flexible Lösungen, die auf Ihre spezifischen Bedürfnisse zugeschnitten sind.
- ✓ **Sicherheitsmerkmale:** Sicherheit hat bei uns höchste Priorität. Unsere Systeme sind mit Sicherheitsfunktionen ausgestattet, um Schutz für Bediener und Ladung zu gewährleisten.

Engagierte Unterstützung und Service

Unser Expertenteam ist hier, um Sie von der ersten Beratung bis zur Inbetriebnahme und darüber hinaus zu unterstützen. Wir bieten technischen Support und Wartungsdienste, um sicherzustellen, dass Ihre Hydraulikanlage optimal funktioniert und Ihre Investition langfristig geschützt ist.

Entdecken Sie die Effizienz und Zuverlässigkeit unserer Hydraulikanlagen für Ihren Anwendungsfall.

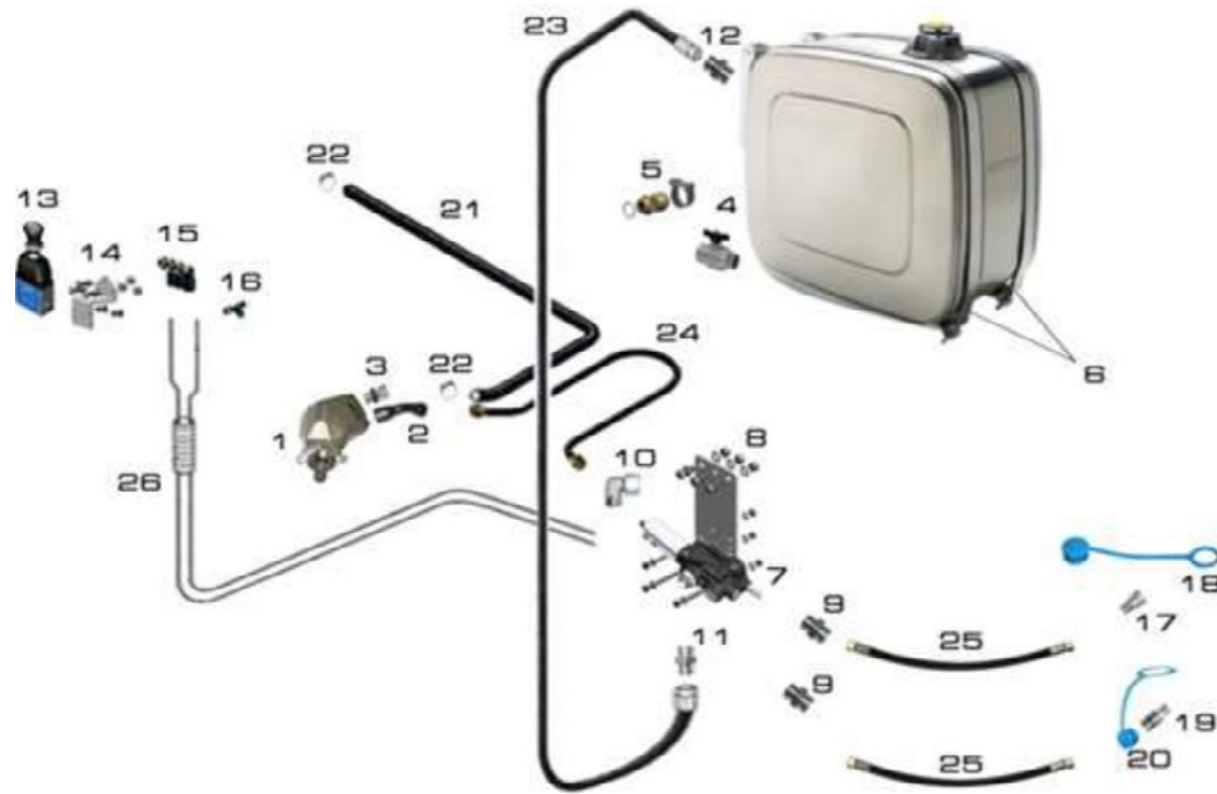
Mit Ihren Anforderungen und unserer Erfahrung werden wir, für Ihre Bedürfnisse, optimale Lösungen realisieren.

Kontaktieren Sie uns, um mehr über unsere Produkte zu erfahren und wie wir Ihre Transport- und Logistikanforderungen unterstützen können.

Sie haben Fragen?

Unser Expertenteam bietet vollumfängliche Beratung, technischen Support und Wartung, um Ihre Anlage optimal zu betreiben und Ihre Investition zu schützen. Kontaktieren Sie uns für eine maßgeschneiderte Lösung, die Ihre Transport- und Logistikanforderungen effizient erfüllt.

SZM Hydraulik 2-Leitersystem mit Alutank / Parker Pumpe für Kipp- und Schubbodenbetrieb



Technische Daten

F1 Nenngröße	25	41	51	61	81	101
Verdrängungsvolumen (cm³/U)	25,6	40,9	51,1	59,5	81,6	102,9
max. Förderstrom* (l/min)						
bei 350 bar	67	98	112	131	163 ^{***}	185 ^{***}
bei 400 bar	56	86	97	113	143	160
max. Betriebsdruck (bar)						
Dauerbetrieb	350					350
Höchstdruck	400					400
Drehzahl (U/min)						
im Kurzschluss (niedriger Druck)	2.700	2.700	2.700	2.700	2.300	2.300
max. Drehzahl bei 350 bar ^{**}	2.600	2.400	2.200	2.200	2.000 ³	1.800 ³
max. Drehzahl bei 400 bar ^{**}	2.200	2.100	1.900	1.900	1.750	1.550 ³

*
theoretische Werte

**
bei einem Ansaugdruck von 1,0 bar (absolut) bei Verwendung von Mineralöl mit einer Betriebsviskosität von 30mm/s (cSt)

bei 2 1/2" Sauganschluss
mit 2" Sauganschluss: F1-81 – max. 1.800 U/min (Q~140l/min)
F1-101 – max. 1.400 U/min (Q~140l/min)

Hydrapak 3



Axialkolbenpumpe F1 Plus



Lösungen zur Ladungssicherung

Sichern Sie Ihre Ladung! Sichern Sie Ihren Erfolg!

In der Logistik und beim Transport ist die Sicherheit der Ladung gleichbedeutend mit der Sicherheit auf der Straße. Unsere Lösungen zur Ladungssicherung bieten die Zuverlässigkeit, Flexibilität und Stärke, die Sie benötigen, um Ihre Güter sicher und unversehrt an ihr Ziel zu bringen.

Von Standardlösungen bis hin zu maßgeschneiderten Systemen – wir haben die richtige Lösung für jede Herausforderung in der Ladungssicherung.

Unser Angebot: Vielfältige Lösungen für Ihren Bedarf

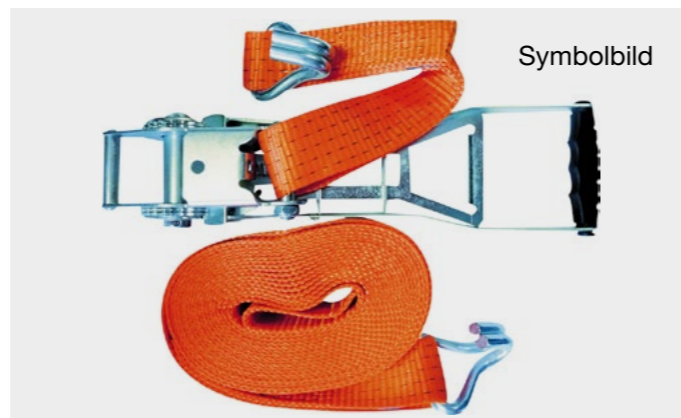
Spann- & Zurrgurte:

Hochfest und langlebig, unsere Spann- und Zurrgurte erfüllen strenge Sicherheitsanforderungen. Verfügbar in verschiedenen Längen und mit unterschiedlichen Zurrkapazitäten, bieten sie Flexibilität für diverse Ladungstypen. Zurrgurte sind eine kosteneffiziente, wiederverwendbare und flexible Lösung zur Ladungssicherung, die bei korrekter Anwendung und Wartung eine hohe Sicherheit bietet.

Unsere Zurrgurte erfüllen alle Anforderungen die in den einschlägigen Normen an die Herstellung, Kennzeichnung und Tragfähigkeit festgelegt sind.

Es ist wichtig Zurrgurte regelmäßig auf Abnutzung, Schnitte, Abrieb und Beschädigungen zu überprüfen.

Beschädigte Gurte müssen ausgetauscht werden, um die Sicherheit zu gewährleisten. Die richtige Anwendung und Spannung der Gurte sind entscheidend, um ein Verrutschen oder Verlieren der Ladung während des Transports zu verhindern. Nicht korrekt gesicherte Ladungsgüter können zur tödlichen Waffe werden.



Zurrkette:

Zurrketten sind ein wesentliches Hilfsmittel in der Ladungssicherung und werden verwendet, um schwere Lasten während des Transports zu sichern. Sie sind speziell dafür konzipiert, hohe Zugkräfte auszuhalten.

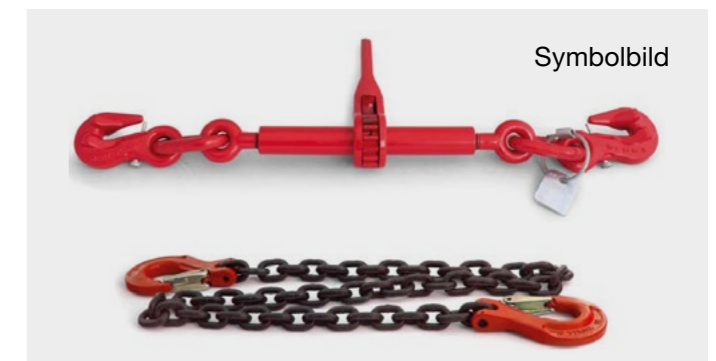
Zurrketten werden in einer Vielzahl von Branchen eingesetzt, einschließlich Transport und Logistik, Bauwesen, Schwerindustrie und bei der Sicherung von Maschinen und Ausrüstungen auf Fahrzeugen oder Schiffen. Sie sind besonders nützlich für schwere oder ungewöhnlich geformte Lasten, die eine robuste Sicherung erfordern.

Unsere Zurrketten werden, gemäß DIN EN 12195-3, aus hochfestem Stahl gefertigt und sind für Haltbarkeit und Widerstandsfähigkeit hoch geschätzt.

Neben der Standardkette „Grade 80“ sind auch Zurrketten sowie Zurrkettensysteme „Grade 100“ verfügbar. Durch die Verwendung von Ketten „Grade 100“ können höhere Zurrkräfte bei gleichzeitiger Gewichtseinsparung (geringerer Kettenglieddurchmesser) realisiert werden. Das erleichtert die Handhabung und steigert auch die Effizienz.

Regelmäßige Inspektionen und Wartung sind entscheidend, um die Sicherheit und Effektivität von Zurrketten zu gewährleisten. Vor jedem Gebrauch sollten die Ketten auf Verschleiß, Beschädigungen oder Korrosion überprüft werden. Beschädigte oder abgenutzte Ketten sollten ausgetauscht werden, um Unfälle und Ladungsverluste zu vermeiden.

Die Auswahl der richtigen Zurrkette für eine spezifische Anwendung erfordert eine sorgfältige Bewertung der Lastanforderungen, der Transportbedingungen und der geltenden Sicherheitsvorschriften. Eine korrekte Handhabung und regelmäßige Wartung tragen dazu bei, die Lebensdauer der Zurrketten zu verlängern und die Sicherheit während des Transports zu gewährleisten.



Zwischenwandverschluss & Klemmbalken:

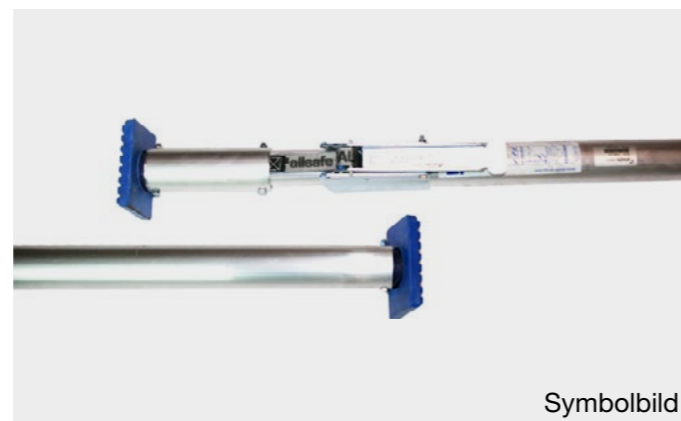
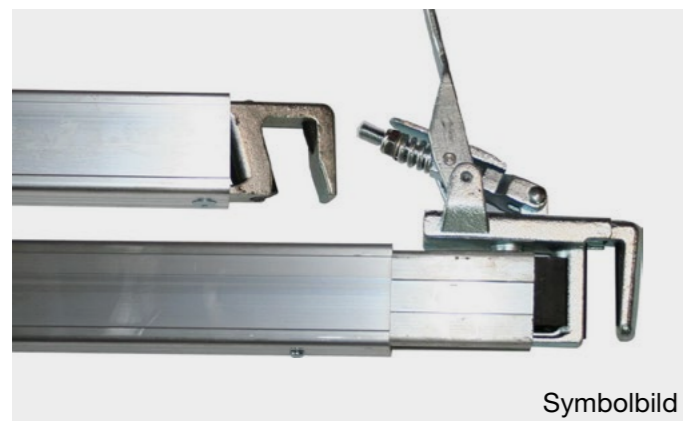
Zwischenwandverschlüsse und Klemmbalken dienen der Sicherung und Trennung von Ladungen innerhalb des Transportmittels. Sie ermöglichen eine effiziente Nutzung des Laderaums und verbessern die Ladungssicherheit, indem sie verhindern, dass Güter verrutschen oder umfallen.

Je nach Anwendungsbereich werden sie aus Stahl und Aluminium gefertigt. Sie bieten eine hohe Stabilität und Langlebigkeit.

Großer Wert wird auf einfache Handhabbarkeit gelegt, wodurch die Akzeptanz und Effizienz gesteigert wird.

Beide Hilfsmittel, Klemmbalken sowie Zwischenwandverschlüsse, sind entscheidend für die Sicherheit und Effizienz im Transportwesen. Die Auswahl des richtigen Systems hängt von der Art der Ladung, den Anforderungen an die Sicherheit und den spezifischen Bedingungen des Transports ab.

Regelmäßige Wartung und Inspektion sind erforderlich, um ihre Integrität und Funktionalität zu gewährleisten und die Sicherheit während des Transports zu maximieren.



Unsere Merkmale und Vorteile

Für die Komponenten der Ladungssicherung verwenden wir nur hochwertige Materialien.

Im Bereich der Ladungssicherung legen wir hohen Wert auf:

- ✓ **Benutzerfreundlichkeit:** Wir legen großen Wert auf einfache Handhabung und schnelle Anwendbarkeit unserer Lösungen, um Ihre Arbeitsprozesse zu optimieren.
- ✓ **Anpassungsfähigkeit:** Maßgeschneiderte Lösungen, die sich Ihren spezifischen Anforderungen und Ladungstypen anpassen, sind unser Spezialgebiet.
- ✓ **Sicherheitskonformität:** Alle unsere Produkte erfüllen die gesetzlichen Anforderungen und Normen zur Ladungssicherung, um Ihnen und Ihrer Fracht maximale Sicherheit zu bieten.
- ✓ **Umfassender Service:** Von der Beratung über die Produktwahl bis hin zur Schulung Ihrer Mitarbeiter – wir stehen Ihnen mit Rat und Tat zur Seite.

Wir sind Ihr Partner für die Ladungssicherung

Wir verstehen die Bedeutung sicherer und effizienter Transportlösungen.

Unser Team aus Experten ist bereit, Sie bei der Auswahl der richtigen Ladungssicherungssysteme zu unterstützen und Ihnen zu helfen, Ihre Transporteffizienz zu maximieren und Risiken zu minimieren.

Kontaktieren Sie uns, um mehr darüber zu erfahren, wie unsere Lösungen zur Ladungssicherung Ihr Geschäft unterstützen können.

Ersatzteilverkauf | Österreich

Wilhelm Schwarzmueller GmbH

Hanzing 11
4785 Freinberg · Austria
Tel.: +43 7713 800-334
aftersales@schwarzmueller.com
www.schwarzmueller.com

Wilhelm Schwarzmueller GmbH

Niederlassung Kramsach

Amerling 110
6233 Kramsach · Austria
Tel.: +43 5337 63114
office.kramsach@schwarzmueller.com

Wilhelm Schwarzmueller GmbH

Niederlassung Lieboch

Hans-Thalhammer-Straße 11
8501 Lieboch · Austria
Tel.: +43 3136 61056
office.lieboch@schwarzmueller.com

Wilhelm Schwarzmueller GmbH

Niederlassung Mäder

Industriestraße 11
6841 Mäder · Austria
Tel.: +43 5523 62105
office.maeder@schwarzmueller.com

Wilhelm Schwarzmueller GmbH

Niederlassung Wels

Linzer Straße 258
4600 Wels · Austria
Tel.: +43 7242 47331 2500
office.wels@schwarzmueller.com

Wilhelm Schwarzmueller GmbH

Niederlassung Wien

Richard-Strauss-Straße 30
1230 Wien · Austria
Tel.: +43 1 6164 570
office.wien@schwarzmueller.com

Ersatzteilverkauf | Deutschland

Schwarzmueller Deutschland GmbH

Niederlassung Eltmann

Industriestraße 20
97483 Eltmann · Germany
Tel.: +49 9522 30449-0
office.eltmann@schwarzmueller.com

Schwarzmueller Deutschland GmbH

Ersatzteillager Neustadt (Dosse)

Am Umspannwerk 2
16845 Neustadt (Dosse) · Germany
Tel.: +49 33970 996 613
ersatzteile.deutschland@schwarzmueller.com

Wilhelm Schwarzmueller GmbH & Co. KG

Niederlassung Passau

Haitzinger Straße 41
94032 Passau · Germany
Tel.: +49 851 9594 300
office.passau@schwarzmueller.com