



## Inhaltsverzeichnis

1. Einleitung.....	3
2. Prüfpunkte.....	4
2.1 Vorbemerkung.....	4
2.2 Vorderwand.....	4
2.3 Seitenwand.....	4 / 5
2.4 Rückwand.....	6
3. Jährlicher Prüfungsnachweis.....	7 / 8

**Wilhelm Schwarzmüller GmbH**

Hanzing 11  
4785 Freinberg  
Austria

Tel.: +43 7713 800-0  
Fax: +43 7713 800-297

[office@schwarzmueller.com](mailto:office@schwarzmueller.com)  
[www.schwarzmueller.com](http://www.schwarzmueller.com)

## 1. Einleitung

Mit dem Kauf eines Fahrzeuges aus dem Hause Schwarz Müller haben Sie ein qualitativ hochwertiges Erzeugnis erworben.

Durch die Zertifizierung Ihres Fahrzeuges nach DIN EN 12642 - Code XL sind jährliche Prüfungsintervalle durch

- Schwarz Müller Servicewerkstätten
- Schwarz Müller Vertragswerkstätten
- sämtliche Prüforganisationen welche zur Überprüfung bzw. Abnahme der jährlichen Hauptuntersuchung (z.B. in Österreich § 57a) befähigt sind

durchzuführen.

Beachten Sie, dass die Gültigkeit des Ladungssicherungszertifikats nur bestehen bleibt, wenn:

1. die jährlich vorgeschriebenen Prüfungsintervalle eingehalten werden
2. alle Prüfpunkte nach Herstellervorgabe überprüft werden
3. keine Veränderungen am Fahrzeug ohne die schriftliche Genehmigung des Herstellers durchgeführt werden.

Bewahren Sie dieses Prüfheft ständig im Fahrzeug auf, auch wenn Sie das Fahrzeug vermieten oder verkaufen, es hilft Ihnen den Wartungsstand Ihres Fahrzeuges zu dokumentieren und dient ebenfalls als Nachweis bei Verkehrskontrollen.

## 2. Prüfpunkte

### 2.1 Vorbemerkung

Im nachfolgenden Abschnitt sind die jährlich zu prüfenden Punkte und Bauteile nach Baugruppen gegliedert

#### Generell gilt bei der Überprüfung:

- > Schweißnähte auf Risse prüfen
- > Schrauben und Nieten auf Festsitz prüfen
- > Alle Ausstattungmerkmale müssen vorhanden und in techn. einwandfreiem Zustand sein

Beschädigungen sind umgehend durch eine von Schwarzmüller autorisierte Fachwerkstätte beheben zu lassen. Als Ersatzteile dürfen nur von Schwarzmüller freigegebene Teile verwendet werden.

### 2.2 Vorderwand



Alle Nieten und Schrauben auf Festsitz, Schweißnähte auf Risse prüfen



Vorderwand innen: Schweißnähte der Verstärkung zwischen Vorderwand u. Seitenwand auf Risse prüfen

### 2.3 Seitenwand



sämtliche Schweißnähte innen und außen auf Risse prüfen

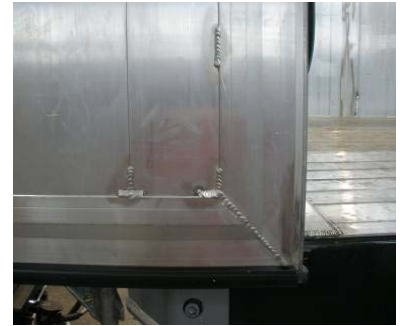


Schweißnähte der Aufnahmen für Querspiegel auf Risse prüfen

### 2.3 wahlw. Seitenwand mit Türen



Schrauben der Drehstangenverschlüsse oben und unten auf Festsitz prüfen



Schweißnähte der Seitenwände auf Risse prüfen



Schraubbefestigung der Säulen vorne, mitte, mitte unten und hinten auf Festsitz prüfen



Nieten der Mittelrunge auf Festsitz prüfen, Scharniere auf Spiel prüfen



Scharniere auf Spiel und Schweißnähte auf Risse prüfen

## 2.4 Rückwand



Schrauben auf Festsitz, Schweißnähte auf Risse prüfen



Schrauben auf Festsitz, Schweißnähte auf Risse prüfen



Verriegelung am Heckportal-balken:  
Schrauben auf Festsitz,  
Schweißnähte auf Risse prüfen



Schweißnähte der Scharniere auf  
Risse prüfen



Schrauben der Verschlusszapfen an der Hecktür oben und unten auf Festsitz prüfen



### 3. Jährlicher Prüfungsnachweis

In diesem Abschnitt ist die jährlich vorgeschriebene Wartung durch die jeweilige Prüforganisation zu dokumentieren.

Diese Prüfungsnachweise sind zur Erhaltung der Verkehrs- und Betriebssicherheit unbedingt erforderlich und dienen ebenfalls als Nachweis bei Verkehrskontrollen.

Nr.	Prüf - Datum	Stempel	Unterschrift Prüfer
1			
2			
3			
4			
5			
6			
7			
8			
9			

Nr.	Prüf - Datum	Stempel	Unterschrift Prüfer
10			
11			
12			
13			
14			
15			
16			
17			
18			
19			
20			