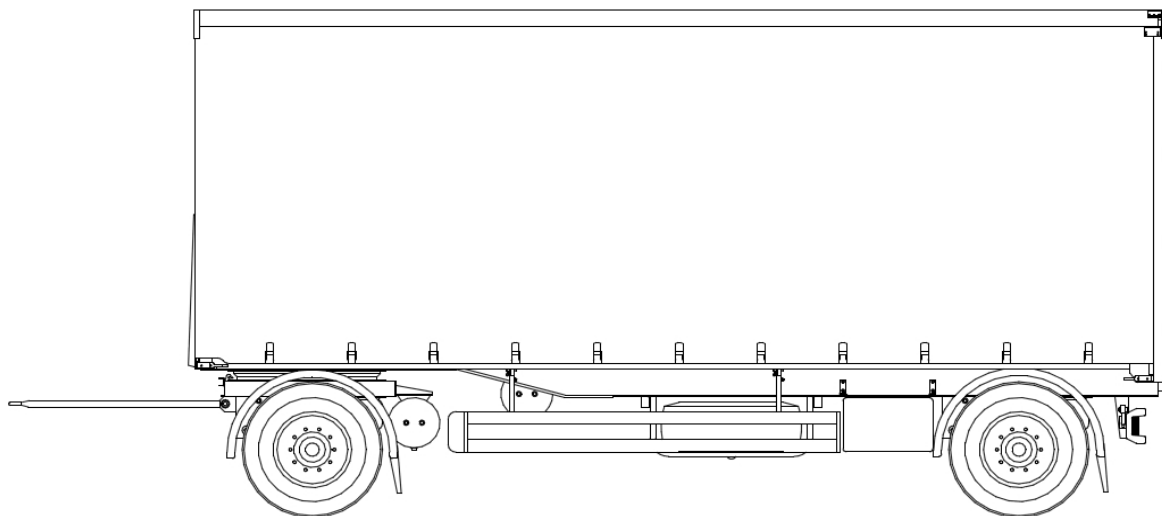


Prüfheft

für ladungszertifizierte Fahrzeuge
nach DIN EN 12642 - Code XL



**Anhänger und Aufbauten, Quick Slider
NL 15000 Kg
Prüfheft-Art.-Nr.: 113993**

VIN:

--	--	--	--	--	--	--	--	--	--	--	--	--	--	--	--	--	--	--

Fabr.-Nr.:

--	--	--	--	--	--	--	--

Inhaltsverzeichnis

1. Einleitung.....	3
2. Prüfpunkte.....	4
2.1 Vorbemerkung.....	4
2.2 Vorderwand.....	4
2.2.1 Durchladeeinrichtung vorne	4
2.3 Seitenwand.....	5
2.4 Seitenwand Quick Slider.....	6
2.5 Schiebeplane seitlich.....	7
2.6 Rückwand.....	8
2.7 Verdeck	9
3. Jährlicher Prüfungsnachweis.....	10 / 11

Wilhelm Schwarzmüller GmbH

Hanzing 11
4785 Freinberg
Austria

Tel.: +43 7713 800-0
Fax: +43 7713 800-297

office@schwarzmueller.com
www.schwarzmueller.com

1. Einleitung

Mit dem Kauf eines Fahrzeuges aus dem Hause Schwarz Müller haben Sie ein qualitativ hochwertiges Erzeugnis erworben.

Durch die Zertifizierung Ihres Fahrzeuges nach DIN EN 12642 - Code XL sind jährliche Prüfungsintervalle durch

- Schwarz Müller Servicewerkstätten
- Schwarz Müller Vertragswerkstätten
- sämtliche Prüforganisationen welche zur Überprüfung bzw. Abnahme der jährlichen Hauptuntersuchung (z.B. in Österreich § 57a) befähigt sind

durchzuführen.

Beachten Sie, dass die Gültigkeit des Ladungssicherungszertifikats nur bestehen bleibt, wenn:

1. die jährlich vorgeschriebenen Prüfungsintervalle eingehalten werden
2. alle Prüfpunkte nach Herstellervorgabe überprüft werden
3. keine Veränderungen am Fahrzeug ohne die schriftliche Genehmigung des Herstellers durchgeführt werden.

Bewahren Sie dieses Prüfheft ständig im Fahrzeug auf, auch wenn Sie das Fahrzeug vermieten oder verkaufen, es hilft Ihnen den Wartungsstand Ihres Fahrzeuges zu dokumentieren und dient ebenfalls als Nachweis bei Verkehrskontrollen.

2. Prüfpunkte

2.1 Vorbemerkung

Im nachfolgenden Abschnitt sind die jährlich zu prüfenden Punkte und Bauteile nach Baugruppen gegliedert

Generell gilt bei der Überprüfung:

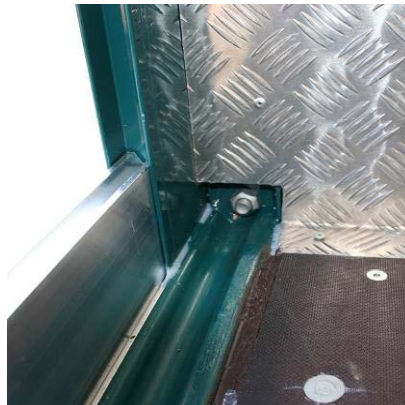
- > Schweißnähte auf Risse prüfen
- > Schrauben und Nieten auf Festsitz prüfen
- > Alle Ausstattungsmerkmale müssen vorhanden und in techn. einwandfreiem Zustand sein

Beschädigungen sind umgehend durch eine von Schwarz Müller autorisierte Fachwerkstätte beheben zu lassen. Als Ersatzteile dürfen nur von Schwarz Müller freigegebene Teile verwendet werden.

2.2 Vorderwand



Alle Nieten und Schrauben auf Festsitz prüfen



Verschraubung Ecksäule vorne auf Festsitz prüfen (innen)

2.2.1 Durchladeeinrichtung vorne

Wenn Ihr Fahrzeug mit einer Durchladeeinrichtung vorne ausgestattet ist, müssen noch folgende Punkte überprüft werden:



Alle Nieten und Schrauben der Querbalken und seitlichen Schienen auf Festsitz prüfen



Alle Nieten und Schrauben der Verschlüsse und Verschlussaufnahmen auf Festsitz prüfen

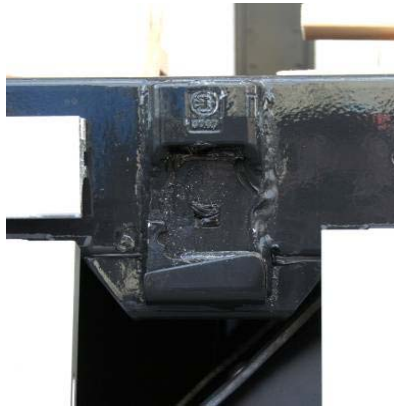


Schrauben der Scharniere auf Festsitz prüfen

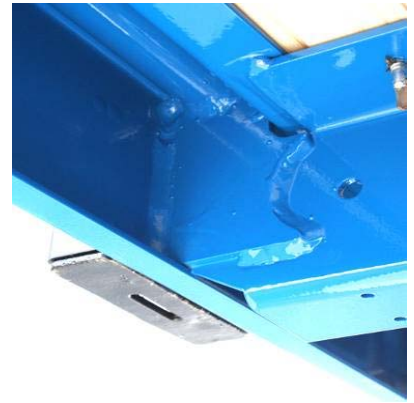
2.3 Seitenwand



Rungenlager:
Schweißnähte auf Risse prüfen



Rungenlager (Bordwand):
Schweißnähte auf Risse prüfen



Rungenlager innen:
Schweißnähte auf Risse prüfen



Lattentaschen:
Nieten auf Festsitz prüfen



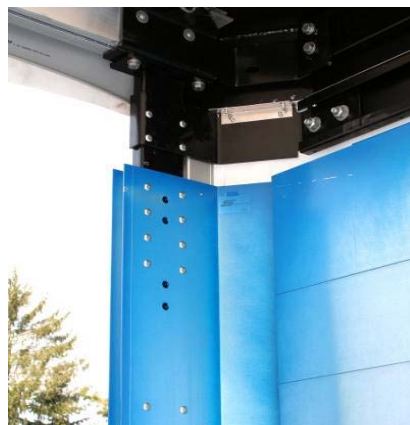
Laufwagen der Mittelsäulen:
Nieten auf Festsitz prüfen



Bordwände:
Nieten auf Festsitz prüfen



Ecksäulen hinten:
Nieten auf Festsitz prüfen



Ecksäulen vorne:
Nieten auf Festsitz prüfen



Quick-Slide Verschluss:
Nieten auf Festsitz prüfen

2.4 Seitenwand Quick Slider



Quick Slider Sichtprüfung auf plastische Verformung etc.



Gelenke und Laufwagen unten auf Funktion und Verschleiß prüfen, Schraubverbindung auf Festsitz



Laufwagen oben u. unten auf Funktion u. Verschleiß prüfen, Schraub- u. Nietverbind. auf Festsitz



Führungsschiene unten auf Funktion und Verschleiß prüfen, Schraubverbindung auf Festsitz



Vernietung der Seitenplane unten auf Festsitz prüfen



Quick Lock door, Verschluss auf Funktion und Verschleiß prüfen, auch auf Ecksäule hinten anbaubar

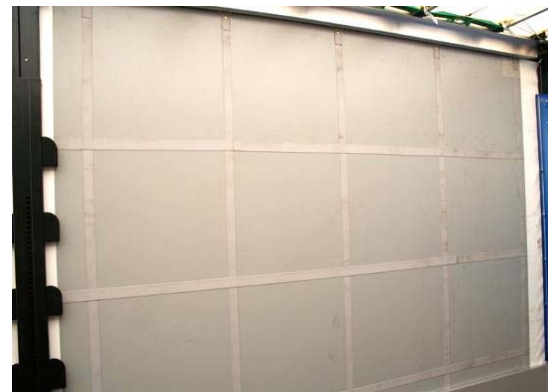
2.5 Schiebeplane seitlich



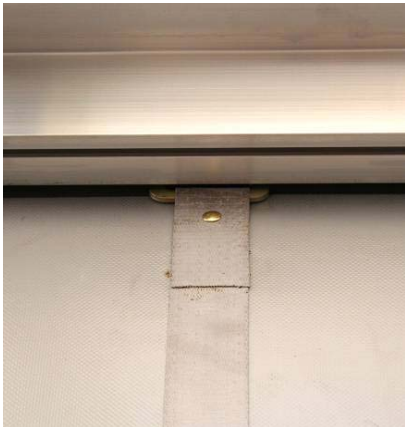
Direktspanner:
Nieten auf Festsitz prüfen



Flachhaken: Nieten auf Festsitz, Gurt auf Beschädigung prüfen



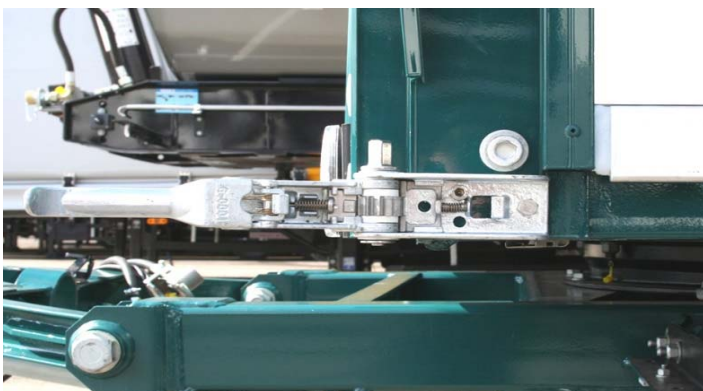
Planeninnenseite: Schweißnähte der Gurtverstärkungen auf Risse prüfen



Laufrollen:
Nieten auf Festsitz, Gurte auf Beschädigungen u. Risse prüfen



Spanngetriebe hinten: auf ordnungsgemäße Funktion prüfen, Adapter für Planenspannrohr auf Beschädigungen prüfen



Verschraubung Ecksäule vorne auf Festsitz prüfen, Spanngetriebe auf ordnungsgemäße Funktion prüfen, Adapter für Planenspannrohr auf Beschädigungen prüfen



Quick-Slide-Spanner: Nieten auf Festsitz, Gurte und Spannelemente auf Beschädigung und Risse prüfen

2.6 Rückwand



alle Schrauben und Nieten auf Festsitz prüfen



Scharniere: auf ordnungsgemäße Funktion prüfen

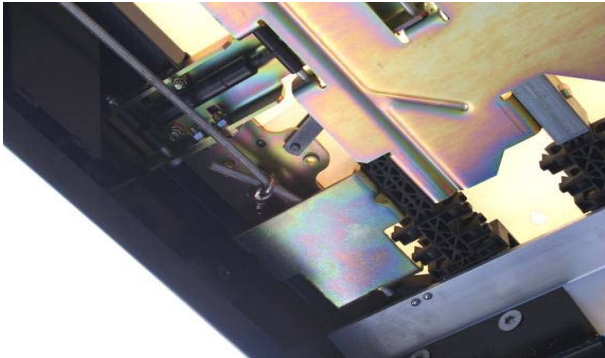


Hecktüre oben: auf Beschädigungen der Verschlusszapfen, Schrauben auf Festsitz prüfen



Hecktüre unten: auf Beschädigungen der Verschlusszapfen, Schrauben auf Festsitz prüfen

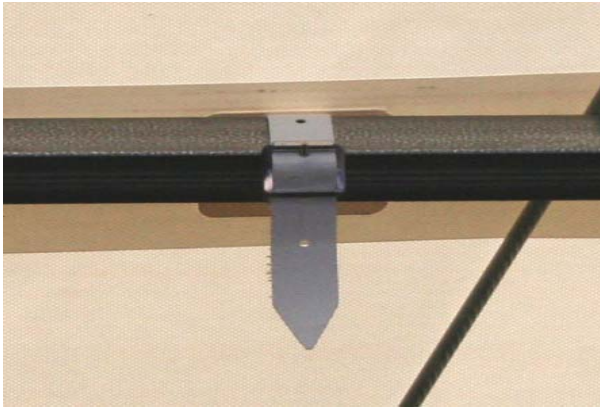
2.7 Verdeck



Verdeck hinten: Schrauben auf Festsitz prüfen



Verdeck vorne: Schrauben auf Festsitz prüfen



Spannriemen auf Beschädigungen prüfen

3. Jährlicher Prüfungsnachweis

In diesem Abschnitt ist die jährlich vorgeschriebene Wartung durch die jeweilige Prüforganisation zu dokumentieren.

Diese Prüfungsnachweise sind zur Erhaltung der Verkehrs- und Betriebssicherheit unbedingt erforderlich und dienen ebenfalls als Nachweis bei Verkehrskontrollen.

Nr.	Prüf - Datum	Stempel	Unterschrift Prüfer
1			
2			
3			
4			
5			
6			
7			
8			
9			

Nr.	Prüf - Datum	Stempel	Unterschrift Prüfer
10			
11			
12			
13			
14			
15			
16			
17			
18			
19			
20			