

# 3-Achs-Schubboden-Sattelanhänger



## Produktvorteile und Optionals

- ☐ in Österreich produziertes Qualitätsprodukt
- ☐ gewichtsoptimiertes, feuerverzinktes kurzes Stahl-Fahrgestell für maximale Nutzlast und maximales Volumen
- ☐ geschraubter Rammschutz am Heck
- ☐ Leuchtenträger und Anbauteile am Heck geschraubt
- ☐ OPTIONAL: Achslift an 1. oder 3. Achse, bzw. an 1.+3. Achse
- ☐ OPTIONAL: Stahl- oder Aluminium-Leichtbaurahmen
- ☐ OPTIONAL: 13 Paar versenkte Bodenzurringe, seitlich versenkt eingebaut
- ☐ OPTIONAL: Bodenschutzplane, pneumatisch aufrollbar, heckseitig geschützt angebaut
- ☐ OPTIONAL: hinterer oberer Querbalken optional schwenkbar – vom Boden aus zu bedienen
- ☐ OPTIONAL: Seitenwand mit Verschleißblech innen keilförmig 1500x3000 oder 1500x6000 (HxL)
- ☐ OPTIONAL: Rollplanenanschlänge gerade oder gekröpft
- ☐ OPTIONAL: Seitenwandschutzplane in Fahrtrichtung links
- ☐ OPTIONAL: Getreideschuber in Fahrtrichtung links oder rechts
- ☐ OPTIONAL: Reinigungstür an der Vorderwand
- ☐ OPTIONAL: Abschleppöse am Heck
- ☐ OPTIONAL: Querspiegelausführung für Mülltransporte 80 mm
- ☐ OPTIONAL: Positionierung der zentralen-Bedieneinheit (Heben-Senken, Sicherheitsverriegelung, etc.)

links hinten

□ OPTIONAL: Arbeitsscheinwerfer, Rückfahrscheinwerfer, Laderaumleuchten

## Fahrzeugdetails

### GEWICHTE

Leergewicht ab ca. 7,2 t

Gesamtzuggewicht (zul.) 40 t

Gesamtgewicht (techn.) 39 t

Achsaggregatlast (techn.) 27 t

Sattellast (techn.) 12 t

---

### FAHRZEUGABMESSUNGEN

Innenlänge ca. 13.545 mm\*

Innenbreite ca. 2.480 mm\*

Innenhöhe vorne ca. 2.690 mm\*, hinten ca. 2.785 mm\*

Ladevolumen ca. 92 m<sup>3</sup> Ladevolumen

Durchdrehradius vorne 2.040 mm (EG-Einbaumaß)

(\*Innenlänge ohne Zwischenwand, Innenbreite zwischen stehenden Bordwandprofilen, Innenhöhe bis Oberkante Obergurt gemessen)

---

### RAHMEN

kurze Stahl- oder Aluminium Rahmenschweißkonstruktion vom Heck bis zu den Sattelstützen

Auswechselbarer 2"-Königszapfen

---

### ACHSEN/FAHRWERK

Verbau von Achsen namhafter Hersteller wie SAF oder BPW

Luftfederung serienmäßig mit Hub- und Senkeinrichtung (ca. +120/-80 mm)

Automatische Einstellung des Fahrniveau ab 15km/h

Luftfederaggregat mit wartungsarmen Scheibenbremsachsen, ø 430 mm,

Achsen: 3 x 9 t starr, Radstand 2 x 1.310 mm

Bereifung :

6-fach 385/65 R 22,5

6 Stahl-Felgen 10-Loch, ET120, silber

---

## **STÜTZEINRICHTUNG**

mechanische 2 x 12 t Abstützwinden, Einseitenbedienung und Schubausgleich

---

## **BREMSSYSTEM**

Bremsanlage nach EG-Richtlinien 71/320 bzw. ECE R13

Zweileitungs-Druckluftbremsanlage

EBS-Anlage Wabco 2S2M, eine Achse sensiert

RSS/RSP - Stabilitätsprogramm

Federspeicherfeststellbremse

---

## **ASSISTENZ-/ SICHERHEITSSYSTEME**

SWIT - Schwarz Müller Intelligent Telematics

Achslastanzeige über EBS-Canbus-Signal für Anzeige über Display im Fahrerhaus

Reifendrucküberwachung nach ECE-Richtlinie 141

Sicherheitsverschluss pneumatisch zu betätigen an den Hecktüren

---

## **BODEN**

hydraulisch verschiebbarer Alu-Profilboden für Be- und Entladung mit 200 mm Hub

21-Bretter-System in mittelschwerer Ausführung mit Bodenstärke 6-10 mm profiliert

Bedienung des Bodens über Fernbedienung – Notbedienung links vor den Achsen

Anforderungen an die LKW-Hydraulikanlage: ca. 110 l/min, Betriebsdruck ca. 225 bar (Druckbegrenzung auf 250 bar), Ölbehälter 150 l

Hydraulikanschlüsse mit Steckkupplungsfesthälften DN 25 mit 90° Bogen nach oben, stirnseitig montiert

---

## **AUFBAU / UNTERBODENKONSTRUKTION**

Ladungssicherungszertifikat nach DIN EN 12642 Code XL

serienmäßige Bodenverstärkung hinten durch mit zusätzliche Querträger

freitragende Aluminium-Konstruktion mit Alu-Hohlprofilwände 30 mm,

Seitenwandprofile innen durchgehend über ganze Höhe verschweißt

über die ganze Länge verschiebbare Zwischenwand

Laufwagen der Zwischenwand mit Reinigungsbürsten

4 versenkte, abnehmbare Querverbindungsstangen 60 mm, auch als Planenauflage

Rückwand als Doppelflügeltüre mit je 1 außenliegendem Drehstangenverschluss pro Türflügel

hinterer oberer Querbalken fix, optional schwenkbar – vom Boden aus zu bedienen

Stehpodest an der Stirnwand mit maximaler Trittbreite, Geländer und Aufstieg für Rollplanenbedienung

---

## **VERDECK**

PVC-Rollplane in verstärkter Ausführung (900g/m<sup>2</sup>) samt Alu-Latte mit Handkurbel und 2 Längsspanngurten

Planenüberhang vorne ca. 200 mm und linksseitig ca. 400 mm

linksseitig mit 4 Spanngurte samt Spannschlösser auf Muldenunterseite

Planenfarbe lt. Liefermöglichkeit

---

## **ELEKTROAUSSTATTUNG**

24 Volt Beleuchtungseinrichtung gemäß ECE-Richtlinie R48

Leuchenträger mit 2 Stück Voll-LED-Mehrkammer-Schlussleuchten und 2 LED-Umrissleuchten

blinkende LED-Seitenmarkierungsleuchten

2 LED-Positionsleuchten an der Stirnwand unten

2 x 7-polige und 1 x 15-polige Steckdose

---

## **LACKIERUNG / BESCHRIFTUNG**

Mehrschichtige Epoxidzinkphosphatgrundierung und Spritzlackierung mit 2-Komponenten Polyurethan Decklack (RAL- oder LKW-Standardfarbton)

Kunststoffteile und feuerverzinkte Teile unlackiert

pulverbeschichtete An-/Einbauteile schwarz

Reflektierender Konturmarkierungsstreifen seitlich über ganzer Länge und hinten umlaufende Konturmarkierung (standardmäßig seitlich weiß und hinten rot), nach ECE 48

Heckmarkierung nach ECE-Norm

---

## **ANBAUTEILE**

hinten schraubbarer Aluminium-Rammschutz

Unterlegkeil lt. Vorschrift

Kunststoff-Kotflügel mit Spritzschutz lt. Vorschrift

seitlicher, klappbarer Anfahrschutz aus Aluminium-Profilen lt. Vorschrift

Fixer Stahl-Formrohr-Unterfahrschutz, gemäß EU-Richtlinie UN/ECE R58 R3

klappbare Schutzklappe für Beleuchtung am Leuchenträger

"Schwarz Müller"-Gummischürze am Formrohr-Unterfahrschutz

Reserveradhalterung für 1 Ersatzrad

seitlicher Kunststoff-Normwerkzeugkasten ca. 800/500/500 mm

einschiebbarer Aufstieg hinten rechts

Aluminium-Aufstiegleiter ca. 3.000 mm

Halterung für Schaufel/Besen am Seitenschutz

zentrale-Bedieneinheit (Heben-Senken, Sicherheitsverriegelung, etc.) links vor Achsen

---

## Impressionen

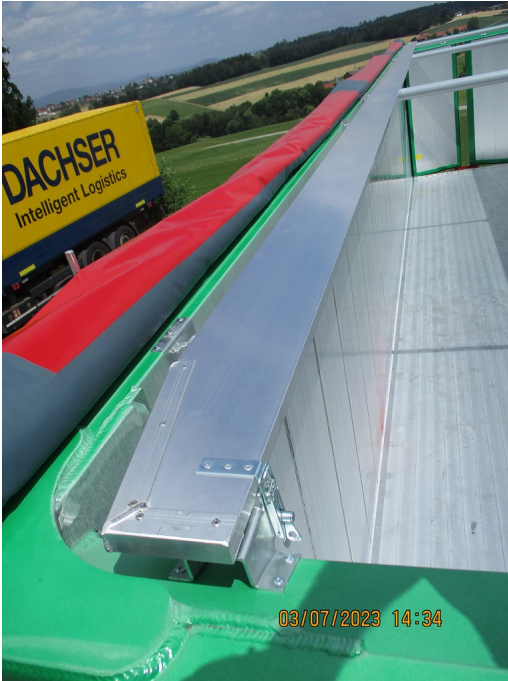


3-Achs-Schubboden-Sattelanhänger mit Aluminium-Rahmen optional mit elektrischem Rollverdeck



zentraler Planenverschluss mit Aluminium Latte





Planenschutzblech zum Schutz der Rollplane während des Beladevorganges



Getreideschuber in der Hecktür



mitlaufende Zwischenwand für Restlosentleerung



Beleuchtung in VOLL-LED



Funkfernbedienung mit Steuerung von Arbeitsscheinwerfern oder Liftachse



Funkfernbedienung mit Steuerung von Arbeitsscheinwerfern oder Liftachse





Leichtbaurahmen in Stahl oder Aluminium für maximale Nutzlast

