

# 3-Achs-Großraum-Schiebeplanen-Platausattelanhänger



## Produktvorteile und Optionals

- Korrosionsarme hochwertige Aluminium-Aufbaukomponenten, geprüft nach EN 12642
- Loch-Außenrahmen (beginnend ca. 3.000 mm ab Vorderwand) mit Lochabstand ca. 100 mm, Langloch 40/25 mm nach DIN EN 12640 und zusätzlich 23 Paar versenkte 2,5 t Zurrbügel
- Aluminium-Planenbefestigungsleiste beidseitig am Außenrahmen angeschraubt
- Verstärkte Aluminium-Hohlprofil-Vorderwand mit integriertem Gerätehalter
- Hinten angeschraubtes Portal mit Aluminium-Ecksäulen, samt vollumschlagbarer Doppeltüre in Profilbauweise
- Siebdruckplattenboden 27 mm, mit Außenrahmen bündig (Bodenbelastbarkeit 7 t, Staplerachslast nach CSC)
- Handhydraulisches Hubdach 400 mm anhebbar für schnelle Be- und Entladung
- Verbau von Achsen namhafter Hersteller wie SAF oder BPW
- OPTIONAL: Innenhöhe mittels Hubdach um 60 mm höhenversetzbar als 2. Laderaumhöhe
- OPTIONAL: Ausführung in Schiebeplane + Bordwände
- OPTIONAL: Rulasi = Rungenladungssicherungssystem mit diversen Steckgehäusepositionen
- OPTIONAL: Doppelstock-Verladeeinrichtung CTD III für 11 x 3 Euro-Norm-Paletten, Tragkraft 400 kg/Palette

## Fahrzeugdetails

### **TYPBEZEICHNUNG**

3-ACHS-GROSSRAUM-SCHIEBEPLANEN-PLATEAUSATTELANHÄNGER RH80

---

### **GEWICHTE**

Gesamtzuggewicht (zul.) 40 t

Gesamtgewicht (techn.) 39 t

Achsaggregatlast (techn) 27 t

Sattellast (techn.) 12 t

Leergewicht ca. 6,3 t

---

### **ABMESSUNGEN**

Plateau-Innenlänge ca. 13.620 mm

Plateau-Innenbreite ca. 2.480 mm

Gesamtbreite 2.550 mm

Laderauminnenhöhe ca. 2.945 mm

Seitl. Einladehöhe unter Laufschiene ca. 2.790 mm

Innen-/Gesamthöhe um 60 mm höhenversetzbar = 2. Laderaumhöhe ca. 3.005 mm

Innenbreite zwischen Laufschiene ca. 2.490 mm

Portaleinladehöhe ca. 2.760 mm

Portaleinladebreite ca. 2.480 mm

Ladehöhe ca. 80 mm über Aufsattelhöhe

---

## **RAHMEN**

Stahlrahmenschweißkonstruktion in niedriger Sonderbauart

Rahmen für ASH unbel. 960 - 1.050 mm bei luftgef. SZM

Auswechselbarer 2" Königszapfen (EG-Einbaumaß, Eckmaß 2.040 mm)

Loch-Außenrahmen (beginnend ca. 3.000 mm ab Vorderwand) mit Lochabstand ca. 100 mm, Langloch 40/25 mm nach DIN EN 12640 und 23 Paar versenkte 2,5 t Zurrbügel

---

## **FAHRWERK**

Luftfederung mit Hub- und Senkeinrichtung ca. 250 mm

(ca. +180/-70 mm)

Automatische Einstellung des Fahrniveaus ab 15km/h

Luftfederaggregat mit wartungsarmen Scheibenbremsachsen,  $\varnothing$  370 mm

3 x 9 t starr, Radstand 2 x 1.310 mm

Bereifung :

6-fach 435/50 R 19,5 160J, Fabr. Goodyear Fuelmax T

6 Stahl-Felgen 14,00 x 19,5, 10-Loch, mit Einpresstiefe, silber

---

## **STÜTZEINRICHTUNG**

Mechan. 2 x 12 t Abstützwinden, Einseitenbedienung und Schubausgleich, Fabr. nach Werkswahl

---

## **BREMSSYSTEM**

Bremsanlage nach EG-Richtlinien 71/320 bzw. ECE R13

Zweileiterbremse

EBS - elektronisches Bremssystem

Wabco 2S2M = eine Achse sensiert

RSS - Stabilitätsprogramm

Federspeicher-Feststellbremse auf 2 Achsen

Stahl-Luftbehälter

---

## **BODEN**

Siebdruckplattenboden 27 mm, mit Außenrahmen bündig

2 Stahl-Hutprofilschienen über den Längsträgern

(Bodenbelastbarkeit 7 t Staplerachslast nach CSC)

---

## **ELEKTROAUSSTATTUNG**

24 Volt Beleuchtungseinrichtung gemäß EG-Richtlinien 76/756/EWG

2 Siebenkammer-Schlussleuchten im Unterfahrschutz

LED-Seitenmarkierungsleuchten

2 Positionsleuchten

2 Umrissleuchten am Unterfahrschutz

2 x 7-polige und 1 x 15-polige Steckdose

---

## **LACKIERUNG**

Stahlgranulatreinigung, Zinkstaubgrundierung und Spritzlackierung

mit 2-Komponenten-Nutzfahrzeuge-Acryllacke (RAL- oder LKW-Standardfarbton)

Kunststoffteile und feuerverzinkte Teile unlackiert,

pulverbeschichtete An-/Einbauteile schwarz

Reflektierender Konturmarkierungsstreifen seitlich über ganze Länge und hinten umlaufende Konturmarkierung (standardmäßig seitl. weiß und hinten rot), nach ECE 48

---

## **ZUBEHÖR**

Heckmarkierung nach ECE-Norm (waagrecht auf Hecktüren/Rückwand)

---

## **ANBAUTEILE**

Hinten Ramm- mit Portalsäulenschutz und unterer Säulenverstärkung

Unterlegkeil(e) lt. Vorschrift

1 einschiebbarer Aufstieg hinten rechts

Kunststoff-Einzelrad-Kotflügel mit Spritzschutz lt. Vorschrift

Aluminium-Plänenbefestigungsleiste beidseitig am Außenrahmen angeschraubt

Aluminium-Unterfahrschutz, weiß beschichtet

Seitlicher Anfahrschutz aus Aluminium-Profilen lt. Vorschrift, schwarz beschichtet

1 Reserveradhalter für 1 Reserverad (rechts nach Achse)

1 Kunststoff-Werkzeugkasten, absperbar, unlackiert, links nach Achse

---

## **BORDWÄNDE/SCHIEBEPLANE**

Feststehende Aluminium-Hohlprofil-Vorderwand 2.550 mm mit 2 Mittelstützen,

innen 2 Stk. Zurringe für Ladungssicherung

Über der Vorderwand mit Plane geschlossen, in Seitenplanenfarbe

Vorderwand innen mit verzinktem Stahlblech verstärkt, ca. 650 mm hoch

Beidseitig Kunststoff-Schiebeplanen in ladungszertifizierter Ausführung nach Code XL,

mit eingeschweißten horizontalen und vertikalen Gurtverstärkungen inklusiv untere Befestigungsgurte samt Flachhaken und Edelstahl-Spannschlösser sowie vorderem und hinterem Stangenverschluss, an allen 4 Ecken zu öffnen, hinten mit Spannratsche,

Plane mit Abdichtung zum Außenrahmen,

Planenfabrikat nach Werkswahl, Planenfarbe nach Liefermöglichkeit

Aramidverstärkte Kunststoff-Dachplane, lichtdurchlässig

Hinten angeschraubtes Portal mit Aluminium-Ecksäulen, oberer Querbalken mit Verdeck nach vorne verschiebbar, samt vollumschlagbarer Doppeltüre in Profilbauweise über ganze Laderaumhöhe mit je 2 innenliegenden Drehstangenverschlüssen

---

## **SÄULEN/VERDECK**

2 fixe vordere Aluminium-Ecksäulen, seitlich vorstehend angeschraubt

In FR links 3 Mittelsäulen, über gesamte Länge verschiebbar, für Hubdach samt Expander-Hebehilfe

In FR rechts 3 Mittelsäulen, über gesamte Länge verschiebbar, für Hubdach samt Expander-Hebehilfe

Beidseitig je 3 Stk. zus. Säulentaschen

4 Reihen Lattentaschen, 1. Taschenreihe ganz unten 460 mm, Zwischenabstände ca. 160/600/600 mm, mit 4 Reihen Aluminium-Spitzlatten 100/25 mm

Beidseitig handhydr. Hubdach 400 mm anhebbar, mit Hebelbedienung bei den Ecksäulen, für Be- und Entladung (Portaltüren müssen geöffnet werden)

Versus-Schiebeverdeck mit Kunststoffbügel, nach vorne verschiebbar mit Aufstellautomatik = zusammengeschoben im Laderaum, mit senkrechten und waagrechten Führungsrollen = verkantungsfrei

Beidseitig Aluminium-Paletten-Laufschienenprofil für Schiebeplanen und -säulen, Bauhöhe 195 mm

Bedienstange für Schiebeverdeck (Halterung am Seitenschutz innen)

## Impressionen

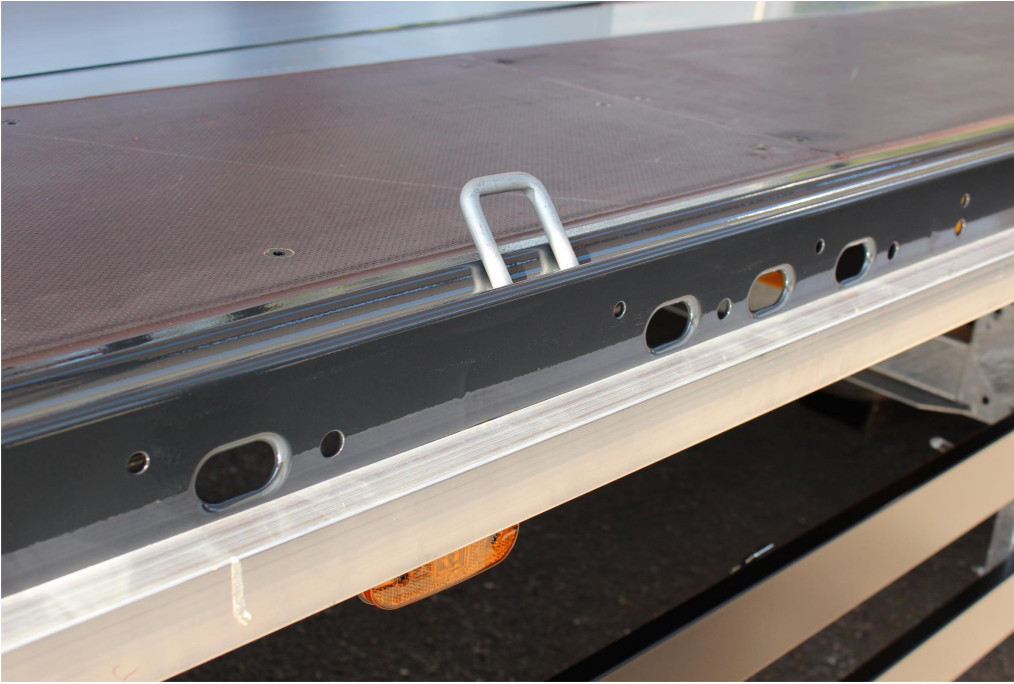


Korrosionsarme hochwertige Aluminium-Aufbaukomponenten, geprüft nach EN 12642

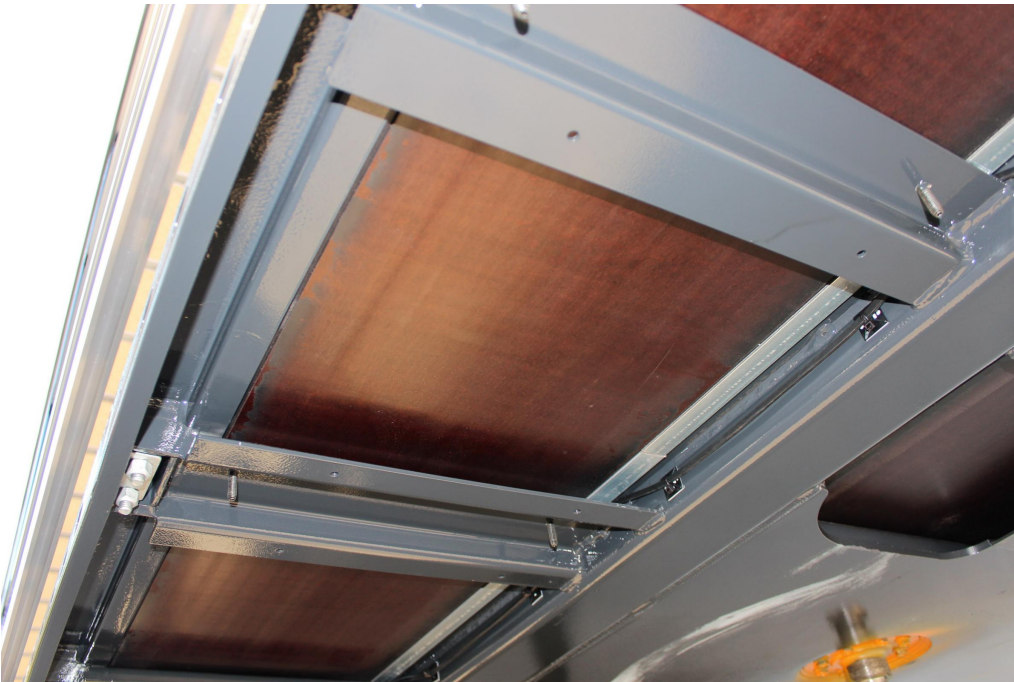


Verstärkte Aluminium-Hohlprofil-Vorderwand mit integriertem Gerätehalter



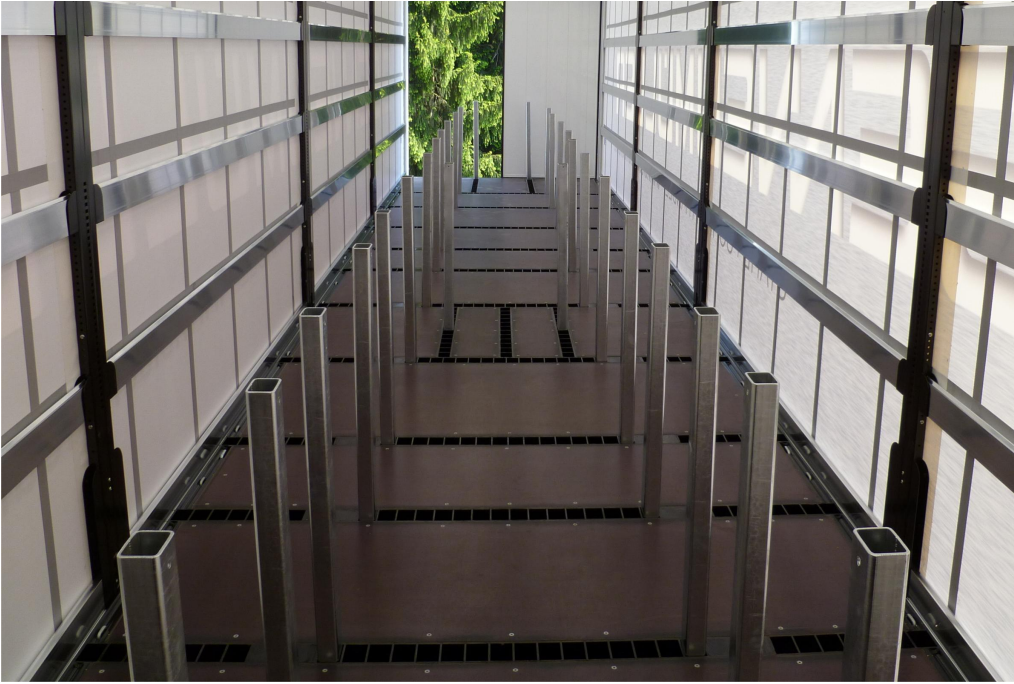


Loch-Außenrahmen (beginnend ca. 3.000 mm ab Vorderwand) mit Lochabstand ca. 100 mm, Langloch 40/25 mm nach DIN EN 12640 und zusätzlich 23 Paar versenkte 2,5 t Zurrbügel



Siebdruckplattenboden 27 mm, mit Außenrahmen bündig (Bodenbelastbarkeit 7 t, Staplerachslast nach CSC)





Rulasi = Rungenladungssicherungssystem mit diversen Steckgehäusepositionen



Hinten angeschraubtes Portal mit Aluminium-Ecksäulen, samt vollumschlagbarer Doppeltüre in Profilbauweise



Handhydraulisches Hubdach 400 mm anhebbar für schnelle Be- und Entladung



Niedrige Rahmenbauhöhe 80 mm für Lowliner-Zugmaschinen und bis zu 3.000 mm Innenhöhe

