

3-Achs-Mega-Schiebeplanen- Plateausattelanhänger - Coil



Produktvorteile und Optionals

- Korrosionsarme hochwertige Aluminium-Aufbaukomponenten, geprüft nach EN 12642 XL
- Verstärkte Rahmenkonstruktion für Coiltransporte 27 t im Schwerpunkt auf mind. 2.000 mm Ladelänge
- Coilmulde mit Nutzlänge ca. 7.400 mm, mit 5 Paar integrierte Steckgehäuse, für Coildurchmesser bis 2.100 mm
- Staplerbefahrbare Muldenabdeckung aus 27 mm Siebdruckplanne mit Unterzug
- Loch-Außenrahmen (beginnend ca. 3.000 mm ab Vorderwand) mit Lochabstand ca. 100 mm, Langloch 40/25 mm nach DIN EN 12640 und 20 Paar versenkte 2,5 t Zurrbügel/-ringe,
- zusätzlich 5 Paar 4 t Zurrbügel im Muldenbereich am Außenrahmen
- Innenhöhe mittels Hubdach um 60 mm höhenversetzbar als 2. Laderaumhöhe
- Beidseitig handhydr. Hubdach 400 mm anhebbar - für Be- und Entladung
- Verbau von Achsen namhafter Hersteller wie SAF oder BPW
- OPTIONAL: Coilmulde mit Verstärkungsstreben längs für Spaltbänder

Fahrzeugdetails

TYPBEZEICHNUNG

3-ACHS-LEICHTBAU-GROSSRAUM-SCHIEBEPLANENPLATEAUSATTEL -
ANHÄNGER RH40 - COIL

zum Transport von Gitterboxpaletten nach DIN 15155

GEWICHTE

Gesamtzuggewicht (zul.) 40 t
Gesamtgewicht (techn.) 39 t
Achsgregatlast (techn) 27 t
Sattellast (techn.) 12 t
Leergewicht ca. 7,4 t

ABMESSUNGEN

Plateau-Innenlänge ca. 13.620 mm
Plateau-Innenbreite ca. 2.480 mm
Gesamtbreite 2.550 mm
Laderauminnenhöhe ca. 3.010 mm
Seitl. Einladehöhe unter Laufschiene ca. 2.855 mm
Innenbreite zwischen Laufschiene ca. 2.490 mm
Portaleinladehöhe ca. 2.910 mm
Portaleinladebreite ca. 2.480 mm
Ladehöhe ca. 40 mm über Aufsattelhöhe

RAHMEN

Leichtbau-Stahlrahmenschweißkonstruktion in niedriger Sonderbauart, verstärkt für Punktbelastung
= Coiltransporte (27 t im Schwerpunkt auf mind. 2.000 mm Länge)

Rahmen mit Radkästen über Räder

Auswechselbarer 2" Königszapfen (EG-Einbaumaß, Eckmaß 2.040 mm)

Loch-Außenrahmen (beginnend ca. 3.000 mm ab Vorderwand) mit Lochabstand ca. 100 mm,
Langloch 40/25 mm nach DIN EN 12640 und 20 Paar versenkte 2,5 t Zurrbügel/-ringe, zusätzlich 5
Paar 4 t Zurrbügel im Muldenbereich am Außenrahmen

FAHRWERK

Luftfederung mit Hub- und Senkeinrichtung ca. 250 mm

(ca. +180/-70 mm)

Automatische Einstellung des Fahrniveaus ab 15km/h

Luftfederaggregat mit wartungsarmen Scheibenbremsachsen, \varnothing 370 mm

3 x 9 t starr, Radstand 2 x 1.310 mm

Bereifung :

6-fach 435/50 R 19,5 160J, Fabr. Goodyear Fuelmax T

6 Stahl-Felgen 14,00 x 19,5, 10-Loch, mit Einpresstiefe, silber

STÜTZEINRICHTUNG

Mechan. 2 x 12 t Sonder-Abstützwinden, Einseitenbedienung und Schubausgleich, Fabr. nach W
erkswahl

BREMSSYSTEM

Bremsanlage nach EG-Richtlinien 71/320 bzw. ECE R13

Zweileiterbremse

EBS - elektronisches Bremssystem

Wabco 2S2M = eine Achse sensiert

RSS - Stabilitätsprogramm

Federspeicher-Feststellbremse auf 2 Achsen

Aluminium-Luftbehälter

BODEN

Vorne bis ca. 3.400 mm Länge aus 30 mm Siebdruckplatten,
dahinter bis zum Rahmenende aus 27 mm Siebdruckplatten,
mit Außenrahmen bündig

ELEKTROAUSSTATTUNG

24 Volt Beleuchtungseinrichtung gemäß EG-Richtlinien 76/756/EWG

2 Siebenkammer-Schlussleuchten im Unterfahrschutz

LED-Seitenmarkierungsleuchten

2 Positionsleuchten

2 Umrissleuchten am Unterfahrschutz

2 x 7-polige und 1 x 15-polige Steckdose

LACKIERUNG

Stahlgranulatreinigung, Zinkstaubgrundierung und Spritzlackierung
mit 2-Komponenten-Nutzfahrzeuge-Acryllacke (RAL- oder LKW-Standardfarbton)

Kunststoffteile und feuerverzinkte Teile unlackiert,
pulverbeschichtete An-/Einbauteile schwarz

Reflektierender Konturmarkierungsstreifen seitlich über ganze Länge und hinten umlaufende
Konturmarkierung (standardmäßig seith. weiß und hinten rot), nach ECE 48

ZUBEHÖR

Heckmarkierung nach ECE-Norm (waagrecht auf Hecktüren/Rückwand)

ANBAUTEILE

Hinten Ramm- mit Portalsäulenschutz und unterer Säulenverstärkung

Unterlegkeil(e) lt. Vorschrift

1 einschiebbarer Aufstieg hinten rechts

12 Kunststoff-Kurzkotflügel mit Spritzschutz lt. österr. Vorschrift

Aluminium-Planenbefestigungsleiste beidseitig am Außenrahmen angeschraubt

Aluminium-Unterfahrschutz, weiß beschichtet

Seitlicher Anfahrerschutz aus Aluminium-Profilen lt. Vorschrift, schwarz beschichtet

1 Reserveradhalter für Auflieger-Ersatzrad (rechts nach Achse)

1 Kunststoff-Werkzeugkasten, absperrbar, unlackiert, links nach Achse

BORDWÄNDE/SCHIEBEPLANE

Feststehende Aluminium-Hohlprofil-Vorderwand 2.550 mm mit 2 Mittelstützen, innen 2 Stk.

Zurringe für Ladungssicherung

Über der Vorderwand mit Plane geschlossen, in Seitenplanenfarbe

Vorderwand innen mit verzinktem Stahlblech verstärkt, ca. 650 mm hoch

Beidseitig Kunststoff-Schiebeplanen in ladungszertifizierter Ausführung nach Code XL, mit eingeschweißten horizontalen und vertikalen Gurtverstärkungen inklusiv Direktspannschlösser, sowie vorderem und hinterem Stangenverschluss, an allen 4 Ecken zu öffnen, hinten mit Spannratsche,

Plane mit Abdichtung zum Außenrahmen,

Planenfabrikat nach Werkswahl, Planenfarbe nach Liefermöglichkeit

Aramidverstärkte Kunststoff-Dachplane, lichtdurchlässig

Hinten angeschraubtes Portal mit Aluminium-Ecksäulen, oberer Querbalken mit Verdeck nach vorne

verschiebbar, samt vollumschlagbarer Doppeltüre in Profilbauweise über ganze Laderaumhöhe mit je 2 innenliegenden Drehstangenverschlüssen

SÄULEN/VERDECK

2 fixe vordere Aluminium-Ecksäulen, seitlich vorstehend angeschraubt

In FR links 3 Mittelsäulen, über gesamte Länge verschiebbar, für Hubdach samt Expander-Hebehilfe

In FR rechts 3 Mittelsäulen, über gesamte Länge verschiebbar, für Hubdach samt Expander-Hebehilfe

Beidseitig je 3 Stk. zus. Säulentaschen

4 Reihen Lattentaschen, 1. Taschenreihe ganz unten 460 mm, Zwischenabstände ca. 160/600/600 mm, mit 4 Reihen Aluminium-Spitzlatten 100/25 mm

Beidseitig handhydr. Hubdach 400 mm anhebbar, mit Hebelbedienung bei den Ecksäulen, für Be- und Entladung (Portaltüren müssen geöffnet werden)

Versus-Schiebeverdeck mit Kunststoffbügel, nach vorne verschiebbar mit Aufstellautomatik = zusammengeschoben im Laderaum, mit senkrechten und waagrechten Führungsrollen = verkantungsfrei

Beidseitig Aluminium-Paletten-Laufschienenprofil für Schiebeplanen und -säulen, Bauhöhe 195 mm

Bedienstange für Schiebeverdeck (Halterung am Seitenschutz innen)

COILMULDE

Nutzlänge ca. 7.400 mm - Serienausführung nach VDI 2700 für

Coilsdurchmesser 900 bis max. 2.100 mm,

mit staplerbefahrbarer Abdeckung aus 27 mm Siebdruckplatten mit Unterzug

4 Paar Steckgehäuse = 1 x vorne, 1 x ca. 1.540 mm, 1 x 3.380 mm, 1 x 5.030 mm , samt 2 Paar Formrohr-Sicherungsstützen 90x90x4 mm, Nutzhöhe ca. 1.700 mm

Beidseitig die Schrägen mit 24 mm Siebdruckplatten ausgelegt

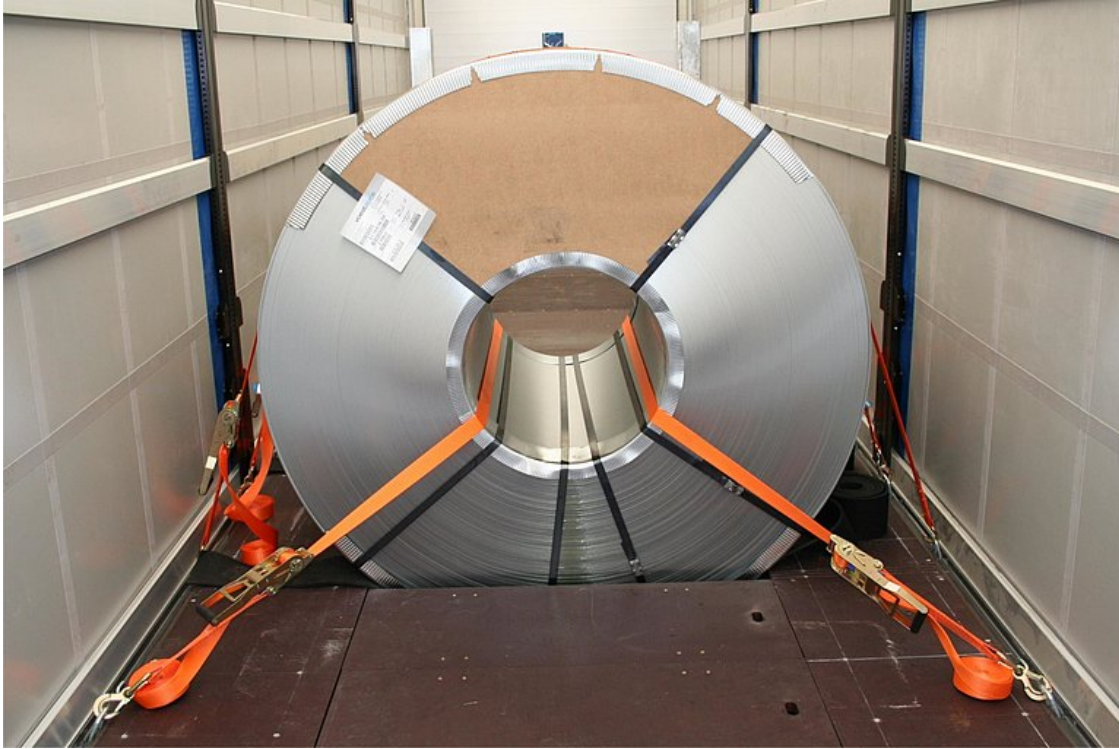
Impressionen



Korrosionsarme hochwertige Aluminium-Aufbaukomponenten, geprüft nach EN 12642 Code XL



Verstärkte Rahmenkonstruktion für Coiltransporte 27 t im Schwerpunkt auf mindestens 2.000 mm Ladelänge



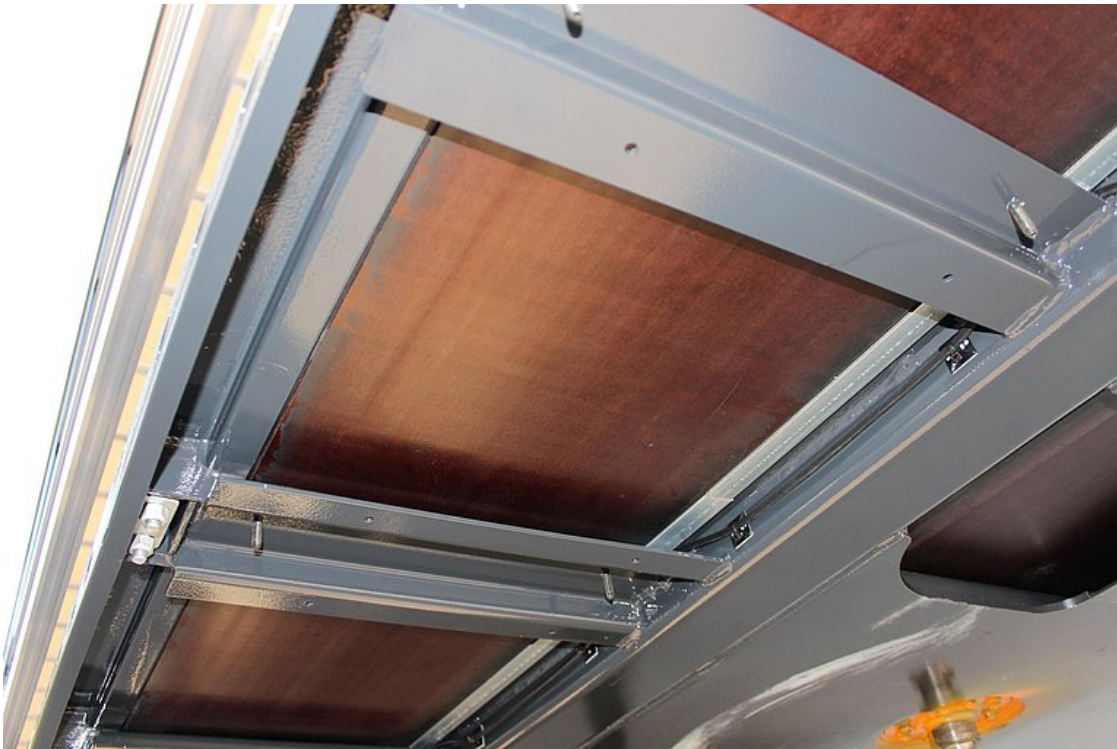
Beladungsbeispiel - Coil-Transport



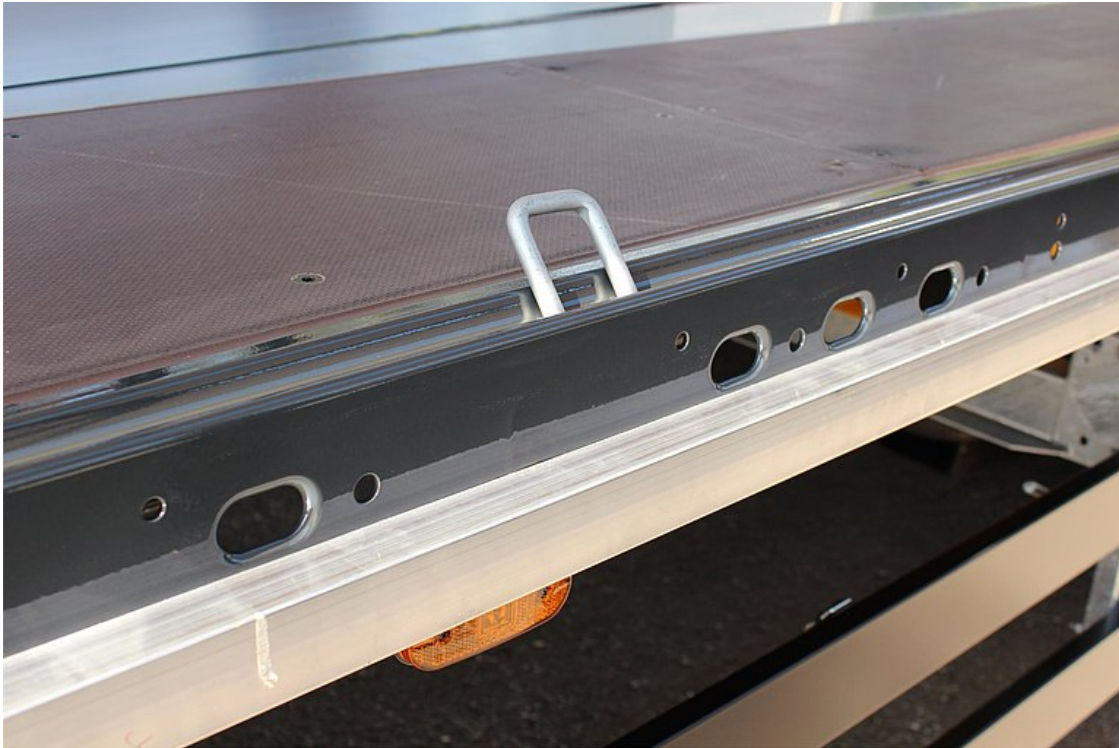
Coilmulde mit Nutzlänge ca. 7.400 mm, mit 5 Paar integrierte Steckgehäuse, für Coildurchmesser bis 2.100 mm



Staplerbefahrbare Muldenabdeckung aus 27 mm Siebdruckplatte mit Unterzug



Vorne bis ca. 3.400 mm Länge aus 30 mm Siebdruckplatten, dahinter bis zum Rahmenende aus 27 mm Siebdruckplatten, mit Außenrahmen bündig



Loch-Außenrahmen (beginnend ca. 3.000 mm ab Vorderwand) mit Lochabstand ca. 100 mm, Langloch 40/25 mm nach DIN EN 12640 und 20 Paar versenkte 2,5 t Zurrbügel/-ringe, zusätzlich 5 Paar 4 t Zurrbügel im Muldenbereich am Außenrahmen



Handhydraulisches Hubdach 400 mm anhebbar für schnelle Be- und Entladung

