

3-Achs-Plateausattelanhänger - Baustoffe



Produktvorteile und Optionals

- Verstärkte Rahmenkonstruktion für Punktbelastung 20 t auf 4 m im Schwerpunkt
- Verstärkte Aluminium-Hohlprofil Vorderwand mit integriertem Gerätehalter
- Abklappbare Aluminium-Hohlprofil-Rückwand, Einfassung auch innen vernietet, abklappbar mit Kinnegrip-Doppelverriegelung
- Aluminium-Hohlprofil-Seitenwände, mit Kinnegrip-Doppelverriegelung
- Verbau von Achsen namhafter Hersteller wie SAF oder BPW
- OPTIONAL: Zementverdeck bestehend aus Dachbögen, direkt in die mittleren und hinteren Ecksäulen eingesetzt
- OPTIONAL: Rulasi = Rungenladungssicherungssystem mit diversen Steckgehäusepositionen
- OPTIONAL: Verstärkte Aufbauausführung mit Ladungssicherungszertifikat nach DIN EN 12642 Code XL
- OPTIONAL: Witterungsbeständiger Lärchen- oder Hartholzboden 40 mm, längsverlegt, ohne Überboden
- OPTIONAL: Eloxierte Aluminium-Staplerschutzleiste, beidseitig am Außenrahmen
- OPTIONAL: Lochaußenrahmen mit Lochabstand ca. 100 mm, Langloch 50/30 mm, für Verzurrung 2 t je Zurrpunkt

Fahrzeugdetails

TYPBEZEICHNUNG

3-ACHS-PLATEAUSATTELANHÄNGER RH125P - BAUSTOFFE

GEWICHTE

Gesamtzuggewicht (zul.) 40 t

Gesamtgewicht (techn.) 39 t

Achsaggregatlast (techn) 27 t

Sattellast (techn.) 12 t

Leergewicht ca. 5,6 t

ABMESSUNGEN

Plateau-Innenlänge ca. 13.620 mm

Plateau-Innenbreite ca. 2.480 mm

Gesamtbreite 2.550 mm

Ladehöhe ca. 125 mm über Aufsattelhöhe

RAHMEN

Stahlrahmenschweißkonstruktion verstärkt für Punktbelastung 20 t auf 4 m im Schwerpunkt

Rahmen für ASH unbel. 1.150 - 1.220 mm bei luftgef. SZM

Auswechselbarer 2" Königszapfen (EG-Einbaumaß, Eckmaß 2.040 mm)

23 Paar versenkte 2,5 t Zurrbügel nach UVV

FAHRWERK

Luftfederung mit Hub- und Senkeinrichtung (ca. +120/-80 mm)

Automatische Einstellung des Fahrniveaus ab 15 km/h

Luftfederaggregat mit wartungsarmen Scheibenbremsachsen, \varnothing 430 mm, 3 x 9 t starr, Radstand 2 x 1.310 mm

Bereifung :

6-fach 385/65 R 22,5 160J, Fabr. nach Werkswahl

6 Stahl-Felgen 11,75 x 22,5, 10-Loch, Einpresstiefe 120 mm, silber

STÜTZEINRICHTUNG

Mechan. 2 x 12 t Abstützwinden, Einseitenbedienung und Schubausgleich, Fabr. nach Werkswahl

BREMSSYSTEM

Bremsanlage nach EG-Richtlinien 71/320 bzw. ECE R13

Zweileiterbremse

EBS - elektronisches Bremssystem

Wabco 2S2M = eine Achse sensiert

RSS - Stabilitätsprogramm

Federspeicher-Feststellbremse auf 2 Achsen

Stahl-Luftbehälter

BODEN

Siebdruckplattenboden 27 mm, mit Außenrahmen bündig

2 Stahl-Hutprofilschienen über den Längsträgern
(Bodenbelastbarkeit 7 t Staplerachslast nach CSC)

BORDWÄNDE

Verstärkte Aufbauausführung nach Ladungssicherungszertifikat DIN EN 12642 Code XL

Fixe Aluminium-Hohlprofil-Vorderwand 1.200 mm mit 2 Mittelstützen,

innen 2 Stk. Zurringe für Ladungssicherung

Vorderwand innen mit verzinktem Stahlblech verstärkt, ca. 650 mm hoch

4-teilige Aluminium-Hohlprofil-Seitenwände 1.000/25 mm mit Gummiabdichtung senkrecht und waagrecht sowie Einfassung auch innen vernietet, abklappbar mit Kinnegrip-Doppelverriegelung

Abklappbare Aluminium-Hohlprofil-Rückwand 1.000 mm hoch, mit Gummiabdichtung senkrecht und waagrecht sowie Einfassung auch innen vernietet, abklappbar mit Kinnegrip-Doppelverriegelung

2 Klapptritte

ELEKTROAUSSTATTUNG

24 Volt Beleuchtungseinrichtung gemäß EG-Richtlinien 76/756/EWG

2 Siebenkammer-Schlussleuchten im Unterfahrschutz

LED- Seitenmarkierungsleuchten

2 Positionsleuchten

2 Umrissleuchten am Unterfahrschutz

2 x 7-polige und 1 x 15-polige Steckdose

LACKIERUNG

Stahlgranulatreinigung, Zinkstaubgrundierung und Spritzlackierung

mit 2-Komponenten-Nutzfahrzeuge-Acryllacke (RAL- oder LKW-Standardfarbton)

Kunststoffteile und feuerverzinkte Teile unlackiert,

pulverbeschichtete An-/Einbauteile schwarz

Reflektierender Konturmarkierungsstreifen seitlich über ganze Länge und hinten umlaufende Konturmarkierung (standardmäßig seitl. weiß und hinten rot), nach ECE 48

ZUBEHÖR

Heckmarkierung nach ECE-Norm (waagrecht auf Hecktüren/Rückwand)

ANBAUTEILE

Hinten Aluminium-Rammschutz quer

Unterlegkeil(e) lt. Vorschrift

Kunststoff-Einzelrad-Kotflügel mit Spritzschutz lt. Vorschrift

Aluminium -Unterfahrschutz, weiß beschichtet

Seitlicher Anfahrschutz aus Aluminium-Profilen lt. Vorschrift, schwarz beschichtet

1 Reserveradhalter für 1 Reserverad (rechts ganz hinten)

1 Kunststoff-Werkzeugkasten, absperrbar, unlackiert , links nach Achse

SÄULEN

Eingebaute verlängerte Hebelverschlüsse, System Kinnegrip

2 vordere Ecksäulen, seitlich vorstehend angeschraubt, in Vorderwandhöhe

6 Kinnegrip-Mittelsäulen, klapp- und abnehmbar, in Bordwandhöhe

2 hintere Kinnegrip-Ecksäulen, klapp- und abnehmbar, seitlich angebaut, in

Bordwandhöhe

Impressionen



Verstärkte Aufbauausführung mit Ladungssicherungszertifikat nach DIN EN 12642 Code XL



Verstärkte Rahmenkonstruktion für Punktbelastung 20 t auf 4 m im Schwerpunkt



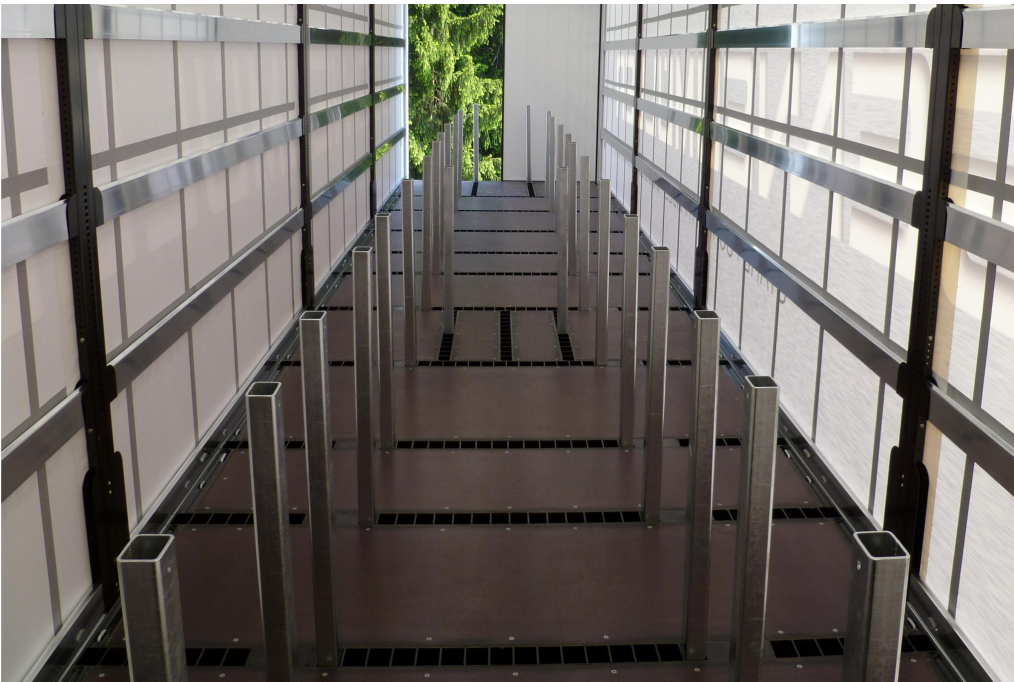
Fixe Aluminium-Hohlprofil-Vorderwand mit 2 Mittelstützen, innen 2 Stk. Zurringe für Ladungssicherung und mit Stahlblech verstärkt



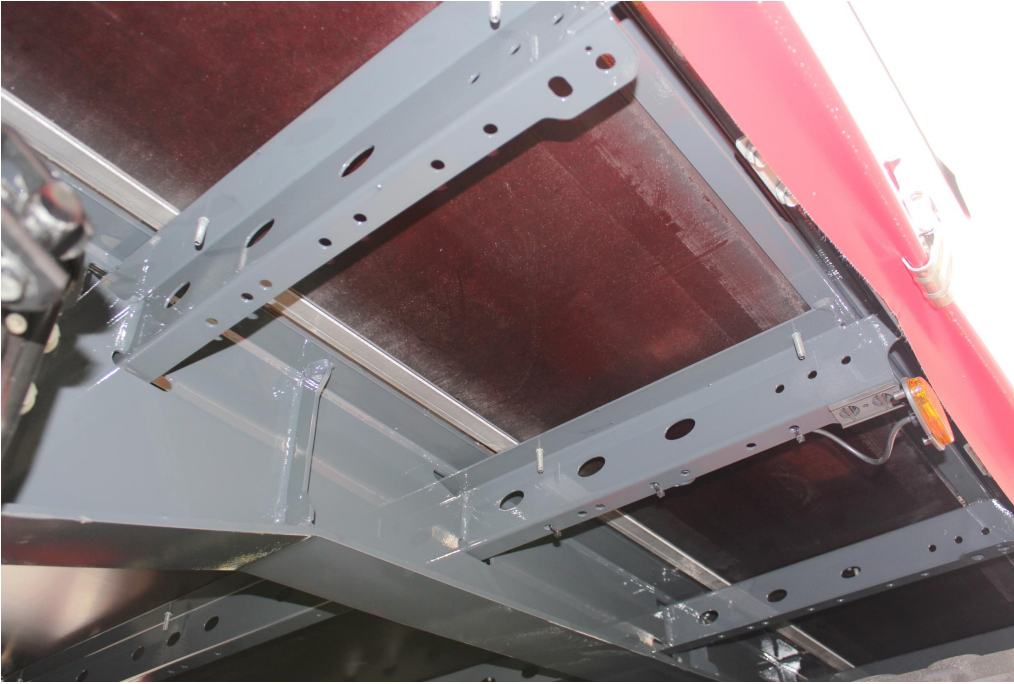
Abklappbare Aluminium-Hohlprofil-Rückwand, mit Gummiabdichtung senkrecht und waagrecht



OPTIONAL: Zementverdeck - 4 Stk. Dachbögen direkt in die Mittel- und hinteren Ecksäulen eingesetzt und 1 Dachstangenreihe mittig (Dachneigung 500 mm)



OPTIONAL: Schwarz Müller-Rungenladungssicherungssystem mit verschiedenen Steckgehäusepositionen



Siebdruckplattenboden 27 mm, mit Außenrahmen bündig, sowie mit 2 Stahl-Hutprofilschienen über den Längsträgern (Staplerachslast 7 t)



OPTIONAL: Eloxierte Aluminium-Staplerschutzleiste, beidseitig am Außenrahmen

