

3-Achs-Plateausattelanhänger - ausziehbar



Produktvorteile und Optionals

- Ausziehbarer Leichtbaurahmen mit Ausziehlänge ca. 6.000 mm für Langmaterial-Transporte bis 22 m
- Verwindungssteife ausziehbare Stahlrahmenschweißkonstruktion, mit 7-facher pneum. Verriegelung am Sattelanhänger
- Rückwärtiges Ausziehgestell als bedingt belastbarer Lichtträger ausgeführt, Ausziehlänge 1.500 mm
- 3. Achse als achsschenkel-/reibungsgelenkte Nachlaufachse samt Rückfahrsperr
- Verbau von Achsen namhafter Hersteller wie SAF oder BPW
- OPTIONAL: Lochaußenrahmen mit Lochabstand ca. 100 mm, Langloch 50/30 mm, für Verzurrung 2 t je Zurrpunkt
- OPTIONAL: Rückwärtiges Ausziehgestell belastbar bis zu ca. 2 t, Ausziehlänge bis zu 2.500 mm
- OPTIONAL: RULASI = Rungenladungssicherungssystem mit diversen Steckgehäusepositionen
- OPTIONAL: Hydraulische Zwangslenkung = achsschenkelgelenkte Nachlaufachsen, über die Sattelkupplung mit Lenkkeil und Kugellenkranz
- OPTIONAL: Stahlblech Kantholzkasten für 20 Stk. 80 x 80 mm Kanthölzer, mit beidseitigem

Zugangsdeckel

Fahrzeugdetails

TYPBEZEICHNUNG

3-ACHS-PLATEAUSATTELANHÄNGER RH200 - AUSZIEHBAR

GEWICHTE

Gesamtzuggewicht (zul.) 40 t

Gesamtgewicht (techn.) 39 t

Achsaggregatlast (techn) 27 t

Sattellast (techn.) 12 t

Leergewicht ca. 7,7 t

ABMESSUNGEN

Plateau-Innenlänge ca. 13.620 mm

Plateau-Innenbreite ca. 2.480 mm

(Plateaulänge vorne ca. 4.220 mm, hinten ca. 9.400 mm)

Gesamtbreite 2.550 mm

Laderauminnenhöhe ca. 2.560 mm

Seitliche Einladehöhe ca. 2.500 mm

Einladehöhe hinten ca. 2.560 mm

Ladehöhe = ca. 200 mm über Aufsattelhöhe

RAHMEN

Ausziehbare Leichtbau-Stahlrahmenschweißkonstruktion -

Ausziehlänge 6.000 mm - in Zwischenabständen von

ca. 1.100/2.100/2.600/3.600/4.000/5.000 und 6.000 mm pneum. verriegelbar mit Betätigung am

Auflieger - ohne Zwischenauflage

Rückwärtiges Ausziehgestell = nicht belastbarer Lichtträger, Ausziehlänge 1.500 mm, je 500 mm arretierbar

Rahmen für Aufsattelhöhe unbel. 1.150-1.250 mm bei luftgefederter SZM (Gesamthöhe beachten)

Auswechselbarer 2" Königszapfen (EG-Einbaumaß, Eckmaß 2.040 mm)

23 Paar versenkte 2,5 t Zurrbügel nach UVV

FAHRWERK

Luftfederung mit Hub- und Senkeinrichtung (ca. +120/-80 mm)

Automatische Einstellung des Fahrniveaus ab 15km/h

Luftfederaggregat mit wartungsarmen Scheibenbremsachsen, \varnothing 430 mm, 3 x 9 t, Radstand 1.310 + 1.410 mm

1. und 2. Achse starr

3. Achse als achsschenkel-/reibungsgelenkte Nachlaufachse (12° Lenkeinschlag) samt elektropneum. Rückfahrsperrung autom. über Rückwärtsgang geschaltet, zus. für Schalterbetätigung im Fahrerhaus und mit Betätigung am Auflieger

Bereifung :

6-fach 385/65 R 22,5 160J, Fabr. nach Werkswahl

6 Stahl-Felgen 11,75 x 22,5, 10-Loch, Einpresstiefe 120 mm, silber

STÜTZEINRICHTUNG

Mechan. 2 x 12 t Abstützwinden, Einseitenbedienung und Schubausgleich, Fabr. nach Werkswahl

BREMSSYSTEM

Bremsanlage nach EG-Richtlinien 71/320 bzw. ECE R13

Zweileiterbremse

EBS - elektronisches Bremssystem

Wabco 2S2M = eine Achse sensiert

RSS - Stabilitätsprogramm

Federspeicher-Feststellbremse

Stahl-Luftbehälter

BODEN

Weichholzboden Fichte 30 mm, längsverlegt mit Aluminium-Omegaschienen

Siebdrucküberboden 9 mm in Birkenperrholz mit Außenrahmen bündig

BORDWÄNDE

Fixe Aluminium-Hohlprofil-Vorderwand 1.700 mm mit 2 Mittelstützen,

innen 2 Stk. Zurringe für Ladungssicherung

Vorderwand innen mit verzinktem Stahlblech verstärkt, ca. 650 mm hoch

4-teilige Aluminium-Hohlprofil-Seitenwände 800/25 mm

(vorne 1-teilig, hinten 3-teilig) mit Gummiabdichtung samt Bügelnische für Planenüberhang 360 mm, mit Planenbügel zollsicher, abklappbar mit Riegelspannverschlüsse 681-S1

Abklappbare Aluminium-Hohlprofil-Rückwand 800 mm hoch, mit Gummiabdichtung samt Bügelnische, mit Planenbügel zollsicher, mit Riegelspannverschlüsse 681-S1

2 Klapptritte

SÄULEN/VERDECK/PLANE

2 vordere Ecksäulen, seitlich vorstehend angeschraubt, 2.000 mm hoch

8 Mittelsäulen klappbar, geteilt

2 hintere Ecksäulen, seitlich angeschraubt, 2.000 mm hoch

4 Reihen Weichholz-Stecklatten 100/27 mm in Taschen, Abstand 200 mm

vorne 1 Latte

Edscha-Schiebeverdeckgestell nach vorne verschiebbar = zusammengeschoben im Laderaum,
Bauhöhe 95 mm

Edscha-Bedienstange verstellbar (Halterung am Seitenschutz innen)

Zollplane aus Trevira-Hochfestgewebe mit Lichtdach, samt Planenseil und Montage

Planenfabrikat nach Werkswahl, Planenfarbe lt. Liefermöglichkeit

ELEKTROAUSSTATTUNG

24 Volt Beleuchtungseinrichtung gemäß EG-Richtlinien 76/756/EWG

2 Siebenkammer-Schlussleuchten im Unterfahrschutz

2 Dreikammer-Schlussleuchten im Ausziehgestell

LED- Seitenmarkierungsleuchten

2 Positionsleuchten

2 Umrissleuchten am Unterfahrschutz

2 x 7-polige und 1 x 15-polige Steckdosen

LACKIERUNG

Stahlgranulatreinigung, Zinkstaubgrundierung und Spritzlackierung

2-Komponenten-Nutzfahrzeug-Acryllacke (RAL- oder LKW-Standardfarbton)

Kunststoffteile und feuerverzinkte Teile unlackiert,

pulverbeschichtete An-/Einbauteile schwarz

Reflektierender Konturmarkierungsstreifen seitlich über ganze Länge und hinten umlaufende
Konturmarkierung (standardmäßig seith. weiß und hinten rot), nach ECE 48

ZUBEHÖR

Heckmarkierung nach ECE-Norm (waagrecht auf Hecktüren/Rückwand)

ANBAUTEILE

Hinten Rammschutz

Bordwandanschlagpuffer

4 Unterlegkeile

Kunststoff-Einzelradkotflügel mit Spritzschutz lt. Vorschrift

Aluminium -Unterfahrschutz, weiß beschichtet

Seitlicher Anfahrschutz aus Aluminium-Profilen lt. Vorschrift, schwarz beschichtet

1 Reserveradhalter für 1 Ersatzrad

1 Kunststoff-Werkzeugkasten, absperrbar, unlackiert

Impressionen



3-Achs-Plateausattelanhänger - ausziehbar



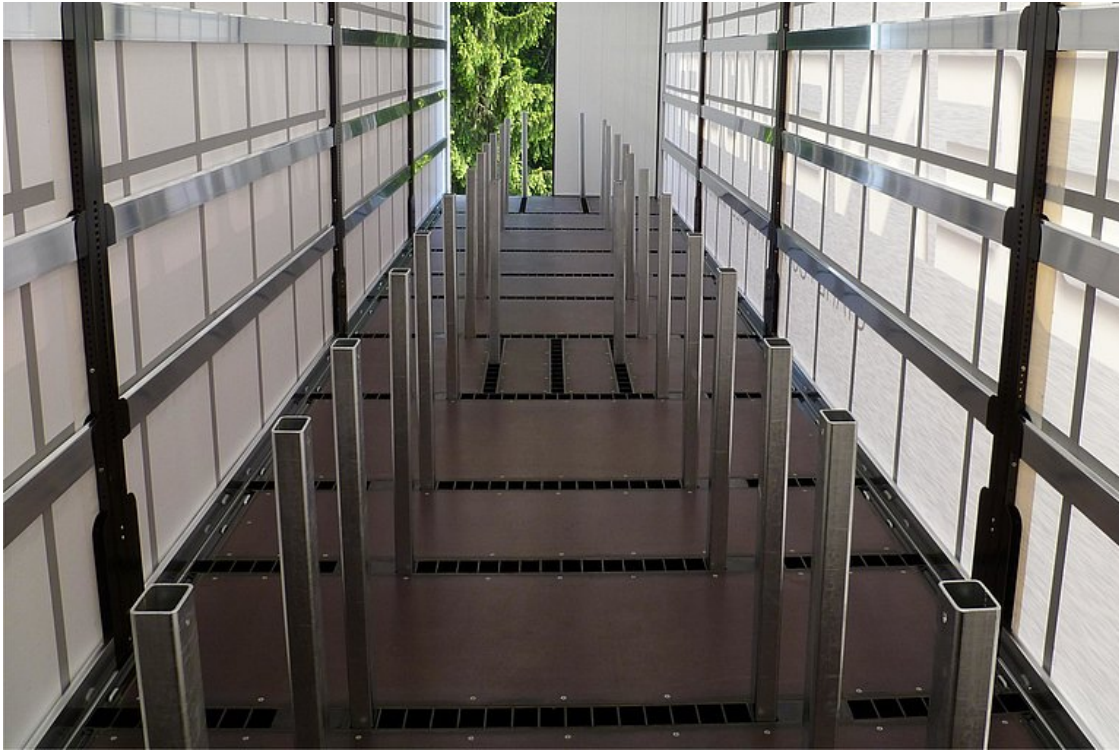
Verwindungssteife ausziehbare Stahlrahmenschweißkonstruktion, mit 7-facher pneumatischer Verriegelung



Ausziehbarer Leichtbaurahmen mit Ausziehlänge 6 m für Langmaterial-Transporte bis 22 m



OPTIONAL: Lochaußenrahmen mit Lochabstand ca. 100 mm, Langloch 50/30 mm, für Verzurrung 2,5 t je Zurrpunkt



OPTIONAL: Schwarz Müller-Rungenladungssicherungssystem mit verschiedenen Steckgehäusepositionen

