

2-Achs-3-Seiten-Kippanhänger - Baustelle



Produktvorteile und Optionals

- Kipperbrückenkonstruktion mittels konischer Trapezprofil-Längsträger in hochfester Leichtbauweise mit kleinen Bodenfeldern für große Beulfestigkeit und hoher Stoßabfederung
- Isolierte Hohlkammerbrücke für langsames Abkühlen, Anfrieren und Ankleben der Ladung
- Hartverchromter, qualitativ hochwertiger Kippzylinder
- Verbau von Achsen namhafter Hersteller wie SAF oder BPW
- OPTIONAL: Ausziehbare Zuggabel, max. 600 mm verstellbar, mit Getofix-Deichselstütze
- OPTIONAL: Linksseitig Bordmatic = hydraulisch abklappbare Seitenbordwand
- OPTIONAL: Verstärkte Seitenwände in materialabweisender Membranbauweise aus Feinkorn-Sonderstahlblech
- OPTIONAL: Elektropneum. Seitenwand-Pendelverriegelung für Schalterbetätigung im Fahrerhaus
- OPTIONAL: Aluminium-Klappe auf seitlicher Zentralverriegelungswelle
- OPTIONAL: Stehpodest aus Aluminium-Sicherheitsrost mit Schutzgeländer und Aufstieg
- OPTIONAL: Hochschwenkbare Zurringe

Fahrzeugdetails

TYPBEZEICHNUNG

2-ACHS-3-SEITEN-KIPPANHÄNGER - BAUSTELLE

für Schüttmaterial wie Sand, Kies, Schotter, Erdaushub etc. im Baustelleneinsatz

ABMESSUNGEN

Innenlänge ca. 5.100 mm

Innenbreite ca. 2.420 mm

Gesamtbreite 2.550 mm

Ladehöhe unbeladen ca. 1.450 mm

RAHMEN

Naxtra-Stahlrahmenschweißkonstruktion

Steckerverriegelung für Kipperbrücke mit Überkreuzsicherung

FAHRWERK

Luftfederung mit autom. Absenkvorrichtung über Induktivschalter

Trommelbremsachsen,

S-Nockenbremse 420/180 mm,

autom. Bremsgestängesteller

je 9 t Achslast

Bereifung :

4-fach 385/65 R 22,5 160J, Fabr. nach Werkswahl

4 Stahl-Felgen 11,75 x 22,5, 10-Loch, ohne Einpresstiefe, silber

BREMSSYSTEM

Bremsanlage nach EG-Richtlinien 71/320 bzw. ECE R13

Zweileiterbremse

Federspeicher-Feststellbremse auf 2. Achse

EBS - elektronisches Bremssystem

Wabco 4S3M = beide Achsen sensiert

RSS - Stabilitätsprogramm

Stahl-Luftbehälter

KIPPANLAGE

1 Kipperpresse für 3-Seiten-Kippung, Anfangshubkraft ca. 30 t,

1 Fangseil

1-Rohranlage mit Hydraulikverbindungsschlauch samt

Steckkupplung NW13 , ohne LKW-Anbauteile

ELEKTROAUSSTATTUNG

24 Volt Beleuchtungseinrichtung gemäß EG-Richtlinien 76/756/EWG

2 Siebenkammer-Schlussleuchten

LED-Seitenmarkierungsleuchten

2 Positionsleuchten

2 Umrissleuchten

Fixe(s) Kabel mit 2 x 7-polige oder 1 x 15-poliger Stecker

LACKIERUNG

Stahlgranulatreinigung, Zinkstaubgrundierung und Spritzlackierung mit

2-Komponenten-Nutzfahrzeug-Acryllacke (RAL- oder LKW-Standardfarbton)

Kunststoffteile und feuerverzinkte Teile unlackiert,

pulverbeschichtete An-/Einbauteile schwarz

Reflektierender Konturmarkierungsstreifen seitlich über ganze Länge und hinten umlaufende Konturmarkierung (standardmäßig seitl. weiß und hinten rot), nach ECE 48

ZUBEHÖR

Heckmarkierung nach ECE-Norm

ANBAUTEILE

Unterlegkeil(e) lt. Vorschrift

Lärmdämpfer

Fixer Aluminium-Trapez-Unterfahrschutz, unlackiert

Kunststoff-Einzelrad-Kotflügel mit Spritzschutz lt. Vorschrift

1 Reserveradhalter für 1 Ersatzrad

Seitlicher Anfahrerschutz aus Aluminium-Profilen lt. Vorschrift, schwarz beschichtet

Haken für Dosierketten bei Pendelrückwand

GEWICHTE

Gesamtgewicht (techn.) 18 t

Nutzlast ca. 13 - 14 t

Leergewicht ca. 4,3 t

KIPPLADEBRÜCKE

Ganzstahl-Schweißkonstruktion mit

Feinkorn-Sonderstahl-Bodenblech 5 mm

(Leichte Bodenwellung durch Schweißverzug möglich)

BORDWÄNDE

Fixe Stahlblech-Vorderwand 4 mm, ca. 980 mm hoch

1-teilige verstärkte Aluminium-Hohlprofil-Seitenwände 60/40 mm, ca. 880 mm hoch, abklappbar mit verlängerte Schwenkriegelverschlüsse und Federnhebehilfe sowie zus. pendelbar mit man. Zentralverriegelung

Stahlblech-Rückwand 4 mm, ca. 980 mm hoch, pendelbar mit erhöhter Lagerung und autom. Pneumatikverschluss

SÄULEN

2 fixe hintere Ecksäulen erhöht, seitlich angebaut

ZUGEINRICHTUNG

Fixe Zuggabel, 40 mm Zugöse, mit Silentbuchsenlagerung und Gabelfeststeller

Impressionen



2-Achs-3-Seiten-Kippanhänger mit abgeklappter Seitenwand



OPTIONAL: Aluminium-Klappe auf seitlicher Zentralverriegelungswelle



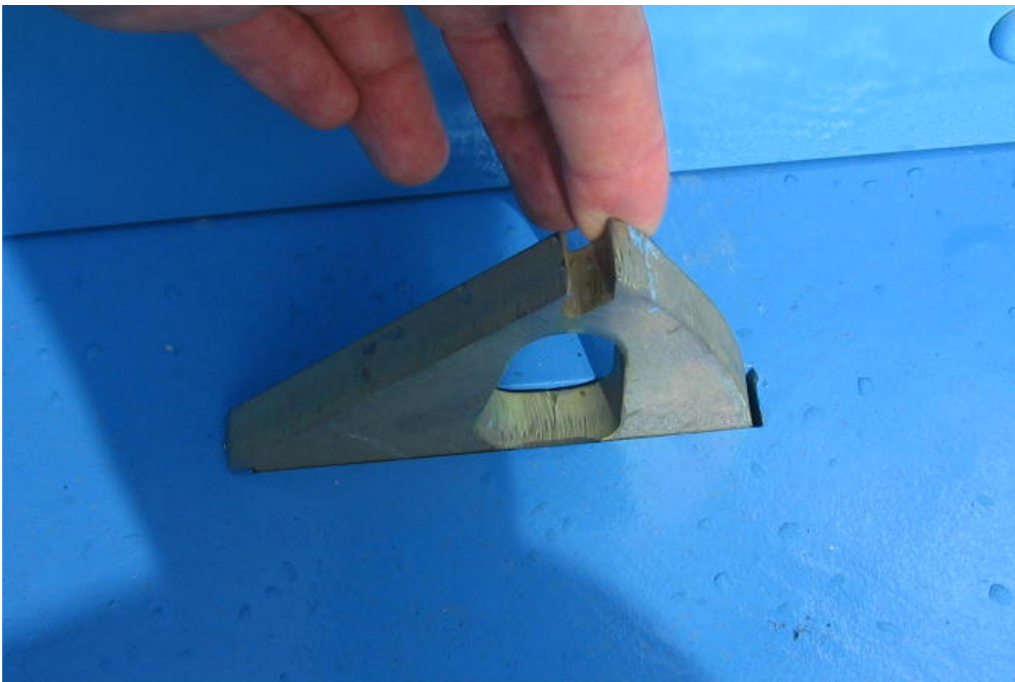
Fixe Stahlblech-Vorderwand



Kipperbrückenkonstruktion mittels konischer Trapezprofil-Längsträger in hochfester Leichtbauweise mit kleinen Bodenfeldern für große Beulfestigkeit und hoher Stoßabfederung



Manuelle Zentralverriegelung zum öffnen der Seitewände mit Hebel und Zentralverriegelungswelle



OPTIONAL: Hochschwenkbare Zurringe



Stahlblech-Rückwand 4 mm, pendelbar mit erhöhter Lagerung und autom. Pneumatikverschluss



OPTIONAL: Linksseitig Bordmatic = hydraulisch abklappbare Seitenbordwand

