

3-Seiten-Kippaufbau 4A-LKW - Baustelle



Produktvorteile und Optionals

- Isolierte Hohlkammerbrücke für langsames Abkühlen, Anfrieren und Ankleben der Ladung
- Kipperbrückenkonstruktion mittels konischer Trapezprofil-Längsträger in hochfester Leichtbauweise mit kleinen Bodenfeldern für große Beulfestigkeit und hoher Stoßabfederung
- Verwindungssteife gewichtsoptimierte Hilfsrahmenkonstruktion
- Hartverchromter, qualitativ hochwertiger Kippzylinder
- OPTIONAL: Linksseitig Bordmatic = hydraulisch abklappbare Seitenbordwand
- OPTIONAL: Verstärkte Seitenwände in materialabweisender Membranbauweise aus Feinkorn-Sonderstahlblech
- OPTIONAL: Elektropneumatische Seitenwand-Verriegelung für Schalterbetätigung im Fahrerhaus
- OPTIONAL: Aluminium-Klappe auf seitlicher Zentralverriegelungswelle
- OPTIONAL: Hochschwenkbare Zurringe
- OPTIONAL: Aluminium-Unterfahrschutz hochklappbar für Fertigerinsatz
- OPTIONAL: Front- und Heckkranmontage mit verstärktem Hilfsrahmen

Fahrzeugdetails

TYPBEZEICHNUNG

3-SEITEN-KIPPAUFBAU AUF 4-ACHS-LKW - BAUSTELLE

für Schüttmaterial wie Sand, Kies, Schotter, Erdaushub etc. im Baustelleneinsatz

GEWICHTE

Aufbaugewicht ca. 3,3 t

ABMESSUNGEN

Innenlänge ca. 5.700 mm

Innenbreite ca. 2.420 mm

Ladevolumen ca. 15 m³

Gesamtbreite 2.550 mm

Aufbauhöhe, Ladehöhe etc. kann erst nach Bekanntgabe der genauen LKW-Daten geprüft und Bekanntgegeben werden

LACKIERUNG

Stahlgranulatreinigung, Zinkstaubgrundierung und Spritzlackierung

2-Komponenten-Nutzfahrzeug-Acryllacke (RAL- oder LKW-Standardfarbton)

Kunststoffteile und feuerverzinkte Teile unlackiert,

pulverbeschichtete Anbauteile schwarz

Reflektierender Konturmarkierungsstreifen seitlich über ganze Länge (fortlaufend auch am LKW-Fahrerhaus) und

hinten umlaufende Konturmarkierung (standardmäßig seitl. weiß und hinten rot), nach ECE 48

ZUBEHÖR

Heckmarkierung nach ECE-Norm

ANBAUTEILE

Kipperbrücken-Gummimittelauflage

Halterung für Unterlegkeil(e)

Schmutzfänger für Kotflügel hinten

Schaufel- und Besenhalterung

Beidseitig Kunststoff-Scheuerleisten an den Seitenwänden

BORDWÄNDE

Fixe Stahlblech-Vorderwand 4 mm, ca. 1.250 mm hoch

1-teilige verstärkte Aluminium-Hohlprofil-Seitenwände 60/4/3 mm, ca. 1.080 mm hoch, abklappbar mit verlängerte Schwenkriegelverschlüsse und Federnhebehilfe sowie zus. pendelbar mit pneum. Verriegelung vom Fahrerhaus zu betätigen

Stahlblech-Rückwand 4 mm, ca. 1.180 mm hoch, pendelbar mit erhöhter Lagerung und pneum. Verriegelung vom Fahrerhaus zu öffnen

Hintere Ecksäulen erhöht, seitlich fix angebaut mit Schüttgasse

HILFSRAHMEN

Durchgehende Längsträger mit Kippzylinderlagerung und Kippauslegern

Aufbauhöhe über Fahrgestell ca. 500 mm

Steckerverriegelung für Kipperbrücke mit Überkreuzsicherung

HYDRAULIK-HOCHDRUCK-KIPPANLAGE

27 t-Kippzylinder für 3-Seiten-Kippung, mit Sicherungsseil,
80 l-Pumpe zum Direktanflanschen, 60 l-Ölbehälter mit Ölfüllung,
pneum. Kippventil mit Überdrucksicherung und Betätigung im Fahrerhaus

KIPPLADEBRÜCKE

Ganzstahl-Schweißkonstruktion mit Feinkorn-Sonderstahl-Bodenblech 6 mm
HARDOX HB450
(Leichte Bodenwellung durch Schweißverzug möglich)

Impressionen



OPTIONAL: Linkseitig Bordmatic = hydraulisch abklappbare Seitenbordwand



OPTIONAL: Verstärkte Seitenwände in materialabweisender Membranbauweise aus Feinkorn-Sonderstahlblech



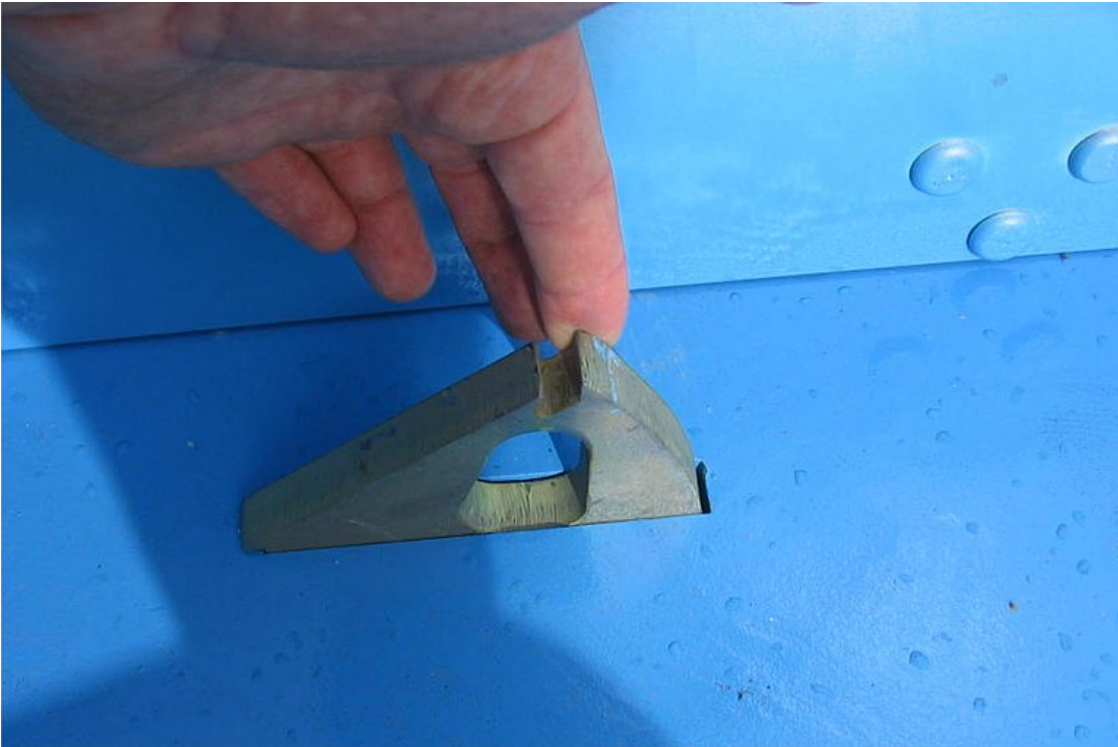
Stahlblech-Rückwand 4 mm, ca. 980 mm hoch, pendelbar mit erhöhter Lagerung und pneum. Verriegelung vom Fahrerhaus zu öffnen sowie zus. bedingt abklappbar



Kipperbrückenkonstruktion mittels konischer Trapezprofil-Längsträger in hochfester Leichtbauweise mit kleinen Bodenfeldern für große Beulfestigkeit und hoher Stoßabfederung



OPTIONAL: Aluminium-Unterfahrschutz hochklappbar für Fertigeresatz



OPTIONAL: Hochschwenkbare Zurringe



3-Seiten-Kippaufbau auf 4-Achs-LKW - Baustelle



Hartverchromter, qualitativ hochwertiger Kippzylinder

