

2-Seiten-Kippaufbau auf 4-Achs-LKW



Produktvorteile und Optionals

- Kippaufbau für schweren Gesteinseinsatz
- Verwindungssteife gewichtsoptimierte Hilfsrahmenkonstruktion
- Hartverchromter, qualitativ hochwertiger Kippzylinder
- OPTIONAL: Hochschwenkbare Zurringe
- OPTIONAL: Aluminium-Unterfahrschutz hochklappbar für Fertigerinsatz
- OPTIONAL: Frontkranmontage mit verstärktem Hilfsrahmen
- OPTIONAL: OHNE feststehende Ecksäule in FR links, linke Ecksäule ist in Seitenwand/Bordmatic integriert

Fahrzeugdetails

TYPBEZEICHNUNG

LINKS- UND RÜCKWÄRTS-MULDENKIPPAUFBAUTEN AUF 4-ACHS-LKW

für den Transport von Schotter, Erdaushub, schwerem Gestein
und fallweise für Mischgut-Fertigerbeschickung

LACKIERUNG

Stahlgranulatreinigung, Zinkstaubgrundierung und Spritzlackierung mit
2-Komponenten-Nutzfahrzeug-Acryllacke

Kunststoffteile und feuerverzinkte Teile unlackiert,
pulverbeschichtete An-/Einbauteile schwarz

Beidseitig reflektierender Konturmarkierungsstreifen seitlich über ganze Länge (fortlaufend auch
am LKW Fahrerhaus) und hinten umlaufende Konturmarkierung
(standardmäßig seitl. weiß und hinten rot) nach ECE 48

ANBAUTEILE

Heck-Markierungstafel(n)
Kippmulden-Gummimittelaufgabe
Halterungen für Unterlegkeil(e)
Spritzschutz mit Gewebegummi, hochklappbar, lt. Vorschrift
Aluminium-Abdeckung über Schlussleuchten

HILFSRAHMEN

Durchgehende Längsträger mit Kippzylinderlagerung und Kippausleger
Steckerverriegelung für Kipperbrücke mit Überkreuzsicherung

HYDRAULIK-HOCHDRUCK-KIPPANLAGE

32 to-Kippzylinder für 2-Seiten-Kippung,

mit Sicherungsseil

80 l-Pumpe zum Direktanflanschen,

60 l-Ölbehälter mit Ölfüllung,

pneum. Kippventil mit Überdrucksicherung und Betätigung im Fahrerhaus

KIPPERBRÜCKE

ca. 14,4 m³

Innenlänge ca.

5.600 MM

Innenbreite ca. 2.380 mm (auch zwischen den Säulen)

Außenbreite ca. 2.550 mm

Statisch und gewichtsoptimierte Ganzstahlschweißkonstruktion in elastischer Membranbauweise

BODEN AUS 8 MM

dickem Verschleißstahlblech Type 450, mittragend,

mit durchgehend geschweißten Trapezstreben unten eng verrippt,

daher geringer Schweißverzug

VORDERWAND

feststehend, ca.

6 MM

dick und ca.

1.250 MM

hoch

mit massiven Stützen und nach vorne gerichteten Ecksäulen,

Fahrerhausschutz mit Bindeösen

und Schaufelhalterung an der Vorderwand

sowie

vorne außen fixe Aufstiegleiter

Mulden-Ecken-Innenabschrägung zur Vorderwand wegen Mischguttransporte

IN FR RECHTS

durchgehende Seitenbordwand aus ca. 85/6 mm dickem

Verschleißstahlblech Type 450, ca.

1.080 MM

hoch,

rechte Seitenwand

FESTSTEHEND

mit Ecken-Innenabschrägung und

massivem Eckverband

sowie fixem Gossen-Seitenblech

IN FR LINKS BORDMATIK

= hydr. abklappbare Seitenbordwand 85/6 mm,

ca.

1.080 MM

hoch,

in Membranbauweise aus Feinkorn-Sonderstahlblech (HB 450),

mit doppelwirkendem Zylinder an der Vorderwand, vom Fahrerhaus zu betätigen,

bis max. 170° abklappbar,

autom. Verriegelung, nicht pendelbar

Vorne Seitenwand-Gossenblech in kurzer Ausführung für Begrenzung des abgekippten

Schüttgutes nach vorne

HYDRAULISCHE RÜCKWANDKLAPPE CA. 560 MM HOCH

mit hydr. Verriegelung mittels doppelwirkendem Zylinder und

pneum. 3-Wege-Ventil gesteuert

AUFSATZ-PENDELRÜCKWAND

aus Verschleißstahl,

mit erhöhter Pendellagerung und

mit Bolzensicherung bedingt abnehmbar, ca. 50 mm Spalt zu Boden

LINKS FESTSTEHENDE

verstärkte hintere Ecksäule,

mit fixem Gossen-Seitenblech für Schüttgosse

Beidseitig Abweiskeile zu den Ecksäulen

Impressionen



2-Seiten-Kippaufbau auf 4-Achs-LKW



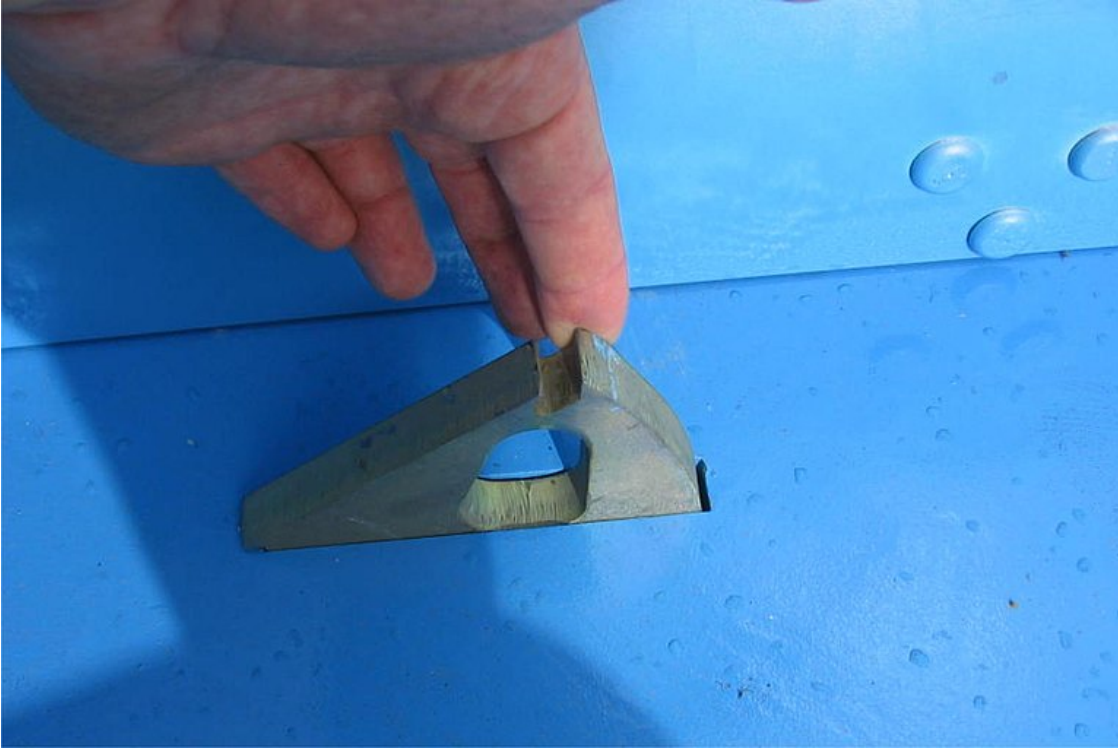
Stahlblech-Rückwand 4 mm, ca. 980 mm hoch, pendelbar mit erhöhter Lagerung und pneum. Verriegelung vom Fahrerhaus zu öffnen sowie zus. bedingt abklappbar



Kipperbrückenkonstruktion mittels konischer Trapezprofil-Längsträger in hochfester Leichtbauweise mit kleinen Bodenfeldern für große Beulfestigkeit und hoher Stoßabfederung



OPTIONAL: Ohne feststehende Ecksäule in FR links, linke Ecksäule ist in Seitenwand/Bordmatic integriert



OPTIONAL: Hochschwenkbare Zurringe



Hartverchromter, qualitativ hochwertiger Kippzylinder



OPTIONAL: Aluminium-Unterschutz hochklappbar für Fertigerinsatz



OPTIONAL: Linksseitig Bordmatic = hydraulisch abklappbare Seitenbordwand

