

# 3-Seiten-Kippaufbau 3A-LKW - Baustelle



## Produktvorteile und Optionals

- Isolierte Hohlkammerbrücke für langsames Abkühlen, Anfrieren und Ankleben der Ladung
- Kipperbrückenkonstruktion mittels konischer Trapezprofil-Längsträger in hochfester Leichtbauweise mit kleinen Bodenfeldern für große Beulfestigkeit und hoher Stoßabfederung
- Verwindungssteife gewichtsoptimierte Hifsrahmenkonstruktion
- Hartverchromter, qualitativ hochwertiger Kippzylinder
- OPTIONAL: Linksseitig Bordmatic = hydraulisch abklappbare Seitenbordwand
- OPTIONAL: Verstärkte Seitenwände in materialabweisender Membranbauweise aus Feinkorn-Sonderstahlblech

- OPTIONAL: Elektropneumatische Seitenwand-Verriegelung für Schalterbetätigung im Fahrerhaus
- OPTIONAL: Aluminium-Klappe auf seitlicher Zentralverriegelungswelle
- OPTIONAL: Hochschwenkbare Zurringe
- OPTIONAL: Aluminium-Unterfahrschutz hochklappbar für Fertigeinsatz
- OPTIONAL: Front- und Heckkranmontage mit verstärktem Hilfsrahmen

## Fahrzeugdetails

### TYPBEZEICHNUNG

3-SEITEN-KIPPAUFBAU AUF 3-ACHS-LKW - BAUSTELLE

für Schüttmaterial wie Sand, Kies, Schotter, Erdaushub etc. im Baustelleneinsatz

---

### GEWICHTE

Aufbaugewicht ca. 2,4 t

---

### ABMESSUNGEN

Innenlänge ca. 5.100 mm

Innenbreite ca. 2.420 mm

Ladevolumen ca. 11 m<sup>3</sup>

Gesamtbreite 2.550 mm

Aufbauhöhe, Ladehöhe etc. kann erst nach Bekanntgabe der genauen LKW-Daten geprüft und Bekanntgegeben werden

---

### LACKIERUNG

Stahlgranulatreinigung, Zinkstaubgrundierung und Spritzlackierung

2-Komponenten-Nutzfahrzeug-Acryllacke (RAL- oder LKW-Standardfarbton)

Kunststoffteile und feuerverzinkte Teile unlackiert,

pulverbeschichtete Anbauteile schwarz

Reflektierender Konturmarkierungsstreifen seitlich über ganze Länge (fortlaufend auch am LKW-Fahrerhaus) und

hinten umlaufende Konturmarkierung (standardmäßig seitl. weiß und hinten rot), nach ECE 48

---

## ZUBEHÖR

Heckmarkierung nach ECE-Norm

---

## ANBAUTEILE

Kipperbrücken-Gummimittelauflage

Halterung für Unterlegkeil(e)

Schmutzfänger für Kotflügel hinten

Schaufel- und Besenhalterung

Beidseitig Kunststoff-Scheuerleisten an den Seitenwänden

Haken für Dosierketten bei Pendelrückwand

---

## BORDWÄNDE

Fixe Stahlblech-Vorderwand 4 mm, ca. 980 mm hoch

1-teilige verstärkte Aluminium-Hohlprofil-Seitenwände 60/4/3 mm, ca. 880 mm hoch, abklappbar mit verlängerte Schwenkriegelverschlüsse und Federnhebehilfe sowie zus. pendelbar, linksseitig mit pneum. Verriegelung vom Fahrerhaus zu betätigen, rechtsseitig mit man. Zentralverriegelung

Stahlblech-Rückwand 4 mm, ca. 980 mm hoch, pendelbar mit erhöhter Lagerung und pneum. Verriegelung

vom Fahrerhaus zu öffnen sowie zus. bedingt abklappbar = obere Pendellager mit

Schraubensicherung

Hintere Ecksäulen erhöht, seitlich fix angebaut

---

### **HILFSRAHMEN**

Durchgehende Längsträger mit Kippzylinderlagerung und Kippauslegern

Niedr. Aufbauhöhe ca. 440 mm durch versenkt eingeschweißte Kippausleger und Sonderkipppzylinder

Steckerverriegelung für Kipperbrücke mit Überkreuzsicherung

---

### **HYDRAULIK-HOCHDRUCK-KIPPANLAGE**

26 t-Kippzylinder für 3-Seiten-Kippung, mit Sicherungsseil,

Kippwinkel nach hinten ca. 49 Grad

60 l-Pumpe zum Direktanflanschen, 45 l-Ölbehälter mit Ölfüllung,

pneum. Kippventil mit Überdrucksicherung und Betätigung im Fahrerhaus

---

### **KIPPLADEBRÜCKE**

Ganzstahl-Schweißkonstruktion mit Feinkorn-Sonderstahl-Bodenblech 5 mm

HARDOX HB450

(Leichte Bodenwellung durch Schweißverzug möglich)

---

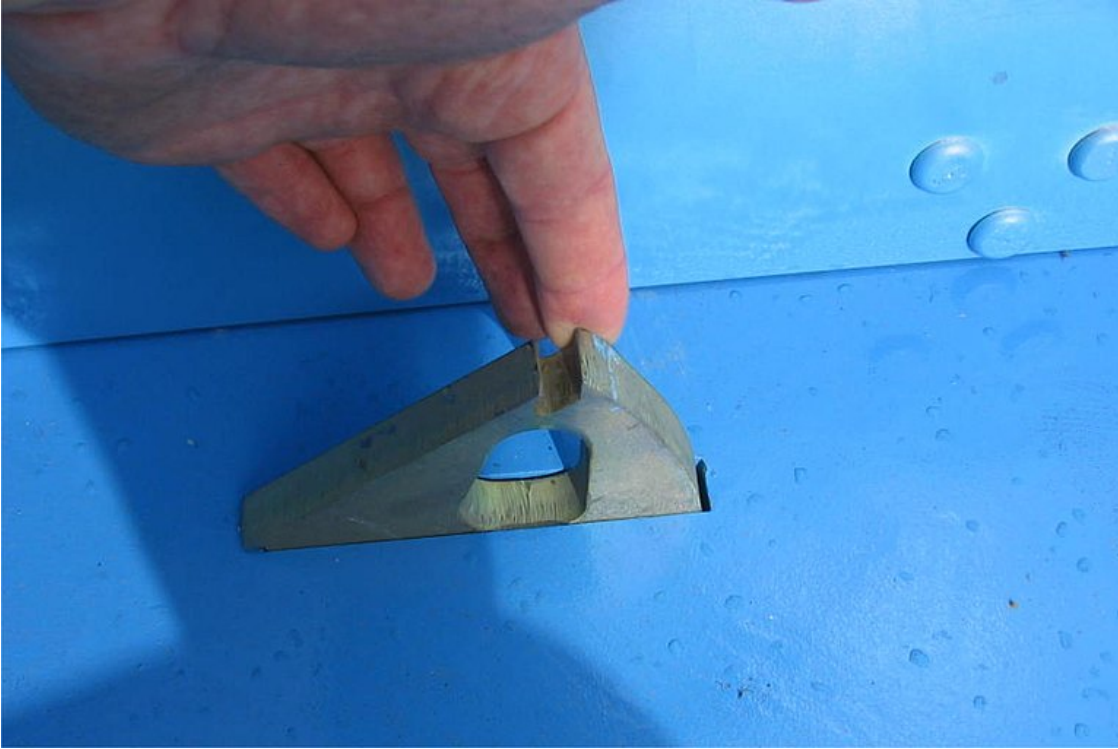
## Impressionen



Kipperbrückenkonstruktion mittels konischer Trapezprofil-Längsträger in hochfester Leichtbauweise mit kleinen Bodenfeldern für große Beulfestigkeit und hoher Stoßabfederung



Hartverchromter, qualitativ hochwertiger Kippzylinder



OPTIONAL: Hochschwenkbare Zurringe



OPTIONAL: Aluminium-Unterfahrschutz hochklappbar für Fertigeresatz



Stahlblech-Rückwand 4 mm, ca. 980 mm hoch, pendelbar mit erhöhter Lagerung und pneum. Verriegelung vom Fahrerhaus zu öffnen sowie zus. bedingt abklappbar



3-Seiten-Kippaufbau auf 3-Achs-LKW - Baustelle



OPTIONAL: Linkseitig Bordmatic = hydraulisch abklappbare Seitenbordwand



OPTIONAL: Verstärkte Seitenwände in materialabweisender Membranbauweise aus Feinkorn-Sonderstahlblech

[ZURÜCK ZUR ÜBERSICHT](#)



