

# 3-nápravový návěs s posuvnou podlahou, s hliníkovým rámem



## Výhody a možnosti produktu

- Hliníkový rám odlehčené konstrukce = úspora hmotnosti až 500 kg
- Hydraulicky posuvná podlaha, systém 21 hliníkových profilů pro nakládku a vykládku vozidla
- Posuvná dělicí stěna se „zástěrkou“
- Umístění ovládací jednotky podlahy ve vodotěsné schránce, rovněž s dodatečným dálkovým ovládáním s 10 m kabelem
- Kónické provedení = rozdílná vnitřní výška vpředu a vzadu
- Možnost volby náprav od renomovaných výrobců SAF nebo BPW
- VOLITELNĚ: provedení pro převoz odpadu
- VOLITELNĚ: hydraulicky odklápěná střeška se střešním rámem a umělohmotnou plachtou
- VOLITELNĚ: ochranná podlahová plachta, pneumaticky navíjená, namontovaná v zadní části
- VOLITELNĚ: 13 párů zapuštěných kotevnických ok, zabudovaných po stranách
- VOLITELNĚ: profily bočnic zevnitř průběžně zavařeny
- VOLITELNĚ: 4 pozinkované kolejnice pro speciální paletový vozík, lícující zároveň s posuvnou podlahou, slouží pro nakládku a vykládku papírových rolí pomocí paletového vozíku

## Detaily vozidla

### TYPOVÉ OZNAČENÍ

3-NÁPRAVOVÝ NÁVĚS S POSUVNOU PODLAHOU - SYSTÉM CARGOFLOOR

---

### HMOTNOSTI

Celková hmotnost soupravy (povolená) 4 2 t .

Celková hmotnost (technická) 39 t.

Zatížení náprav (technické) 27 t.

Zatížení točnice (technické) 12 t.

Vlastní hmotnost cca 7, 4 t.

---

### ROZMĚRY

Vnitřní délka ložné plochy cca 13.500 mm.

Vnitřní šířka ložné plochy cca 2.470 mm.

Kónická vnitřní výška ložné plochy vpředu cca 2.680 mm, vzadu cca 2.780 mm

= cca 91 m<sup>3</sup> ložný objem

(měřena vnitřní délka bez příčné stěny, vnitřní šířka mezi bočnicovými profily, vnitřní výška k horní hraně stabilizačního rámu).

Celková šířka 2.550 mm.

---

### RÁM VOZIDLA

Hliníková svařovaná konstrukce.

Výměnný 2" královský čep.

---

### PODVOZEK

Vzduchové odpružení náprav s možností výškové regulace (cca +120/- 80 mm) .

Automatické nastavení jízdní výšky od 15 km/hod.

Nápravy s kotoučovými brzdami nenáročnými na údržbu , ø 430 mm .

Pevné nápravy 3 x 9 t, rozvor 2 x 1.310 mm.

Kola :

6 ks 385/65 R 22,5 160J, značka dle výběru závodu.

6 ocelových ráfků 11,75 x 22,5, 10 otvorů, s prolisem, v barvě stříbrné.

---

### OPĚRNÉ NOHY

Mechan. opěry pro odstavení vozidla - 2 x 12 t s jednostranným ovládním.

---

### BRZDOVÝ SYSTÉM

Brzdové zařízení dle EG-směrnice 71/320 resp. ECE R13.

Dvouokruhový.

EBS.

Wabco 2S2M = jedna náprava se senzory.

RSS - stabilizační program.

Pružinová parkovací brzda.

Hliníkové vzduchojemy.

---

## **PODLAHA**

Hydraulicky posuvná podlaha z hliníkových profilů pro nakládku a vykládku vozidla, Systém 21 hliníkových profilů ve středně těžkém provedení o síle profilovaného plechu 6 mm a délce posunu 200 mm (není určeno pro pojezd vysokozdvížným vozíkem a ručním paletovým vozíkem), vedeno čtyřhrannou hliníkovou trubkou, s ovládáním ve vodotěsné schránce a s kabelovou „dálkovou“ obsluhou (10 m kabel) .

Vzadu zesílená podlaha 4 dodatečnými příčnicíky.

Bez hydraulického zařízení tahače (potřebný výkon čerpadla cca 110 l/min. - tlak 225 bar - olejová nádrž 150 l, hydraulické připojení pomocí šroubovacích spojek DN 25 čelně umístěných, bez spojovacích hadic k tahači).

---

## **NÁSTAVBA**

Podle certifikátu pro zajištění zboží DIN EN 12642 Code XL.

Nosná hliníková konstrukce - stěny z hliníkových dutých profilů tl. 30 mm .

Profily bočních stěn zevnitř svařené .

Přední stěna a bočnice pevné, s vrchním stabilizačním rámem a s integrovaným vodicím profilem, se 3 zapuštěnými odnímatelnými příčnicíky - současně podpěra plachty .

Zadní stěna s dvoukřídlými vraty, s jedním vně uloženým otočným tyčovým uzávěrem v každém křídle a pneumaticky ovládaným pojistným uzávěrem.

Horní příčnicí výklopný ve směru jízdy vpravo.

Příčná stěna s „vlečkou“ pro sypký materiál, posuvná po celé délce ložné plochy .

Vpředu podesta se zábradlím a oboustranným žebříčkem pro manipulaci s plachtou.

---

## **STŘECHA**

Umělohmotná rolovací plachta v zesíleném provedení (900g/m<sup>2</sup>) , včetně hliníkové latě s ruční klikou a 2 podélnými upínacími pásy.

Převis plachty vpředu cca 200 mm a vlevo cca 400 mm , vlevo upínání pomocí 4 pásů s rychloupínacími sponami na spodní straně korby.

Barva plachty dle možnosti dodání.

Aretace svinuté plachty ve směru jízdy vpravo.

---

## **ELEKTRICKÁ VÝBAVA**

Kompletní instalace 24 V dle platných předpisů ČR/EU .  
2 sedmikomorová koncová světla v zadním nárazníku .  
LED - boční osvětlení.  
4 přední poziční světla (2 x dole + 2 x nahoře) .  
2 obrysová světla na nárazníku.  
2x7-pólová a 1x15-pólová zásuvka .

---

## **LAKOVÁNÍ**

Lakované díly opatřeny dvousložkovým akrylovým lakem (RAL- nebo LKW-standardní odstín barvy).

Plastové a žárově zinkované díly nelakované.  
Montované díly nanesený černou práškovou barvou .

Reflexní kontury na obou stranách po celé délce, vzadu příčně (standardně po stranách bílé a vzadu červené), dle ECE 48 .

Přeprava chemicky agresivních sypkých materiálů není povolena, protože tím mohou být negativně narušeny jak vlastnosti materiálu tak lakovaný povrch.

---

## **PŘÍSLUŠENSTVÍ**

Zadní značení dle normy ECE (umístěno vodorovně na zadních vratech) .

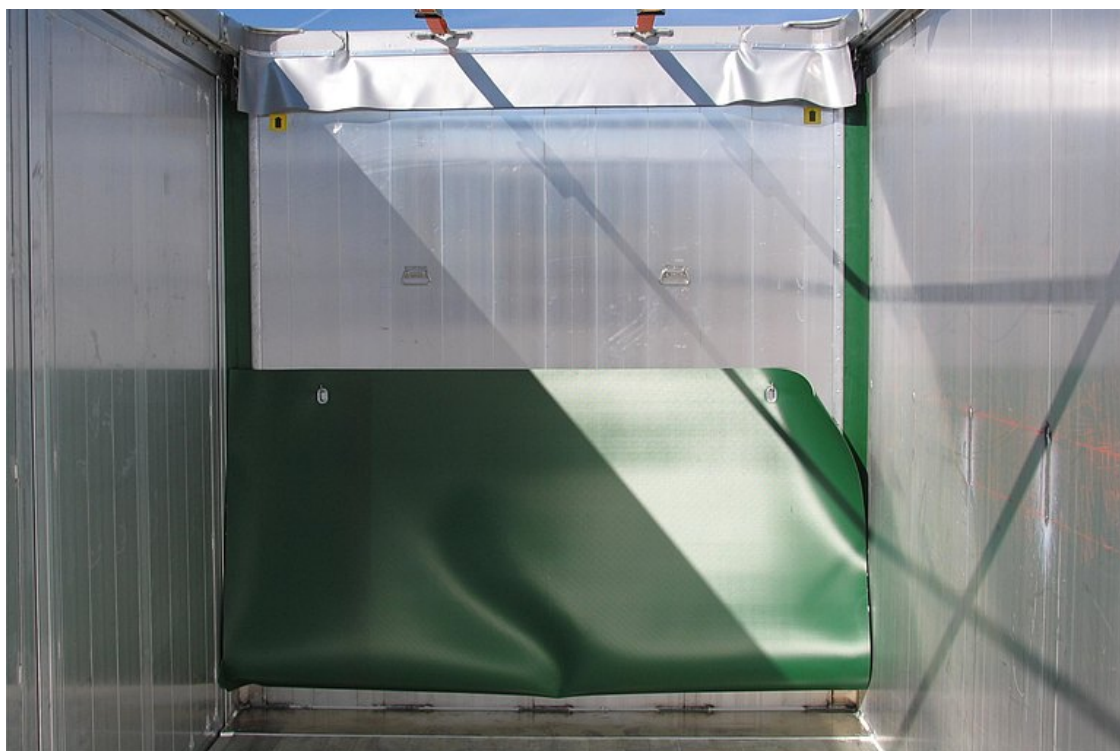
---

## **VYBAVENÍ**

Zadní ochrana rámu.  
Zakládací klín(y) dle předpisu.  
Plastové blatníky s lapači nečistot dle předpisu.  
Černá boční ochrana proti najetí z Alu-profilů, dle předpisu, sklopná .  
Zadní hliníková ochrana proti podjetí (nárazník), v bílé barvě , se sklopnou ochranou světel.  
„Schwarz Müller“-gumová zástěrka na nárazníku.  
Držák rezervy pro 1 rezervní kolo.  
Boční platová schránka na nářadí cca 1.000/500/500 mm.  
1 výsuvný žebřík vpravo vzadu.  
1 hliníkový žebřík cca 3.000 mm.  
Držák pro koště.

---

## Ukázky produktu



Posuvná dělicí stěna se „zástěrkou“



VOLITELNĚ: hydraulicky odklápěná střecha se střešním rámem a umělohmotnou plachtou



Ovládací jednotka posuvné podlahy ve vodotěsné schránce, rovněž s dodatečným dálkovým ovládním s 10 m kabelem



3-nápr. návěs s posuvnou podlahou a hliníkovým rámem - volitelně s elektricky posuvnou střechou



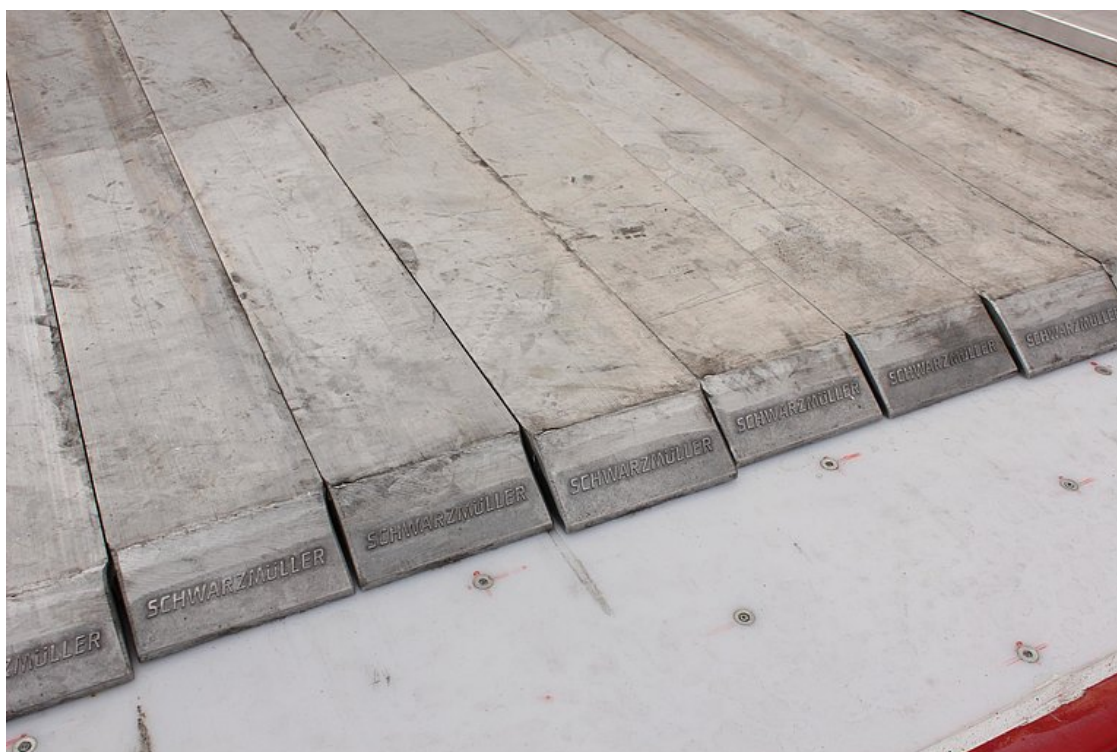
Hliníkový rám odlehčené konstrukce = úspora hmotnosti až 500 kg



Přední stěna z dutých hliníkových profilů s vrchním stabilizačním rámem



Zadní stěna = dvoukřídlá vrata s jedním vně uloženým otočným tyčovým uzávěrem v každém křídle a pneumaticky ovládaným pojistným uzávěrem



Hydraulicky posuvná podlaha, systém 21 hliníkových profilů pro nakládku a vykládku vozidla



