

3-nápravový valníkový návěs COIL se stahovatelnou plachtou - Huckepack



Výhody a možnosti produktu

- Korozi odolné vysokojakostní hliníkové komponenty nástavby, přezkoušeny dle EN 12642 XL
- Zesílená konstrukce rámu pro přepravu 30 t svitků v těžišti na min. nakládací délce 1.500 mm
- Zesílená konstrukce rámu se 4 kotevními úchyty pro nákladku vozidla na železniční vagón (Hucke Pack nasazení)
- V podlaze zabudované prohloubené lůžko (mulda) o užité délce cca 7.400 mm s 5 páry integrovaných kotevních kapes pro klanice, určené pro převoz svitků o průměru až 2.100 mm
- Krycí desky lůžka (muldy) z tvrzené protiskluzové překližky tl. 27 mm s vyztužením, umožňující přejezd vysokozdvíhacím vozíkem
- Děrovaný vnější rám (začínající cca 3.000 mm od přední stěny) s rozstupem děr cca 100 mm, podélné díry 40/25 mm dle DIN EN 12640 a 21 párů zapuštěných kotevních 2,5 t
- třmenů/ok, dodatečně 5 párů 4 t kotevních třmenů ve vnějším rámu v oblasti prohloubeného lůžka
- Vzduchem odpružené nápravy ve speciálním provedení pro Hucke Pack nasazení (přeprava po

železnici)

- Aramidová ochrana plachty nad zesílenými kotevními úchyty
- Oboustranně hydraulické přizvedávání střechy (Hubdach) s manuálním ovládáním se zdvihem 400 mm, pro rychlejší nakládku a vykládku vozidla
- Možnost volby náprav od renomovaných výrobců SAF nebo BPW
- VOLITELNĚ: prohloubené lůžko (mulda) o užité délce 8.400 mm

Detaily vozidla

TYPOVÉ OZNAČENÍ

3-NÁPRAVOVÝ VALNÍKOVÝ NÁVĚŠ RH140 COIL SE STAHOVATELNOU PLACHTOU - HUCKEPACK

HMOTNOSTI

Celková hmotnost soupravy (povolená) 42 t.

Celková hmotnost (technická) 39 t.

Zatížení náprav (technické) 27 t.

Zatížení točnice (technické) 12 t.

Vlastní hmotnost cca 7 t.

ROZMĚRY

Vnitřní délka ložné plochy cca 13.620 mm.

Vnitřní šířka ložné plochy cca 2.480 mm.

Celková šířka 2.550 mm.

Vnitřní výška ložné plochy cca 2.675 mm.

Boční nakládací výška pod vodicími profily cca 2.585 mm .

Vnitřní šířka mezi vodicími profily cca 2.430 mm.

Portálová nakládací výška cca 2.585 mm.

Portálová nakládací šířka cca 2.480 mm.

Ložná výška cca 140 mm nad výškou točnice tahače .

Vhodné pro železniční profil P 400 = celková výška max. 4.000 mm u sníženého vzduchového odpružení a připojovací výšky 1.130 mm .

RÁM VOZIDLA

Ocelová svařovaná konstrukce, zesílená pro bodové zatížení = přeprava svitků

(30 t v těžišti vozidla v minimální délce nákladu 1.500 mm), se 4 zesílenými úchyty za účelem železniční překládky.

Připojovací výška v nezatíženém stavu 1.130 - 1.220 mm u vzduchově odpruženého tahače.

Výměnný 2" královský čep.

Děrovaný vnější rám (začínající cca 3.000 mm od předního čela) s roztečí otvorů pro kotvení nákladu po cca 100 mm, otvory o rozměru 40/25 dle DIN EN 12640 a 21 párů zapuštěných 2,5 t kotevních třmenů /ok, navíc 5 párů 4 t kotevních třmenů v prohloubeném lůžku na vnějším rámu .

PODVOZEK

Vzduchové odpružení náprav s možností výškové regulace (cca +120/- 80 mm), SPLITTER-provedení (proti vytržení měchu).

Automatické nastavení jízdní výšky od 15 km/hod.

Nápravy s kotoučovými brzdami nenáročnými na údržbu, \varnothing 370 mm, SPLITTER-agregát pro HuckePack nasazení.

Pevné nápravy 3 x 9 t, rozvor 1.410 + 1.310 mm.

Kola:

6 ks 385/65 R 22,5 160J, značka dle výběru závodu.

6 ocelových ráfků 11,75 x 22,5, 10 otvorů, s prolisem 120 mm, v barvě stříbrné.

OPĚRNÉ NOHY

Mechan. opěry pro odstavení vozidla - 2 x 12 t s jednostranným ovládním .

BRZDOVÝ SYSTÉM

Brzdové zařízení dle EG-směrnice 71/320 resp. ECE R13.

Dvouokruhový.

EBS - elektronický brzdový systém.

Wabco 2S2M = jedna náprava se senzory.

RSS - stabilizační program.

Pružinová parkovací brzda na dvou nápravách.

Ocelové vzduchojemy.

PODLAHA

Podlaha z překližky tl. 27 mm, zároveň s vnějším rámem

(zatížení podlahy do 5.460 kg = zatížení na nápravu vysokozdvížného vozíku dle CSC).

ELEKTRICKÁ VÝBAVA

Kompletní instalace 24 V dle platných předpisů ČR/EU.

2 sedmikomorová koncová světla namontována ke konzolám světel .

LED - boční osvětlení.

2 poziční světla.

2 obrysová světla na nárazníku.

2x7-pólová a 1x15-pólová zásuvka.

LAKOVÁNÍ

Otryskání ocelových částí ocelovým granulátem, zinkový základ, plnicí lak + dvousložkový akrylový lak (RAL- nebo LKW-standardní odstín barvy).

Plastové a žárově zinkované díly nelakované.
Montované díly nanесeny černou práškovou barvou.

Reflexní kontury na obou stranách po celé délce, vzadu příčně (standardně po stranách bílé a vzadu červené), dle ECE 48.

PŘÍSLUŠENSTVÍ

Zadní značení dle normy ECE (umístěno vodorovně na zadních vratech) .
Montáž přistavených kodifikačních štítků.

VYBAVENÍ

Zadní ochrana rámu a portálových sloupků, dolní zesílení sloupků .

Zakládací klín(y) dle předpisu.

1 výsuvný žebřík vpravo vzadu.

Plastové půlkulaté blatníky se zástěrkami dle předpisu.

Hliníková lišta pro zajištění plachty umístěná z obou stran, přišroubována k vnějšímu rámu.

Zadní ochrana proti podjetí (nárazník), dozadu sklopná (za účelem železniční překládky).

Černá boční ochrana proti najetí z Alu-profilů, dle předpisu, sklopná a výškově stavitelná (za účelem železniční překládky).

Držák pro 1 rezervní kolo.

Plastová schránka na nářadí , uzamykatelná, nelakovaná.

1 schránka na dokumenty na přední stěně.

STĚNY A NEZÁVISLE STAHOVATELNÁ PLACHTA

Pevná přední stěna z dutých hliníkových profilů do výše 2.400 mm se 2 středovými výztuhami, zevnitř 2 ks vázácích ok pro zajištění nákladu.

Nahoře uzavřeno plachtou v barvě boční plachty.

Vnitřní strana přední stěny vyztužena do výše 650 mm zinkovaným ocelovým plechem.

Na obou stranách umělohmotná nezávisle stahovatelná plachta v certifikovaném provedení pro zajištění nákladu dle kódu XL, s navařenými horizontálními a vertikálními pásovými zesíleními včetně rychloupínacích spon, s předním a zadním tyčovým uzávěrem, otvíratelná na všech 4 rozích, vzadu s upínací ráčnou.

Plachta s těsněním k vnějšímu rámu.

Materiál dle výběru závodu, barva plachty dle možnosti dodání .

Nalepena aramidová plachtová ochrana (žlutá), nad zesílenými úchyty .

Aramidová zesílená umělohmotná stropní plachta, nízká hořlavost dle normy 4102, průsvitná.

Vzadu našroubovaný portál s hliníkovými rohovými sloupky, vrchní příčník se střešní konstrukcí posuvný dopředu, vrata přes celou vnitřní výšku, se dvěma uvnitř uloženými tyčovými uzávěry .

MULDA - PROHLOUBENÉ LŮŽKO

V podlaze zabudované prohloubené lůžko o užitné délce cca 7.400 mm - v sériovém provedení dle VDI 2700 pro průměr cívek 900 až max. 2.100 mm,
krycí desky lůžka z tvrzené protiskuzové překližky tl. 27mm, pro přejezd vysokozdvížným vozíkem ,
5 párů lůžek = 1 x vpředu, 1 x cca 1.840 mm (před těžištěm), 1 x 2.520 mm, 1 x 3.680 mm, 1 x 5.330 mm,
včetně 2 párů profilovaných výztuh 90x90x4 mm, užitečná výška cca 1.700 mm.
Zkosené plochy lůžka vyloženy oboustranně protiskuzovou překližkou o tl. 24 mm.

SLOUPKY/STŘECHA

2 pevné přední hliníkové rohové sloupky do výše střechy, umístěné bočně vpředu ,
3 střední sloupky ve směru jízdy vlevo, posuvné po celé délce ložné plochy ,
3 střední sloupky ve směru jízdy vpravo, posuvné po celé délce ložné plochy ,
4 řady kapes pro plachtové latě, první řada zcela dole cca 460 mm, s rozestupy cca 160/450/450 mm, 4 řady hliníkových profilovaných plachtových latí 100/25 mm.

Střešní posuvná konstrukce VERSUS s umělohmotným třmenem, zesílené oblouky plachty (dle drážní normy), dopředu posuvná s přizvedávací automatikou, s omezením posuvná i dozadu (možno otevřít shora) = shrnuta zůstává v nakládacím prostoru, beze sklonu, se svislými a vodorovnými vodícími pojezdy = bez vystupujících hran.

Na obou stranách speciální hliníkový vodící profil pro pojezd plachty a sloupků, konstrukční výška 140 mm.

Ovládací tyč pro posuvnou střechu (držák na boční ochraně z vnitřní strany).

Ukázky produktu



3-nápravový valníkový návěs Coil se stahovatelnou plachtou - Huckepack



Zesílená konstrukce rámu pro přepravu svitků - zesílená pro bodové zatížení = 30 t v těžišti vozidla v minimální délce nákladu 1.500 mm



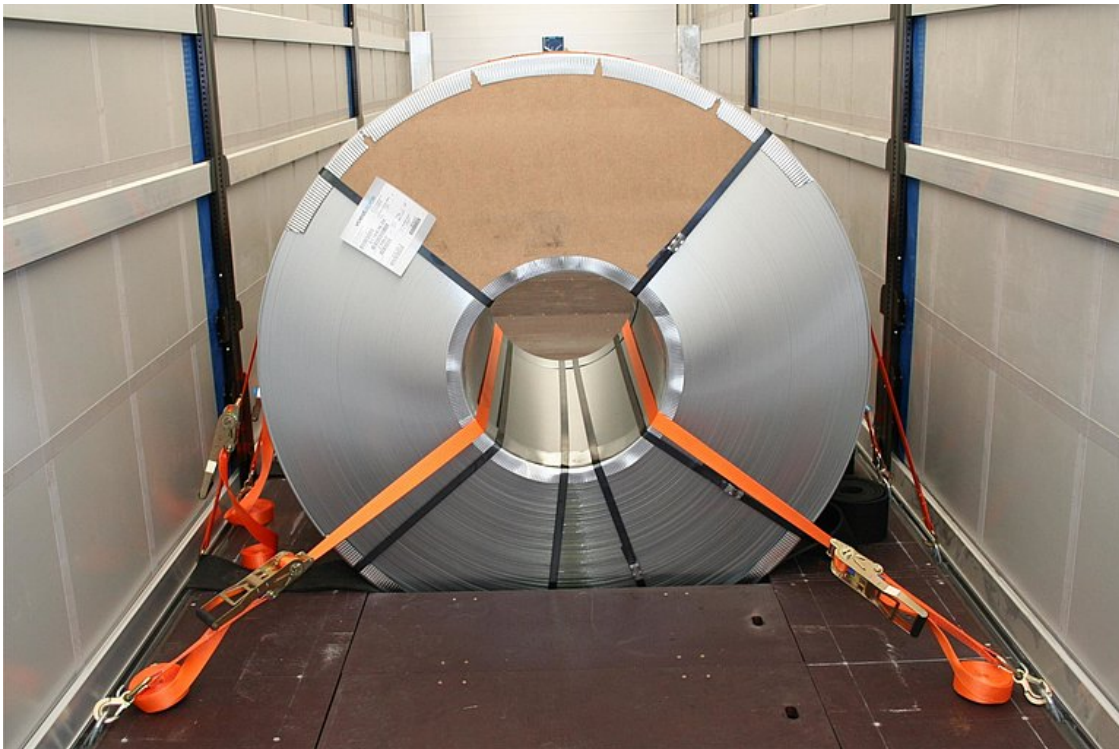
Konstrukce rámu zesílena 4 úchyty za účelem železniční překládky



Příklad přepravovaného zboží na vlakovém terminálu



Prohloubené lůžko o užité délce cca 7.400 mm, s pěti páry integrovaných lůžek, průměr cívek až 2.100 mm



Příklad přepravovaného zboží - svitky



Zakrytí prohloubeného lůžka z tvrzené protiskluzové překližky tl. 27mm, pro přejezd vysokozdvíhným vozíkem



Děrovaný vnější rám (začínající cca 3.000 mm od přední stěny) s rozstupem děr cca 100 mm, podélné díry 40/25 mm dle DIN EN 12640 a 21 párů zapaštěných kotevnicích 2,5 t třmenů/ok, dodatečně 5 párů 4 t kotevnicích třmenů ve vnějším rámu v oblasti prohloubeného lůžka

