

# 3-nápravový MEGA-valníkový návěs se stahovatelnou plachtou - COIL



## Výhody a možnosti produktu

- Korozi odolné vysokojakostní hliníkové komponenty nástavby, přezkoušeny dle EN 12642 XL
- Zesílená konstrukce rámu pro přepravu 27 t svitků v těžišti na min. nakládací délce 2.000 mm
- V podlaze zabudované prohloubené lůžko o užité délce cca 7.400 mm s 5 páry integrovaných kotevních kapes pro klanice, určené pro převoz svitků o průměru až 2.100 mm
- Krycí desky lůžka (muldy) z tvrzené protiskluzové překližky tl. 27 mm s vyztužením, umožňující přejezd vysokozdvížným vozíkem
- Děrovaný vnější rám (začínající cca 3.000 mm od přední stěny) s rozstupem děr cca 100 mm, podélné díry 40/25 mm dle DIN EN 12640 a 20 párů zapuštěných kotevních 2,5 t
- třmenů/ok, dodatečně 5 párů 4 t kotevních třmenů ve vnějším rámu v oblasti prohloubeného lůžka
- Vnitřní výška přestavitelná pomocí přizvedávání střechy (Hubdach) o 60 mm = 2. ložná výška
- Oboustranně hydraulické přizvedávání střechy (Hubdach) s manuálním ovládáním se zdvihem 400 mm, pro nakládku a vykládku vozidla
- Možnost volby náprav od renomovaných výrobců SAF nebo BPW
- VOLITELNĚ: prohloubené lůžko (mulda) s podélnými zesilujícími výztuhami, určené pro převoz

pásové oceli

## Detaily vozidla

### TYPOVÉ OZNAČENÍ

3-NÁPRAVOVÝ VELKOPROSTOROVÝ VALNÍKOVÝ NÁVĚS RH 40 COIL

SE STAHOVATELNOU PLACHTOU - LEHKÉ PŘEVODNÍ

pro převoz gitterboxových (kovových) palet dle DIN 15155

---

### HMOTNOSTI

Celková hmotnost soupravy (povolená) 42 t.

Celková hmotnost (technická) 39 t.

Zatížení náprav (technické) 27 t.

Zatížení točnice (technické) 12 t.

Vlastní hmotnost cca 7,4 t.

---

### ROZMĚRY

Vnitřní délka ložné plochy cca 13.620 mm.

Vnitřní šířka ložné plochy cca 2.480 mm.

Celková šířka 2.550 mm

Vnitřní výška ložné plochy cca 3.010 mm.

Boční nakládací výška pod vodicími profily cca 2.855 mm.

Vnitřní šířka mezi vodicími profily cca 2.490 mm.

Portálová nakládací výška cca 2.910 mm.

Portálová nakládací šířka cca 2.480 mm.

Ložná výška cca 40 mm nad výškou točnice tahače .

---

## **RÁM VOZIDLA**

Speciální nízká ocelová odlehčená svařovaná konstrukce, zesílená pro bodové zatížení = přeprava svitků (27 t v těžišti vozidla v minimální délce nákladu 2.000 mm).

Rám vozidla s plechovým překrytím nad koly.

Výměnný 2" královský čep.

Děrovaný vnější rám (začínající cca 3.000 mm od předního čela) s roztečí otvorů pro kotvení nákladu po cca 100 mm, otvory o rozměru 40/25 dle DIN EN 12640 a 20 párů zapuštěných 2,5 t kotevních třmenů/ok, navíc 5 párů 4 t kotevních třmenů

v prohloubeném lůžku na vnějším rámu.

---

## **PODVOZEK**

Vzduchové odpružení náprav s možností výškové regulace cca 250 mm (cca +180/-70 mm). Automatické nastavení jízdní výšky od 15 km/hod.

Nápravy s kotoučovými brzdami nenáročnými na údržbu ,  $\varnothing$  370 mm .

Pevné nápravy 3 x 9 t, rozvor 2 x 1.310 mm.

Kola :

6 ks pneumatik 435/50 R 19,5 160J, značka Goodyear Fuelmax T.

6 ocelových ráfků 14,00 x 19,5, 10 otvorů, s prolisem, v barvě stříbrné.

---

## **OPĚRNÉ NOHY**

Mechan. opěry pro odstavení vozidla - 2 x 12 t s jednostranným ovládním, značka dle výběru závodu.

## **BRZDOVÝ SYSTÉM**

Brzdové zařízení dle EG-směrnice 71/320 resp. ECE R13.

Dvouokruhový.

EBS - elektronický brzdový systém.

Wabco 2S2M = jedna náprava se senzory.

RSS - stabilizační program.

Pružinová parkovací brzda na dvou nápravách.

Hliníkové vzduchojemy.

---

## **PODLAHA**

Vpředu až do cca 3.400 mm z překližky tl. 30 mm,

zbytek podlahy z překližky tl. 27 mm, zároveň s vnějším rámem .

---

## **ELEKTRICKÁ VÝBAVA**

Kompletní instalace 24 V dle platných předpisů ČR/EU.

2 sedmikomorová koncová světla v zadním nárazníku.

LED - boční osvětlení.

2 poziční světla.

2 obrysová světla na nárazníku.

2x7-pólová a 1x15-pólová zásuvka.

---

## **LAKOVÁNÍ**

Otryskání ocelových částí ocelovým granulátem, zinkový základ, plnicí lak  
+ dvousložkový akrylový lak (RAL- nebo LKW-standardní odstín barvy).

Plastové a žárově zinkované díly nelakované.

Montované díly nanесeny černou práškovou barvou.

Reflexní kontury na obou stranách po celé délce, vzadu příčně (standardně po stranách bílé a vzadu červené), dle ECE 48 .

---

## **PŘÍSLUŠENSTVÍ**

Zadní značení dle normy ECE (umístěno vodorovně na zadních vratech) .

---

## **VYBAVENÍ**

Zadní ochrana rámu a portálových sloupků, dolní zesílení sloupků.

Zakládací klín(y) dle předpisu.

1 výsuvný žebřík vpravo vzadu.

12 plastových krátkých blatníků se zástěrkami dle předpisu.

Hliníková lišta pro zajištění plachty umístěná z obou stran, přišroubována k vnějšímu rámu.

Zadní hliníková ochrana proti podjetí (nárazník), v bílé barvě .

Černá boční ochrana proti najetí z Alu-profilů, dle předpisu.

1 držák rezervního kola návěsu (vpravo za nápravou).

Plastová schránka na nářadí , uzamykatelná , nelakovaná , vlevo za nápravami.

---

## **STĚNY A NEZÁVISLE STAHOVATELNÁ PLACHTA**

Pevná přední stěna z dutých hliníkových profilů do výše 2.550 mm se 2 středovými výztuhami, z evnitř 2 ks vázacích ok pro zajištění nákladu.

Nahoře uzavřeno plachtou v barvě boční plachty.

Vnitřní strana přední stěny vyztužena do výše 650 mm zinkovaným ocelovým. plechem .

Na obou stranách umělohmotná nezávisle stahovatelná plachta v certifikovaném provedení pro zajištění nákladu dle kódu XL, s navařenými horizontálními a vertikálními pásovými zesíleními včetně rychloupínacích spon, s předním a zadním tyčovým uzávěrem, otvíratelná na všech 4 rozích, vzadu s upínací ráčnou.

Plachta s těsněním k vnějšímu rámu.

Materiál dle výběru závodu, barva plachty dle možnosti dodání .

Střešní díl plachty zesílený, průsvitný.

Vzadu našroubovaný portál s hliníkovými rohovými sloupky, vrchní příčník se střešní konstrukcí posuvný dopředu, vrata přes celou vnitřní výšku, se dvěma uvnitř uloženými tyčovými uzávěry .

---

## **MULDA - PROHLOUBENÉ LŮŽKO**

V podlaze zabudované prohloubené lůžko o užitné délce cca 7.400 mm - v sériovém provedení dle předpisu VDI 2700 pro převoz cívek a kusového nákladu,

průměr cívek 900 až max. 2.100 mm,

krycí desky lůžka z tvrzené protiskluzové překližky tl. 27mm, pro přejezd vysokozdvizným vozíkem ,

4 páry lůžek = 1 x vpředu, 1 x cca 1.540 mm, 1 x 3.380 mm, 1 x 5.030 mm

včetně 2 párů profilovaných výztuh 90x90x4 mm, užitečná výška cca 1.700 mm.

Zkosené plochy lůžka vyloženy oboustranně protiskluzovou překližkou o tl. 24 mm .

---

## **SLOUPKY/STŘECHA**

2 pevné přední hliníkové rohové sloupky do výše střechy, umístěné bočně vpředu .

3 střední sloupky ve směru jízdy vlevo, posuvné po celé délce ložné plochy, provedení sloupků pro Hubdach (zdvih střechy) .

3 střední sloupky ve směru jízdy vpravo, posuvné po celé délce ložné plochy, provedení sloupků pro Hubdach (zdvih střechy) .

Na každé straně navíc 3 dodatečné zámky pro sloupky.

4 řady kapes pro plachtové latě, první řada zcela dole cca 460 mm, s rozestupy cca 160/600/600 mm, 4 řady hliníkových profilovaných plachtových latí 100/25 mm.

Oboustranný hydraulický Hubdach s manuálním ovládním se zdvihem 400 mm, pro nakládku a vykládku ze strany (portálová vrata musí zůstat otevřená).

Střešní posuvná konstrukce VERSUS s umělohmotným třmenem, dopředu posuvná s přizvedávací automatikou = shrnuta zůstává v nakládacím prostoru, se svislými

a vodorovnými vodicími pojezdy = bez vystupujících hran.

Na obou stranách speciální hliníkový vodicí profil pro pojezd plachty a sloupků.

Konstrukční výška 195 mm.

Ovládací tyč pro posuvnou střechu (držák na boční ochraně z vnitřní strany).

---



## Ukázky produktu

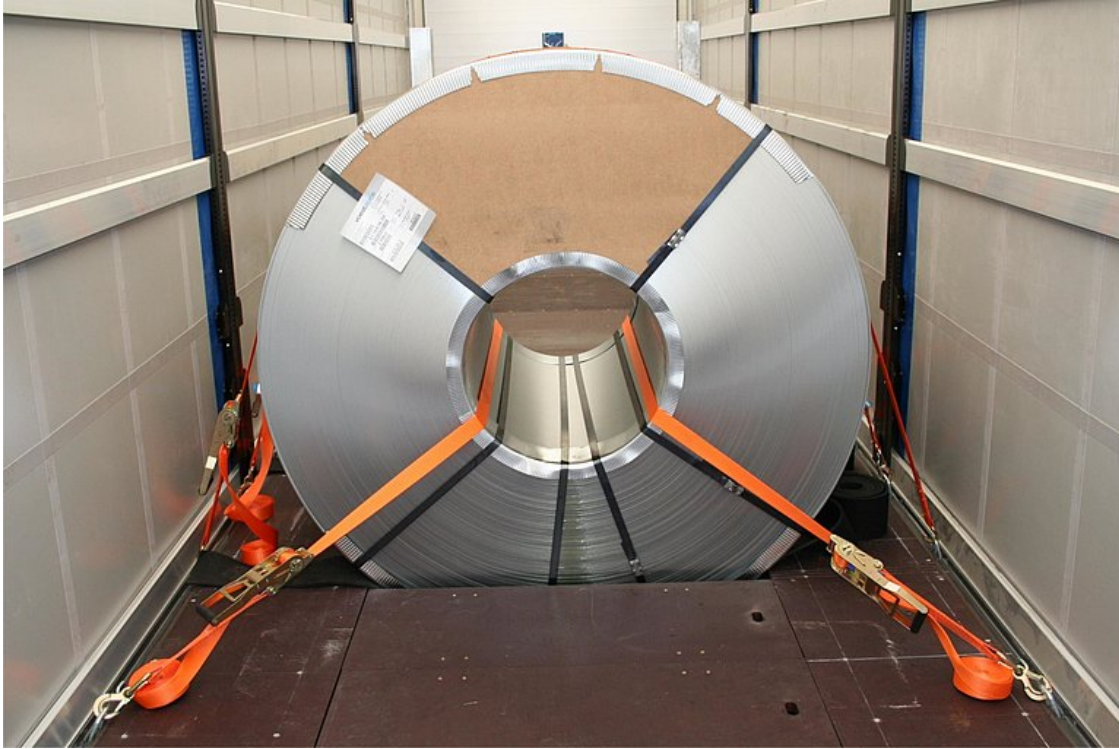


Vysoce kvalitní hliníkové nástavbové komponenty nepodléhající korozi, přezkoušeny dle EN 12642 kód XL



Zesílená konstrukce rámu pro přepravu svitků (27 t v těžišti vozidla v minimální délce nákladu 2.000 mm)





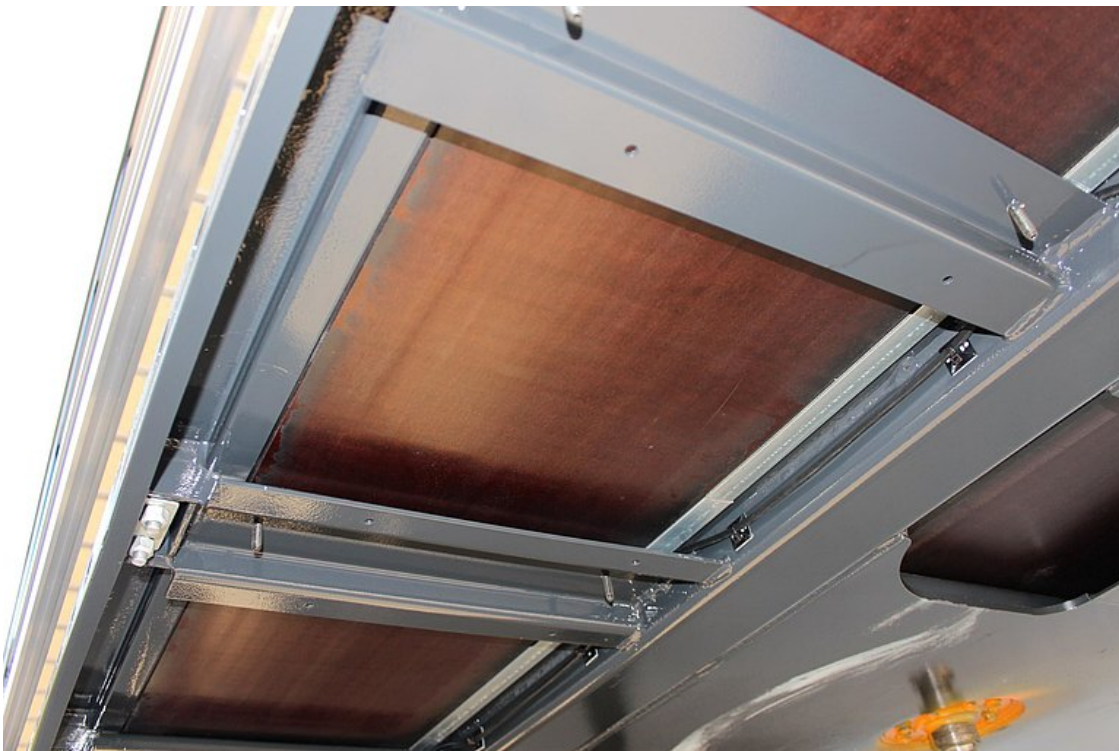
Příklad přepravovaného zboží - svitky



Prohloubené lůžko o užité délce cca 7.400 mm, s pěti páry integrovaných lůžek, průměr cívek až 2.100 mm



Zakrytí prohloubeného lůžka z tvrzené protiskuzové překližky tl. 27mm, pro přejezd vysokozdvížným vozíkem



Vpředu podlaha z překližky tl. 30 mm v délce cca 3.400 mm, dále ke konci rámu podlaha z překližky tl. 27 mm, líčující zároveň s vnějším rámem





Děrovaný vnější rám (začínající cca 3.000 mm od přední stěny) s rozstupem děr cca 100 mm, podélné díry 40/25 mm dle DIN EN 12640 a 20 párů zapaštěných kotevních 2,5 t třmenů/ok, dodatečně 5 párů 4 t kotevních třmenů ve vnějším rámu v oblasti prohloubeného lůžka



Hydraulický Hubdach s manuálním ovládáním se zdvihem 400 mm, pro rychlou nakládku a vykládku

