

# 3-stranná sklápěcí nástavba na 2-nápravový podvozek - stavební provedení



## Výhody a možnosti produktu

- Izolovaná dutinová konstrukce korby pro velmi pomalé promrznutí a minimalizaci přilepení nákladu
- Konstrukce sklápěcí korby tvořená kónickými podélníky trapézového profilu ve vysokopevnostním lehkém provedení s malými podlahovými úseky pro vysokou odolnost proti bouřím a vysokou pružností tlumení nárazů
- Hmotnostně optimalizovaná a tuhá konstrukce pomocného rámu
- Tvrdě chromovaný, vysoce kvalitní hydraulický válec (hydromotor)
- VOLITELNĚ: na levé straně "Bordmatic" = hydraulicky sklopná bočnice s dvojčinným pístem na předním čele, ovládaným z kabiny řidiče
- VOLITELNĚ: zesílené ocelové bočnice v membránovém provedení
- VOLITELNĚ: elektro-pneumaticky ovládané zajištění bočnice pro ovládací vypínač v kabině tažného vozidla
- VOLITELNĚ: hliníková výsypná lišta na centrálním ovládní bočnice

- VOLITELNĚ: výklopná kotevní oka
- VOLITELNĚ: sklopný hliníkový nárazník, s nájezdovým profilem pro finišér
- VOLITELNĚ: přední nebo zadní montáž hydraulického nakládacího jeřábu s vyztužením pomocného rámu

## Detaily vozidla

### TYPOVÉ OZNAČENÍ

3-STRANNÁ SKLÁPĚCÍ NÁSTAVBA NA 2-NÁPRAVOVÝ PODVOZEK - STAVEBNÍ PROVEDENÍ pro sypký materiál jako písek, štěrk, výkopová zemina atd., pro stavební nasazení

---

### HMOTNOST

Hmotnost nástavby cca 1,7 t.

---

### ROZMĚRY

Vnitřní délka ložné plochy cca 4.500 mm.

Vnitřní šířka ložné plochy cca 2.420 mm.

Ložný objem cca 7,5 m<sup>3</sup>.

Celková šířka 2.550 mm.

Výška nástavby, ložná výška atd. může být přezkoušena a sdělena teprve po sdělení přesných údajů o podvozku.

---

### LAKOVÁNÍ

Otryskání ocelových částí ocelovým granulátem, zinkový základ, plnicí lak + dvousložkový akrylový lak (RAL- nebo LKW-standardní odstín barvy).

Plastové a žárově zinkované díly nelakované.

Montované díly nanесeny černou práškovou barvou.

Reflexní kontury na obou stranách po celé délce, vzadu příčně (standardně po stranách bílé a vzadu červené), dle ECE 48.

---

### PŘÍSLUŠENSTVÍ

Zadní značení dle ECE-normy.

---

### VYBAVENÍ

Gumové opěry na sklápěcí korbě.  
Držák pro zakládací klín(y).  
Vzadu blatníky se zástěrkami, dle předpisů.  
Držák pro lopatu a koště.  
Po obou stranách bočnic krycí plastové lišty (proti otěru).  
Gumové dorazy na zadním uzavíracím plechu.  
Háky pro dávkovací řetězy na zadním čele.

---

## **STĚNY**

Pevná přední stěna z ocelového plechu tl. 3 mm, cca 980 mm vysoká.

1-dílné zesílené bočnice z dutých hliníkových profilů 60/4/3 mm, cca 680 mm vysoké, sklopné s prodlouženými uzávěry a pomocnými pružinami pro zdvih, stejně tak výkyvné s manuálním centrálním zajištěním.

Zadní stěna z dutých hliníkových profilů 60/4/3 mm, cca 780 mm vysoká, výkyvná se zvýšeným uložením čepů a s pneumatickým uzávěrem ovládaným z kabiny, tak i dodatečně sklopné s prodlouženými otočnými uzávěry.

Zadní rohové sloupky zvýšené, za strany pevně namontované.

---

## **POMOCNÝ RÁM**

Průběžné podélné nosníky s uložením sklápěcího válce a výložníky sklápěcí korby.  
Výška nástavby nad podvozkem cca 400 mm.  
Zajištění korby kolíky s pojistkou proti překřížení.

---

## **VYSOKOTLAKÉ HYDRAULICKÉ SKLÁPĚCÍ ZAŘÍZENÍ**

16 t-sklápěcí píst pro třístranné sklápění, s pojistným lanem.  
Hydraulické vysokotlaké čerpadlo s 40 l výkonem s přímým připojením přírubou.  
Nádrž na olej 35 l s olejovou náplní.  
Pneumatický ventil pro sklápění s pojistkou proti přetlakování a s ovládaním v kabině řidiče.

---

## **SKLÁPĚCÍ KORBA**

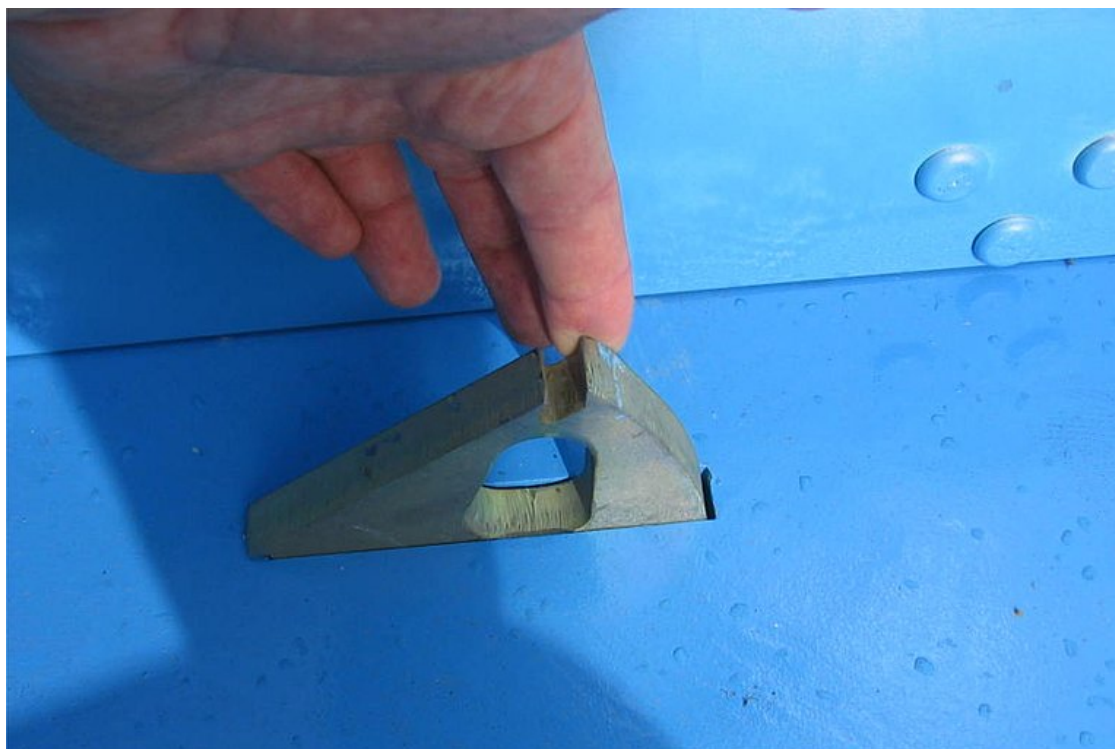
Celoocelová svařovaná konstrukce s podlahou z jemnozrnného ocelového plechu tl. 5 mm HARDOX HB 450 (lehké zvlnění podlahy v důsledku svařování možné).

---

## Ukázky produktu



3-stranná sklápěcí nástavba na 2-nápravový podvozek - stavební provedení



VOLITELNĚ: výklopná vázací oka



Tvrdě chromovaný, vysoce kvalitní hydraulický válec (hydromotor)



Konstrukce sklápěcí korby tvořená kónickými podélníky trapézového profilu ve vysokopevnostním lehkém provedení s malými podlahovými úseky pro vysokou odolnost proti bouřím a vysokou pružností tlumení nárazů



VOLITELNĚ: na levé straně Bordmatic = hydraulicky sklopná bočnice

