

Hliníková cisternová nástavba na 2-nápravový podvozek se zadní přístrojovou skříní - 12.500 l



Výhody a možnosti produktu

- Moderní design a dokonalá funkčnost vozidla
- Optimální stabilita díky nízkému težišti vozidla
- Extrémně lehké a pružné výdejní hadice produktu (3" nebo 4")
- Nádrž skříňového tvaru stabilní konstrukce
- Vhodné pro všechny druhy/ typy nástavbových podvozků
- Optimální uložení nádrže cisterny vč. pomocného rámu z nerezové oceli
- VOLITELNĚ: možnost výběru mezi hliníkovým a nerezovým nárazníkem
- VOLITELNĚ: 2 vysoko umístěné koncové svítilny, zapuštěné v zadní přístrojové skříní
- VOLITELNĚ: možnost umístění jednoho držáku rezervního kola

Detaily vozidla

TYPOVÉ OZNACENÍ

HLINÍKOVÁ CISTERNOVÁ NÁSTAVBA NA DVOUNÁPRAVOVÝ PODVOZEK S NÁ DRŽÍ SKŘÍŇOVÉHO TVARU

Zadní přístrojová skříň , s čerpacím a měřicí m zařízením , pro přepravu pohonných hmot

OBECNĚ

Označení vozidla dle 9.1.1.2 ADR: FL

Kód nádrže dle 4.3.4.1 ADR: LGBF

Zvláštní ustanovení dle 6.8.4 ADR: TE 7, TE 19

Nákladní vůz určen pro přepravu benzínu UN 1203,
motorové nafty a lehkého topného oleje UN 1202.

Vlastní hmotnost cisternové nástavby dle výbavy cca od 2,05 t.

OSTATNÍ VÝBAVA

- 1 buben s uzemňovacím kabelem s automatickým navíjením
- 2 hasicí přístroje s obsahem po 6 kg hasicího prostředku
- 2 výstražné trojúhelníky
- 1 výstražná svítlna s přerušovaným světlem, pracovním světlem a bateriemi
- 1 plastová záchytná nádoba
- 1 lopatka pozinkovaná
- 1 smeták
- 1 box z PVC se savým materiálem
- 1 výstražná vesta
- 1 ochranné brýle
- 1 pár rukavic

1 lahvička se zdravotním prostředkem pro výplach očí

1 kryt kanalizační vpusti

OZNAČENÍ VOZIDLA

1 otočná tabulka (UN 1202, UN 1203) vpředu a vzadu

3 odnímatelné tabulky s označením nebezpečného nákladu (hořlavé kapaliny)

3 odnímatelné tabulky s označením nebezpečného nákladu (látky ohrožující životní prostředí)

Zadní značení dle ECE-normy

ELEKTRICKÁ VÝBAVA

Původní elektroinstalace nákladního vozidla zachována

Demontáž a nová montáž světel bočního výstražného osvětlení

5 vítidlo pro osvětlení přístrojové skříně v provedení "Ex"

2 obrysová světla na nárazníku

LAKOVÁNÍ

Lakované díly opatřeny dvousložkovým akrylovým lakem (RAL- nebo LKW-standardní odstín barvy).

Pomocný rám s montovanými díly a dopravní nádrží dle zadání barvy.

Plastové díly nelakované.

Montované díly nanесeny černou práškovou barvou.

Reflexní kontury bočně přes celou délku (průběžně také na kabině LKW) a vzadu kruhová reflexní kontura (standardně po stranách bílá a vzadu červená), dle ECE 48.

HOMOLOGACE

Přejímka dle ADR.

Provozní dokumentace.

Schválení typu.

Osvědčení o shodě.

ARMATURY NÁDRŽE PRO KOMORU

- 1 kryt dómu nádrže s rychloplnicím uzávěrem
- 1 elektrooptický snímač úrovně hladiny jako pojistka proti přeplnění
- 1 pojistný klopný ventil pro řízené zavzdušnění/odvzdušnění komory
- 1 vzduchový ventil s pojistkou proti šlehnutí plamene
- 1 pneumaticky ovládaný patní ventil

POMOCNÝ RÁM/JEHO ULOŽENÍ/PŘÍDAVNÉ DÍLY

Pomocný rám z profilů z nerezové oceli spojen s rámem podvozku šroubovými spoji.

Nádrž uložena na pomocném rámu prostřednictvím pružných elementů.

Skříňka na ostatní výbavu s víkem do strany otevíratelným.

Hliníková skříň spodního plnění .

Plastové blatníky se speciálními lapači nečistot.

ROZMĚRY

Celková šířka 2.550 mm.

Celková výška cc a 3.100 mm.

Celková délka cc a 7.480 mm.

Přesné rozměry mohou být přezkoušeny a sděleny teprve po udání přesných dat podvozku (LKW) .

ČERPAČÍ A MĚŘICÍ ZAŘÍZENÍ PRO VÝDEJ SYSTÉMEM "PRÁZDNÁ" A "PLNÁ" HADICE

Vhodné pro výdej benzínu, motorové nafty a lehkého topného oleje.

Filtr čerpadla.

Mechanicky poháněné čerpadlo s pneumatickým přepadovým ventilem.

Pneumatický odlučovač plynů Js 80 s automatickým odvzdušňováním a teplotním čidlem.

Průtokové objemové měřidlo Js 80, s impulsním snímačem.

Elektronické měřidlo s tiskárnou dokumentů A5.

Hliníkový hadicový buben s pneumatickým navíjením s vysokotlakou hadicí Js 40 o délce 30 m, se stáčecí m ventilem ZV 400 s otočným kloubem a stáčecí pistolí.

Držáky redukci/přechodových kusů.

ZÁSOBNÍKY NA HADICE

1 tubus z černé umělé hmoty pro 3" hadici.

1 tubus z černé umělé hmoty pro 2" hadici.

DOPRAVNÍ NÁDRŽ SE ZADNÍ PŘÍSTROJOVOU SKŘÍNÍ

Nádrž z hliníkové slitiny a tloušťky stěn dle ustanovení ADR.

Skříňový tvar.

Celkový objem brutto cca 12.500 l.

2 komory, rozdělení komor dle přání zákazníka.

Vnitřní dělicí/přepadové přepážky (jsou-li technicky nutné).

Přepadová vana s odtokovou trubkou/trubkami.

Ochranné třmeny armatur dómů.

Hliníková lávka po straně uvnitř přepadové vany se sklopným zábradlím.

Hliníkový žebřík pro výstup obsluhy na lávku vlevo vpředu.

Na každé straně nádrže 2 uzemňovací trny.

Zadní přístrojová skříň

Hliníková zadní přístrojová skříň pro měřicí zařízení se sběrným žlábkem pro odkap produktu.

Vysoko výklopné víko skříně se zámkem a rukojetí.

Možnost zaplombování skříní.

POTRUBÍ SE SPODNÍM PLNĚNÍM (BOTTOM-LOADING)

Strana plnění vlevo ve směru jízdy, strana výdeje vpravo ve směru jízdy.

Výpustné potrubí Js 100 vedeno od všech patních ventilů ke kolektoru vlevo ve směru jízdy a spojovací potrubí k čerpacímu a měřicímu zařízení.

Odbočky potrubí ke spojkám API spodního plnění s víčky ve skříni spodního plnění vlevo ve směru jízdy .

Potrubí zpětného odvodu par spojeno se vzduchovými ventily.

V potrubí pojistný přetlakový/podtlakový ventil.

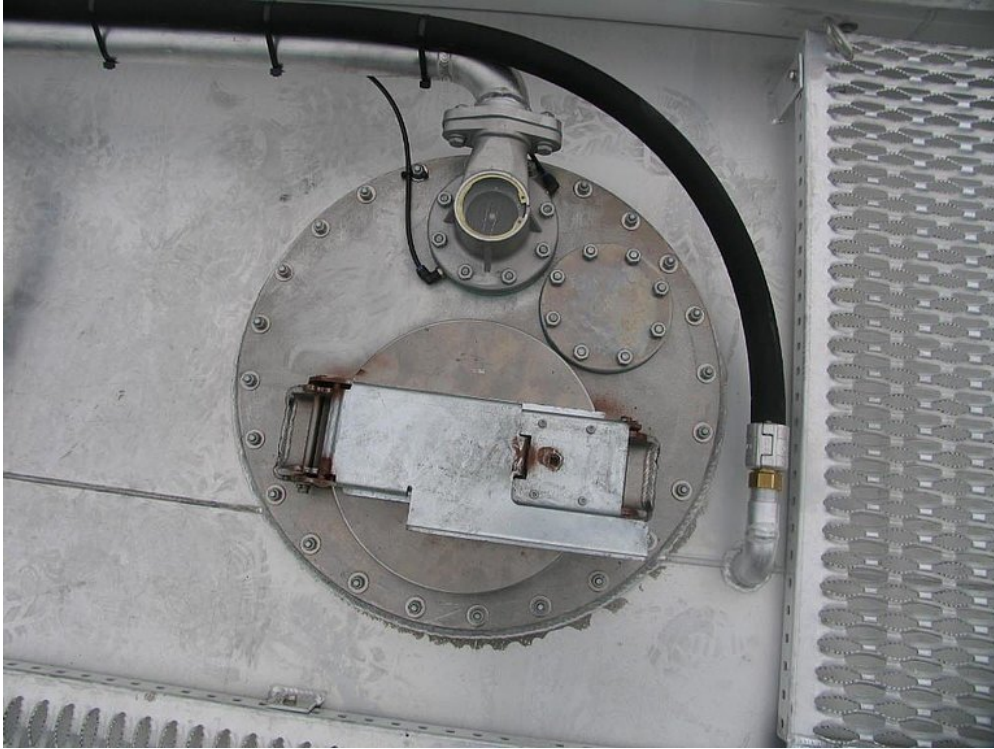
Ukázky produktu



Moderní design a dokonalá funkčnost vozidla



Zadní přístrojová skříň s vysoko výklopným víkem pro měřicí zařízení a hadicový buben



Optimální rozmístění armatur dómů



Boční ochrana z hliníkových profilů



Schránka na příslušenství s víkem do strany otevíratelným nabízí dostatek odkládacího prostoru



VOLITELNĚ: možnost výběru mezi hliníkovým a nerezovým nárazníkem



VOLITELNĚ: 2 vysoko umístěné koncové svítilny, zapuštěné v zadní přístrojové skříni



VOLITELNĚ: možnost umístění jednoho koše na rezervu

