

2-nápravový hliníkový cisternový návěs pro provoz na letištích a veřejných komunikacích s čerpacím měřicím zařízením



Výhody a možnosti produktu

- Moderní design a dokonalá funkčnost vozidla
- Pružná odezva na speciální zákaznické požadavky
- Nejvyšší čistota produktu dosažena optimálním vypouštěním produktu vlivem tvaru dvojitého klínu nádrže
- Podvozek z hliníku nebo nerezové oceli
- Možnost volby náprav od renomovaných výrobců SAF nebo BPW
- VOLITELNĚ: možnost výběru mezi hliníkovým a nerezovým nárazníkem
- VOLITELNĚ: vysoko umístěná světla - integrována ve vaně dómu
- VOLITELNĚ: samostatná plastová schránka pro hasicí přístroj

Detaily vozidla

TYPOVÉ OZNACENÍ

DVOUNÁPRAVOVÝ HLINÍKOVÝ CISTERNOVÝ NÁVĚS S NÁ DRŽÍ SKŘÍŇOVÉHO TVARU

s čerpacím a měřicím zařízením , pro provoz na letištích a veřejných komunikacích

OBECNĚ

Označení vozidla dle 9.1.1.2 ADR: FL.

Kód nádrže dle 4.3.4.1 ADR: LGBF.

Zvláštní ustanovení dle 6.8.4 ADR: TE 7, TE 19.

K přepravě JET A-1.

PODVOZEK/PŘÍDAVNÉ DÍLY

Natáčecí kolébka potrubního propojení na točnici tahače .

Rám z nerezové oceli.

Plastové blatníky se speciálními lapači nečistot. Sklopné boční ochrany . Hliníková ochrana proti podjetí (nárazník).

Nápravy Nápravy s kotoučovými brzdami nenáročnými na údržbu .

Pevné nápravy 2 x 10 t, rozvor 2.050 mm.

Odpružení

Pneumatické odpružení náprav.

Kola

4 ks 425/65 R 22,5, 165 K, značka dle výběru závodu. 4 hliníkové ráfky, 11,75 x 22,5 leštěné , 10 otvorů, bez prolisu.

BRZDOVÝ SYSTÉM

Brzdové zařízení dle EG-směrnice 71/320 resp. ECE R13.

Dvouokruhový.

EBS-E = elektronický brzdový systém.

WABCO 2S/2M = jedna náprava se senzory.

RSS - stabilizační program.

Pružinová parkovací brzda na dvou nápravách.

Hliníkové vzduchojemy.

DOPRAVNÍ NÁDRŽ - CISTERNA V SAMONOSNÉM PROVEDENÍ

Nádrž z hliníkové slitiny a tloušťky stěn dle ustanovení ADR .
Skříňového tvaru dvojitého klínu pro bezezbytkové vypouštění . Celkový objem brutto cca 34.000 l.
1 komora.
Vnitřní dělicí/přepadové přepážky (jsou-li technicky nutné).
V nejnižším bodě nádrže jímka pro vodu se slepou přírubou.
Přepadová vana s odtokovou trubkou/trubkami.
Ochranné třmeny armatur dómů.
Hliníková lávka po straně uvnitř přepadové vany se sklopným zábradlím. Hliníkový žebřík vzadu.

ARMATURY DOPRAVNÍ NÁDRŽE - PRO KAŽDOU KOMORU

3 kryty dómů nádrže s rychloplnicím uzávěrem
1 ukazatel hladiny produktu 10"
1 pneumatický snímač úrovně hladiny stavu naplnění
1 pneumatický snímač úrovně hladiny pro nejmenší naplnění 3 pneumatické pojistné klopné ventily
3 vzduchové ventily s pojistkou proti šlehnutí plamene
1 mechanická měřicí tyč

Plnění 1 pneumaticky ovládaný patní ventil s plnicím potrubím a průmyslovými suchými spojkami .

Výdej

2 pneumaticky ovládané patní ventily pro výdej Js 100.

USPOŘÁDÁNÍ ARMATUR UMOŽŇUJE NÁSLEDUJÍCÍ OPERACE

Tlakové tankování pod křídlem prostřednictvím dlouhé hadice nebo prostřednictvím
2 ks krátkých hadic.
Možnost zpětného tankování prostřednictvím 2 krátkých hadic na tankovací plošině.
Tankování přes křídlo.

POTRUBÍ

Hliníkové potrubí vede dopředu skrz natáčecí kolébku do přístrojové skříně .
Potrubí zpětného odvodu par spojeno se vzduchovými ventily.
V potrubí pojistný přetlakový/podtlakový ventil.

KONTROLNÍ NÁSTROJE

- tlak čerpadla
 - tlak ve Venturiho trubicích
 - tlak v hydraulickém obvodu
 - průtokové schéma
 - manometr pro hliníkový vzduchojem
 - podtlak čerpadla/manometr
 - přípojka pro odběr vzorků produktu na potrubí.
-

OSTATNÍ VÝBAVA

- 1 buben s uzemňovacím kabelem s automatickým navíjením
 - 2 hasicí přístroje s obsahem po 6 kg hasicího prostředku
 - 2 výstražné trojúhelníky
 - 1 výstražná svítidla s přerušovaným světlem, pracovním světlem a bateriemi
 - 1 plastová záchytná nádoba
 - 1 lopatka pozinkovaná
 - 1 smeták
 - 1 box z PVC se savým materiálem
 - 1 výstražná vesta
 - 1 ochranné brýle
 - 1 pár rukavic
 - 1 lahvička se zdravotním prostředkem pro výplach očí
 - 1 kryt kanalizační vpusti
-

OZNAČENÍ VOZIDLA

- 1 jednosložková tabule (30/1223).
 - 3 odnímatelné tabulky s označením nebezpečného nákladu (hořlavé kapaliny).
 - 3 odnímatelné tabulky s označením nebezpečného nákladu (látky ohrožující životní prostředí) .
 - Zadní značení dle ECE-normy.
-

ELEKTRICKÁ VÝBAVA

- 2 sedmikomorová koncová světla v zadním nárazníku.
 - LED - boční osvětlení.
 - 2 ks poziční světla vpředu.
 - 2 ks obrysová světla na nárazníku.
 - 15-pólová zásuvka.
 - 2 ks světel vnitřního osvětlení přístrojové skříně v provedení "Ex" se spínačem .
 - 2 ks výstražných světel na tankovací plošině nahoře.
-

LAKOVÁNÍ

- Lakované díly opatřeny dvousložkovým akrylovým lakem (RAL- nebo LKW-standardní odstín barvy).
- Podvozek s montovanými díly a dopravní nádrží dle zadání barvy.
- Plastové díly nelakované.
- Montované díly nanесeny černou práškovou barvou.

Reflexní kontury

- Vlevo a vpravo bílé reflexní pásy po stranách nádrže a červené reflexní obvodové segmenty na zadní kupoli nádrže .
-

HOMOLOGACE

Přejímka dle ADR.
Provozní dokumentace.

VYBAVENÍ TAŽNÉHO VOZIDLA

Tankovací plošina s žebříkem pro výstup obsluhy ve směru jízdy vlevo.
Přístrojová skříň s oboustrannými nahoru výklopnými víky.
Čerpadlo ve směru jízdy vpravo.
Základna pro natáčecí kolébku potrubního propojení na točně.

HYDRAULICKÉ ČERPACÍ ZAŘÍZENÍ

Samonasávací čerpadlo s hydraulickým pohonem.

FILTR-MONITOR

1 ks filtr-monitor s vestavěným odlučovačem plynu.

Další výbava filtru:

- pístový měřicí přístroj diferenciální ho tlaku
 - potrubí pro zpětný odvod produktových par do nádrže
 - ventil proti zpětnému rázu za filtrem
 - odvodňovací potrubí s 2 ks uzavíracích kohoutů R 3/4" s víčky.
-

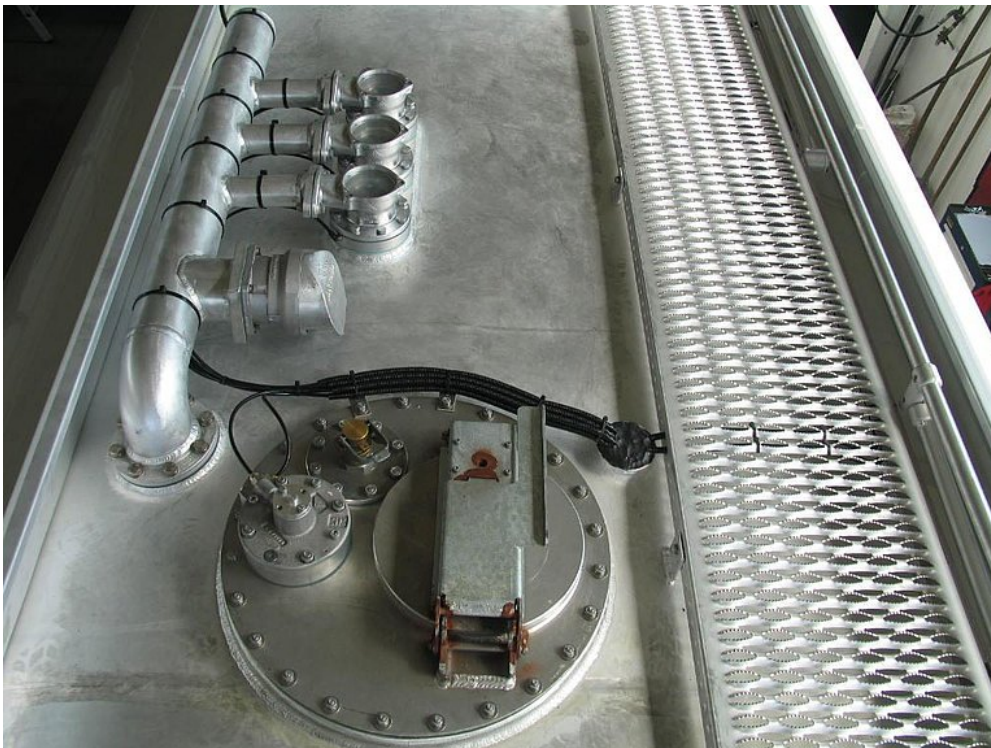
MĚŘICÍ SYSTÉM (V PŘÍSTROJOVÉ SKŘÍNI)

1 průtokové objemové měřidlo s elektronickým měřidlem.
Vedlejší ukazatel vydaného množství produktu na tankovací plošině.
Tiskárna dokladů v kabině řidiče.
1 ks průhledítko.
1 ks automatický ventil pro přímou regulaci tlaku.
2 Ks Venturiho trubice.

Ukázky produktu



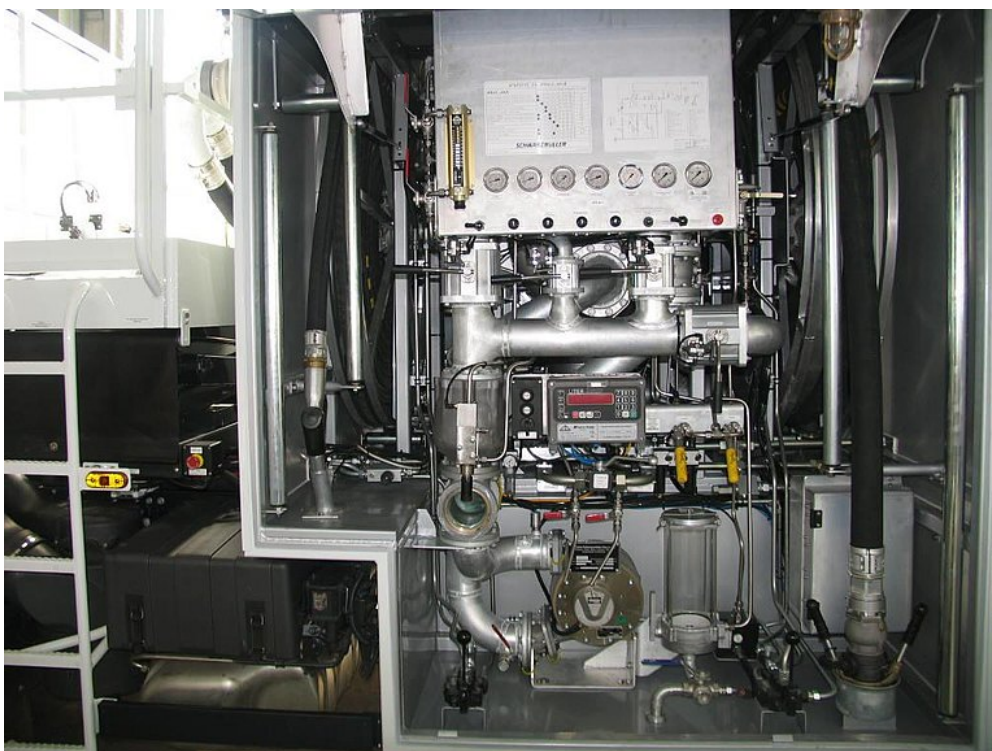
Moderní design a dokonalá funkčnost vozidla



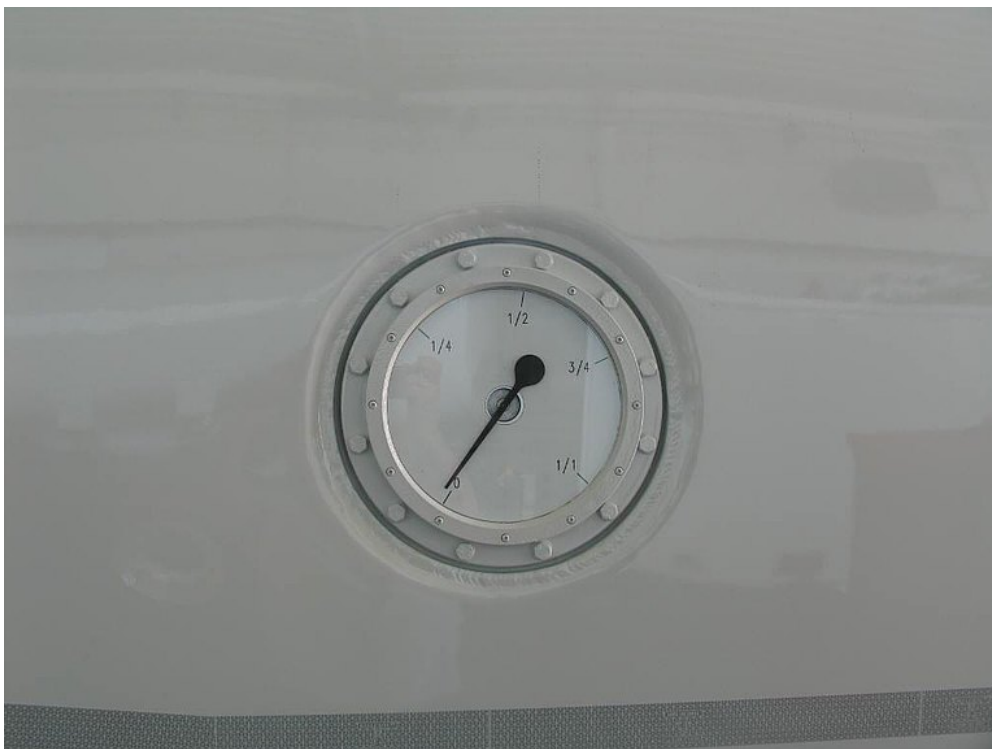
Optimální rozmístění armatur dómů



Perfektní uspořádání výbavy



Kabina armatur s jejich přehledným rozmístěním



Ukazatel úrovně hladiny stavu naplnění



VOLITELNĚ: možnost výběru mezi hliníkovým a nerezovým nárazníkem



VOLITELNĚ: vysoko umístěná světla - integrována ve vaně dómu



VOLITELNĚ: samostatná plastová schránka pro hasicí přístroj

