

3-nápravový valníkový návěs - roztahovatelný



Výhody a možnosti produktu

- Roztahovatelný rám odlehčené konstrukce s délkou roztažení 6 m - pro přepravu dlouhého materiálu (až 22 m)
- Roztahovatelný ocelový svařovaný rám se 7 polohami pro pneumatické zajištění
- V zadní části vytažovatelný držák přídatných světel (podmínečně zatížitelný), délka vytažení až 1.500 mm
- 3. náprava vlečená natačivá, včetně aretace nápravy pro couvání
- Možnost volby náprav od renomovaných výrobců SAF nebo BPW
- VOLITELNĚ: děrovaný vnější rám s rozstupem děr cca 100 mm, podélné díry 50/30 mm, možnost kotvení až 2 t pro každé kotevní místo
- VOLITELNĚ: v zadní části vytažovatelný držák zatížitelný až do cca 2 t, délka vytažení až 2.500 mm
- VOLITELNĚ: RULASI =systém zajištění nákladu pomocí klanic s odlišným rozmístěním kotevních kapes
- VOLITELNĚ: hydraulické nucené řízení = natačivá náprava, pomocí točnice s řídicím klínem a zabudovanou točnou nápravou

- VOLITELNĚ: ocelová schránka pro 20 ks dřevěných trámků 80 x 80 mm, oboustranně s přístupovým víkem

Detaily vozidla

TYPOVÉ OZNAČENÍ

3-NÁPRAVOVÝ-VALNÍKOVÝ NÁVĚS RH200 - ROZTAHOVATELNÝ

HMOTNOSTI

Celková hmotnost soupravy (povolená) 4 2 t .

Celková hmotnost (technická) 39 t.

Zatížení náprav (technické) 27 t.

Zatížení točnice (technické) 12 t.

Vlastní hmotnost cca 7,8 t.

ROZMĚRY

Vnitřní délka ložné plochy cca 13.620 mm.

Vnitřní šířka ložné plochy cca 2.480 mm.

(Délka ložné plochy vpředu cca 4.220 mm, vzadu cca 9.400 mm .)

Celková šířka 2.550 mm.

Vnitřní výška ložné plochy cca 2.560 mm.

Boční nakládací výška cca 2.500 mm.

Nakládací výška vzadu cca 2.560 mm.

Ložná výška = cca 200 mm nad výškou točnice.

RÁM VOZIDLA

Roztahovatelný svařovaný rám odlehčené konstrukce - roztažení až 6.000 mm ,

s odstupy cca 1.100/2.100/2.600/3.600/4.000/5.000 a 6.000 mm s pneumatickým ovládním na rámu vozidla .

V zadní části roztahovatelný držák (nezatížitelný) přídatných světel,
s roztažením až o 1.500 mm, po 500 mm aretovatelný.

Připojovací výška v nezatíženém stavu 1.150-1.250 mm u vzduchově odpruženého tahače (dbát na celkovou výšku) .

Výměnný 2" královský čep.

23 párů zapuštěných 2,5 t kotevních třmenů dle UVV.

PODVOZEK

Vzduchové odpružení náprav s možností výškové regulace (cca +120/- 80 mm) .

Automatické nastavení jízdní výšky od 15 km/hod.

Nápravy s kotoučovými brzdami nenáročnými na údržbu , ø 430 mm,

3 x 9 t, rozvor 1.310 + 1.410 mm.

1. a 2. náprava pevná, 3. náprava = vlečená natáčivá (max. o 12°) včetně elektropneumatické automatické aretace nápravy pro couvání (spínání společně se zařazením zpětného chodu) dodatečně s ovládním v kabině a ovládním na návěsu .

Kola :

6 ks 385/65 R 22,5 160J, značka dle výběru závodu.

6 ocelových ráfků 11,75 x 22,5, 10 otvorů, s prolisem 120 mm, v barvě stříbrné.

OPĚRNÉ NOHY

Mechan. opěry pro odstavení vozidla - 2 x 12 t s jednostranným ovládním .

BRZDOVÝ SYSTÉM

Brzdové zařízení dle EG-směrnice 71/320 resp. ECE R13.

Dvouokruhový.

EBS - elektronický brzdový systém.

Wabco 2S2M = jedna náprava se senzory.

RSS - stabilizační program.

Pružinová parkovací brzda.

Ocelové vzduchojemy.

PODLAHA

Podlaha z prken ze smrkového dřeva tl. 30 mm,

Podélně proložená s pozinkovanými ocelovými vyztužovacími profily Ω , povrch ze speciální tvrzené březové protiskluzové překližky tl. 9 mm, zároveň s vnějším rámem.

STĚNY

Pevná přední stěna z dutých hliníkových profilů do výše 1.700 mm se 2 středovými výztuhami, z evnitř 2 ks vázacích ok pro zajištění nákladu.

Vnitřní strana přední stěny vyztužena do výše 650 mm zinkovaným ocelovým plechem .

4-dílné bočnice z dutých hliníkových profilů 800/25 mm (vpředu 1-dílné, vzadu 3-dílné)

s gumovým těsněním a vybráním pro oka pro přesah plachty 360 mm,

s placht o vými očky pro celní lanko, sklopné s uzávěry 681-S1 .

Sklopná zadní stěna z dutých hliníkových profilů vysoká 800 mm, s gumovým těsněním a vybráním pro oka, s plachtovými očky pro celní lanko, s uzávěry 681-S1 ,

2 sklopná stupátka.

SLOUPKY/STŘECHA/PLACHTA

2 pevné přední rohové sloupky, umístěné bočně vpředu, 2.000 mm vysoké ,

8 sklopných středních sloupků,

2 zadní rohové sloupky, ze strany přišroubované, 2.000 mm vysoké ,

4 řady zasouvacích latí 100/27 z měkkého dřeva, umístěných v kapsách, rozestup 200 mm.
V předu 1 lať.

Střešní konstrukce EDSCHA posuvná dopředu = shrnuta zůstává v nakládacím prostoru,
konstrukční výška 95 mm .

Polohovatelná ovládací tyč EDSCHA (držák na boční ochraně z vnitřní strany) .

Celní plachta Trevira s vysokopevnostní tkaninou a průsvitnou střechou, vč. lanka a montáže,
výrobce plachty dle vý běru závodu, barva plachty dle možnosti dodání.

ELEKTRICKÁ VÝBAVA

Kompletní instalace 24 V dle platných předpisů ČR/EU.

2 sedmikomorová koncová světla v zadním nárazníku.

2 tříkomorová koncová světla ve výsuvném držáku.

LED - boční osvětlení.

2 poziční světla.

2 obrysová světla na nárazníku.

2x7-pólová a 1x15-pólová zásuvka.

LAKOVÁNÍ

Otryskání ocelových částí ocelovým granulátem, zinkový základ, plnicí lak
+ dvousložkový akrylový lak (RAL- nebo LKW-standardní odstín barvy).

Plastové a žárově zinkované díly nelakované.

Montované díly nanесeny černou práškovou barvou.

Reflexní kontury na obou stranách po celé délce, vzadu příčně (standardně po stranách bílé a
vzadu červené), dle ECE 48 .

PŘÍSLUŠENSTVÍ

Zadní značení dle normy ECE (umístěno vodorovně na zadních vratech) .

VYBAVENÍ

Zadní ochrana rámu.

Dorazy bočnic.

4 zakládací klíny.

Plastové půlkulaté blatníky se zástěrkami dle předpisu .

Zadní hliníková ochrana proti podjetí (nárazník), v bílé barvě .

Černá boční ochrana proti najetí z Alu-profilů, dle předpisu .

Držák pro 1 rezervní kolo.

Plastová schránka na nářadí , uzamykatelná, nelakovaná.

Ukázky produktu



3-nápravový valníkový návěs - roztahovatelný



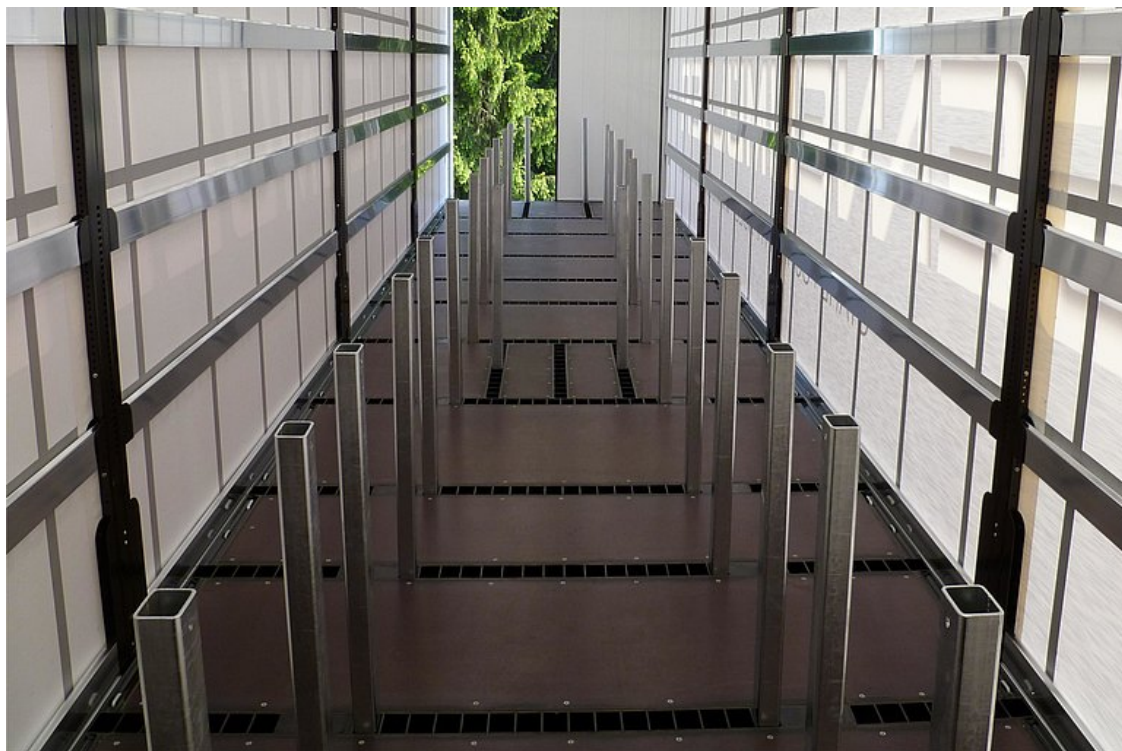
Roztahovatelný ocelový svařovaný rám se 7 polohami pro pneumtické zajištění



Roztahovatelný rám odlehčené konstrukce s délkou roztažení 6 m - pro přepravu dlouhého materiálu (až 22 m)



VOLITELNĚ: děrovaný vnější rám s roztečí otvorů po cca 100 mm, otvory o rozměru 50/30, pro kotvení nákladu - 2,5 t



VOLITELNĚ: Schwarz Müller systém nakládacího zajištění klanic s různými polohami lůžek

