

3-nápravový velkoprostorový valníkový návěs se stahovatelnou plachtou - COIL



Výhody a možnosti produktu

- Korozi odolné vysokojakostní hliníkové komponenty nástavby, přezkoušeny dle EN 12642 XL
- Zesílená konstrukce rámu pro přepravu 27 t svitků v těžišti na min. nakládací délce 2.000 mm
- V podlaze zabudované prohloubené lůžko o užité délce cca 7.400 mm s 5 páry integrovaných kotevních kapes pro klanice, určené pro převoz cívek o průměru až 2.100 mm
- Krycí desky lůžka (muldy) z tvrzené protiskluzové překližky tl. 27 mm s vyztužením, umožňující přejezd vysokozdvíhým vozíkem
- Děrovaný vnější rám (začínající cca 3.000 mm od přední stěny) s rozstupem děr cca 100 mm, podélné díry 40/25 mm dle DIN EN 12640 a 23 párů zapuštěných kotevních 2,5 t třmenů/ok, dodatečně 5 párů 4 t kotevních třmenů ve vnějším rámu v oblasti prohloubeného lůžka
- Vnitřní výška přestavitelná pomocí přizvedávání střechy (Hubdach) o 60 mm = 2. ložná výška
- Oboustranně hydraulické přizvedávání střechy (Hubdach) s manuálním ovládáním se zdvihem 400 mm, pro nakládku a vykládku vozidla
- Možnost volby náprav od renomovaných výrobců SAF nebo BPW

- VOLITELNĚ: prohloubené lůžko (mulda) o užité délce 8.400 mm
- VOLITELNĚ: prohloubené lůžko (mulda) s podelnými zesilujícími výztuhami, určené pro převoz pásové oceli

Detaily vozidla

TYPOVÉ OZNAČENÍ

3-NÁPRAVOVÝ VELKOPROSTOROVÝ VALNÍKOVÝ NÁVĚS RH 80 COIL

SE STAHOVATELNOU PLACHTOU

HMOTNOSTI

Celková hmotnost soupravy (povolená) 42 t.

Celková hmotnost (technická) 39 t.

Zatížení náprav (technické) 27 t.

Zatížení točnice (technické) 12 t.

Vlastní hmotnost cca 6,9 t.

ROZMĚRY

Vnitřní délka ložné plochy cca 13.620 mm.

Vnitřní šířka ložné plochy cca 2.480 mm.

Celková šířka 2.550 mm

Vnitřní výška ložné plochy cca 2.945 mm.

Boční nakládací výška pod vodicími profily cca 2.790 mm.

Vnitřní resp. celková výška přestavitelná o 60 mm = 2. nakládací výška.

Vnitřní šířka mezi vodicími profily cca 2.490 mm.

Portálová nakládací výška cca 2.760 mm.

Portálová nakládací šířka cca 2.480 mm

Ložná výška cca 80 mm nad výškou točnice tahače .

RÁM VOZIDLA

Speciální nízká ocelová svařovaná konstrukce, zesílená pro bodové zatížení = přeprava svitků (27 t v těžišti vozidla v minimální délce nákladu 2.000 mm).

Připojovací výška v nezátíženém stavu 960 - 1.050 mm u vzduchově odpruženého tahače.

Výměnný 2" královský čep.

Děrovaný vnější rám (začínající cca 3.000 mm od přední stěny) s roztečí otvorů pro kotvení nákladu po cca 100 mm, otvory o rozměru 40/25 dle DIN EN 12640 a 21 párů zapuštěných 2,5 t kotevních třmenů/ok, navíc 5 párů 4 t kotevních třmenů v prohloubené m lůžku na vnějším rámu.

PODVOZEK

Vzduchové odpružení náprav s možností výškové regulace cca 250 mm (cca +180/-70 mm). Automatické nastavení jízdní výšky od 15 km/hod.

Nápravy s kotoučovými brzdami nenáročnými na údržbu , ø 370 mm .

Pevné nápravy 3 x 9 t, rozvor 2 x 1.310 mm.

Kola :

6 ks pneumatik 435/50 R 19,5 160J, značka Goodyear Fuelmax T

6 ocelových ráfků 14,00 x 19,5, 10 otvorů, s prolisem, v barvě stříbrné.

OPĚRNÉ NOHY

Mechan. opěry pro odstavení vozidla - 2 x 12 t s jednostranným ovládním.

BRZDOVÝ SYSTÉM

Brzdové zařízení dle EG-směrnice 71/320 resp. ECE R13.

Dvouokruhový.

EBS - elektronický brzdový systém.

Wabco 2S2M = jedna náprava se senzory.

RSS - stabilizační program.

Pružinová parkovací brzda na dvou nápravách.

Ocelové vzduchojemy.

PODLAHA

Podlaha z překližky tl. 27 mm , zároveň s vnějším rámem , 2 ocelové profily nad podélníky - před muldou.

(zatížení podlahy do 5.460 kg = zatížení na nápravu vysokozdvížného vozíku dle CSC).

ELEKTRICKÁ VÝBAVA

Kompletní instalace 24 V dle platných předpisů ČR/EU.

2 sedmikomorová koncová světla v zadním nárazníku.

LED - boční osvětlení , 2 poziční světla.

2 obrysová světla na nárazníku.

2x7-pólová a 1x15-pólová zásuvka.

LAKOVÁNÍ

Otryskání ocelových částí ocelovým granulátem, zinkový základ, plnicí lak
+ dvousložkový akrylový lak (RAL- nebo LKW-standardní odstín barvy).

Plastové a žárově zinkované díly nelakované.

Montované díly naneseny černou práškovou barvou.

Reflexní kontury na obou stranách po celé délce, vzadu příčně (standardně po stranách bílé a vzadu červené), dle ECE 48

PŘÍSLUŠENSTVÍ

Zadní značení dle normy ECE (umístěno vodorovně na zadních vratech) .

VYBAVENÍ

Zadní ochrana rámu a portálových sloupků, dolní zesílení sloupků.

Zakládací klín(y) dle předpisu.

1 výsuvný žebřík vpravo vzadu.

Plastové půlkulaté blatníky se zástěrkami dle předpisu.

Hliníková lišta pro zajištění plachty umístěná z obou stran, přišroubována k vnějšímu rámu.

Zadní hliníková ochrana proti podjetí (nárazník), v bílé barvě .

Černá boční ochrana proti najetí z Alu-profilů, dle předpisu.

1 držák rezervního kola návěsu (vpravo za nápravou).

Plastová schránka na nářadí , uzamykatelná , nelakovaná, vlevo zcela vzadu.

STĚNY A NEZÁVISLE STAHOVATELNÁ PLACHTA

Pevná přední stěna z dutých hliníkových profilů do výše 2.550 mm se 2 středovými výztuhami, z evnitř 2 ks vázacích ok pro zajištění nákladu.

Nahoře uzavřeno plachtou v barvě boční plachty.

Vnitřní strana přední stěny vyztužena do výše 650 mm zinkovaným ocelovým plechem.

Na obou stranách umělohmotná nezávisle stahovatelná plachta v certifikovaném provedení pro zajištění nákladu dle kódu XL, s navařenými horizontálními a vertikálními pásovými zesíleními včetně spodních upevňovacích pásů a plochých háků a upínacími zámkami z nerez oceli s předním a zadním tyčovým uzávěrem, otvíratelná na všech 4 rozích, vzadu s upínací ráčnou.

Plachta s těsněním k vnějšímu rámu.

Materiál dle výběru závodu, barva plachty dle možnosti dodání .

Střešní díl plachty zesílený, průsvitný.

Vzadu našroubovaný portál s hliníkovými rohovými sloupky, vrchní příčník se střešní konstrukcí

posuvný dopředu, vrata přes celou vnitřní výšku, se dvěma uvnitř uloženými tyčovými uzávěry .

MULDA - PROHLOUBENÉ LŮŽKO

V podlaze zabudované prohloubené lůžko o užité délce cca 7.400 mm - v sériovém provedení dle předpisu VDI 2700 pro převoz cívek o průměru 900 až max. 2.100 mm

průměr cívek 900 až max. 2.100 mm,

krycí desky lůžka z tvrzené protiskluzové překližky tl. 27mm, pro přejezd vysokozdvihným vozíkem .

5 párů lůžek = 1 x vpředu, 1 x cca 1.840 mm (před těžištěm), 1 x 2.520 mm,

1 x 3.680 mm, 1 x 5.330 mm včetně 2 párů ocelových profilovaných výztuh 80x80x5 mm, užitečná výška cca 1.700 mm.

Zkosené plochy lůžka vyloženy oboustranně protiskluzovou překližkou o tl. 24 mm .

SLOUPKY/STŘECHA

2 pevné přední hliníkové rohové sloupky do výše střechy, umístěné bočně vpředu .

3 střední sloupky ve směru jízdy vlevo, posuvné po celé délce ložné plochy, provedení sloupků pro Hubdach (zdvih střechy) .

3 střední sloupky ve směru jízdy vpravo, posuvné po celé délce ložné plochy, provedení sloupků pro Hubdach (zdvih střechy) .

4 řady kapes pro plachtové latě, první řada zcela dole cca 460 mm, s rozestupy cca 160/600/600 mm, 4 řady hliníkových profilovaných plachtových latí 100/25 mm.

Navíc na každé straně po 3 kapsách pro sloupky.

Oboustranný hydraulický Hubdach s manuálním ovládním se zdvihem 400 mm, pro nakládku a vykládku ze strany (portálová vrata musí zůstat otevřená).

Střešní posuvná konstrukce VERSUS s umělohmotným třmenem, dopředu posuvná s přizvedávací automatikou = shrnuta zůstává v nakládacím prostoru, se svislými a vodorovnými vodicími pojezdy = bez vystupujících hran.

Na obou stranách speciální hliníkový vodicí profil pro pojezd plachty a sloupků

Konstrukční výška 195 mm.

Ovládací tyč pro posuvnou střechu (držák na boční ochraně z vnitřní strany).

Ukázky produktu



Vysoce kvalitní hliníkové nástavbové komponenty nepodléhající korozi, přezkoušeny dle EN 12642 kód XL



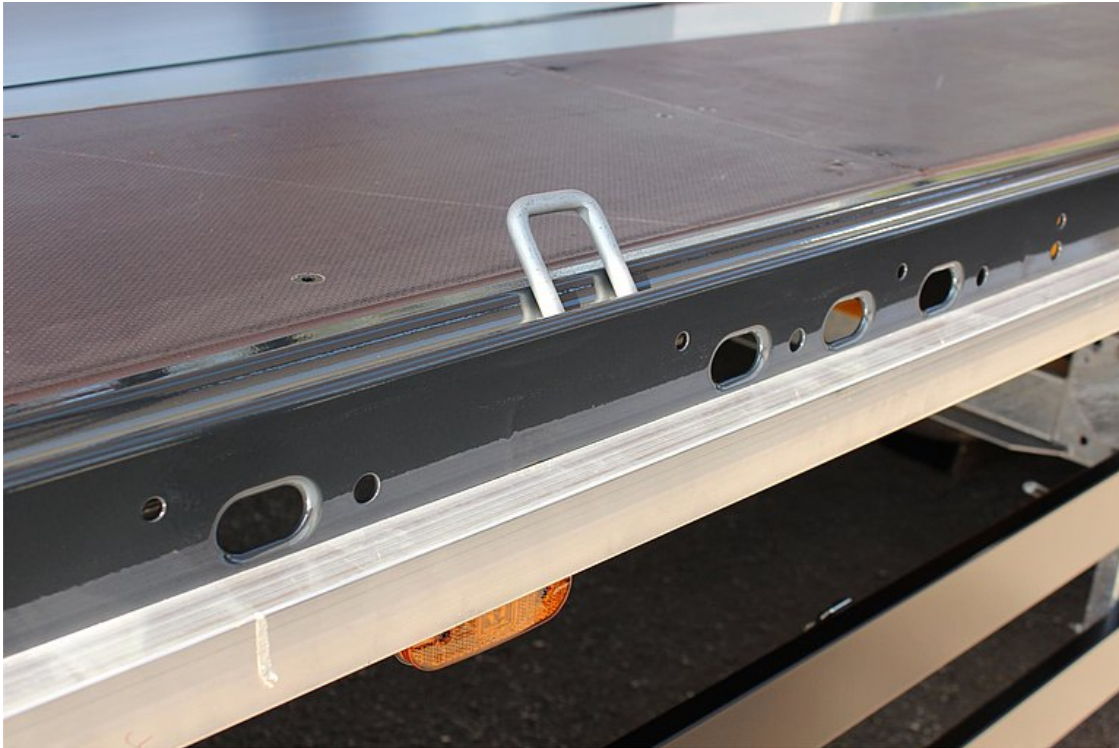
Zesílená konstrukce rámu pro přepravu svitků (27 t v těžišti vozidla v minimální délce nákladu 2.000 mm)



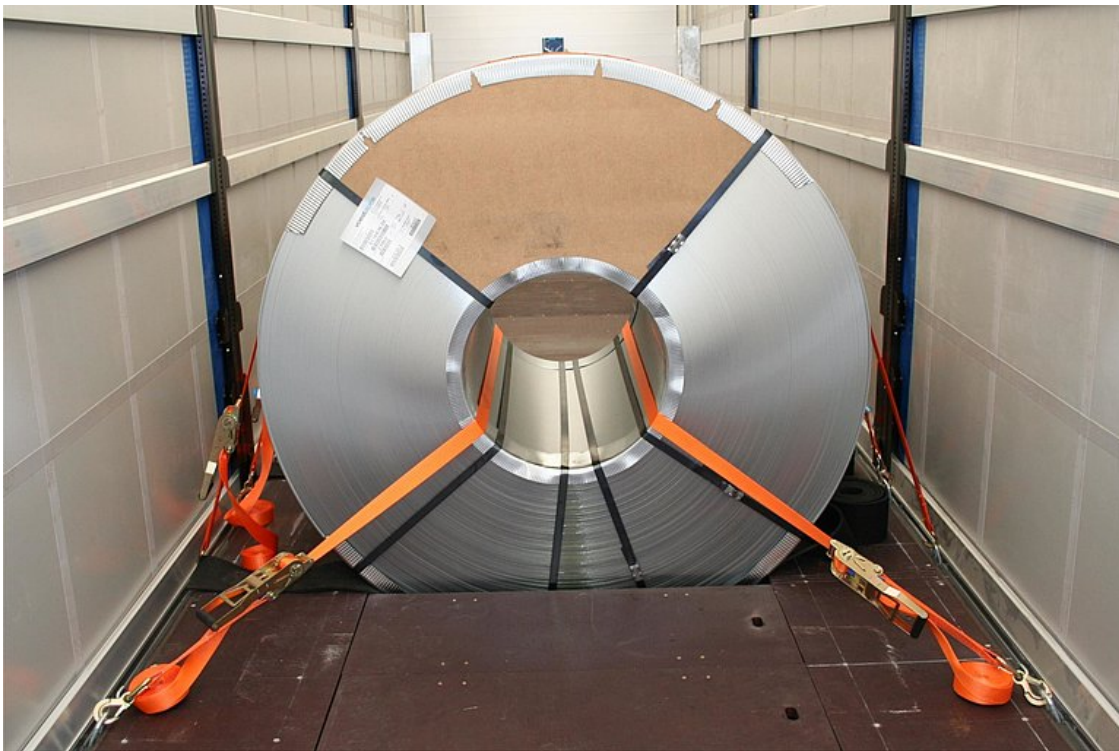
Prohloubené lůžko o užité délce cca 7.400 mm, s pěti páry integrovaných lůžek, průměr cívek až 2.100 mm



Zakrytí prohloubeného lůžka z tvrzené protiskluzové překližky tl. 27mm, pro přejezd vysokozdvíhým vozíkem



Děrovaný vnější rám (začínající cca 3.000 mm od přední stěny) s rozstupem děr cca 100 mm, podélné díry 40/25 mm dle DIN EN 12640 a 23 párů zapaštěných kotevnicích 2,5 t třmenů/ok, dodatečně 5 párů 4 t kotevnicích třmenů ve vnějším rámu v oblasti prohloubeného lůžka



Příklad přepravovaného zboží - svitky



V přední části podlaha skládající se z dřevěných prken s integrovanými hliníkovými omega-profilů a zakrytím podlahy z překližky, resp. vzadu s podlahou z překližky o tl. 27 mm



Oboustranně hydraulické přizvedávání střechy (Hubdach) s manuálním ovládním se zdvihem 400 mm, pro nakládku a vykládku vozidla

