

3-nápravový 3-stranný sklápěcí návěs pro dálkovou přepravu



Výhody a možnosti produktu

- Stabilní a tuhá konstrukce podvozku s dodatečnými torzními profily pro třístranné sklápění
- Automatické zajištění zadní stěny
- Možnost volby náprav od renomovaných výrobců SAF nebo BPW
- VOLITELNĚ: na konci rámu 2 výsuvné ocelové opěry s koly
- VOLITELNĚ: umělohmotná navíjecí plachta vč. včetně hliníkové trubky s ruční klikou pro navíjení
- VOLITELNĚ: elektro-pneumaticky ovládané zajištění bočnice pro ovládací vypínač v kabině tažného vozidla
- VOLITELNĚ: výklopná kotevní oka
- VOLITELNĚ: hliníková výsypná lišta na centrálním ovládní bočnice
- VOLITELNĚ: na přední stěně podesta z bezpečnostního hliníkového roštu se zábradlím a výstupním žebříkem
- VOLITELNĚ: posuvná střešní konstrukce
- VOLITELNĚ: bočnice utěsněné proti propadu zrna labyrintovým těsnicím systémem

Detaily vozidla

ROZMĚRY

Vnitřní délka ložné plochy cca 13.400 mm.

Vnitřní šířka ložné plochy cca 2.460 mm.

Vnitřní výška ložné plochy cca 2.200 - 2.400 mm.

Celková šířka 2.550 mm.

Celková výška v nezátíženém stavu cca 3.800 - 4.000 mm .

Ložná výška = cca 325 mm nad výškou točnice tahače.

RÁM VOZIDLA

NAXTRA ocelová svařovaná konstrukce - nízká stavební výška.

Zajištění korby kolíky s pojistkou proti překřížení.

Výměnný 2" královský čep.

PODVOZEK

Vzduchové odpružení náprav s automatickým vypouštěním pružících měchů při sklápění přes indukční spínač a s otočným vypínačem pro přerušení vypouštění.

Nápravy s kotoučovými brzdami nenáročnými na údržbu , \varnothing 430 mm.

Pevné nápravy 3 x 9 t, rozvor 2 x 1.310 mm.

Kola :

6 ks 385/65 R 22,5 160J, značka dle výběru závodu (silniční profil) .

6 ocelových ráfků 11,75 x 22,5, 10 otvorů, s prolisem, v barvě stříbrné.

OPĚRNÉ NOHY

Mechan. opěry pro odstavení vozidla - 24 t s jednostranným ovládáním a jednoduchou údržbou

BRZDOVÝ SYSTÉM

Brzdové zařízení dle EG-směrnice 71/320 resp. ECE R13.

Dvouokruhový.

Pružinová parkovací brzda na dvou nápravách.

EBS - elektronický brzdový systém.

Wabco 2S2M = jedna náprava se senzory.

RSS - stabilizační program.

Ocelové vzduchojemy.

SKLÁPĚCÍ ZAŘÍZENÍ

2 za sebou vestavěné speciální sklápěcí hydr. písty pro 3-stranné sklápění.

1 záchytné lano.

Sklápěcí úhel dozadu cca 34 stupně.

Jednotrubkový hydraulický rozvod s rychlospojkou DN 20.

SKLÁPĚCÍ KORBA

Celoocelová svařovaná konstrukce s podlahou z jemnozrnného ocelového plechu

5 mm (lehké zvlnění podlahy v důsledku svařování možné) .

ELEKTRICKÁ VÝBAVA

Kompletní instalace 24 V dle platných předpisů ČR/EU.

2 sedmikomorová koncová světla v zadním nárazníku.

LED - boční osvětlení.

2 poziční světla.

2 obrysová světla.

2 x 7-pólová/ 1 x 15-pólová zásuvka.

LAKOVÁNÍ

Otryskání ocelových částí ocelovým granulátem, zinkový základ, plnicí lak
+ dvousložkový akrylový lak (RAL- nebo LKW-standardní odstín barvy).

Plastové a žárově zinkované díly nelakované.

Montované díly nanesený černou práškovou barvou.

Reflexní kontury na obou stranách po celé délce, vzadu příčně (standardně po stranách bílé a vzadu červené), dle ECE 48 .

PŘÍSLUŠENSTVÍ

Zadní značení dle ECE-normy.

VYBAVENÍ

Zakládací klín(y) dle předpisu.

Odhlučnění korby při sklápění = pryžové podložky.

Plastové půlkulaté blatníky se zástěrkami dle předpisu .

Boční ochrana proti najetí.

Zadní hliníková ochrana proti podjetí (nárazník), v bílé barvě.

Držák pro 1 rezervní kolo.

1 vestavěná vodováha (kontrola vodorovné polohy při sklápění dozadu) .

TYPOVÉ OZNAČENÍ

3-NÁPRAVOVÝ-3-STRANNÝ-SKLÁPĚCÍ NÁVĚS - PRO DÁLKOVOU PŘ EPRAVU

pro převoz palet a obilí

HMOTNOSTI

Celková hmotnost soupravy (povolená) 4 2 t .

Celková hmotnost (technická) 39 t.

Zatížení náprav (technické) 27 t.

Zatížení točnice (technické) 12 t.

Užitné zatížení cca 25 t.

Vlastní hmotnost cca 8, 9 t .

STĚNY

Bočnice utěsněné proti propadu zrna labyrintovým těsnicím systémem.

Pevná přední stěna z ocelového plechu tl. 3 mm, cca 1.700 mm vysoká.

3-dílné zesílené bočnice z dutých hliníkových profilů 40 mm, cca 780 mm vysoké,
(horní a spodní zesílené profily 4/2 mm, 2 x 200 mm meziprofily 2/2 mm),

s kolmým speciálním utěsněním a vybráním pro oka pro přesah plachty 360 mm,
bez plachtových ok,

sklopné s prodlouženými uzávěry a pomocnými pružinami pro zdvih, rovněž výkyvné, s manuálním centrálním ovládaním, ovládaní každé stěny zvlášť

Zadní stěna z dutých hliníkových profilů 40 mm, cca 780 mm vysoká,

sklopná s prodlouženými uzávěry, rovněž výkyvná, s manuálním centrálním ovládaním .

SLOUPKY/STŘECHA

2 pevné přední rohové sloupky čelně integrované do přední stěny, 2.000 mm vysoké.

4 střední sloupky sklopné - 2.000 mm vysoké (cca ve výšce bočnic dělené,
spodní díl výklopný, horní díl odnímatelný společně s výztuhou střechy).

Napínací řetízky u středových sloupků.

2 pevné zadní rohové sloupky 2.000 mm vysoké, ze strany přivařené.

4 řady zasouvacích dřevěných latí 100/27 mm v kapsách, rozestup 200 mm,
vpředu 1 lať.

Oblouková konstrukce plachty se 7 řadami tyčí
a příčníky u sloupků, bez sklonu (nakládání jeřábem a vysoko zdvižným vozíkem) .

Ukázky produktu



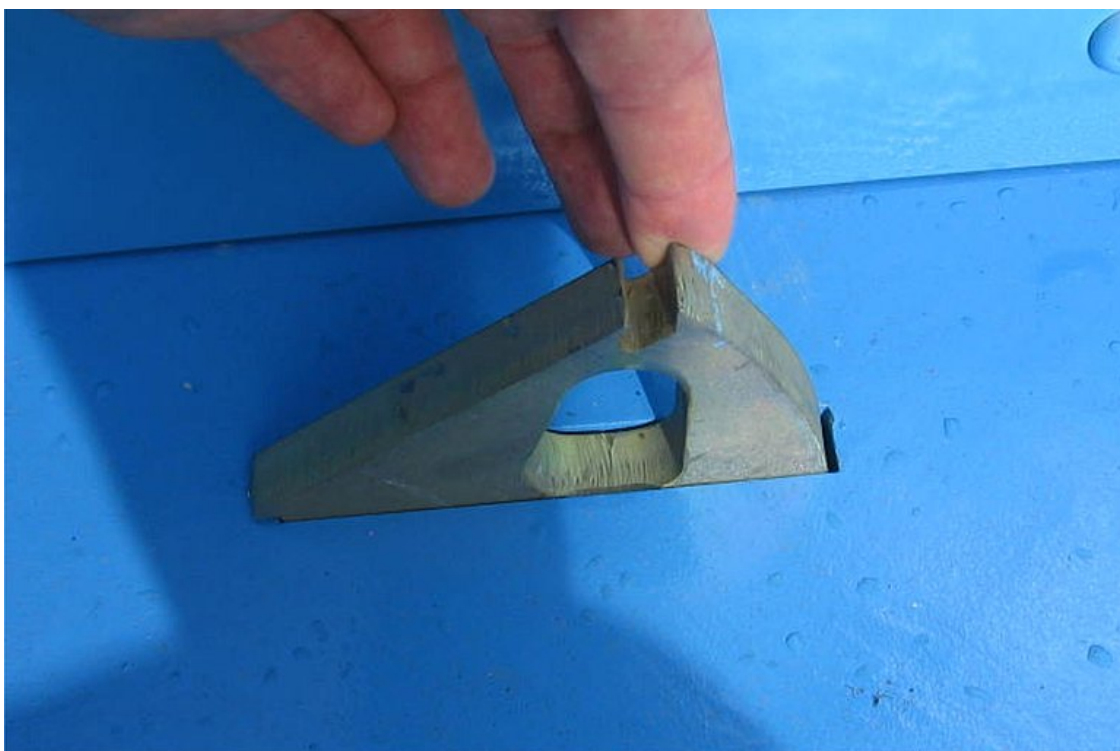
Třínápravový třístranný sklápěcí návěs - pro dálkovou přepravu



VOLITELNĚ: na konci rámu 2 výsuvné ocelové opěry s koly



VOLITELNĚ: hliníková výsypná lišta na boční centrální uzavírací tyči



VOLITELNĚ: výklopná vázací oka



Stabilní a tuhá konstrukce podvozku s dodatečnými torzními profily pro třístranné sklápění



Manuální centrální ovládání k otevírání bočnic prostřednictvím páky a centrální uzavírací tyče



Pevná přední stěna z ocelového plechu tl. 3 mm



Zadní stěna z dutých hliníkových profilů, sklopná s prodlouženými uzávěry, rovněž výkyvná s dodatečným manuálním centrálním ovládáním

