

3-nápravový 3-stranný sklápěcí návěs pro dálkovou přepravu



Produktvorteile und Optionals

- Stabilní a tuhá konstrukce podvozku s dodatečnými torzními profily pro třístranné sklápění
- Automatické zajištění zadní stěny
- Možnost volby náprav od renomovaných výrobců SAF nebo BPW
- VOLITELNĚ: na konci rámu 2 výsuvné ocelové opěry s koly
- VOLITELNĚ: umělohmotná navíjecí plachta vč. včetně hliníkové trubky s ruční klikou pro navíjení
- VOLITELNĚ: elektro-pneumaticky ovládané zajištění bočnice pro ovládací vypínač v kabině tažného vozidla
- VOLITELNĚ: výklopná kotevní oka
- VOLITELNĚ: hliníková výsypná lišta na centrálním ovládní bočnice
- VOLITELNĚ: na přední stěně podesta z bezpečnostního hliníkového roštu se zábradlím a výstupním žebříkem
- VOLITELNĚ: posuvná střešní konstrukce
- VOLITELNĚ: bočnice utěsněné proti propadu zrna labyrintovým těsnicím systémem

Fahrzeugdetails

ROZMĚRY

Vnitřní délka ložné plochy cca 13.400 mm.

Vnitřní šířka ložné plochy cca 2.460 mm.

RÁM VOZIDLA

NAXTRA ocelová svařovaná konstrukce - nízká stavební výška.

Zajištění korby kolíky s pojistkou proti překřížení.

Výměnný 2" královský čep.

PODVOZEK

Vzduchové odpružení náprav s automatickým vypouštěním pružících měchů při sklápění přes indukční spínač a s otočným vypínačem pro přerušení vypouštění.

Nápravy s kotoučovými brzdami nenáročnými na údržbu , ø 430 mm.

Pevné nápravy 3 x 9 t, rozvor 2 x 1.310 mm.

OPĚRNÉ NOHY

Mechan. opěry pro odstavení vozidla - 24 t s jednostranným ovládáním a jednoduchou údržbou

BRZDOVÝ SYSTÉM

Brzdové zařízení dle EG-směrnice 71/320 resp. ECE R13.

SKLÁPĚCÍ ZAŘÍZENÍ

2 za sebou vestavěné speciální sklápěcí hydr. písty pro 3-stranné sklápění.

1 záchytné lano.

Sklápěcí úhel dozadu cca 34 stupně.

Jednotrubkový hydraulický rozvod s rychlospojkou DN 20.

SKLÁPĚCÍ KORBA

Celoocelová svařovaná konstrukce s podlahou z jemnozrnného ocelového plechu

5 mm (lehké zvlnění podlahy v důsledku svařování možné) .

ELEKTRICKÁ VÝBAVA

Kompletní instalace 24 V dle platných předpisů ČR/EU.

2 sedmikomorová koncová světla v zadním nárazníku.

LED - boční osvětlení.

2 poziční světla.

2 obrysová světla.

2 x 7-pólová/ 1 x 15-pólová zásuvka.

LAKOVÁNÍ

Otryskání ocelových částí ocelovým granulátem, zinkový základ, plnicí lak

+ dvousložkový akrylový lak (RAL- nebo LKW-standardní odstín barvy).

Plastové a žárově zinkované díly nelakované.

Montované díly nanесeny černou práškovou barvou.

Reflexní kontury na obou stranách po celé délce, vzadu příčně (standardně po stranách bílé a vzadu červené), dle ECE 48 .

PŘÍSLUŠENSTVÍ

Zadní značení dle ECE-normy.

VYBAVENÍ

Zakládací klín(y) dle předpisu.

Odhlučnění korby při sklápění = pryžové podložky.

Plastové půlkulaté blatníky se zástěrkami dle předpisu .

Boční ochrana proti najetí.

Zadní hliníková ochrana proti podjetí (nárazník), v bílé barvě.

Držák pro 1 rezervní kolo.

1 vestavěná vodováha (kontrola vodorovné polohy při sklápění dozadu) .

TYPOVÉ OZNAČENÍ

3-NÁPRAVOVÝ-3-STRANNÝ-SKLÁPĚCÍ NÁVĚS - PRO DÁLKOVOU PŘEPRUVU

pro převoz palet a obilí

HMOTNOSTI

Celková hmotnost soupravy (povolená) 42 t .

Celková hmotnost (technická) 39 t.

STĚNY

Bočnice utěsněné proti propadu zrna labyrintovým těsnicím systémem.

Pevná přední stěna z ocelového plechu tl. 3 mm, cca 1.700 mm vysoká.

3-dílné zesílené bočnice z dutých hliníkových profilů 40 mm, cca 780 mm vysoké,
(horní a spodní zesílené profily 4/2 mm, 2 x 200 mm meziprofil 2/2 mm),

s kolmým speciálním utěsněním a vybráním pro oka pro přesah plachty 360 mm,

SLOUPKY/STŘECHA

2 pevné přední rohové sloupky čelně integrované do přední stěny, 2.000 mm vysoké.

4 střední sloupky sklopné - 2.000 mm vysoké (cca ve výšce bočnic dělené,

spodní díl výklopný, horní díl odnímatelný společně s výztuhou střechy).

Napínací řetízky u středových sloupků.

2 pevné zadní rohové sloupky 2.000 mm vysoké, ze strany přivařené.

4 řady zasouvacích dřevěných latí 100/27 mm v kapsách, rozestup 200 mm,

vpředu 1 lať.

Impressionen



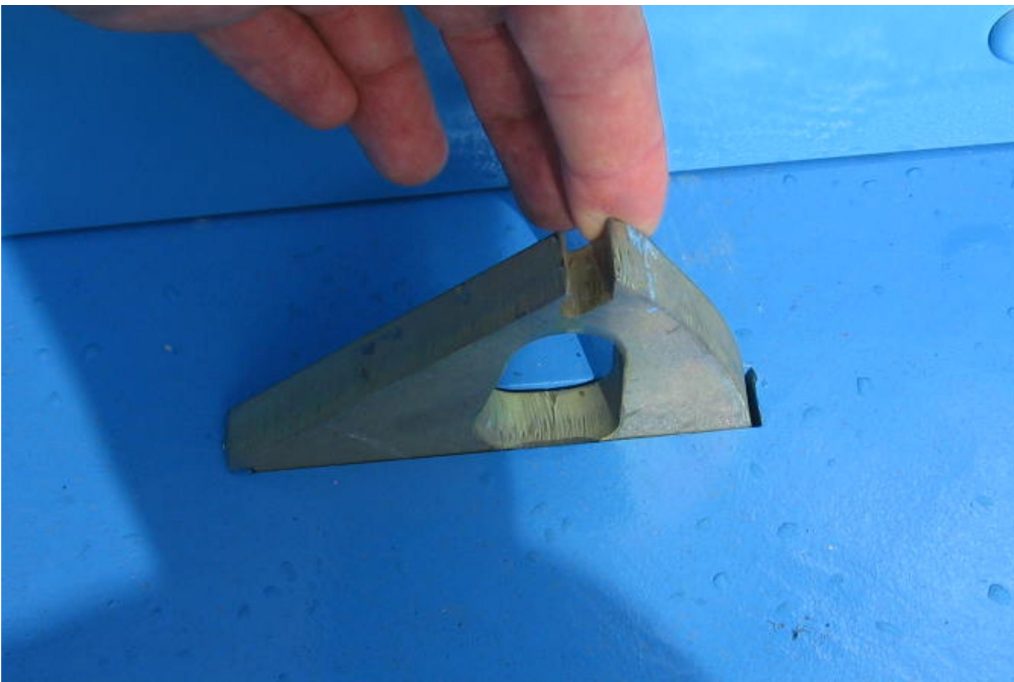
Třínápravový třístranný sklápěcí návěs - pro dálkovou přepravu



VOLITELNĚ: na konci rámu 2 výsuvné ocelové opěry s koly



VOLITELNĚ: hliníková výsypná lišta na boční centrální uzavírací tyči



VOLITELNĚ: výklopná vázací oka



Stabilní a tuhá konstrukce podvozku s dodatečnými torzními profily pro třístranné sklápění



Manuální centrální ovládání k otevírání bočnic prostřednictvím páky a centrální uzavírací tyče



Pevná přední stěna z ocelového plechu tl. 3 mm



Zadní stěna z dutých hliníkových profilů, sklopná s prodlouženými uzávěry, rovněž výkyvná s dodatečným manuálním centrálním ovládáním

