

# 3-nápravový nízkožný přívěs se zalomeným rámem



## Produktvorteile und Optionals

- Vpředu zvýšená plošina včetně zalomení rámu vozidla, rohy zešikmené
- Vysoké bodové zatížení díky malému rozestupu příčných nosníků
- Výsuvné rozšíření vč. dřevěných fošen pro přepravu nadměrně širokých nákladů
- 7 párů zapuštěných výklopných kotevních ok
- Odkládací schránka s uzamykatelným víkem uprostřed zvýšené plošiny
- Možnost volby náprav od renomovaných výrobců SAF nebo BPW
- VOLITELNĚ: zalomená tažná oj s otočným okem 40 + 50 mm
- VOLITELNĚ: 2- dílné nájezdové rampy s hydraulickým ovládním
- VOLITELNĚ: nájezdové rampy hydraulicky posuvné do stran, s ovládním na přívěsu
- VOLITELNĚ: vybrání (muldy) pro kola pro přepravu speciálních vozidel
- VOLITELNĚ: provedení s bočnicemi na zvýšené plošině

## Fahrzeugdetails

### **HMOTNOSTI**

Celková hmotnost (technická) 30 t. Užité zatížení cca 24 t. Celková hmotnost (povolená) 24 t. Vlastní hmotnost cca 6,2 t.

---

### **ROZMĚRY**

cca 2.100 mm zvýšená plošina vpředu včetně zalomení rámu, rohy zkosené cca 5.200 mm = základní ložná plocha cca 1.000 mm = zadní šikmý nájezd Celková šířka 2.550 mm resp. s rozšířením cca 3.000 mm . Nakládací výška v zatíženém stavu cca 870 mm .

---

### **RÁM VOZIDLA**

Ocelová svařovaná konstrukce, vpředu se zalomením a vzadu se šikmým nájezdem. Bez koryta pro lžíci bagru. 6 párů kapes vč. klanic 100 x 50 mm ve vnějším rámu vozidla (4 x na ložné ploše a 2 x na vyvýšené plošině) , 5 párů 3 t kotevních třmenů dole ve vnějším rámu vozidla , 7 párů zapuštěných podlahových kotevních 10 t ok (5 x na ložné ploše a 2 x na vyvýšené plošině) .

---

## **PODVOZEK**

Zesílené bezúdržbové parabolické pružiny. Nízkoložné nápravy, 11 t zatížení na nápravu. Bubnové brzdy s „S“ vačkami 300/200 mm, automaticky stavitelná brzdová páka. Rovnoměrná kompenzace zatížení. Kola : 12 ks pneumatik o rozměru 2 4 5/7 0 R 17,5 14 3 J, značka dle výběru závodu. 12 ks ocelových ráfků 6,75 x 17,5, 10 otvorů, s prolisem, v barvě stříbrné.

---

## **BRZDOVÝ SYSTÉM**

Brzdové zařízení dle EG-směrnice 71/320 resp. ECE R13. Dvouokruhový. EBS - elektronický brzdový systém. Wabco 4S3M = 1. + 2. náprava se senzory. Pružinová parkovací brzda na 2. + 3. nápravě. Ocelové vzduchojemy.

---

## **PODLAHA**

Z měkkého dřeva, podlaha 50 mm, impregnovaná, vyčnívající cca 5 - 10 mm nad rámem vozidla resp. nad plechovým překrytím zadních kol .

---

## **ROZŠÍŘENÍ**

Po obou stranách výsuvná rozšíření. Výsuvné díly žárově zinkované, včetně rozšiřujících fošen (rozchod kol přepravovaného nákladu resp. vozidla nesmí přesahovat šířku vnějšího rámu 2.550 mm). Po 2 odnímatelných varovných tabulí vpředu a vzadu – výsuvné na 3.000 mm .

---

## **RAMPY**

2 sklopné 1 - dílné nájezdové rampy cca 2.800/ 7 50 mm s vyložením z tvrdého dřeva. Rampy manuálně posuvné do šířky pomocí tyče ( odstup min. cca 300 mm až do celkové šíře max. 2. 81 0 mm) , v jízdni poloze aretovatelné řetězy s napínacím zařízením. Vzadu 2 autom. sklopné opěry. Pomocný zdvih spirálovou pružinou.

---

## **ELEKTRICKÁ VÝBAVA**

Kompletní instalace 24 V dle platných předpisů ČR/EU. 2 LED-pětikomorová koncová světla na rampách. LED - boční osvětlení. Vždy po jednom pozičním světle na předních výstražných tabulích a po jednom obrysové m světle na zadních výstražných tabulích. Pevný kabel s 2 x 7-pólovou nebo 1 x 15-pólovou zásuvkou. Držák včetně majáku na levé rampě i se spojovacím kabelem a zásuvkou na uzavíracím plechu.

---

## **LAKOVÁNÍ**

Otryskání ocelových částí ocelovým granulátem, zinkový základ, plnicí lak + dvousložkový akrylový lak (RAL- nebo LKW-standardní odstín barvy). Plastové a žárově zinkované díly (rozšíření, atd.) nelakované. Montované díly nanесeny černou práškovou barvou. Reflexní kontury bočně přes celou délku, vzadu příčně (standardně po stranách bílé a vzadu červené), dle ECE 48 .

---

## **PŘÍSLUŠENSTVÍ**

Zadní značení dle ECE-normy.

---

## **VYBAVENÍ**

Zakládací klín(y) dle předpisu. Plastové blatníky resp. plechové blatníky s lapači nečistot dle předpisu. Boční ochrana proti najetí. Držák pro 1 rezervní kolo. 1 schránka na nářadí vpředu uprostřed ve vyvýšené ploš ině, se sklopným víkem. Po stranách ramp a zadních šikmých nájezdů ocelové čtyřhrany. Označení těžiště. Držák pro rozšiřující fošny na rámu vozidla ve směru jízdy vlevo.

---

## **TYPOVÉ OZNACENÍ**

3-NÁPRAVOVÝ-NÍZKOLOŽNÝ PŘÍVĚS

---

## **TAŽNÁ OJ**

Pevná oj dlouhá 1.800 mm, 40 mm tažné oko - 5° zešikmení , s uložením v silentblocích. Přesah LKW až 500 mm. LKW-připojovací výška nezátíženého vozidla cca 850 - 900 mm.

---

## Impressionen



Třínápravový nízkoložný přívěs



Přední zalomená plošina s úložnou schránkou vč. víka



Vpředu točna vč. tažné oje a výsuvných varovných tabulí pro přepravu nadměrně širokých nákladů



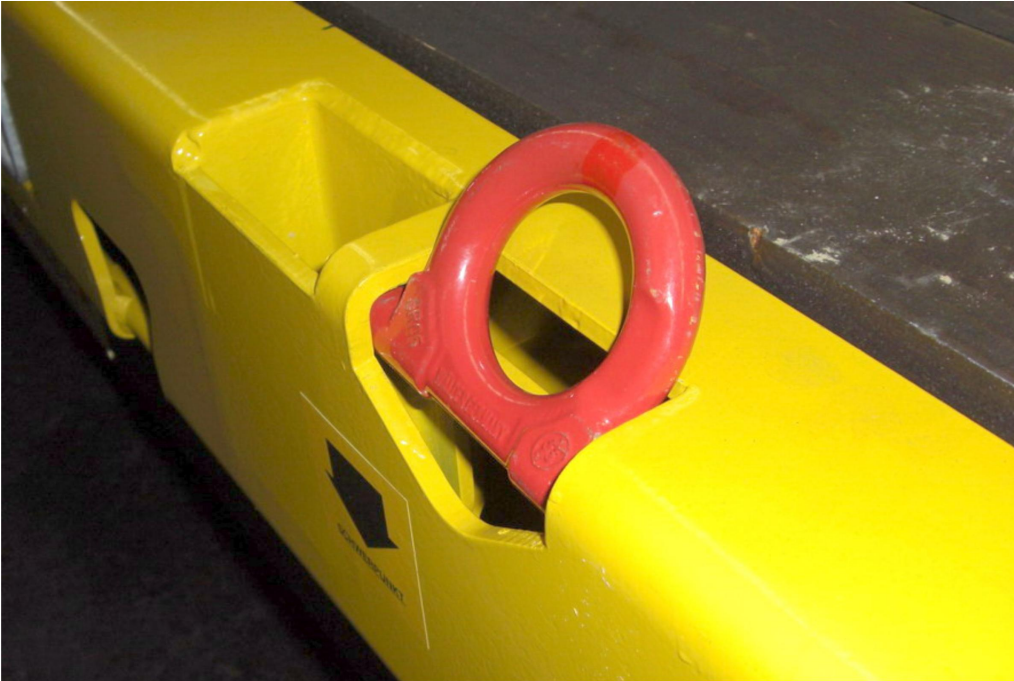
2 sklopné 1-dílné nájezdové rampy s vyložením z tvrdého dřeva



Výsuvné rozšíření vč. dřevěných fošen pro přepravu nadměrně širokých nákladů



Vzadu na nájezdových rampách resp. na konci rámu automaticky sklopné opěry



7 párů zapuštěných kotevnicích ok



Zalomená tažná oj s vysokozátěžovým okem 40 + 50 mm

