

# 4-nápravový nízkoložný návěs se zalomeným rámem - zesílený - roztahovatelný



## Výhody a možnosti produktu

- Roztahovatelný centrální rám, více možností nastavení délky, s pneumatickým zajištěním
- Vpředu zvýšená zalomená plošina vč. nasazovacích bočnic
- Základní ložná plocha s podlahou z měkkého dřeva a klanicemi ve vnějším rámu
- Výsuvné rozšíření vč. dřevěných fošen pro přepravu nadměrně širokých nákladů
- Zapuštěná výklopná kotevní oka v základní ložné ploše, a rovněž i kotevní třmeny ve vnějším rámu
- 3. a 4. náprava natáčivá, pro lepší průjezd zatáčkou a nižší opotřebení pneumatik
- Výsuvné a odnímatelné varovné tabule vpředu a vzadu včetně pozičních a obrysových světel, pro přepravu nadměrně širokých nákladů
- Možnost volby náprav od renomovaných výrobců SAF nebo BPW
- VOLITELNĚ: nájezdové rampy hydraulicky posuvné do stran, s ovládáním na návěsu
- VOLITELNĚ: vybrání (muldy) pro kola pro přepravu speciálních vozidel
- VOLITELNĚ: 2- dílné nájezdové rampy s hydraulickým ovládáním

- VOLITELNĚ: schránka na nářadí na zalomené plošině

## Detaily vozidla

### TYPOVÉ OZNAČENÍ

4-NÁPRAVOVÝ NÍZKOLOŽNÝ NÁVĚS - ZESÍLENÝ - ROZTAHOVATELNÝ

---

### HMOTNOSTI

Zatížení točnice návěsu: 18.000 kg.

Zatížení náprav: 40.000 kg.

Celková hmotnost (technická): 58.000 kg při maximálním užitečném zatížení.

---

### ROZMĚRY

cca 3.500/2.550 mm resp. cca 2.480 mm mezi bočnicemi = přední zvýšená plošina

cca 7.800/2.550 mm = základní ložná plocha - rovná nakládací plocha

cca 1.000/2.550 mm = zadní šikmý nájezd

Celková šířka cca 2.550 mm resp. s rozšířením cca 3.000 mm.

Výška ložné plochy v zatíženém stavu cca 910 mm.

---

### RÁM VOZIDLA

O celová svařovaná konstrukce se zešikmeným zalomením vpředu

a vzadu se šikmým nájezdem.

Základní ložná plocha s roztahovatelným centrálním rámem, roztažení až

cca 2.000 mm, s pneumatickým zajištěním a následujícími odstupy :

1. stupeň o 600 mm,
2. stupeň o 1.200 mm,

3. stupeň o 1.700 mm,

4. stupeň o 2.000 mm,

o vládání umístěné na rámu vozidla.

Výměnný 2" královský čep.

2 sklopné opěry na konci rámu ,

5 párů kapes na ložné ploše vč. klanic 100 x 50 x 5 mm ,

užitečná výška klanic cca 1.000 mm, žárově zinkované .

8 ks zapuštěných podlahových kotevních ok (6 ks na základní ložné ploše a 2 ks na přední šikmině).

5 párů kotevních třmenů ve vnějším rámu.

V zadní části vestavěná mulda pro lžici bagru

(rozměry: délka cca 2.600 mm, hloubka 250 mm a šířka 680 mm).

---

## **PODVOZEK**

Vzduchové odpružení náprav s možností výškové regulace.

Nízkoložné nápravy , vzduchově odpružené, nenáročné na údržbu, 4 x 10 t do rychlosti 80 km/h, rozvor 3 x 1.310 mm, bubnové brzdy s „S“ vačkami 300/200 mm, automaticky stavitelná brzdová páka, 1. a 2. náprava pevná, 3. a 4. náprava vlečená natáčivá (max. o 20°) = včetně elektropneumatické aretace nápravy pro couvání s ovládá ním v kabině a dodatečným ovládáním na návěsu .

Kola :

16 ks pneumatik 235/75 R 17,5 141J, značka dle výběru závodu.

16 ks ocelových ráfků 6,75 x 17,5, 10 otvorů, s prolisem, v barvě stříbrné.

---

### **OPĚRNÉ NOHY**

Mechanické opěry pro odstavení vozidla - 24 t , s jednostranným ovládáním m , nenáročné na údržbu.

---

### **BRZDOVÝ SYSTÉM**

Dvouokruhový , dimenzovaný pro zatížení náprav 40 t.

EBS -E - elektronický brzdový systém (Wabco 4S3M = 1. + 3. náprava se senzory).

Pružinová parkovací brzda na 1. + 2. nápravě.

Ocelové vzduchojemy.

---

### **PODLAHA**

Z měkkého dřeva o tl. 50 mm, impregnovaná, přečnávající rám u zvýšené plošiny cca o 5 mm, resp. o cca 15 mm na ložné ploše, plechové překrytí zadních kol.

---

### **ROZŠÍŘENÍ**

Oboustranné výsuvné rozšíření na základní ložné ploše a zadním šikmém nájezdu včetně průběžných dřevěných fošen, výsuvné části žárově zinkované.

Vpředu (u zalomení) a vzadu vždy 2 výsuvné odnímatelné výstražné tabule.

---

### **RAMPY**

2 sklopné 2 -dílné nájezdové rampy ve speciálním provedení s lanovým napínáním, šířka 700 mm, délka cca 2.600 mm + 1.500 mm,

s vyložením z tvrdého dřeva, vhodné pro přepravu finišerů, sklon cca 10°,

držák majáku na levé rampě, včetně světla.

R ampý posuvné do šířky (manuálně tyčí) ,

v jízdni poloze aretovatelné řetězy s napínacím zařízením.

Hydraulické ovládání nájezdových ramp prostřednictvím připojení k hydraulickému zařízení tažného vozidla (dvoutrubkový rozvod s rychlospojkami DN 13, tlaková větev ve směru jízdy vpravo, zpětná větev ve směru jízdy vlevo), sklon cca 10 °, vč. dodatečné ruční pumpy.

---

## **ELEKTRICKÁ VÝBAVA**

Kompletní instalace 24 V dle platných předpisů ČR/EU.

2 pětikomorová koncová světla.

Vpředu 2 poziční světla.

Vždy 2 poziční resp. obrysová světla výsuvná na 3.000 mm (1 x u zalomení a 1 x vzadu).

Vzadu 1 ks 2-pólové zásuvky pro maják vč. propojovacího kabelu.

Poziční světla.

Vpředu 2 x 7 pólová zásuvka.

---

## **LAKOVÁNÍ**

Otryskání lakovaných částí ocelovým granulátem, zinkový základ, plnicí lak

+ dvousložkový akrylový lak (standardní odstín barvy RAL).

---

## **PŘÍSLUŠENSTVÍ**

Zadní značení dle ECE normy.

---

## **VYBAVENÍ**

4 ks z akládacích klínů dle předpisu.

B latníky se zástěrkami dle předpisu.

Držák pro 1 rezervní kolo.

Boční ochrana.

---

## **STĚNY/ SLOUPKY**

Nasazovací bočnice - výška 400 mm - na zvýšené plošině,  
ocelová přední stěna,  
po stranách a vzadu stěny z hliníkových profilů 25 mm,  
nasazovací zadní rohové sloupky ve výšce bočnic.

---

## Ukázky produktu



Nájezdové rampy s vyložením z tvrdého dřeva a navařenými čtyřhrany



3. a 4. náprava natáčivá, pro lepší průjezd zatáčkou a nižší opotřebení pneumatik





Čtyřnápravový nízkoložný návěs - zesílený, roztahovatelný

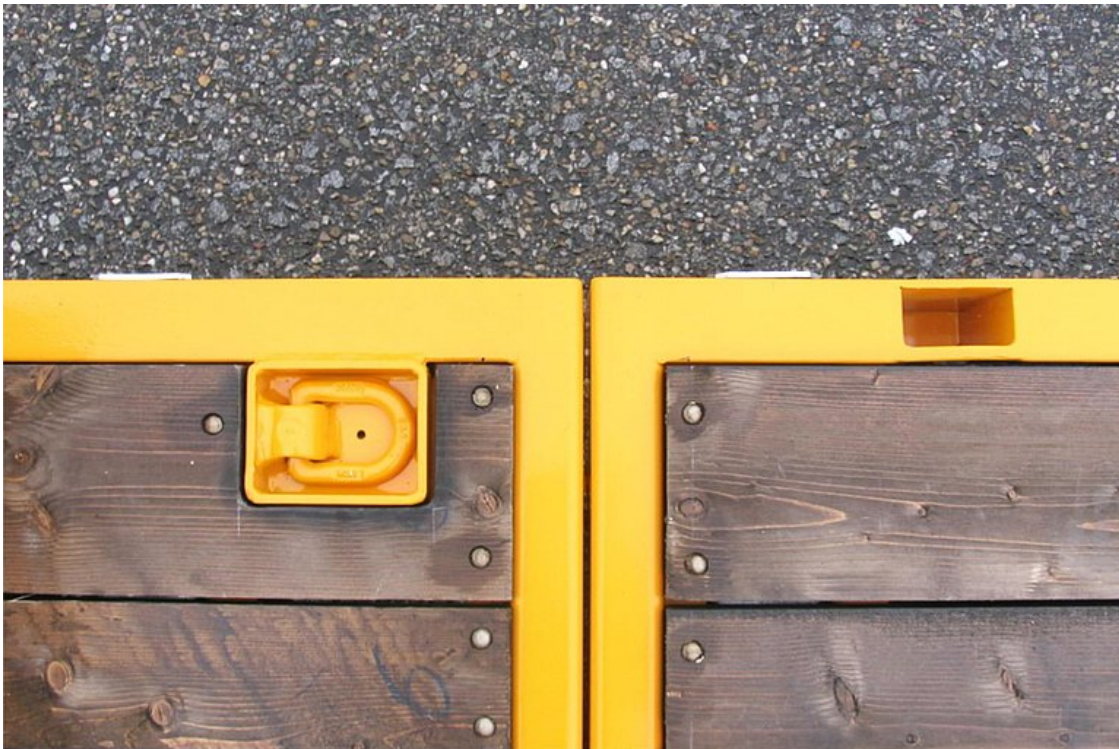


Výsuvné rozšíření vč. dřevěných fošen pro přepravu nadměrně širokých nákladů





Roztahovatelný centrální rám, více možností nastavení délky, s pneumatickým zajištěním



Zapuštěná podlahová oka v základní ložné ploše tak i kotevní třmeny ve vnějším rámu





Vpředu zvýšená zalomená plošina vč. nasazovacích bočnic



VOLITELNĚ: vybrání pro kola pro přepravu speciálních vozidel

